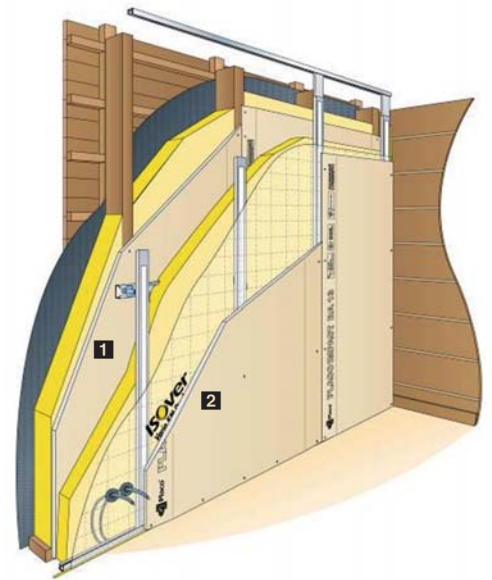




LA PLAQUE DE PLÂTRE « 3 EN 1 » IDÉALE POUR LES MAISONS À OSSATURE BOIS

Contrevement, isolation acoustique et qualité de l'air, Placo Impact de Placoplatre® est la plaque de plâtre « 3 en 1 » idéale pour les MOB. On pourrait même la renommer la « 4 en 1 » grâce à sa résistance aux chocs : elle est en effet 4 fois plus résistante qu'une plaque de plâtre standard. Elle assure une isolation acoustique remarquable avec 50 % de bruit en moins par rapport à un ouvrage en plaques standards. Sa technologie innovante Activ'Air, lui permet d'éliminer jusqu'à 70 % des principaux COV (composés organiques volatils type formaldéhydes) présents dans l'air intérieur. Enfin, elle peut être utilisée en contreventement, ce qu'ont montré les tests réalisés par le CSTB (Centre Scientifique et Technique du Bâtiment), validés par notes de calcul du FCBA (Institut Technologique Forêt, Cellulose, Bois-construction, Ameublement).
www.placo.fr ou au 01 46 25 46 25



Ci-dessus : utilisation de la plaque de plâtre Placo Impact

1 Placo Impact s'utilise en structure de mur, fixée directement sur l'ossature bois utilisée en mur du côté intérieur de la maison. Dans ce cas, la fixation est réalisée à l'aide de vis THB à entraxe 150 mm, développées en exclusivité pour la plaque Placo Impact BA 13.

2 Cette plaque de plâtre s'utilise également en cloisons et doublage sur ossature métallique ou bois. Dans ce cas, la mise en œuvre est identique à celles des plaques Placoplatre® BA 13 standard, avec des vis THB pour une productivité optimale.

Composants du mur dans son épaisseur (de l'extérieur vers l'intérieur) : bardage / pare-pluie / isolant / Placo Impact BA 13 (contreventement) / isolant / pare vapeur / Placo Impact BA 13 (doublage) sur profilés Stil® 530.

Formats (largeur x épaisseur x longueur) :
1 200 x 12,5 x 2 600 et 1 200 x 12,5 x 3 000 mm.

NOUVEAUX ÉTRIERS



Photo de gauche : CBH

Les avantages : assemblage invisible, fixation sur bois ou béton, mise en œuvre optimisée conforme aux eurocodes.

Les applications : solives, pannes, poutres porteuses.

Type de porté ou de porteur : bois massif, bois composite, lamellé-collé.



Photo de droite : IUSE

Les avantages : facile et rapide à installer, aucune pointe sur la solive, fixation par pression, compatible avec toutes les références de poutres en I.

Les applications : planchers, fixation de solives...

Type de porté : poutres en I - Type de porteur : bois massif, bois composite, bois lamellé-collé.

Spécialiste des connexions pour l'assemblage des éléments de charpente, la construction de maisons à ossature bois ou l'ancrage des poutres en I, Simpson Strong-Tie fabrique des sabots, étriers, équerrres, pieds de poteaux, fixations... C'est le N°1 mondial de la connexion bois. Implanté en Vendée depuis 1997, il est aujourd'hui le leader du marché français. Ses deux nouveautés, des étriers : IUSE et CBH.

www.simpson.fr ou au 02 51 28 44 00