

# Contre-cloison de doublage Placopan®

## Description

La contre-cloison de doublage Placopan® est réalisée à partir de panneaux Placopan®.

On réalise ainsi des contre-cloisons indépendantes du mur support, jusqu'à 3 m de hauteur, pour une résistance mécanique supérieure aux ouvrages maçonnés traditionnels de même épaisseur.

Des panneaux semi-rigides de laine minérale, sans limite d'épaisseur, renforcent les caractéristiques thermiques des parois.

La contre-cloison Placopan® renforce également l'isolation acoustique des parois auxquelles elle est associée.



Pose d'une contre-cloison de doublage Placopan®.

**Les produits Placo® utilisés dans les ouvrages de ce document apportent des garanties à l'utilisateur en matière de Santé, Sécurité et Environnement : voir fiches S01.**

Seule l'association exclusive des produits Placoplatre® est la garantie de résultats conformes aux procès-verbaux et comptes rendus d'essais.



## Caractéristiques techniques



### Isolation thermique

Le coefficient U en partie courante est calculé par l'une des formules suivantes :

$$\begin{aligned}
 & \bullet \text{ mur sans lame d'air} \\
 & U = \frac{1}{0,47 + R_m + R_1} \\
 & \bullet \text{ mur avec lame d'air} \\
 & U = \frac{1}{0,63 + R_m + R_1}
 \end{aligned}
 \left. \begin{array}{l} \\ \\ \end{array} \right\} \begin{array}{l} R_m = \text{résistance thermique} \\ \text{du mur à doubler} \\ \text{en m}^2 \cdot \text{K/W} \\ \\ R_1 = \text{résistance thermique} \\ \text{de l'isolant} \end{array}$$

## Types de murs

Choix du contre-doublage en fonction du type de mur :

### Contre-cloison Placopan®

ISOLANT	Sans pare-vapeur	Avec pare-vapeur
Catégorie de perméance	P1	P3

### Types de murs obtenus :

Supports neufs	Béton e < 15 cm - DTU 23 - 1	/	Type II
	Béton e ≥ 15 cm - DTU 23 - 1		Type II <sup>(1)</sup>
	Maçonnerie - DTU 20 - 1	Type II a <sup>(1)</sup>	Type II a <sup>(1)</sup>
Application possible sur murs anciens		/	oui
Pose possible en zone très froide			oui

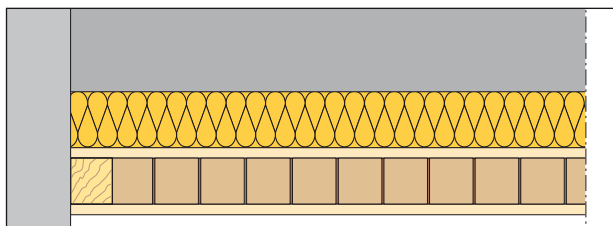
(1) La réalisation de murs types IIb et III (maçonnerie) et III (béton) est possible lorsque l'on ménage une lame d'air entre l'isolant et le mur extérieur.



## Isolation acoustique

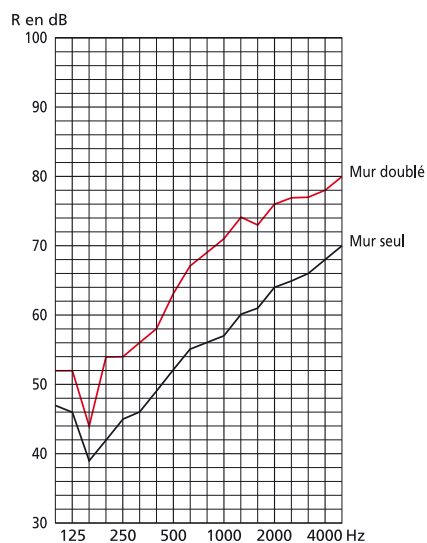
Le niveau d'isolement obtenu avec la contre-cloison de doublage Placopan® est fonction :

- de la performance initiale du mur à doubler,
- de l'épaisseur de la lame d'air,
- de l'épaisseur de la laine minérale.



Panneau Placopan® 50 et laine minérale de 45 mm.

### Indice d'affaiblissement acoustique



	Mur seul	Mur doublé
$R_w (C; C_{tr})$ en dB	55 (-1 ; -4)	66 (-3 ; -7)
$R_A$ en dB	54	63
$R_{A, tr}$ en dB	51	59
$R_{rose}$ en dB(A)	55	63
$R_{route}$ en dB(A)	51	59

RE CSTB n° 14880.

2008/Cette documentation technique annule et remplace les précédentes. Assurez-vous qu'elle est toujours en vigueur. Toute utilisation ou mise en œuvre des matériaux non conforme aux règles prescrites dans ce document dégage le fabricant de toute responsabilité, notamment de sa responsabilité solidaire (art.1792-4 du code civil). Consulter préalablement nos services techniques pour toute utilisation ou mise en œuvre non préconisée. Les résultats des procès-verbaux d'essais figurant dans cette documentation technique ont été obtenus dans les conditions normalisées d'essais.

Les photos et illustrations utilisées dans cet ouvrage ne sont pas contractuelles. La reproduction, même partielle, des schémas, photos et textes de ce document est interdite sans l'autorisation de Placoplatre (Loi du 11 mars 1957).

Placoplatre : S.A. au capital de 10 000 000 € - R.C.S. Nanterre B 729 800 706  
34, avenue Franklin Roosevelt - 92282 Suresnes Cedex - Tél. : 01 46 25 46 25 - Fax : 01 41 38 08 08

