



Placo® Voute

Entrevous moulé coffrant
à forte résistance mécanique

+ PRODUIT

- Résistance mécanique accrue (produit moulé et emboîtable)
- Faible déperdition linéique du plancher intermédiaire
- Diminution du poids propre du plancher
- Plancher d'étage en standard avec protection Placoplatre® BA 13
- Ultra léger (< 1 kg) et très facile à découper
- Profil optimisé par type de poutrelle treillis ou précontrainte

**NOUVEL ENTREVIOUS
COFFRANT ALLÉGÉ**

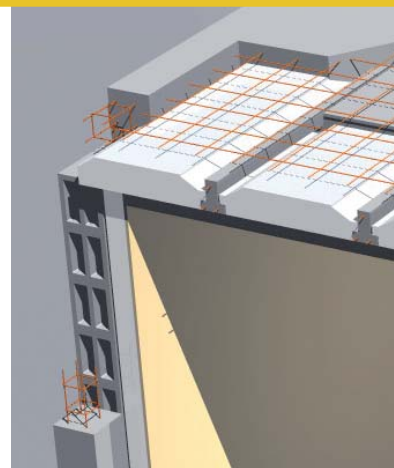
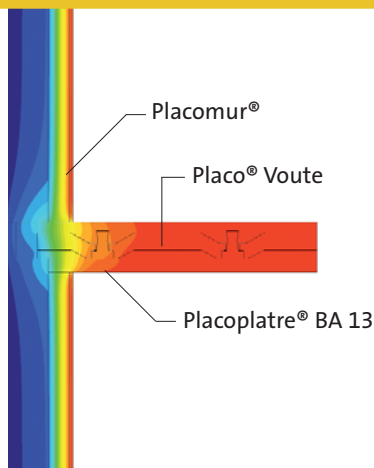


Domaine d'emploi

Placo® Voute est destiné au coffrage des planchers (haut de sous-sol, sur vide sanitaire, sur passage extérieur) des bâtiments d'habitation, tertiaires et vides sanitaires d'ERP.

Description

Placo® Voute est un entrevous moulé de coffrage en polystyrène expansé. Il existe en version ignifugé pour les hauts de sous-sol à sous-face non protégée. Les modèles DC (dérogation couture) sont certifiés pour les poutrelles précontraintes et HDC (hors dérogation couture) pour les poutrelles treillis.



L'utilisation de Placo® Voute en plancher intermédiaire permet d'obtenir un coefficient de déperdition linéique $\Psi = 0,40 \text{ W/m.K}$ (avec doublage Placomur®)

Performances

Placo® Voute DC 600-120 et HDC 620-120

Plancher bas sur vide sanitaire	R plancher (m ² .K/W)	Coefficient Up (W/m ² .K)	Ψ moyen (W/m.K)
Placo® Voute + Stisodall® Ultra 62 mm	2,75	0,32	0,1
Placo® Voute + Stisodall® Ultra 78 mm	3,25	0,28	0,1
Placo® Voute + Maxissimo® 100 mm	4	0,23	0,1
Plancher intermédiaire	R plancher* (m ² .K/W)	Coefficient Up* (W/m ² .K)	Ψ moyen (W/m.K)
Placo® Voute seul	0,75	0,92	0,40

* En cours de certification

Conditionnement

Désignation	largeur x Longueur (mm)	Code article Code EAN (unité à la pile)	Pièces par colis Par pile	ml par colis Par pile
Placo® Voute DC 600-120	544 x 1200	4VS0DA12012000544	10	12
		3496250162471	50	60
Placo® Voute DC 600-120 Igni	544 x 1200	4VS9DA12012000544	10	12
		3496250162440	50	60
Placo® Voute HDC 620-120	544 x 1200	4VS0HA12012000544	8	9,6
		3496250164390	40	48
Placo® Voute HDC 620-120 Igni	544 x 1200	4VS9HA12012000544	8	9,6
		3496250162501	40	48

Placoplatre

S.A. au capital de 10 000 000 €
R.C.S. Nanterre B 729 800 706

34, avenue Franklin Roosevelt
92282 Suresnes Cedex

www.placo.fr

Une Société du Groupe Saint-Gobain

