

# Technologie Activ'Air

La réponse Placo® pour améliorer la qualité de l'air intérieur !



Face à la dégradation de la qualité de l'air intérieur dans les bâtiments et à ses impacts sur la santé des occupants, Placo® lance Activ'Air ! Une technologie exclusive, efficace et durable qui se décline déjà sur trois familles de produits : les plaques de plâtre avec Placo Impact, les plâtres allégés avec Lutèce Air'Pur® et, désormais, les doublages thermo-acoustiques polystyrène avec Doublissimo® 32 Impact.

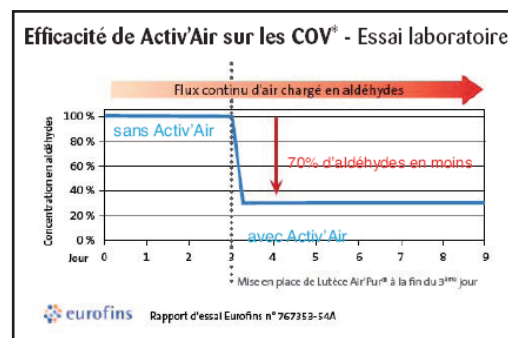
## Une innovation pour que les bâtiments respirent !

Technologie exclusive issue de la recherche Placo®, Activ'Air élimine jusqu'à 70% des principaux COV\* présents dans l'air intérieur, tout au long de la durée de vie d'un bâtiment sans réémission dans le temps. Comment ? Incorporé dans le plâtre, l'additif Activ'Air\*\* crée une réaction chimique irréversible qui casse la liaison "Carbone - Oxygène" du formaldéhyde et le transforme en chaîne carbonée, composé inerte.

## Une efficacité durable prouvée

Les performances d'Activ'Air ont été testées par les laboratoires du CSTB et d'Eurofins.

- **Activ'Air élimine durablement 70% des aldéhydes** (absorption de 23 µg/m<sup>3</sup>.h).  
Rapports Eurofins n° 767325-53
- **L'efficacité de la performance d'Activ'Air après finitions poreuses** - peinture et/ou papier peint est prouvée par une série de tests, réalisés par le laboratoire Eurofins.  
Rapports Eurofins n° 768861-65A et B
- **La non-réémission a été testée par le laboratoire Eurofins.**  
Rapports Eurofins n° 767325-53
- **L'activité du produit** a été validée par le centre de recherches Placo® avec des simulations portant sur **50 ans** minimum.
- **Les qualités et les performances** des produits **sont garanties par un contrôle très rigoureux** de la teneur en composants Activ'Air lors de la fabrication.
- **La performance est entièrement compatible avec les revêtements muraux poreux** : peinture acrylique ou à base de silicate de potassium, papiers peints sans surfaçage étanche...



\* Composés organiques volatils - Famille des aldéhydes (voir annexe)

\*\* Ce composant n'est pas répertorié par la directive 67/548CE sur la classification et l'étiquetage des substances dangereuses

# Lutèce Air'Pur®

## Le plâtre qui va vous faire changer d'air !

Lutèce Air'Pur® allie tous les avantages du plâtre traditionnel, naturel, à la technologie Activ'Air qui permet d'assainir l'air intérieur. De couleur blanche, d'aspect homogène et uniforme, le plâtre offre une finition de qualité. Une fois appliqué sur le support, Lutèce Air'Pur® ne s'altère pas et assure une finition durable ne nécessitant aucun entretien dans le temps.

### ■ Le plâtre qui laisse respirer l'habitat - Principe Activ'Air

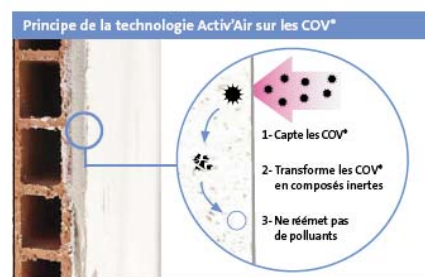
- Élimine jusqu'à 70% de certains COV\* présents dans l'air intérieur
- Efficacité prouvée par des tests réalisés par le laboratoire Eurofins
- Procédé actif pendant 50 ans minimum

### ■ Naturel, sain et durable

- Fabriqué à partir d'une matière première minérale recyclable à l'infini : le gypse
- Régule l'humidité, améliore l'étanchéité à l'air
- Contribue à 8 critères de la démarche HQE® : cibles Eco-construction (2, 3), Eco-gestion (4), Confort (8, 9, 10), Santé (12 et 13)

### ■ Idéal, pratique et performant sur tous les chantiers

- Grande facilité de mise en œuvre sur tous les supports traditionnels : brique, bloc béton, plaques et carreaux de plâtre ou encore béton cellulaire... (selon conditions, cf avis technique Lutèce® contact +)
- Finition traditionnelle de qualité
- Temps de séchage court compris entre 2 et 3 semaines



## Une mise en œuvre manuelle ou mécanique

### ■ Pratique pour tous les chantiers

Parfaitement adapté aux nouvelles techniques de construction et aux exigences de rentabilité et de sécurité des chantiers, ce nouveau plâtre est conçu pour une application sur de nombreux supports en murs intérieurs et plafonds, et tous les types de chantiers en neuf comme en rénovation, y compris en pièces humides.

Le plâtre Lutèce Air'Pur® contient de la perlite, une roche volcanique siliceuse qui lui confère une plus grande rapidité de mise en œuvre, améliorant le rendement sur le chantier.



### ■ En application manuelle

Avec une faible teneur en eau, la pâte obtenue par un gâchage manuel de Lutèce Air'Pur® est épaisse tout en restant légère. Cette application est idéale pour tous les chantiers de petite et moyenne surface.

Rendement moyen = 40 à 45 m<sup>2</sup>/jour/homme.

### ■ En application projeté

Plus rapide, plus simple, la mécanisation permet de répondre à toutes les exigences de sécurité exigées sur chantiers, et réduit la manipulation de centaines de kilos de sacs de plâtre par jour. Cette application est particulièrement adaptée aux chantiers de grandes surfaces. Rendement moyen = 55 à 60 m<sup>2</sup>/jour/ homme.



\* Composés organiques volatils - Famille des aldéhydes (voir annexe)

## Caractéristiques techniques

Plâtre allégé projeté ou manuel monocouche de couleur blanche

- **Consommation** : Environ 8,3 kg/m<sup>2</sup>/cm d'épaisseur
- **Temps d'utilisation** : 2 h 45
- **Délai de recouvrement** : 2 à 3 semaines selon la saison et l'aération des locaux
- **Classement au feu** : A1
- **Dureté** : 65 Shore C
- **Hygiène et sécurité** : Fiche FDES et plus d'informations sur le site Internet [www.lutece-airpur.com](http://www.lutece-airpur.com)

## Un sac ergonomique respectueux de l'environnement

Lutèce Air'Pur® est le 1<sup>er</sup> plâtre allégé du marché disponible en sac de 25 kg. Ce conditionnement plus léger facilite la manutention sur chantier en réduisant les efforts de manipulation. Ce sac est également fabriqué à partir de papiers certifiés PEFC\* qui contribuent à la gestion durable des forêts. L'impression sur papier est effectuée avec de l'encre à l'eau, ne contenant aucun solvant.

\* Programme de Reconnaissance des Certifications Forestières garantissant aux consommateurs que le papier est fabriqué à partir de bois provenant de forêts gérées durablement.

# Doublissimo® 32 Impact

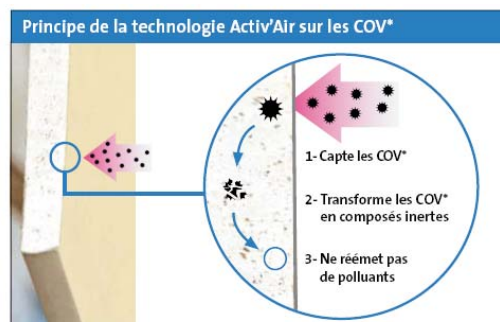
## Thermique, acoustique, haute dureté et amélioration de la qualité de l'air : un doublage "4 en 1" !

A l'heure où les attentes sur la qualité de l'air rejoignent celles de l'efficacité énergétique du bâti, **Doublissimo® 32 Impact**, en cumulant les qualités uniques de la nouvelle plaque de plâtre **Placo Impact** à un panneau isolant en polystyrène graphité élastifié dernière génération, se positionne comme le premier doublage à bénéficier à la fois :

- d'une haute performance thermique et acoustique grâce à son isolant au lambda de 32 mW/m.K,
- d'une haute performance acoustique grâce à son isolant polystyrène élastifié,
- d'une très haute dureté grâce à sa plaque de plâtre **Placo Impact**,
- et d'une capacité à améliorer durablement la qualité de l'air grâce à la technologie **Activ'Air**.

Doublissimo® 32 Impact :

- Apporte 15% de performance thermique en plus par rapport à un doublage standard de type **Placomur® Th 38**, à épaisseur équivalente, grâce à son isolant polystyrène graphité bénéficiant d'une faible conductivité thermique  $\Lambda$  = 32 mW/m.K.
- Répond à la réglementation thermique actuelle quelle que soit la zone climatique ou le mur porteur, dès l'épaisseur 10+80 (R= 2,55).
- Anticipe l'augmentation programmée des exigences de la réglementation thermique pour les bâtiments publics et tertiaires (2010) et pour toutes les constructions neuves (2012) grâce à sa haute résistance thermique (Résistance thermique R = 4,10 en épaisseur 10+130 mm).
- Apporte une amélioration acoustique pouvant atteindre 18 dB selon les parois supports, l'une des meilleures performances acoustiques en isolant polystyrène. **Doublissimo® 32 Impact** répond ainsi aux exigences de la NRA (Nouvelle Réglementation Acoustique), aux dernières certifications Qualitel et aux enjeux de la réhabilitation acoustique dans l'ancien.
- Bénéficie de la technologie exclusive **Activ'Air** qui permet de réduire efficacement et durablement la concentration des composés organiques volatiles dans l'air intérieur.
- Permet une forte productivité sur les chantiers avec une pose traditionnelle et rapide par simple collage avec le mortier adhésif **Placoplatre® MAP**.



### Caractéristiques techniques

- **Dimensions :**
  - 7 épaisseurs : de 13 + 70 à 13 + 130 mm
  - 3 longueurs : 2 500, 2 600 et 2 700 mm
  - Largeur : 1 200 mm
- **Consommation :** Mortier MAP : 1,8 kg/m<sup>2</sup>
- **Environnement :** - Carton recyclé et recyclable  
- Plâtre et isolant PSE 100% recyclage

### Tous les atouts des doublages PSE Placo

- Doublissimo® 32 Impact bénéficie de tous les atouts des doublages PSE **Placoplatre®** :
- Un contact agréable,
  - Une finition pérenne,
  - Le respect des exigences réglementaires : protection incendie, prise en compte du développement durable...



## Aldéhydes, bâtiment et santé : ce qu'il faut savoir

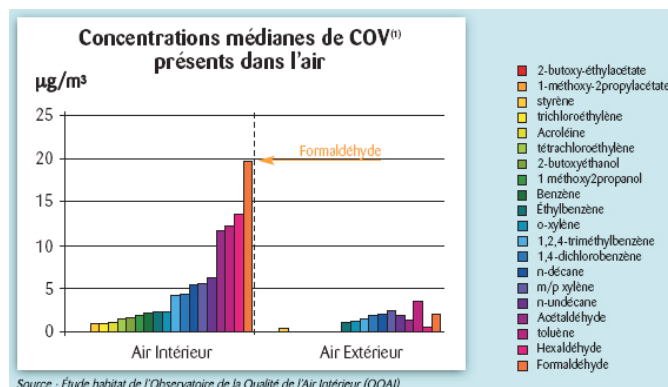
L'analyse de la concentration des produits chimiques dans les logements, les crèches et les établissements scolaires est sans appel :

**les aldéhydes et le formaldéhyde, sa forme la plus connue arrivent en tête des polluants avec des concentrations bien supérieures à l'intérieur qu'à l'extérieur.**

Cette famille de COV est présente dans les matériaux de construction, de nombreux produits d'usage courant : laques, colles, vernis, encres, résines, papier-peint, produits ménagers, pesticides, meubles en agglomérés et contreplaqués, ou encore certains médicaments, cosmétiques, et textiles. Gaz sans couleur et à l'odeur caractéristique, les aldéhydes sont à l'origine de nombreux problèmes de santé et de pathologies comme irritation des voies ORL supérieures, toux exacerbées, asthme, mais aussi risque de cancers\* ou d'atteintes neurologiques.

\* Classement cancérogène (2A) par le Centre International de Recherche sur le Cancer (CIRC)

## Comparaison des concentrations air intérieur / air extérieur



## Avis d'expert : pourquoi il faut agir ?

**Odile Massot**, Docteur en endocrinologie, Biochimiste, Directrice de Recherches sur les pathologie respiratoires infantiles à Briançon, Fondatrice de Santé Environnement pour Tous (SEPT / contact : omsept@free.fr)



- **Le nombre de personnes développant des sensibilités respiratoires est en très forte croissance** : il s'agit d'intolérances ou de pathologies liées à des molécules chimiques dont les COV émis par des matières telles les moquettes, les colles, les meubles...
- **Les enfants sont les premiers concernés par la qualité de l'air intérieur** parce qu'ils ventilent 2 fois plus que les adultes jusqu'à l'âge de 7 ans. Les jeunes enfants sont les plus touchés.
- Le grand responsable de cette dérive vers des bâtiments malsains est le **confinement croissant des logements** suite au 1<sup>er</sup> choc pétrolier au début des années 70 qui a entraîné une confusion entre isolation et calfeutrage des ouvertures, la mauvaise utilisation et l'absence d'entretien de la ventilation mécanique.
- Des gestes simples permettent de limiter le danger des COV. Déjà aérer son habitat : 15 minutes 2 fois par jour diminuent fortement les concentrations de la plupart des polluants et l'inertie des murs permet de ne pas refroidir la pièce. Cependant, si les COV ne sont pas supprimés à la source, ils réapparaissent rapidement. Il faut prendre le temps de ventiler en cas de travaux. En rénovation, il faut associer systématiquement isolation thermique et ventilation. Dans tous les cas, il convient de diminuer le plus possible les sources intérieures de pollution. La démarche de Placo® arrive au moment où nous prenons vraiment conscience des dangers des COV pour l'air intérieur. Elle participe à leur suppression et constitue un exemple et une avancée très positive.

## Placo Impact : la première plaque de plâtre avec technologie Activ'Air

Lancée au printemps 2009, Placo Impact est destiné en priorité à l'aménagement des bâtiments recevant les enfants, beaucoup plus sensibles que les adultes aux polluants de l'air intérieur tels les crèches, les écoles, les collèges... Placo Impact allie trois fonctions tout particulièrement intéressantes pour ce type d'établissement :

- Amélioration durable de la qualité de l'air (Technologie Activ'Air)
- Confort acoustique exceptionnel (50% de bruits en moins par rapport à un ouvrage en plaques de plâtre standards)
- Résistance à tous les chocs (4 fois supérieure à celle d'une plaque de plâtre standard)

**Ces avantages exclusifs pour l'aménagement intérieur font de Placo Impact la 1<sup>ère</sup> plaque de plâtre du marché à apporter une réponse complète aux objectifs des bâtiments s'inscrivant dans une démarche HQE® et notamment du référentiel "Bureau/Enseignement".**

