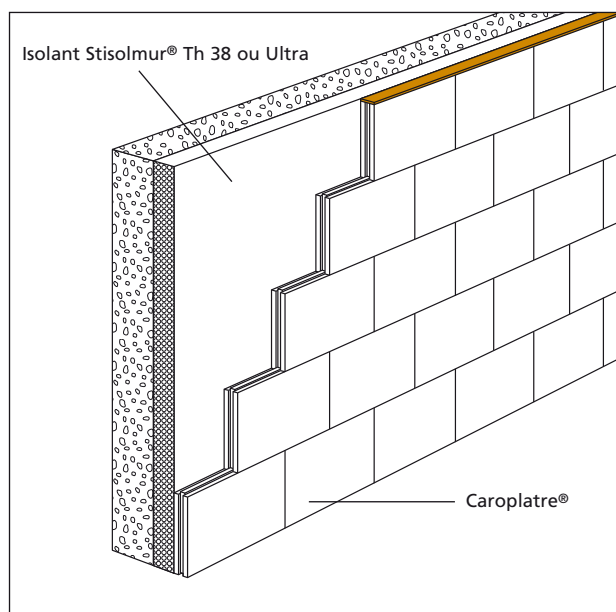


# Contre-cloison de doublage Caroplatre® / Stisolmur® Th 38 ou Stisolmur® Ultra

## Description

Les contre-cloisons Caroplatre® réalisées avec des carreaux d'épaisseurs 5 cm et associées à un matériau isolant, sans limitation d'épaisseur (PSE, PSE extrudé polyuréthane ou laine minérale), sont destinées à l'isolation thermique des murs extérieurs ou mitoyens.

En fonction des besoins, une lame d'air peut être ménagée entre l'isolant et la cloison ou entre l'isolant et le mur à doubler.



Les produits Placo® utilisés dans les ouvrages de ce document apportent des garanties à l'utilisateur en matière de Santé, Sécurité et Environnement : voir fiches S01.

## Caractéristiques techniques

En ce qui concerne les hauteurs limites, le comportement au feu et le comportement acoustique se reporter à la fiche n° B04 001a (Cloisons de distribution Caroplatre®).



### Isolation thermique

A titre indicatif, les tableaux ci-dessous indiquent les résistances thermiques de la contre-cloison avec un isolant de 80 mm en PSE type Stisolmur® Th 38 ou Ultra.

#### Carreaux pleins

CAROPLATRE®		Standard ou Hydro				Superhydro® THD	
Epaisseur en cm		5	6	7	10	7	10
R (m².K/W)	Carreau seul	0,14	0,17	0,20	0,28	0,14	0,20
	Avec PSE Th 38 80 mm	2,24	2,27	2,30	2,38	2,24	2,30
	Avec PSE Ultra 80 mm	2,54	2,57	2,60	2,68	2,54	2,60

#### Carreaux allégés

CAROPLATRE®		Alvéolé, Hydro Alvéolé	
Epaisseur en cm		7	10
R (m².K/W)	Carreau seul	0,23	0,32
	Avec PSE Th 38 80 mm	2,33	2,42
	Avec PSE Ultra 80 mm	2,63	2,72

Mise en œuvre, comportement en ambiance humide, encastrement de conduits électriques, accrochages, finitions : se reporter aux fiches B04 001a, J02 001a et fiches de mise en œuvre correspondantes.

2008/Cette documentation technique annule et remplace les précédentes. Assurez-vous qu'elle est toujours en vigueur. Toute utilisation ou mise en œuvre de matériaux non conforme aux règles prescrites dans ce document dégage le fabricant de toute responsabilité, notamment de sa responsabilité solidaire (art.1792-4 du code civil). Consulter préalablement nos services techniques pour toute utilisation ou mise en œuvre non préconisée. Les résultats des procès-verbaux d'essais figurant dans cette documentation technique ont été obtenus dans les conditions normalisées d'essais.

Les photos et illustrations utilisées dans cet ouvrage ne sont pas contractuelles. La reproduction, même partielle, des schémas, photos et textes de ce document est interdite sans l'autorisation de Placoplatre (Loi du 11 mars 1957).

Placoplatre : S.A. au capital de 10 000 000 € - R.C.S. Nanterre B 729 800 706  
34, avenue Franklin Roosevelt - 92282 Suresnes Cedex - Tél. : 01 46 25 46 25 - Fax : 01 41 38 08 08

