

Placo Impact - application MOB

La plaque haute résistance pour les maisons à ossature bois



Sitôt lancée, Placo Impact trouve un nouveau champs d'application, la maison à ossature bois (MOB), où son concentré de technologie s'exprime pleinement. Contreventement, isolation acoustique et qualité de l'air, Placo Impact est la plaque de plâtre "3 en 1" idéale pour les MOB.

■ Des performances de haut niveau en contreventement



Les tests réalisés par le CSTB⁽¹⁾, validés par notes de calcul FCBA⁽²⁾, démontrent que la plaque de plâtre Placo Impact BA 13 a la capacité d'être utilisée en contreventement, c'est-à-dire qu'elle participe à la stabilité du mur.

Les solutions d'isolation associées permettent d'atteindre de très hauts niveaux de performance thermique réduisant ainsi les consommations d'énergie et les émissions de CO₂.

■ Un confort de vie unique, exceptionnel en parements intérieurs

En parement intérieur, la plaque Placo Impact valorise l'ensemble de ses atouts et apporte un confort de vie exceptionnel :



- **4 fois plus résistante** qu'une plaque de plâtre standard, Placo Impact offre aux doublages des parois et aux cloisons de distribution une résistance maximale aux petits coups comme aux grands chocs. Une performance validée par un protocole d'essais mis au point dans le laboratoire d'essais de Placoplatre.



- **Une amélioration durable de la qualité de l'air intérieur** : grâce à la technologie innovante Activ'Air, Placo Impact élimine jusqu'à 70% des principaux COV⁽³⁾ présents dans l'air intérieur. Une qualité exclusive particulièrement appréciable à l'heure où la qualité de l'air est une préoccupation croissante.



- **Une isolation acoustique remarquable avec 50% de bruit** en moins par rapport à un ouvrage en plaques standards.

Entièrement recyclable, comme toutes les plaques de plâtre, les plaques Placo Impact sont particulièrement respectueuses de l'environnement et contribuent à atteindre le niveau "Très Performant" sur plusieurs critères d'évaluation des référentiels de la démarche HQE®.

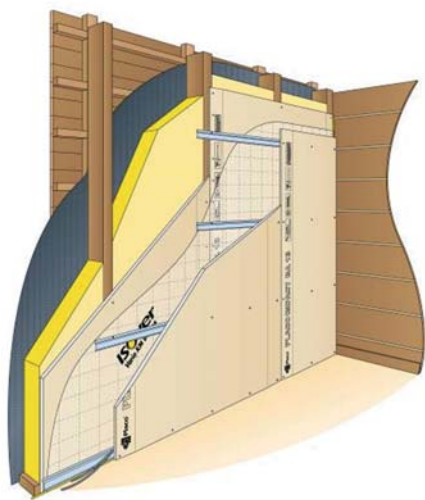
(1) Centre Scientifique et Technique du Bâtiment.

(2) Institut Technologique Forêt, Cellulose, Bois-construction, Ameublement.

(3) Composés organiques volatils (COV) - famille des aldéhydes

Les performances de Placo Impact en mur

Associée à une isolation en une ou deux couches pour atteindre les performances BBC - effnergie, les murs avec des plaques Placo Impact en contreventement constituent une réponse pérenne et efficace pour atteindre un haut niveau de performances thermiques.



Mur confort avec un isolant de type Isoconfort 35 MOB 120 mm, une membrane Vario Duplex et des profilés Stil® MOB
Résistance thermique $R = 3,4 \text{ m}^2 \cdot \text{K/W}$ ($U_p = 0,30 \text{ W}/(\text{m}^2 \cdot \text{k})$)
Performance acoustique $RW = 37(-2;-6) \text{ dB}$
Épaisseur 170 mm (hors finition extérieure)
Contribution à la démarche HQE : cibles 4, 9 et 13



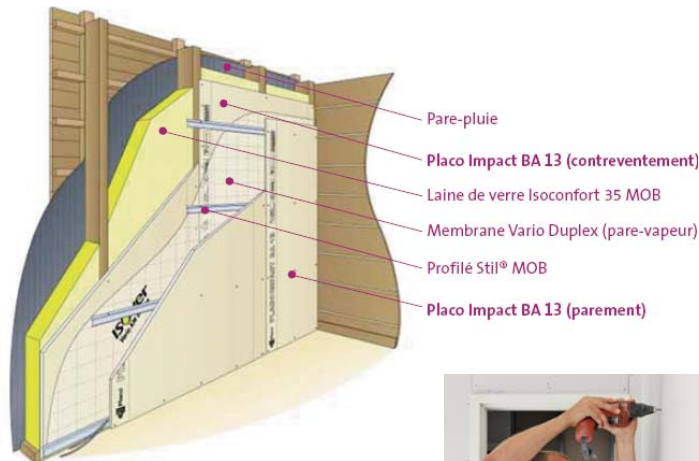
Mur Grand Confort avec une isolation en deux couches de type Isoconfort 35 MOB 145 mm, Isoconfort 35 MOB 60 mm, une membrane Vario Duplex et des profilés Stil® 530.
Résistance thermique $R = 5,8 \text{ m}^2 \cdot \text{K/W}$ ($U_p = 0,17 \text{ W}/(\text{m}^2 \cdot \text{k})$)
Performance acoustique $RW = 56(-4;-11) \text{ dB}$
Épaisseur 2300 mm (hors finition extérieure)
Contribution à la démarche HQE : cibles 4, 9 et 13

La mise en œuvre

En structure de mur :

La plaque Placo Impact BA 13 se fixe directement sur l'ossature bois utilisée en mur du côté intérieur de la maison.

La fixation est réalisée à l'aide de vis THB à entraxe 150 mm, développées en exclusivité pour la plaque Placo Impact BA 13. Il convient de respecter les pratiques d'usage pour la réalisation de murs de maison à ossature bois, notamment concernant l'utilisation d'un pare-pluie du côté extérieur de l'ossature et d'un pare-vapeur côté intérieur.



En cloison et doublage sur ossature métallique ou bois :

La mise en œuvre est identique à celles des plaques Placoplatre® BA 13 standard, avec des vis THB pour une productivité optimale.

Caractéristiques techniques

Dimensions :

- Largeur : 1200 mm
- Épaisseurs : 12,5 mm
- Longueur : 2 600 et 3000 mm

Conditionnement : 40 plaques par palette

Profilé Stil® Mob : largeur : 22 mm, longueur : 3000 mm, botte de 10 longueurs, palette de 1200 longueurs.