



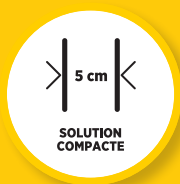
## SOLUTION ACOUSTIMINCE RÉDUISEZ LE SON, PAS LE VOLUME !

*Vous êtes à 5 cm de la tranquillité,  
sans sacrifier vos m<sup>2</sup> !*

*La solution minceur tout-terrain*



Murs & plafonds  
et sur tous les  
supports lourds  
et légers (béton,  
parpaing, brique,  
bois, ...)



Épaisseur système  
= 5 cm en mur  
OU en plafond

## Acoustimince Iover

### Tout-terrain

- Neuf et rénovation
- Plafonds, murs mitoyens, contre-cloisons

### Hautes performances acoustiques

- Pour tous types de supports : béton, parpaing, brique, carreaux de plâtre, bois

### Pratique à poser

- Panneau semi-rigide léger pour faciliter le transport et la pose
- Un voile de verre sur chaque face pour une bonne tenue mécanique
- Calfeutrement et gestion des ponts acoustiques facilités

### Lanaé

- Liant 100% biosourcé issu des industries céréalières et sucrières.



Lanaé



### RÉFÉRENCES & CONDITIONNEMENT

PRODUIT	Épaisseur mm	Largeur m	Longueur m	Code Article	EAN Unité conso.	R <sub>p</sub> m².K/W	Conditionnement			Dispo.
							pnx/colis	colis/pal.	m²/pal.	
Acoustimince	30	0,6	1,35	22711	3596265328395 (colis) 3596265328388 (pnx)	0,85	16	14	181,44	A

## Placo® Multiconforts ou Placo® Phonique

### PLACO® MULTICONFORTS

#### Résistante à l'humidité

- 6 fois plus élevée qu'une plaque BA13 standard

#### Haute performance acoustique / Haute dureté

- Pour des murs solides qui résistent aux chocs du quotidien

#### Activ'Air\*

- Amélioration de la qualité de l'air intérieur avec jusqu'à plus de 70 % de réduction de la concentration en formaldéhyde.\*

LA PLAQUE  
AUX  
MULTIPLES  
CONFORTS



LA PLAQUE  
DE PLÂTRE  
À HAUTE  
PERFORMANCE  
ACOUSTIQUE

### PLACO® PHONIQUE

#### Un cœur de plaque spécifique de haute densité et amortissant

- Réduit les bruits et conserve les performances mécaniques de la plaque

#### Facile à identifier grâce à son carton de couleur bleue / Existe en largeur 600 mm

- Pour faciliter le transport et la manipulation dans les espaces étroits (cages d'escaliers, ascenseurs, combles, etc.)

### RÉFÉRENCES & CONDITIONNEMENT

PRODUIT	Épaisseur mm	Largeur m	Longueur m	Code Article	EAN Unité conso.	Cond.	Poids		Dispo.
							kg/m²	t/pal.	
Placo® Multiconforts	12,5	1200	2600	P87002600	3496250453739	Pile de 36 plaques	12	1,3	J+5
			2700	P87002700	3496250452589			1,4	
			2500	P80902500	3496250118768			1,9	
Placo® Phonique BA13	12,5	1200	2600	P80902600	3496250118782	Pile de 50 plaques	11,8	2	J+2
			2700	P80902700	3496250118805				
			2800	P80902800	3496250118836				
			3000	P80903000	3496250118843				
Placo® Phonique 600 BA 13	12,5	600	2500	P86902500	3496250179042	Palette de 100 plaques (2 X 50 plaques)	11,8	1,8	J+5

## ACOUSTIMINCE RÉDUISEZ LE SON, PAS LE VOLUME !



Compatible avec les fourrures de largeur 45 mm type fourrure Optima 240 de Iover et fourrure Stil® F530 de Placo®

## Appui Optima<sub>2</sub> 15-45 Iover

### Simplicité et rapidité de mise en œuvre

- Pose facile
- Réglage rapide et précis de la planéité grâce à la clé

### Adapté à toutes les configurations

- En neuf comme en rénovation
- Sur tout support de mur : parpaing, béton, brique, bois
- Pose directe sur murs irréguliers et sur ossature/montant bois

APPUI EN COMPOSITE CONSTITUÉ D'UNE TIGE À FIXER AU MUR OU À CLIPSER SUR UNE FOURRURE MÉTALLIQUE HORIZONTALE FIXÉE AU MUR ET D'UNE CLÉ DE RÉGLAGE FIXÉE SUR LA FOURRURE VERTICALE

### RÉFÉRENCES & CONDITIONNEMENT

PRODUIT	Épaisseur mm	Tapée Menui.* Mm	Code Article	EAN Unité conso.	Conditionnement		Dispo.
					pièces/boîte	boîtes/pal.	
Appui Optima <sub>2</sub> 15-45	30-45-60	50-94	66150	3596265182508	50	126	A

\* Tapées mini avec recoupe de la tige des appuis Optima<sub>2</sub> et tapée maximale avec verrouillage de la clé sur les 3 dernières dents de la tige. Tapée de menuiserie calculée pour un parement BA13 (épaisseur 12,5 mm).

## Cavalier dB-F Stil® F 530 Placo®

### Haute performance acoustique

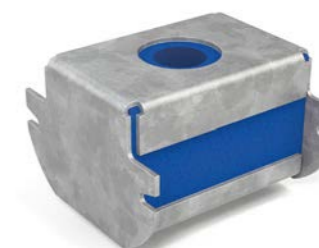
- Résilient élastomère ultra-performant qui assure la désolidarisation du plancher et du plafond en plaques de plâtre Placo® pour absorber les bruits de choc et les bruits aériens
- Performances équivalentes à un plafond autoportant
- Adapté à tous supports, plancher béton ou planchers bois
- Faible encombrement système fini, à partir de 50 mm sous tous types de supports

### Performance mécanique

- Charge d'exploitation admissible : jusqu'à 68 kg par cavalier

### Facilité de mise en œuvre

- Fixation aisée aux fourrures Stil® F 530 par simple clip.



LA SOLUTION POUR UN SYSTÈME ACOUSTIMINCE DE 5CM D'ÉPAISSEUR SURFACE FINIE

### RÉFÉRENCES & CONDITIONNEMENT

PRODUIT	Épaisseur mm	Largeur m	Longueur m	Code Article	EAN Unité conso.	Cond.	Unité de fact.	Dispo.
Cavalier dB-F Stil® F 530	29	43	43,5	E022140120	3496250411012	Boîtes de 20 pièces	Boîte	J+5

## Suspente Intégra<sub>2</sub> Phonic Iover

### Haute performance acoustique

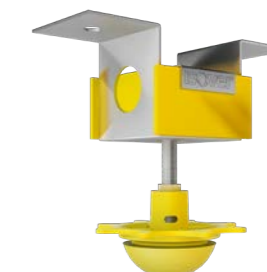
- Résilient élastomère ultra-performant qui assure la désolidarisation du plancher et du plafond en plaques de plâtre Placo® pour absorber les bruits de choc et les bruits aériens.
- Performances équivalentes à un plafond autoportant
- Adapté à tous supports, plancher béton ou planchers bois
- Faible encombrement système fini, à partir de 50 mm sous plancher bois solivé ; à partir de 93 mm sous plancher plein (béton, lattes plâtre)

### Performance mécanique

- Charge d'exploitation admissible : jusqu'à 37 kg par suspente

### Ergonomie et facilité de mise en œuvre

- Embout ergonomique pour un réglage facile, réglage de la planéité possible après fixation des fourrures
- Clipsage aisé sur les fourrures
- Deux positions de fixation : horizontale sous plafond béton ou sous les solives d'un plancher bois ou verticale à l'aplomb sur l'épaisseur des solives d'un plancher bois.



LA SOLUTION ERGONOMIQUE POUR L'ISOLATION HAUTE PERFORMANCE ACOUSTIQUE DES PLAFONDS SUR SUPPORT LOURD OU LÉGER

### RÉFÉRENCES & CONDITIONNEMENT

PRODUIT	Épaisseur mm	Largeur m	Longueur mm	Code Article	EAN Unité conso.	Conditionnement pièces/boîte	boîtes/pal.	Dispo.
Suspente Intégra <sub>2</sub> Phonic	50	50	100	14198	3596265240802	25	66	A / Sur stock

## En mur mitoyen/contre-cloison



Appui Optima<sub>2</sub> 15-45  
Fourrure Optima 240 ou télescopique Optima 240/280 ou Fourrure Stil® F530  
Lisse Clip'Optima ou Rail Stil® F530  
Joint mastic acrylique

Acoustimince  
Placo® Phonique BA13 ou Placo® Multiconforts

**Quantitatif estimatif pour 1 m<sup>2</sup>\***

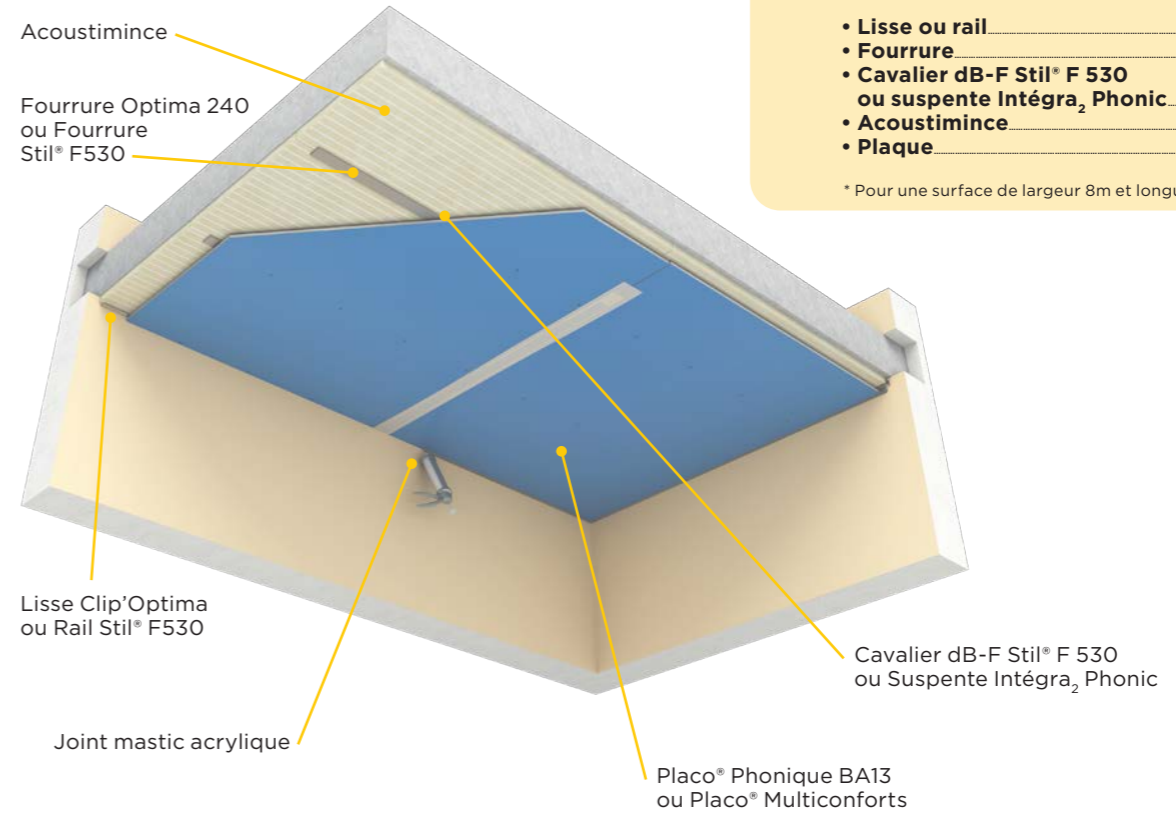
- Lisse ou rail ..... 0,78 ml
- Fourrure ..... 2,1 ml
- Appui Optima<sub>2</sub> 15-45 ..... 0,74 unité
- Acoustimince ..... 1,05 m<sup>2</sup>
- Plaque ..... 1,05 m<sup>2</sup>

\* Pour une surface de hauteur 2,7m et longueur 4m<sup>2</sup>

## Performances acoustiques

		Épaisseur solution (mm)	Affaiblissement acoustique en dB			Gain acoustique en dB	
			R <sub>w</sub> (C;C <sub>tr</sub> )	R <sub>A</sub>	R <sub>A,tr</sub>	ΔR <sub>A</sub>	ΔR <sub>A,tr</sub>
Mur béton de 16 cm	Acoustimince + appui Optima <sub>2</sub> 15-45 + 1 Placo® Phonique BA 13 <sup>(1)</sup>	50	67 (-6;-14)	61	53	8 (ΔR <sub>A, lourd</sub> )	4 (ΔR <sub>A,tr, lourd</sub> )
	Acoustimince + appui Optima <sub>2</sub> 15-45 + 2 Placo® Phonique BA 13 <sup>(1)</sup>	63	72 (-5;-12)	67	60	15 (ΔR <sub>A, lourd</sub> )	12 (ΔR <sub>A,tr, lourd</sub> )
Parpaing creux de 20 cm	Acoustimince + appui Optima <sub>2</sub> 15-45 + 1 Placoplatre® BA 13 <sup>(3)</sup>	50	67 (-3;-9)	64	58	9	7
	Acoustimince + appui Optima <sub>2</sub> 15-45 + 1 Placo® Phonique BA 13 <sup>(3)</sup>	50	70 (-3;-10)	67	60	12	9
Carreaux plâtre	Acoustimince + appui Optima <sub>2</sub> 15-45 + 1 Placoplatre® BA 13 <sup>(2)</sup>	50	52 (-2;-8)	50	44	18	13
	Acoustimince + appui Optima <sub>2</sub> 15-45 + 1 Placo® Phonique BA 13 <sup>(3)</sup>	50	55 (-2;-7)	53	48	21	17
Brique plâtrière de 10 cm	Acoustimince + appui Optima <sub>2</sub> 15-45 + 1 Placoplatre® BA 13 <sup>(2)</sup>	50	52 (-2;-9)	50	43	15	10

## En plafond entre étages



**Quantitatif estimatif pour 1 m<sup>2</sup>\***

- Lisse ou rail ..... 0,47 ml
- Fourrure ..... 1,79 ml
- Cavalier dB-F Stil® F 530 ou suspente Intégra<sub>2</sub> Phonic ..... 1,56 unité
- Acoustimince ..... 1,05 m<sup>2</sup>
- Plaque ..... 1,05 m<sup>2</sup>

\* Pour une surface de largeur 8m et longueur 10m

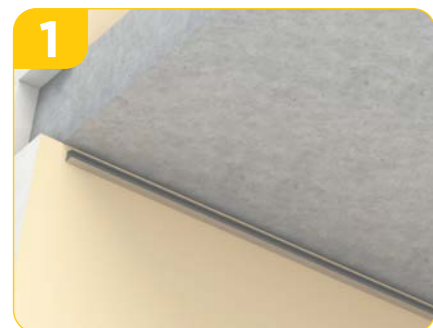
Acoustimince  
Fourrure Optima 240 ou Fourrure Stil® F530  
Lisse Clip'Optima ou Rail Stil® F530  
Joint mastic acrylique  
Cavalier dB-F Stil® F 530 ou Suspente Intégra<sub>2</sub> Phonic  
Placo® Phonique BA13 ou Placo® Multiconforts

## Performances acoustiques

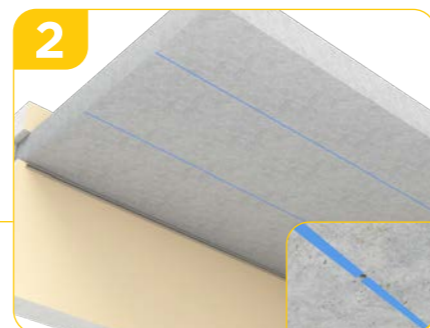
	Épaisseur solution (mm)	Bruit aérien			Bruit de choc	
		Affaiblissement acoustique en dB	R <sub>w</sub> (C;C <sub>tr</sub> )	R <sub>A</sub>	ΔR <sub>A, lourd</sub>	Niveau de bruit de choc en dB
Sur plancher béton	Acoustimince + Cavalier dB-F Stil® F530 + 1 Placo® Phonique BA 13 <sup>(1)</sup>	65 (-4;-11)	61	13	52	26
	Acoustimince + Cavalier dB-F Stil® F530 + 2 Placo® Phonique BA 13 <sup>(1)</sup>	71 (-4;-11)	67	18	47	31
Sur plancher bois avec 140 mm de laine de verre - solives apparentes*	Acoustimince + Cavalier dB-F Stil® F530 ou suspente Intégra <sub>2</sub> Phonic + 2 Placoplatre® BA 13 <sup>(2)</sup>	61 (-2;-8)	59	35	57	37
	Acoustimince 30 mm + Cavalier dB-F Stil® F530 ou suspente Intégra <sub>2</sub> Phonic + 2 Placo® Phonique BA 13 <sup>(3)</sup>		62	38	54	40



## Pas à pas de mise en œuvre PLAFOND



1 Vissez les lisses Clip'Optima ou rails Stil® F530 sur les murs sur toute la périphérie du plafond. Les lisses doivent être installées en haut des murs en tenant compte des 3 cm d'épaisseur de l'isolant Acoustimince.



2 Sur dalle béton : fixez des chevilles laiton sous la dalle de plafond béton. La première cheville sera installée à 120 cm du mur puis tous les 120 cm, sur des lignes espacées de 60 cm.



### 2BIS • ALTERNATIVE DE POSE

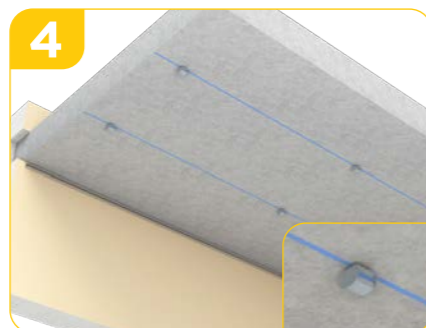
**Sur support bois**  
a Sous lattes plâtre, fixez des pitons rénovation sous les solives. (ne pas se fixer dans le lattes). Puis continuez en étape 3.

**Pensez-y : veillez à maintenir à minima les performances feu existantes**

**Sous plancher bois à nu**  
(solives entièrement apparentes) avec possible remplissage d'isolant entre solives.  
b Avec cavaliers dB F Stil F530 de Placo®, fixez des pitons rénovation sous les solives et reprendre à l'étape 3.  
**OU**  
c Avec suspentes Intégra, Phonic, fixez la base de la suspente à champs des solives. Réglez la hauteur en vissant la tête de la suspente au plus court pour laisser l'espace de 3 cm d'Acoustimince sous solives. Passez à l'étape 5.



3 Vissez des tiges filetées de diamètre 6 mm sur toutes les chevilles (ou pitons) après les avoir préalablement coupées à la bonne longueur (la partie de tige qui sort du plafond devra mesurer 35 mm, selon la planéité de la dalle béton ou du plancher bois).



4 Vissez les cavaliers sur les tiges filetées.



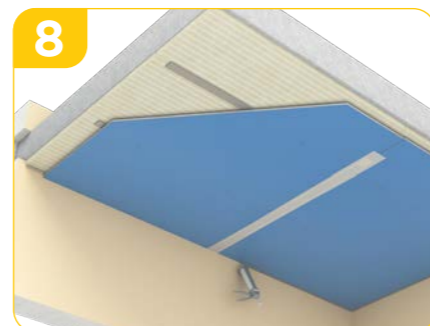
5 Glissez les fourrures métalliques dans les lisses/rails de périphérie et les clipsez sur les cavaliers.



6 Glissez les panneaux d'Acoustimince au-dessus des fourrures, parallèlement à celles-ci. Ne pas laisser d'espace entre les panneaux.



7 Fixez les plaques de plâtre sur l'ossature métallique (lisses/rails de contour et fourrures) dans le sens perpendiculaire aux fourrures.



8 Réalisez les enduits à joint et la finition enduit. Réalisez ensuite un joint périphérique au mastic acrylique, contribuant à l'étanchéité acoustique du plafond, puis effectuez les travaux de décoration/mise en peinture.

**Pensez-y : veillez à utiliser des fixations adaptées selon le support (béton, bois, brique, plaque de plâtre, etc.)**

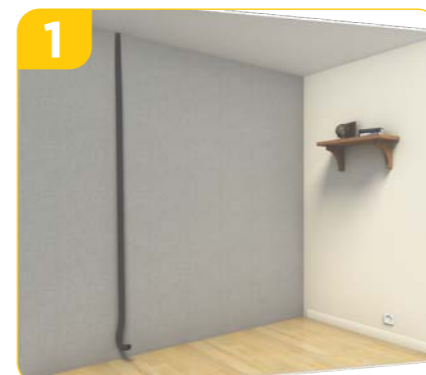
## Jonction plafond/ mur



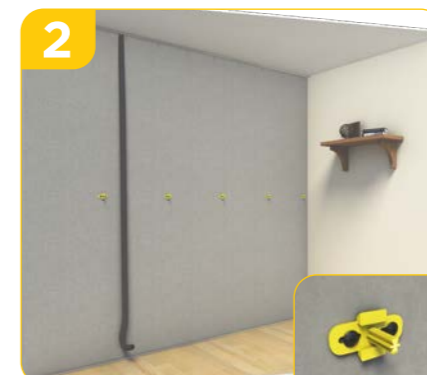
Réalisez en 1<sup>er</sup> le plafond avec pose de plaque puis réalisez le doublage de mur.

## ACOUSTIMINCE RÉDUISEZ LE SON, PAS LE VOLUME !

## Pas à pas de mise en œuvre DOUBLAGE DE MUR



1 Tracez (au bleu) l'emplacement des lisses Clip'Optima ou rails Stil® F530 au sol et au plafond en tenant compte de l'épaisseur de l'isolant et de la plaque de plâtre. Fixez les lisses/rails en veillant à leur aplomb l'une par rapport à l'autre.



2 Fixez les appuis Optima, 15-45 sur le mur à 1,35 m du sol pour un doublage jusqu'à 2,7 m\* de hauteur. Démarrez au bord d'un angle, laissez un espace de 60cm entre chaque appui et fixez un dernier appui au plus près de l'angle opposé.

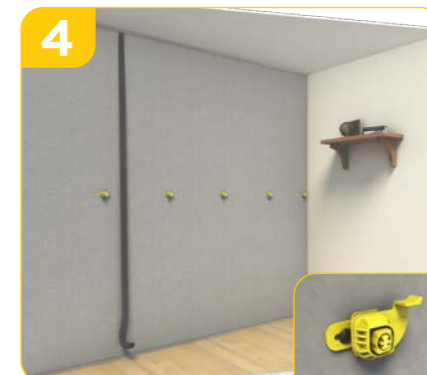


### 2BIS • ALTERNATIVE DE POSE

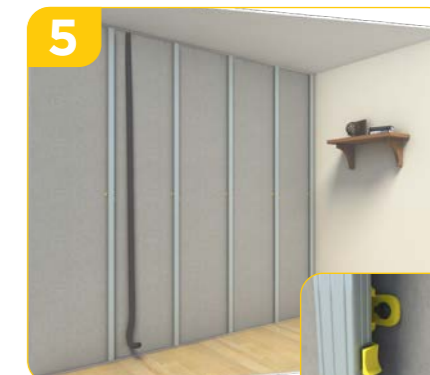
Fixez une fourrure horizontale F45 (Fourrure Optima 240 d'Isover **OU** Fourrure Stil® F530 de Placo®) sur le mur à 1,35 m du sol pour un doublage jusqu'à 2,7 m\* de hauteur puis clipsez les appuis Optima, 15-45 tous les 60 cm.



3 Coupez la tige des appuis à l'épaisseur de l'isolant.  
**Outils recommandés :** Pince coupe-tube de plombier (pour plus de facilité et éviter les projections) ou pince coupante.



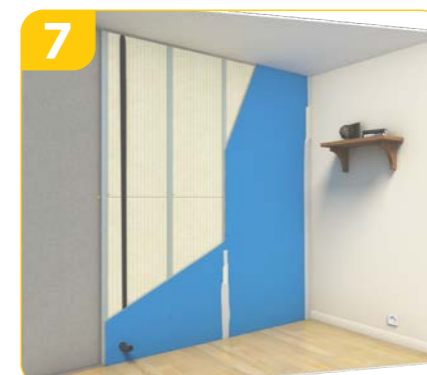
4 Posez les clés sur les tiges d'appuis.



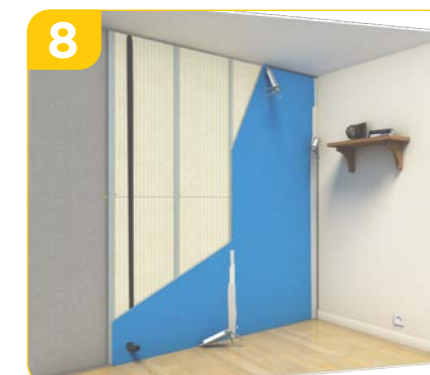
5 Glissez les fourrures verticales F45 (Fourrure Optima 240 d'Isover **OU** Fourrure Stil® F530 de Placo®) dans les lisses/rails hautes et basses puis les clipsez sur les clés d'appui. Réglez la planéité puis verrouillez les clés par 1/4 de tour.



6 Insérez les panneaux Acoustimince dans le sens vertical entre les fourrures. Veillez à ne pas laisser d'espace à la jonction entre les panneaux. Faites passer vos gaines électriques entre l'isolant et les fourrures.



7 Vissez les plaques de plâtre sur l'ossature métallique (lisses/rails et fourrures) puis réalisez les bandes à joint.



8 Réalisez un joint périphérique au mastic acrylique contribuant à l'étanchéité acoustique du doublage, et effectuez les travaux de finition.

\* Pour des hauteurs supérieures à 2,7 m : fixez une 1<sup>ère</sup> ligne d'appuis Optima, 15-45 sur le mur à 1,30 m du sol puis une deuxième ligne d'appuis à 1,30 m au-dessus de la 1<sup>ère</sup> ligne et enfin les lignes suivantes d'appuis espacées d'1m jusqu'à la hauteur visée dans la limite de 7 m. En cas de finition carrelage, pour des contre-cloisons à simple peau en BA13, l'entraxe des lignes d'ossature verticales est limité à 40 cm.

**Pensez-y : veillez à utiliser des fixations adaptées selon le support (béton, bois, brique, plaque de plâtre, etc.)**

# 7 DIRECTIONS RÉGIONALES PROCHES DE VOUS

## Direction Régionale Ouest

Parc tertiaire du Val d'Orson  
Bâtiment D, Hall 1  
Rue du Pré Long  
35770 Vern-sur-Seiche  
Tél. : 02 99 92 33 33  
Fax : 01 46 25 48 39  
www.isover-commandedro@saint-gobain.com  
Dépt. : 22, 29, 35, 37, 41, 44, 49, 53, 56, 61, 72, 85.

## Directions Régionales Nord-Normandie et IDF-Centre

Z.I. Le Meux  
3, rue du Tourteret  
60880 Le Meux  
Tél. : 03 44 41 70 71  
Fax : 01 46 25 48 37  
www.isover-commandedrpn@saint-gobain.com  
Dépt Paris Nord : 02, 14, 27, 50, 59, 60, 62, 76, 80  
Dépt. Paris Sud : 18, 28, 45, 75, 77, 78, 91, 92, 93, 94, 95.

## Direction Régionale Est

Immeuble "LE RÉPUBLIQUE"  
8, place de la République  
54000 Nancy  
Tél. : 03 83 18 26 60  
Fax : 01 41 44 81 93  
www.isover-commandedre@saint-gobain.com  
Dépt. : 08, 10, 21, 25, 39, 51, 52, 54, 55, 57, 58, 67, 68, 70, 71 nord, 88, 89, 90.

## Direction Régionale Centre-Est

Espace Saint-Germain  
Bâtiment MILES  
30, avenue du Général Leclerc  
38200 Vienne  
Tél. : 04 74 31 16 40  
Fax : 01 46 25 48 23  
www.isover-commandedrse@saint-gobain.com  
Dépt. : 01, 03, 07, 15, 26, 38, 42, 43, 48, 63, 69, 71 sud, 73, 74.

## Direction Régionale Sud-Ouest

Rue de la Blancherie  
Bâtiment AMBRE  
33370 Artigues-près-Bordeaux  
Tél. : 05 57 34 51 21  
Fax : 01 46 25 48 28  
www.isover-commandedrso@saint-gobain.com  
Dépt. : 16, 17, 19, 23, 24, 32, 33, 36, 40, 46, 47, 64, 65, 79, 82, 86, 87.

## Direction Régionale Méditerranée

235, Rue du Portugal  
84100 Orange  
Tél. : 05 57 34 51 21  
Fax : 01 46 25 48 28  
www.isover-commandedrso@saint-gobain.com  
Dépt. : 09, 11, 12, 31, 34, 66 et 81.  
Tél. : 04 74 31 16 40  
Fax : 01 46 25 48 23  
www.isover-commandedrse@saint-gobain.com  
Dépt. : 04, 05, 06, 13, 30, 83, 84, 2A et 2B.



**SAINT-GOBAIN**

### ISOVER & PLACOPLATRE

12 Place de l'Iris - 92400 Courbevoie  
www.isover.fr  
www.placo.fr

ISOVER, SA au capital social de 45 750 000€ RCS NANTERRE n°312 379 076

PLACOPLATRE, SA au capital social de 10.000.000€ RCS NANTERRE n°729 800 706

## L'Assistance Technique

**09 72 72 10 18** Numéro non surtaxé

Retrouvez nos actualités et conseils :



@IsoverFR



@isoverfrance



@isover-france



@IsoverFrance

