



L'offre Libre-Service Placo®

La gamme d'accessoires Placo®

- ✓ Plus de **100 références** pour dynamiser vos ventes
- ✓ De **packagings** pour mieux conseiller vos clients
- ✓ Des **performances garanties** avec le Système 100% Placo®



Accessoires
Plafond



Accessoires Cloison
et Doublage



Accessoires
Universels

**100%
SYSTÈME
PLACO®**



PROFILÉ PLACO® ✓

PLAQUE PLACO® ✓

VIS PLACO® ✓

ENDUIT PLACO® ✓

BANDE PLACO® ✓

Plus d'informations sur : www.placo.fr


Placo
SAINT-GOBAIN

| | |
|------------------------------|----|
| L'offre Libre-Service Placo® | 2 |
| Les implantations types | 6 |
| Les gammes Placo® | 14 |

Accessoires Plafond 16

| | |
|---------------------------------------------------------|----|
| > Guide de choix | 16 |
| > Gamme Plafond sur fourrure Stil® F 530 | 18 |
| • Plafond sur support bois | 18 |
| • Plafond sur support bois et béton | 21 |
| • Plafond sur support bois, béton et métal | 21 |
| • Plafond sur support hourdis béton | 22 |
| • Plafond sur support poutrelles et hourdis polystyrène | 22 |
| • Plafond sur support métal | 23 |
| • Raccord fourrure Stil® F530 | 23 |
| • Raccord tige filetée | 23 |
| > Gamme Plafond longue portée | 24 |
| • Plafond sur montant Placostil® | 24 |
| • Plafond sur ossature Stil Prim® Tech | 24 |
| • Plafond sur ossature Placostil® Prim | 25 |
| • Plafond sur ossature Megastil® | 27 |
| > Gamme Plafond acoustique | 27 |
| • Plafond sur ossature Placostil® Prim et Megastil® | 27 |
| • Plafond sur ossature Placostil® Prim | 27 |
| • Plafond sur fourrure Stil® F 530 | 28 |
| > Gamme Plafond feu | 29 |
| • Plafond sur ossature PRF | 29 |
| > Gamme Plafond Rigitone™ | 29 |
| • Plafond sur double ossature Stil® F 530 | 29 |



Accessoires Cloison et Doublage 30

| | |
|---------------------------------------------|----|
| > Guide de choix | 30 |
| > Gamme Cloison et doublage Placostil® | 32 |
| • Doublage sur fourrure Stil® F 530 | 32 |
| • Liaison des fourrures Stil® F 530 | 32 |
| • Intégration des installations électriques | 34 |
| • Protection de la structure métallique | 34 |
| • Support pour main courante | 34 |
| • Isolation acoustique | 35 |
| • Etanchéité des cloisons | 35 |
| > Gamme Contre-cloison Duo®Tech® System Mur | 33 |
| • Doublage sur accessoires Duo®Tech® | 33 |
| > Gamme cloison et doublage Megastil® | 35 |
| • Fixation de l'isolant | 35 |



Accessoires Universels 36

| | |
|-------------------------------------------------|----|
| > Guide de choix | 36 |
| > Gamme Accessoires de fixation | 38 |
| • Vis pour ossature Placostil® / Ossature bois | 38 |
| • Vis pour plaque Placo Impact Activ'Air® BA 13 | 38 |
| • Vis pour plaque Glasroc® H Ocean | 39 |
| • Vis pour plaque Aquaroc® | 39 |
| • Vis pour plaque Megaplac® | 39 |
| • Vis pour plaque Glasroc® F | 40 |
| • Vis pour ossature Placostil® | 40 |
| • Vis pour ossature High-Stil® et Cinestil® | 40 |
| • Vis pour ossature Megastil® | 41 |
| • Boulons pour ossature Megastil® | 41 |
| • Pointes pour ossature bois | 42 |
| > Gamme Traitement des joints | 42 |
| • Bandes | 42 |
| > Gamme Trappes de visite | 44 |
| • Trappes de visite à tôle | 44 |
| • Trappes de visite alu plaque | 44 |
| • Trappes de visite étanches à l'air | 45 |
| • Trappes de visite coupe-feu | 45 |

Enduits, colles et mortiers 46

| | |
|---------------------------------------|----|
| > Guide de choix | 46 |
| > Gamme Enduits poudres | 48 |
| • Enduits à prise | 48 |
| • Enduits à séchage | 50 |
| > Gamme Enduits prêts à l'emploi | 51 |
| • Enduits à séchage | 51 |
| > Gamme Enduits multifonctions | 53 |
| > Gamme Mortiers adhésifs | 53 |
| > Gamme Isolation acoustique | 54 |
| • Complément de gamme Placo® Phonique | 54 |

Avec les accessoires Placo®, dynamisez vos ventes !



Placo® vous propose **plus de 100 références** d'accessoires pour répondre à tous les besoins de vos clients :



- Accessoires Plafond
- Accessoires Cloison et Doublage
- Accessoires Universels
- Enduits, Colles et Mortiers



Placo® offre à vos clients des accessoires aux **performances garanties**, indispensables pour assurer le succès d'un chantier.



Avec l'offre Libre-Service Placo®, augmentez le trafic dans votre point de vente !

Placo® vous propose une gamme segmentée et modulable pour répondre au **potentiel de votre agence**.

Le **+**: pour vous, des solutions pertinentes et personnalisées



| Mètre linéaire | Référencement de nos produits | Page |
|----------------|-------------------------------------------------------------------------------------------------------------|------|
| 4 ml | → "Gamme Spécialiste" + → "Les indispensables" + → "Le cœur de gamme" + → "Gamme élargie" | 6 |
| 3 ml | → "Gamme élargie" + → "Les indispensables" + → "Le cœur de gamme" | 8 |
| 2 ml | → "Le cœur de gamme" + → "Les indispensables" | 10 |
| 1 ml | → "Les indispensables" | 12 |

Des outils pour **animer votre agence**

Placo[®] a mis en place des outils pour créer une **animation rayon dynamique**.

→ **Bandeau, joue latérale et kakémonos** pour aider vos clients à s'orienter



→ **Bandes décoratives** pour rappeler la segmentation de la gamme



Le **+**: vos clients se repèrent plus rapidement dans vos rayons !



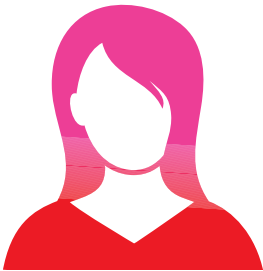
→ **Guides de choix** pour repérer facilement le bon accessoire selon le type de chantier



Des **packagings** pour mieux conseiller vos clients

Dès le 1^{er} coup d'œil, vos clients trouvent **toutes les informations** dont ils ont besoin pour faire leur choix :

Le + : vos clients sont plus autonomes et s'informent plus facilement sur les produits Placo®!



Boîtes Accessoires Cloison et Doublage



Boîtes Accessoires Plafond



Boîtes Accessoires Universels

Le + : un gain de temps pour vos équipes !



- Plus d'informations produit
- Un pas-à-pas schématisé
- Un flashcode qui renvoie sur le site internet Placo®
- La cohérence du 100% Système Placo®
- Des conditionnements adaptés au Libre-Service

Les étapes clés pour une **implantation réussie**

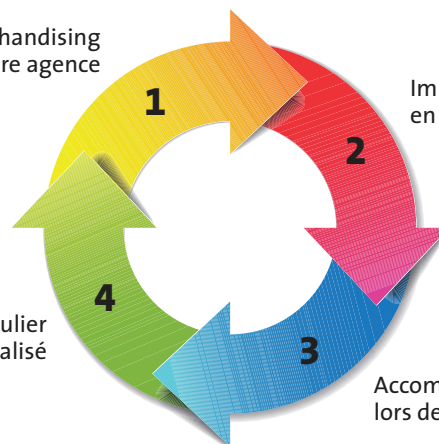


Proposition merchandising adaptée à votre agence

Implantation du linéaire en présence de nos équipes

Suivi commercial régulier et personnalisé

Accompagnement lors de votre 1^{ère} commande



Un dispositif de **livraison adapté** au **Libre-Service**

Avec la **nouvelle offre logistique** dédiée au Libre-Service, Placo[®] vous propose le Libre-Service en toute simplicité.




Vous constatez :

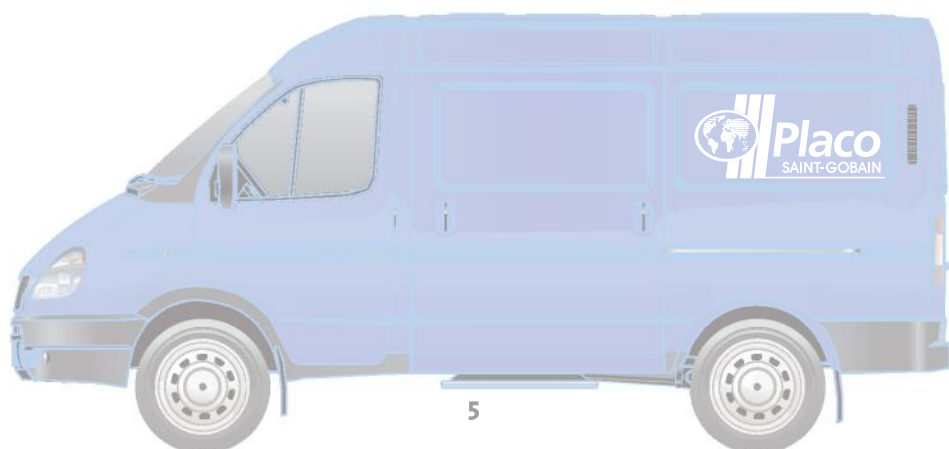
- Des emplacements vides dans vos linéaires
- Des linéaires qui débordent dans vos allées
- Des clients qui ne parviennent pas à trouver certaines références

Placo[®] vous propose :

- Une livraison sur mesure dédiée aux accessoires
- Une livraison directement dans votre Libre-Service
- Une fréquence d'approvisionnement adaptée à vos besoins



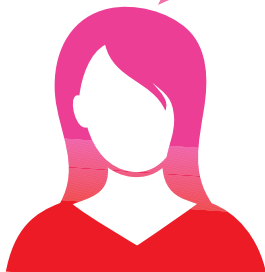
| | |
|---------------------|-----------------------------------------------------------------------------------------------------------------------------------------------------------------------------|
| Délai |  Livraison en 48 h |
| Gamme |  Ensemble de la gamme Accessoires Libre-Service |
| Format |  Maximum 150 kg Une commande = un point de déchargement Vers les dépôts uniquement |
| Code article | XLSN : livraison LSN |
| Franco | Si commande supérieure à 500 € : Livraison gratuite |
| Prix | Si commande inférieure à 500 € : Livraison 50 € HT |



GAMME SPÉCIALISTE : IMPLANTATION TYPE 4 ML



Le + : pour vous, des solutions adaptées à votre point de vente

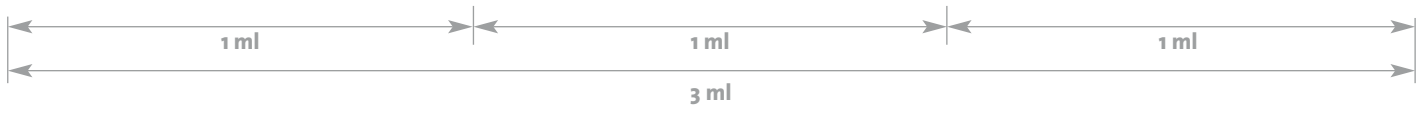
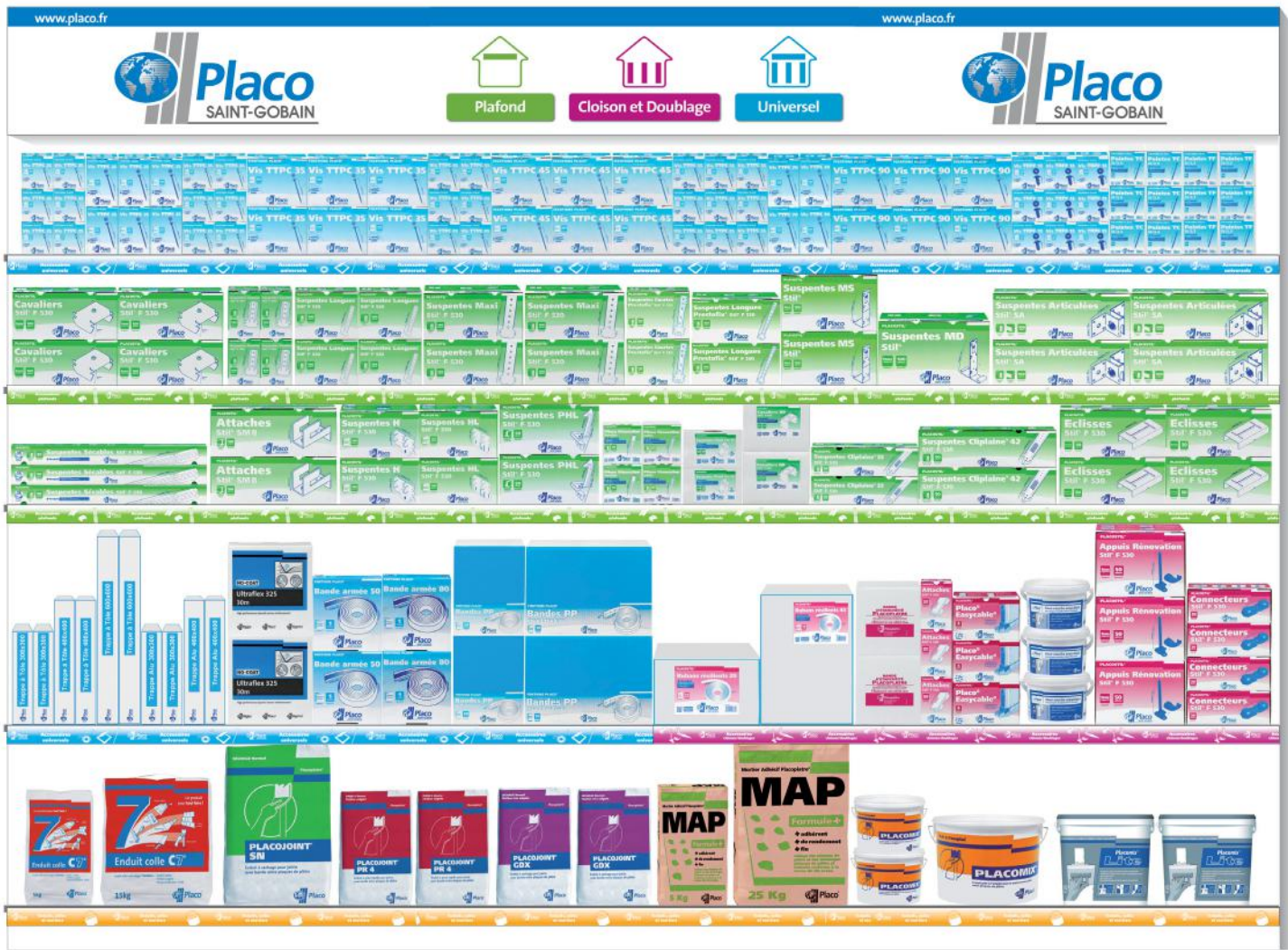


| Mètres linéaires | Référencement de nos produits |
|------------------|-------------------------------|
| 4 ml | → “Gamme Spécialiste” |
| | → + “Les indispensables” |
| | → + “Le cœur de gamme” |
| | → + “Gamme élargie” |

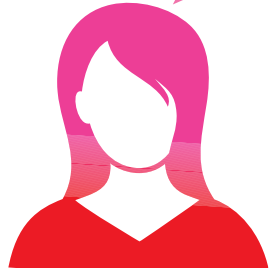
DÉTAIL DE L'IMPLANTATION TYPE 4 ML

| Produits | Code article | Code EAN | Conditionnement de vente | Quantité présentée |
|-------------------------------------------|--------------|---------------|------------------------------------|--------------------|
| 1 - ACCESSOIRES UNIVERSELS | | | | |
| Vis TTPC 25 - 500 pces | E60260500 | 3496250214699 | Boîte de 500 vis | 18 |
| Vis TTPC 25 - 1500 pces | E60261500 | 3496250214729 | Boîte de 1500 vis | 18 |
| Vis TTPC 35 - 500 pces | E60360500 | 3496250214750 | Boîte de 500 vis | 18 |
| Vis TTPC 35 - 1500 pces | E60361500 | 3496250214781 | Boîte de 1500 vis | 18 |
| Vis TTPC 45 - 500 pces | E60460500 | 3496250214811 | Boîte de 500 vis | 18 |
| Vis TTPC 45 - 1500 pces | E60461500 | 3496250214842 | Boîte de 1500 vis | 18 |
| Vis TTPC 55 - 300 pces | E60560300 | 3496250214873 | Boîte de 300 vis | 18 |
| Vis TTPC 70 - 300 pces | E60710300 | 3496250214903 | Boîte de 300 vis | 6 |
| Vis TTPC 80 - 300 pces | E60810300 | 3496250214934 | Boîte de 300 vis | 6 |
| Vis TTPC 90 - 300 pces | E60910300 | 3496250214965 | Boîte de 300 vis | 6 |
| Vis TTPC 100 - 300 pces | E61300300 | 3496250214996 | Boîte de 300 vis | 6 |
| Vis TTPC 110 - 300 pces | E61500300 | 3496250215023 | Boîte de 300 vis | 6 |
| Vis TTPC 120 - 300 pces | E61600300 | 3496250215054 | Boîte de 300 vis | 6 |
| Vis TTPC 140 - 300 pces | E61700300 | 3496250215085 | Boîte de 300 vis | 6 |
| Vis TRPF 13 - 500 pces | E69140500 | 3496250214668 | Boîte de 500 vis | 18 |
| Vis TTPF 25 - 500 pces | E62260500 | 3496250215177 | Boîte de 500 vis | 6 |
| Vis TTPF 35 - 500 pces | E62360500 | 3496250215207 | Boîte de 500 vis | 6 |
| Vis TTPF 45 - 500 pces | E62460500 | 3496250215238 | Boîte de 500 vis | 6 |
| Vis THB 25 - 1000 pces | H67261000 | 3496250214576 | Boîte de 1000 vis | 6 |
| Vis THB 35 - 1000 pces | H67361000 | 3496250214606 | Boîte de 1000 vis | 6 |
| Vis THB 45 - 1000 pces | H67461000 | 3496250214637 | Boîte de 1000 vis | 6 |
| Pointe TC | H81400035 | 3496250213319 | Boîte de 5 kg | 6 |
| Pointe TF | H81403527 | 3496250213333 | Boîte de 5 kg | 6 |
| Trappe de visite à tôle 300 x 300 | T119255 | 3496250213586 | Pièce | 2 |
| Trappe de visite à tôle 400 x 400 | T119260 | 3496250213609 | Pièce | 2 |
| Trappe de visite à tôle 600 x 600 | T119275 | 3496250214163 | Pièce | 2 |
| Trappe de visite alu 300 x 300 | T119635 | 3496250214187 | Pièce | 2 |
| Trappe de visite alu 400 x 400 | T119645 | 3496250214194 | Pièce | 2 |
| Trappe de visite alu 600 x 600 | T119665 | 3496250214217 | Pièce | 2 |
| Bande No-Coat | H83430000 | 3496250230873 | Rouleau de 30 mètres | 10 |
| Bande Armée 50 | H83410000 | 3496250212633 | Rouleau de 30 mètres | 10 |
| Bande Armée 80 | H83460000 | 3496250212664 | Rouleau de 30 mètres | 10 |
| Bande PP Petit Rouleau | E04060020 | 3496250212770 | Boîte de 20 rouleaux de 23 mètres | 2 |
| Bande PP Grand Rouleau | E04200010 | 3496250212749 | Boîte de 10 rouleaux de 150 mètres | 2 |
| 2 - ACCESSOIRES PLAFOND | | | | |
| Cavalier Stil® F 530 | E02140100 | 3496250212923 | Boîte de 100 cavaliers | 9 |
| Suspente Courte Stil® F 530 | E01180100 | 3496250213630 | Boîte de 100 suspentes | 12 |
| Suspente Longue Stil® F 530 | E01500100 | 3496250213722 | Boîte de 100 suspentes | 12 |
| Suspente Maxi Stil® F 530 | H85400000 | 3496250213753 | Boîte de 100 suspentes | 12 |
| Suspente Courte Prestofix® Stil® F 530 | H90000000 | 3496250138223 | Boîte de 100 suspentes | 6 |
| Suspente Longue Prestofix® Stil® F 530 | H90600000 | 3496250139459 | Boîte de 100 suspentes | 6 |
| Suspente MS | H95710000 | 3496250213845 | Boîte de 100 suspentes | 4 |
| Suspente MD | H95810000 | 3496250213784 | Boîte de 100 suspentes | 4 |
| Suspente articulée Stil® F 530 | H88510000 | 3496250213500 | Boîte de 100 suspentes | 4 |
| Suspente 1/4 de tour Stil® Prim | H90160000 | 3496250213449 | Boîte de 50 suspentes | 4 |
| Suspente Multiprim® | H95760000 | 3496250216075 | Boîte de 25 suspentes | 2 |
| Cavalier Stil® F 530 dB | H88290000 | 3496250008809 | Boîte de 20 cavaliers | 9 |
| Butée acoustique Stil® F 530 | E01160200 | 3496250212862 | Boîte de 20 pièces | 4 |
| Antivibratile Placostil® | H88300000 | 3496250212442 | Boîte de 10 pièces | 3 |
| Suspente Sécable Stil® F 530 | E01210050 | 3496250213920 | Boîte de 50 suspentes | 9 |
| Attache Stil SM 8 | H88410000 | 3496250212565 | Boîte de 100 attaches | 4 |
| Suspente H Stil® F 530 | H87600000 | 3496250213661 | Boîte de 100 suspentes | 4 |
| Suspente HL Stil® F 530 | H87900000 | 3496250213692 | Boîte de 100 suspentes | 4 |
| Suspente Placo® Voute Stil® F 530 | H90210000 | 3496250213869 | Boîte de 100 suspentes | 4 |
| Piton rénovation femelle | E01400100 | 3496250213234 | Boîte de 100 suspentes | 6 |
| Piton rénovation mâle | E01260100 | 3496250213265 | Boîte de 100 suspentes | 6 |
| Suspente pivot Stil® F 530 | H88560000 | 3496250213890 | Boîte de 50 suspentes | 6 |
| Tendeur Stil® F 530 | H88360000 | 3496250215351 | Boîte de 25 tendeurs | 6 |
| Suspente Cliplaine® 33 Stil® F 530 | H88030000 | 3496250213531 | Boîte de 50 suspentes | 6 |
| Suspente Cliplaine® 42 Stil® F 530 | H88040000 | 3496250212275 | Boîte de 50 suspentes | 6 |
| Eclisse Stil® F 530 | H87710000 | 3496250213098 | Boîte de 50 éclisses | 6 |
| Eclisse Multiprim® | H95560000 | 3496250213067 | Boîte de 5 éclisses | 2 |
| Entretoise PRF Stil® F 530 | H08600650 | 3496250213128 | Boîte de 50 entretoises | 2 |
| Eclisse Stil Prim® 100 | H95570000 | 3496250215412 | Boîte de 50 éclisses | 2 |
| 3 - ACCESSOIRES CLOISON / DOUBLAGE | | | | |
| Ruban résilient 20 | H94800015 | 3496250213388 | Rouleau de 15 mètres | 1 |
| Ruban résilient 45 | H94960015 | 3496250213418 | Rouleau de 15 mètres | 1 |
| Bande d'étanchéité | H98660000 | 3496250212718 | Rouleau de 10 mètres | 6 |
| Attache Stil® F 530 | H87810000 | 3496250212534 | Boîte de 100 attaches | 8 |
| Appui DuoTech® 50x30 | H25420030 | 3496250251748 | Boîte de 40 appuis | 4 |
| Appui DuoTech® 50x80 | H25420080 | 3496250251762 | Boîte de 40 appuis | 4 |
| Appui DuoTech® 50x120 | H25420120 | 3496250251809 | Boîte de 40 appuis | 4 |
| Appui Rénovation Stil® F 530 | H81380050 | 3496250212473 | Boîte de 50 appuis | 8 |
| Connecteur Stil® F 530 | H87780030 | 3496250213012 | Boîte de 30 connecteurs | 9 |
| Placo® Easycable® | H81700006 | 3496250215955 | Boîte de 6 pièces | 9 |
| Clipfeu® | H88700000 | 3496250212985 | Boîte de 60 pièces | 4 |
| 4 - ENDUITS, COLLES ET MORTIERS | | | | |
| Sous-couche acoustique | H81290012 | 3496250234116 | Seau de 3 L | 6 |
| Enduit colle C7® - 5 kg | L40540A3300 | 3496250154803 | Sac de 5 kg | 6 |
| Enduit colle C7® - 15 kg | L40540A3422 | 3496250160521 | Sac de 15 kg | 6 |
| Placojoint® SN - 25 kg | A92700035 | 3496250007901 | Sac de 25 kg | 3 |
| Placojoint® PR1 - 25 kg | A81250035 | 3496250093324 | Sac de 25 kg | 3 |
| Placojoint® PR2 - 25 kg | A84250000 | 3496250007833 | Sac de 25 kg | 3 |
| Placojoint® PR4 - 5 kg | A83500000 | 3496250007796 | Sac de 5 kg | 6 |
| Placojoint® GDY - 5 kg | A89450000 | 3496250089273 | Sac de 5 kg | 6 |
| MAP® Formule + - 5 kg | A92400004 | 3496250199415 | Sac de 5 kg | 6 |
| MAP® Formule + - 25 kg | A88900035 | 3496250198825 | Sac de 25 kg | 6 |
| Placomix® - 5 kg | A83590000 | 3496250007802 | Seau de 5 kg | 6 |
| Placomix® - 25 kg | A83600000 | 3496250007819 | Seau de 25 kg | 3 |
| Placomix® Lite - 25 kg | A86600012 | 3496250112179 | Seau de 25 kg | 6 |
| Placomix® Hydro - 25 kg | A83580011 | 3496250155428 | Seau de 25 kg | 4 |
| Placomix® Premium - 20 kg | A20610017 | 3496250112155 | Seau de 20 kg | 2 |
| TOTAL DE 89 RÉFÉRENCES | | | | |

GAMME ÉLARGIE : IMPLANTATION TYPE 3 ML



Le + : pour vous,
des solutions
adaptées à votre
point de vente



| Mètres linéaires | Référencement de nos produits |
|------------------|-------------------------------------------------------------------------|
| 3 ml | "Gamme élargie" + "Les indispensables" + "Le cœur de gamme" |


Visuel non contractuel


DÉTAIL DE L'IMPLANTATION TYPE 3 ML

| Produits | Code article | Code EAN | Conditionnement de vente | Quantité présentée |
|-------------------------------------------|--------------|---------------|------------------------------------|--------------------|
| 1 - ACCESSOIRES UNIVERSELS | | | | |
| Vis TTPC 25 - 500 pces | E60260500 | 3496250214699 | Boîte de 500 vis | 18 |
| Vis TTPC 25 - 1500 pces | E60261500 | 3496250214729 | Boîte de 1500 vis | 12 |
| Vis TTPC 35 - 500 pces | E60360500 | 3496250214750 | Boîte de 500 vis | 18 |
| Vis TTPC 35 - 1500 pces | E60361500 | 3496250214781 | Boîte de 1500 vis | 12 |
| Vis TTPC 45 - 500 pces | E60460500 | 3496250214811 | Boîte de 500 vis | 18 |
| Vis TTPC 45 - 1500 pces | E60461500 | 3496250214842 | Boîte de 1500 vis | 12 |
| Vis TTPC 55 - 300 pces | E60560300 | 3496250214873 | Boîte de 300 vis | 18 |
| Vis TRPF 13 - 500 pces | E60710300 | 3496250214903 | Boîte de 300 vis | 6 |
| Vis TTPC 90 - 300 pces | E60910300 | 3496250214965 | Boîte de 300 vis | 6 |
| Vis TRPF 13 - 500 pces | E69140500 | 3496250214668 | Boîte de 500 vis | 18 |
| Pointe TC | H81400035 | 3496250213319 | Boîte de 5 kg | 6 |
| Pointe TF | H81403527 | 3496250213333 | Boîte de 5 kg | 6 |
| Trappe de visite à tôle 300 x 300 | T119255 | 3496250213586 | Pièce | 2 |
| Trappe de visite à tôle 400 x 400 | T119260 | 3496250213609 | Pièce | 2 |
| Trappe de visite à tôle 600 x 600 | T119275 | 3496250214163 | Pièce | 2 |
| Trappe de visite alu 300 x 300 | T119635 | 3496250214187 | Pièce | 2 |
| Trappe de visite alu 400 x 400 | T119645 | 3496250214194 | Pièce | 2 |
| Bande No-Coat | H83430000 | 3496250230873 | Rouleau de 30 mètres | 10 |
| Bande Armée 50 | H83410000 | 3496250212633 | Rouleau de 30 mètres | 10 |
| Bande Armée 80 | H83460000 | 3496250212664 | Rouleau de 30 mètres | 10 |
| Bande PP Petit Rouleau | E04060020 | 3496250212770 | Boîte de 20 rouleaux de 23 mètres | 2 |
| Bande PP Grand Rouleau | E04200010 | 3496250212749 | Boîte de 10 rouleaux de 150 mètres | 2 |
| 2 - ACCESSOIRES PLAFOND | | | | |
| Cavalier Stil® F 530 | E02140100 | 3496250212923 | Boîte de 100 cavaliers | 9 |
| Suspente Courte Stil® F 530 | E01180100 | 3496250213630 | Boîte de 100 suspentes | 12 |
| Suspente Longue Stil® F 530 | E01500100 | 3496250213722 | Boîte de 100 suspentes | 12 |
| Suspente Maxi Stil® F 530 | H85400000 | 3496250213753 | Boîte de 100 suspentes | 12 |
| Suspente Courte Prestofix® Stil® F 530 | H90000000 | 3496250138223 | Boîte de 100 suspentes | 6 |
| Suspente Longue Prestofix® Stil® F 530 | H90600000 | 3496250139459 | Boîte de 100 suspentes | 6 |
| Suspente MS | H95710000 | 3496250213845 | Boîte de 100 suspentes | 4 |
| Suspente MD | H95810000 | 3496250213784 | Boîte de 100 suspentes | 4 |
| Suspente articulée Stil® F 530 | H88510000 | 3496250213500 | Boîte de 100 suspentes | 4 |
| Suspente Sécable Stil® F 530 | E01210050 | 3496250213920 | Boîte de 50 suspentes | 9 |
| Attache Stil SM 8 | H88410000 | 3496250212565 | Boîte de 100 attaches | 4 |
| Suspente H Stil® F 530 | H87600000 | 3496250213661 | Boîte de 100 suspentes | 4 |
| Suspente HL Stil® F 530 | H87900000 | 3496250213692 | Boîte de 100 suspentes | 4 |
| Suspente Placo® Voute Stil® F 530 | H90210000 | 3496250213869 | Boîte de 100 suspentes | 4 |
| Piton rénovation femelle | E01400100 | 3496250213234 | Boîte de 100 suspentes | 6 |
| Piton rénovation mâle | E01260100 | 3496250213265 | Boîte de 100 suspentes | 6 |
| Suspente pivot Stil® F 530 | H88560000 | 3496250213890 | Boîte de 50 suspentes | 6 |
| Cavalier Stil® F 530 dB | H88280000 | 3496250212957 | Boîte de 20 cavaliers | 6 |
| Suspente Cliplaine® 33 Stil® F 530 | H88030000 | 3496250213531 | Boîte de 50 suspentes | 6 |
| Suspente Cliplaine® 42 Stil® F 530 | H88040000 | 3496250212275 | Boîte de 50 suspentes | 6 |
| Eclisse Stil® F 530 | H87710000 | 3496250213098 | Boîte de 50 éclisses | 6 |
| 3 - ACCESSOIRES CLOISON / DOUBLAGE | | | | |
| Ruban résilient 20 | H94800015 | 3496250213388 | Rouleau de 15 mètres | 1 |
| Ruban résilient 45 | H94960015 | 3496250213418 | Rouleau de 15 mètres | 1 |
| Bande d'étanchéité | H98660000 | 3496250212718 | Rouleau de 10 mètres | 6 |
| Attache Stil® F 530 | H87810000 | 3496250212534 | Boîte de 100 attaches | 8 |
| Placo® Easycable® | H81700006 | 3496250215955 | Boîte de 6 pièces | 9 |
| Appui Rénovation Stil® F 530 | H81380050 | 3496250212473 | Boîte de 50 appuis | 8 |
| Connecteur Stil® F 530 | H87780030 | 3496250213012 | Boîte de 30 connecteurs | 9 |
| 4 - ENDUITS, COLLES ET MORTIERS | | | | |
| Sous-couche acoustique | H81290012 | 3496250234116 | Seau de 3 L | 6 |
| Enduit colle C7® - 5 kg | L40540A5300 | 3496250154803 | Sac de 5 kg | 3 |
| Enduit colle C7® - 15 kg | L40540A3422 | 3496250160521 | Sac de 15 kg | 3 |
| Placojoint® SN - 25 kg | A92700035 | 3496250007901 | Sac de 25 kg | 3 |
| Placojoint® PR4 - 5 kg | A83500000 | 3496250007796 | Sac de 5 kg | 6 |
| Placojoint® GD - 5 kg | A89450000 | 3496250089273 | Sac de 5 kg | 6 |
| MAP® Formule + - 5 kg | A92400004 | 3496250199415 | Sac de 5 kg | 3 |
| MAP® Formule + - 25 kg | A88900035 | 3496250198825 | Sac de 25 kg | 3 |
| Placomix® - 5 kg | A83590000 | 3496250007802 | Seau de 5 kg | 6 |
| Placomix® - 25 kg | A83600000 | 3496250007819 | Seau de 25 kg | 3 |
| Placomix® Lite - 25 kg | A86600012 | 3496250112179 | Seau de 25 kg | 6 |
| TOTAL DE 61 RÉFÉRENCES | | | | |


LE CŒUR DE GAMME : IMPLANTATION TYPE 2 ML

www.placo.fr







Plafond



Cloison et Doublage



Universel



The grid displays a wide range of products categorized by application:

- Accessoires universels:** Includes various types of screws (Vis TTPC 35, 45) and suspension systems (Cavaliers, Suspentes Maxi, Longues, Cannelées, Prestofix).
- Accessoires plafonds:** Features products like Eclisses, Suspentes HL, PHL, and Ciplaine.
- Accessoires cloison/doublage:** Shows Appuis Rénovation, Connecteurs, and Trappes.
- Accessoires autres usages:** Includes Bande armée 50, Bandes PP, and Mortier Adhésif PlacoPlaster.

Visuel non contractuel



DÉTAIL DE L'IMPLANTATION TYPE 2 ML

| Produits | Code article | Code EAN | Conditionnement de vente | Quantité présentée |
|-------------------------------------------|--------------|---------------|------------------------------------|--------------------|
| 1 - ACCESSOIRES UNIVERSELS | | | | |
| Vis TTPC 25 - 500 pces | E60260500 | 3496250214699 | Boîte de 500 vis | 18 |
| Vis TTPC 25 - 1500 pces | E60261500 | 3496250214729 | Boîte de 1500 vis | 12 |
| Vis TTPC 35 - 500 pces | E60360500 | 3496250214750 | Boîte de 500 vis | 18 |
| Vis TTPC 35 - 1500 pces | E60361500 | 3496250214781 | Boîte de 1500 vis | 12 |
| Vis TTPC 45 - 500 pces | E60460500 | 3496250214811 | Boîte de 500 vis | 18 |
| Vis TTPC 45 - 1500 pces | E60461500 | 3496250214842 | Boîte de 1500 vis | 12 |
| Vis TTPC 55 - 300 pces | E60560300 | 3496250214873 | Boîte de 300 vis | 18 |
| Vis TRPF 13 - 500 pces | E69140500 | 3496250214668 | Boîte de 500 vis | 18 |
| Trappe de visite à tôle 300 x 300 | T119255 | 3496250213586 | Pièce | 2 |
| Trappe de visite à tôle 400 x 400 | T119260 | 3496250213609 | Pièce | 2 |
| Trappe de visite à tôle 600 x 600 | T119275 | 3496250214163 | Pièce | 2 |
| Trappe de visite alu 300 x 300 | T119635 | 3496250214187 | Pièce | 2 |
| Bande Armée 50 | H83410000 | 3496250212633 | Rouleau de 30 mètres | 10 |
| Bande PP Grand Rouleau | E04200010 | 3496250212749 | Boîte de 10 rouleaux de 150 mètres | 2 |
| 2 - ACCESSOIRES PLAFOND | | | | |
| Cavalier Stil® F 530 | E02140100 | 3496250212923 | Boîte de 100 cavaliers | 6 |
| Suspente Courte Stil® F 530 | E01180100 | 3496250213630 | Boîte de 100 suspentes | 12 |
| Suspente Longue Stil® F 530 | E01500100 | 3496250213722 | Boîte de 100 suspentes | 12 |
| Suspente Maxi Stil® F 530 | H85400000 | 3496250213753 | Boîte de 100 suspentes | 6 |
| Suspente Courte Prestofix® Stil® F 530 | H90000000 | 3496250138223 | Boîte de 100 suspentes | 6 |
| Suspente Longue Prestofix® Stil® F 530 | H90600000 | 3496250139459 | Boîte de 100 suspentes | 6 |
| Piton rénovation femelle | E01400100 | 3496250213234 | Boîte de 100 pitons | 12 |
| Suspente Sécable Stil® F 530 | E01210050 | 3496250213920 | Boîte de 50 suspentes | 9 |
| Suspente HL Stil® F 530 | H87900000 | 3496250213692 | Boîte de 100 suspentes | 4 |
| Suspente Placo® Voute Stil® F 530 | H90210000 | 3496250213869 | Boîte de 50 suspentes | 4 |
| Suspente Cliplaine® 42 Stil® F 530 | H88040000 | 3496250212275 | Boîte de 50 suspentes | 6 |
| Eclisse Stil® F 530 | H87710000 | 3496250213098 | Boîte de 50 éclisses | 12 |
| 3 - ACCESSOIRES CLOISON / DOUBLAGE | | | | |
| Ruban résilient 45 | H94960015 | 3496250213418 | Rouleau de 15 mètres | 1 |
| Appui Rénovation Stil® F 530 | H81380050 | 3496250212473 | Boîte de 50 appuis | 4 |
| Connecteur Stil® F 530 | H87780030 | 3496250213012 | Boîte de 30 connecteurs | 9 |
| 4 - ENDUITS, COLLES ET MORTIERS | | | | |
| Sous-couche acoustique | H81290012 | 3496250234116 | Seau de 3 L | 6 |
| Enduit colle C7® - 5 kg | L40540A5300 | 3496250154803 | Sac de 5 kg | 3 |
| Enduit colle C7® - 15 kg | L40540A3422 | 3496250160521 | Sac de 15 kg | 3 |
| Placojoint® PR4 - 5 kg | A83500000 | 3496250007796 | Sac de 5 kg | 3 |
| Placojoint® GDx - 5 kg | A89450000 | 3496250089273 | Sac de 5 kg | 3 |
| MAP® Formule + - 5 kg | A92400004 | 3496250199415 | Sac de 5 kg | 3 |
| MAP® Formule + - 25 kg | A88900035 | 3496250198825 | Sac de 25 kg | 3 |
| Placomix® - 5 kg | A83590000 | 3496250007802 | Seau de 5 kg | 6 |
| TOTAL DE 37 RÉFÉRENCES | | | | |

Le + : pour vous,
des solutions
adaptées à votre
point de vente



| Mètres linéaires | Référencement de nos produits |
|------------------|-----------------------------------------------------|
| 2 ml | → "Le cœur de gamme" + → "Les indispensables" |

DÉTAIL DE L'IMPLANTATION TYPE 1 ML

| Produits | Code article | Code EAN | Conditionnement de vente | Quantité présentée |
|-------------------------------------------|--------------|---------------|------------------------------------|--------------------|
| 1 - ACCESSOIRES UNIVERSELS | | | | |
| Vis TTPC 25 - 500 pces | E60260500 | 3496250214699 | Boîte de 500 vis | 18 |
| Vis TTPC 25 - 1500 pces | E60261500 | 3496250214729 | Boîte de 1500 vis | 6 |
| Vis TTPC 35 - 500 pces | E60360500 | 3496250214750 | Boîte de 500 vis | 18 |
| Vis TTPC 35 - 1500 pces | E60361500 | 3496250214781 | Boîte de 1500 vis | 6 |
| Vis TTPC 45 - 500 pces | E60460500 | 3496250214811 | Boîte de 500 vis | 18 |
| Vis TTPC 45 - 1500 pces | E60461500 | 3496250214842 | Boîte de 1500 vis | 6 |
| Vis TTPC 55 - 300 pces | E60560300 | 3496250214873 | Boîte de 300 vis | 18 |
| Vis TRPF 13 - 500 pces | E69140500 | 3496250214668 | Boîte de 500 vis | 9 |
| Trappe de visite à tôle 300 x 300 | T119255 | 3496250213586 | Pièce | 2 |
| Trappe de visite à tôle 400 x 400 | T119260 | 3496250213609 | Pièce | 2 |
| Bande Armée 50 | H83410000 | 3496250212633 | Rouleau de 30 mètres | 20 |
| Bande PP Grand Rouleau | E04200010 | 3496250212749 | Boîte de 10 rouleaux de 150 mètres | 2 |
| 2 - ACCESSOIRES PLAFOND | | | | |
| Cavalier Stil® F 530 | E02140100 | 3496250212923 | Boîte de 100 cavaliers | 6 |
| Suspente Courte Stil® F 530 | E01180100 | 3496250213630 | Boîte de 100 suspentes | 18 |
| Suspente Longue Stil® F 530 | E01500100 | 3496250213722 | Boîte de 100 suspentes | 12 |
| Suspente Maxi Stil® F 530 | H85400000 | 3496250213753 | Boîte de 100 suspentes | 6 |
| Piton rénovation femelle | E01400100 | 3496250213234 | Boîte de 100 pitons | 18 |
| Suspente HL Stil® F 530 | H87900000 | 3496250213692 | Boîte de 100 suspentes | 4 |
| Suspente Cliplaine® 42 Stil® F 530 | H88040000 | 3496250212275 | Boîte de 50 suspentes | 6 |
| Eclisse Stil® F 530 | H87710000 | 3496250213098 | Boîte de 50 éclisses | 6 |
| 3 - ACCESSOIRES CLOISON / DOUBLAGE | | | | |
| Appui Rénovation Stil® F 530 | H81380050 | 3496250212473 | Boîte de 50 appuis | 4 |
| Connecteur Stil® F 530 | H87780030 | 3496250213012 | Boîte de 30 connecteurs | 9 |
| 4 - ENDUITS, COLLES ET MORTIERS | | | | |
| Enduit colle C7® - 5 kg | L40540A5300 | 3496250154803 | Sac de 5 kg | 3 |
| Enduit colle C7® - 15 kg | L40540A3422 | 3496250160521 | Sac de 15 kg | 3 |
| MAP® Formule + - 5 kg | A92400004 | 3496250199415 | Sac de 5 kg | 3 |
| Placomix® - 5 kg | A83590000 | 3496250007802 | Seau de 5 kg | 6 |
| TOTAL DE 26 RÉFÉRENCES | | | | |

Le + : pour vous,
des solutions
adaptées à votre
point de vente



| Mètre linéaire | Référencement de nos produits |
|----------------|-------------------------------|
| 1 ml | → "Les indispensables" |

Les gammes **Placo**[®]

SYSTÈME PLACOSTIL[®]



DOMAINES D'EMPLOI

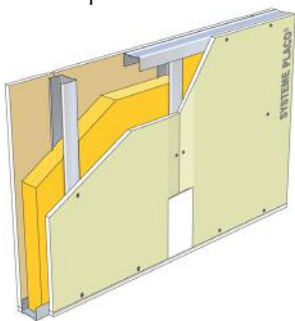
Le système Placostil[®] est adapté à tous les types de constructions, neuves ou en rénovation : bâtiments d'habitation, établissements recevant du public (ERP), immeubles de grande hauteur (IGH), locaux industriels et commerciaux, bureaux.

DESCRIPTION

Le système Placostil[®] est constitué de plaques Placo[®] vissées sur une ossature en acier galvanisé Placostil[®].

LES + 100% SYSTÈME PLACO[®]

- Excellente résistance mécanique
- Excellente résistance à l'humidité
- Facilité de pose



→ Accessoires Plafond : p.24

→ Accessoires Cloison et Doublage : p.32

→ Accessoires Universels : p.38/40

SYSTÈMES PLACOSTIL[®] PRIM & STIL PRIM[®] TECH



DOMAINES D'EMPLOI

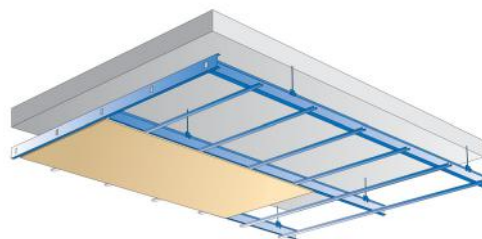
Les systèmes Placostil[®] Prim & Stil Prim[®] Tech sont adaptés à tous types de chantiers non résidentiels (en neuf comme en rénovation), pour les plafonds de longue portée. Ils conviennent également en maison individuelle, pour l'aménagement des combles notamment.

DESCRIPTION

Les systèmes Placostil[®] Prim & Stil Prim[®] Tech permettent de réaliser des plafonds de longue portée (notamment quand la fixation à la structure porteuse est difficile), et réaliser des plafonds à hautes performances acoustiques.

LES + 100% SYSTÈME PLACO[®]

- Idéal pour les plafonds de longue portée : entraxe suspentes jusqu'à 3,40 m pour le système Placostil[®] Prim et 4,30 m pour le système Stil Prim[®] Tech
- Pratique en cas de fixation difficile à la structure porteuse
- Simplicité de pose



→ Accessoires Plafond : p.24/25/26

DUO'TECH[®] SYSTEM MUR



DOMAINES D'EMPLOI

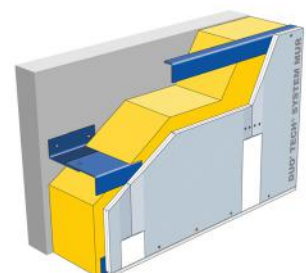
Duo'Tech[®] System Mur est un système de contre-cloison pour l'habillage de paroi avec un vide de construction ou pour l'isolation thermique et/ou acoustique. Duo'Tech[®] System Mur s'adapte à tous les types de locaux en neuf comme en rénovation : bâtiments d'habitation, établissements recevant du public (ERP), etc.

DESCRIPTION

Duo'Tech[®] System Mur est un nouveau système d'isolation des murs par l'intérieur. Révolutionnaire par sa mise en oeuvre sans ossature acier, il associe des plaques Placo[®] Duo'Tech[®] 16 ou 19, une isolation par laine minérale ou polystyrène expansé (PSE) et un système de fixation par Appuis et Lisses Duo'Tech[®]. Duo'Tech[®] System Mur permet d'atteindre de hautes performances d'isolation, à la fois thermiques et acoustiques.

LES + 100% SYSTÈME PLACO[®]

- Mise en oeuvre facilitée
- Excellentes performances thermiques
- Hautes performances acoustiques sur tous les murs support
- Gain de place



→ Accessoires Cloison et Doublage : p.33

SYSTÈME HIGH-STIL®



DOMAINES D'EMPLOI

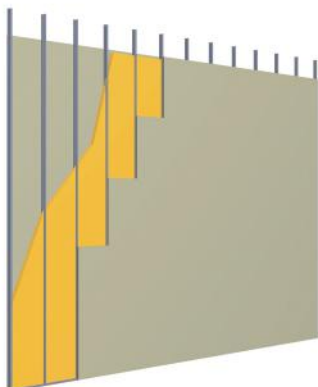
Le système High-Stil® est adapté aux bâtiments commerciaux, industriels ou de stockage.

DESCRIPTION

High-Stil® est un système d'ossature métallique parfaitement adapté aux cloisons et doublages de grande hauteur. Il est composé de rails et de montants, en acier à haute limite élastique, sur lesquels sont fixées des plaques Placo® d'épaisseur 25 mm.

LES + 100% SYSTÈME PLACO®

- Cloisons et doublages de grande hauteur jusqu'à 10 m
- Mise en œuvre classique et rapide avec système mono-parement 25 mm
- Performances feu garanties : EI 60 à EI 120



→ Accessoires Universels : p.40

SYSTÈME MÉGASTIL®



DOMAINES D'EMPLOI

En rénovation ou en neuf, le système Megastil® permet de multiples constructions telles que : cinémas multiplexes, salles de loisirs, de spectacles et de sport, studios de télévision et d'enregistrement, salles de concerts, locaux industriels, etc.

DESCRIPTION

Les ouvrages Megastil® sont destinés à la séparation, à l'isolation ou à la protection de locaux de grandes dimensions qui doivent répondre à des contraintes importantes de type mécanique, acoustique, feu, thermique ou encore à d'autres contraintes spécifiques au type architectural.

LES + 100% SYSTÈME PLACO®

- Haute résistance mécanique, jusqu'à 23 m de hauteur
- Haute isolation acoustique
- Haute résistance au feu
- Facilité de mise en œuvre



→ Accessoires Plafond : p.27

→ Accessoires Cloison et Doublage : p.35

→ Accessoires Universels : p.41

GUIDE DE CHOIX ACCESSOIRES PLAFOND



Accessoires
Plafond

PLAFOND PLACOSTIL®

| SUSPENDRE AVEC UNE FOURRURE STIL® F 530 | | | PAGE | | |
|------------------------------------------------------|----------------------------|--------------------------------------------------------------------------------------------|----------------------------------------------------------------|----|----|
| Support bois | | Plénum de 20 à 60 mm - Suspente Courte Stil® F 530 | | 18 | |
| | | Plénum de 20 à 150 mm - Suspente Longue Stil® F 530 | | | |
| | | Plénum de 20 à 280 mm - Suspente Maxi Stil® F 530 | | | |
| | | Plénum de 20 à 580 mm Ajustable (modules sécables) Suspente Sécable Stil® F 530 | | 18 | |
| | Fixation sans clous ni vis | | Plénum de 20 à 80 mm - Suspente Prestofix® Courte Stil® F 530 | | 19 |
| | | | Plénum de 20 à 150 mm - Suspente Prestofix® Longue Stil® F 530 | | |
| Spécial rénovation | | Plénum faible - Piton rénovation mâle | | 20 | |
| | | Plénum variable - Piton rénovation femelle | | 20 | |
| Support bois sous rampant | Plafonds inclinés | Plénum jusqu'à 280 mm, parfait maintien de l'isolant Suspente Cliplaine® 33 Stil® F 530 | | 19 | |
| | | Plénum jusqu'à 370 mm, parfait maintien de l'isolant Suspente Cliplaine 42 Stil® F 530 | | | |
| | Plafonds horizontal | Adapté à tout degré d'inclinaison Suspente Articulée Stil® SA + Cavalier Stil® F 530 | | 21 | |
| Support hourdis béton | | Plénum de 40 mm à 1 m - Suspente H Stil® F 530 | | 22 | |
| | | Plénum de 60 à 580 mm - Suspente HL Stil® F 530 | | | |
| Support hourdis PSE | | Plénum de 25 à 250 mm - Suspente PHL Stil® F 530 | | 22 | |
| Support béton | | Suspente Articulée Stil® SA + Cavalier Stil® F 530 | | 21 | |
| Support métal | | Attache Stil® SM 8 + Cavalier Stil® F 530 | | 23 | |
| SUSPENDRE UN MONTANT PLACOSTIL® (M 48, M 70 ET M 90) | | | PAGE | | |
| Tous supports | | Suspente MS Stil® F 530 - Montant simple | | 24 | |
| | | Suspente MD Stil® F 530 - Montant double | | 24 | |
| ECLISSER 2 FOURRURES STIL® F 530 | | | PAGE | | |
| Tous supports | | Eclisse Stil® F 530 | | 23 | |
| ECLISSER 2 TIGES FILETÉES DE 6 MM | | | PAGE | | |
| Tous supports | | Tendeur Stil® F530 | | 23 | |



Accessoires
Plafond

PLAFOND LONGUE PORTÉE

| SUSPENDRE UNE OSSATURE PLACOSTIL® PRIM (PORTÉE 3 M MAX) | | | PAGE |
|---------------------------------------------------------|-----------------------------------------------------------|--|------|
| Tous supports | Suspente 1/4 de tour Stil Prim® - Fixation en 1/4 de tour | | 24 |
| ECLISSER UNE OSSATURE PLACOSTIL® PRIM (PORTÉE 3 M MAX) | | | PAGE |
| Tous supports | Eclisse Stil Prim® 100 | | 26 |
| AMÉNAGER UN COMBLE | | | PAGE |
| Tous supports | Eclisse Multiprim® + Suspente Multiprim® | | 26 |
| SUSPENDRE UNE OSSATURE MEGASTIL® | | | PAGE |
| Tous supports | Suspente Megastil® | | 27 |



Accessoires
Plafond

PLAFOND FEU

| INSTALLER UNE OSSATURE PRF | | | PAGE |
|----------------------------|-----------------------------------------------------------------------|--|------|
| Tous supports | Entretoise PRF Stil® F 530 - A associer aux Fourrures PRF Stil® F 530 | | 29 |



Accessoires
Plafond

PLAFOND ACOUSTIQUE

| SUSPENDRE UNE FOURRURE STIL® F530 (PORTÉE 1,20 M MAX) | | | PAGE |
|-------------------------------------------------------|---------------------------------------------------------------------------------------|--|------|
| Tous supports | Cavalier Stil® F 530 dB | | 28 |
| SUSPENDRE UNE OSSATURE PLACOSTIL PRIM® | | | PAGE |
| Tous supports | Antivibratile Placostil® + tige filetée de 6 mm | | 27 |
| Tous supports | Suspente WinFx® dB 50 + tige filetée de 8 mm - Charge d'exploitation jusqu'à 50 daN | | 27 |
| | Suspente WinFx® dB 100 + tige filetée de 8 mm - Charge d'exploitation jusqu'à 100 daN | | |
| | Suspente WinFx® dB 150 + tige filetée de 8 mm - Charge d'exploitation jusqu'à 150 daN | | |

Plafond sur fourrure Stil® F 530 Plafond sur support bois

► Suspente courte Stil® F 530 Suspente longue Stil® F 530 Suspente maxi Stil® F 530



Les suspentes courte, longue et maxi Stil® F 530 assurent la liaison entre le support bois et la fourrure Stil® F 530 de Placo®.



+ PRODUIT

- Plénum jusqu'à 60 mm (suspente courte), 150 mm (suspente longue) et 280 mm (suspente maxi)
- Rapidité et facilité de mise en œuvre
- Compatibilité parfaite avec les fourrures Stil® F 530 de Placo®

CONSOMMATION MOYENNE

1 boîte de 100 pièces = 50 m² de plafond

| Désignation | Dimensions (mm) | Code article | Pièces/boîte | Boîtes/palette |
|-----------------------------|-------------------|--------------|--------------|----------------|
| Suspente courte Stil® F 530 | Longueur : 81 mm | E01180100 | 100 | 400 |
| Suspente longue Stil® F 530 | Longueur : 171 mm | E01500100 | 100 | 200 |
| Suspente maxi Stil® F 530 | Longueur : 300 mm | H85400000 | 100 | 78 |

Plafond sur fourrure Stil® F 530 Plafond sur support bois

► Suspente sécable Stil® F 530



La suspente sécable Stil® F 530 assure la liaison entre le support bois et la fourrure Stil® F 530 de Placo®.



+ PRODUIT

- Plénum jusqu'à 580 mm
- Rapidité et facilité de mise en œuvre
- Ajustable grâce aux 6 modules de 10 cm sécables facilement à la cisaille
- Compatibilité parfaite avec les fourrures Stil® F 530 de Placo®

CONSOMMATION MOYENNE

1 boîte de 50 pièces = 25 m² de plafond

| Désignation | Dimensions (mm) | Code article | Pièces/boîte | Boîtes/palette |
|------------------------------|-------------------|--------------|--------------|----------------|
| Suspente sécable Stil® F 530 | Longueur : 600 mm | E01210050 | 50 | 400 |

Plafond sur fourrure Stil® F 530 Plafond sur support bois

► Suspentes Cliquaine® Stil® F 530



Les suspentes Cliquaine® Stil® F 530 permettent d'assurer rapidement et sans accessoire supplémentaire le maintien des isolants fibreux (jusqu'à 35 cm d'épaisseur) en plafond, rampant, pied droit et tout autre doublage vertical ou incliné.



Suspente Cliquaine® 33 Stil® F 530

Suspente Cliquaine® 42 Stil® F 530

+ PRODUIT

- Plénum jusqu'à 280 mm (suspente Cliquaine® 33 Stil® F 530) et jusqu'à 370 mm (suspente Cliquaine® 42 Stil® F 530)
- Languettes rabattables pour un parfait maintien de l'isolant sans accessoire supplémentaire
- Aménagement des combles possible
- Compatibilité parfaite avec les fourrures Stil® F 530 de Placo®

CONSOMMATION MOYENNE

1 boîte de 50 pièces = 25 m² de plafond

| Désignation | Dimensions (mm) | Code article | Pièces/boîte | Boîtes/palette |
|------------------------------------|-------------------|--------------|--------------|----------------|
| Suspente Cliquaine® 33 Stil® F 530 | Longueur : 330 mm | H88030000 | 50 | 168 |
| Suspente Cliquaine® 42 Stil® F 530 | Longueur : 420 mm | H88040000 | 50 | 128 |



Plafond sur fourrure Stil® F 530 Plafond sur support bois

► Suspentes Prestofix® Stil® F 530



La suspente Prestofix® Stil® F 530 assure la liaison entre le support bois et la fourrure Stil® F 530 de Placo® par simple frappe avec un marteau, sans clou ni vis.



Suspente longue
Prestofix® Stil® F 530

Suspente courte
Prestofix® Stil® F 530

+ PRODUIT

- Gain de temps à la pose
- Facilité de mise en œuvre
- Sécurité du poseur : protection des doigts

CONSOMMATION MOYENNE

1 boîte de 100 pièces = 50 m² de plafond

| Désignation | Dimensions (mm) | Code article | Pièces/boîte | Boîtes/palette |
|-------------------------------------------|-------------------|--------------|--------------|----------------|
| Suspente courte Prestofix® Stil® F 530 | Longueur : 100 mm | H90000000 | 100 | 200 |
| Suspente longue Prestofix® Stil® F 530 | Longueur : 170 mm | H90600000 | 100 | 100 |

Plafond sur fourrure Stil® F 530 Plafond sur support bois

► Piton rénovation femelle



Le piton rénovation femelle assure la liaison entre les fourrures Stil® F 530 et la charpente bois.



+ PRODUIT

- Plénum variable pour une hauteur de plafond réglable
- Rapidité et facilité de mise en œuvre : par simple vissage à travers les poutres ou les solives
- Bonne résistance à l'humidité grâce à une protection anti-corrosion
- Idéal en rénovation

CONSOMMATION MOYENNE

1 boîte de 100 pièces = 50 m² de plafond

| Désignation | Dimensions (mm) | Code article | Pièces/boîte | Boîtes/palette |
|--------------------------|------------------------------------|--------------|--------------|----------------|
| Piton rénovation femelle | Largeur : 6 mm Longueur : 71 mm | E01400100 | 100 | 216 |



Plafond sur fourrure Stil® F 530 Plafond sur support bois

► Piton rénovation mâle



Le piton rénovation mâle assure la liaison entre les fourrures Stil® F 530 et la charpente bois.



+ PRODUIT

- Plénum faible
- Rapidité et facilité de mise en œuvre : par simple vissage à travers les poutres ou les solives
- Bonne résistance à l'humidité grâce à une protection anti-corrosion
- Idéal en rénovation

CONSOMMATION MOYENNE

1 boîte de 100 pièces = 50 m² de plafond

| Désignation | Dimensions (mm) | Code article | Pièces/boîte | Boîtes/palette |
|-----------------------|------------------------------------|--------------|--------------|----------------|
| Piton rénovation mâle | Largeur : 6 mm Longueur : 77 mm | E01260100 | 100 | 288 |

Plafond sur fourrure Stil® F 530 Plafond sur support bois

► Suspente pivot Stil® SP



La suspente pivot Stil® SP assure la liaison articulée de tiges filetées de diamètre 6 mm en réalisation inclinée sur tous types de supports.



+ PRODUIT

- Facilité de mise en œuvre
- Possibilité de réaliser toute inclinaison de plafond
- Bonnes performances mécaniques
- Compatibilité parfaite avec les suspentes Placo® de Ø 6mm

| Désignation | Dimensions (mm) | Code article | Pièces/boîte | Boîtes/palette |
|-------------------------|-------------------------------------|--------------|--------------|----------------|
| Suspente pivot Stil® SP | Largeur : 21 mm Longueur : 20 mm | H88560000 | 50 | 174 |

Plafond sur fourrure Stil® F 530 | Plafond sur support bois et béton

▶ Suspente articulée Stil® SA



La suspente articulée Stil® SA assure la liaison entre le plancher bois et/ou béton la tige filetée.



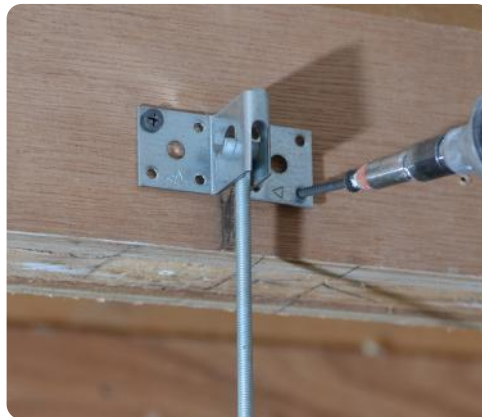
+ PRODUIT

- Emploi possible à tout degré d'inclinaison de la structure porteuse
- Facile à poser
- Adaptée à différents supports

CONSOMMATION MOYENNE

1 boîte de 100 pièces = 50 m² de plafond

| Désignation | Dimensions (mm) | Code article | Pièces/boîte | Boîtes/palette |
|-----------------------------|-------------------------------------|--------------|--------------|----------------|
| Suspente articulée Stil® SA | Largeur : 30 mm Longueur : 67 mm | H88510000 | 100 | 84 |



Plafond sur fourrure Stil® F 530 | Plafond sur support bois, béton et métal

▶ Cavalier Stil® F 530



Le cavalier Stil® F 530 sert de suspension pour les plafonds en plaques de plâtre Placostil® F 530 et assure la liaison entre les tiges filetées et les fourrures Stil® F 530 de Placo®.



+ PRODUIT

- Facilité et rapidité de pose
- Compatibilité parfaite avec les fourrures et suspentes Stil® F 530 de Placo®

CONSOMMATION MOYENNE

1 boîte de 100 pièces = 50 m² de plafond

| Désignation | Dimensions (mm) | Code article | Pièces/boîte | Boîtes/palette |
|----------------------|-------------------------------------|--------------|--------------|----------------|
| Cavalier Stil® F 530 | Largeur : 35 mm Longueur : 43 mm | E02140100 | 100 | 120 |

Plafond sur fourrure Stil® F 530 Plafond sur support hourdis béton

► Suspente H Stil® F 530



La suspente H Stil® F 530 assure la liaison entre les fourrures de Placo® sous plancher à poutrelles hourdis béton ou céramique.



+ PRODUIT

- Plénum de 40 mm à 1 m (par prologement à l'aide d'une tige filetée)
- Facilité de mise en œuvre
- Compatibilité parfaite avec les fourrures Stil® F 530 de Placo®

CONSOMMATION MOYENNE

1 boîte de 100 pièces = 50 m² de plafond

| Désignation | Dimensions (mm) | Code article | Pièces/boîte | Boîtes/palette |
|------------------------|-------------------------------------|--------------|--------------|----------------|
| Suspente H Stil® F 530 | Largeur : 70 mm Longueur : 57 mm | H87600000 | 100 | 100 |

Plafond sur fourrure Stil® F 530 Plafond sur support hourdis béton

► Suspente HL Stil® F 530



La suspente HL Stil® F 530 assure la liaison entre les fourrures de Placo® sous plancher à poutrelles hourdis béton ou céramique.



+ PRODUIT

- Plénum de 60 mm à 580 mm (par ajout d'une suspente longue)
- Facilité de mise en œuvre
- Compatibilité parfaite avec les fourrures Stil® F 530 de Placo®

CONSOMMATION MOYENNE

1 boîte de 100 pièces = 50 m² de plafond

| Désignation | Dimensions (mm) | Code article | Pièces/boîte | Boîtes/palette |
|-------------------------|-------------------------------------|--------------|--------------|----------------|
| Suspente HL Stil® F 530 | Largeur : 70 mm Longueur : 72 mm | H87900000 | 100 | 100 |

Plafond sur fourrure Stil® F 530 Plafond sur support poutrelles et hourdis polystyrène

► Suspente Placo® Voute Stil® F 530



La suspente Placo® Voute Stil® F 530 est un accessoire de suspension des plafonds de plaques de plâtre en fourrures Placostil® sous plancher à poutrelles béton et entrevous Placo® Voute en polystyrène expansé.



+ PRODUIT

- Facilité de mise en œuvre
- Rapidité de pose (emboîtement sur la poutrelle)
- Parfaite compatibilité avec les entrevous Placo® Voute, et avec les fourrures Stil® F 530
- Souplesse pour la réalisation de plénums de différentes hauteurs

| Désignation | Dimensions (mm) | Code article | Pièces/boîte |
|-----------------------------------|---------------------------------------|--------------|--------------|
| Suspente Placo® Voute Stil® F 530 | Largeur : 35 mm Longueur : 55,5 mm | H90220000 | 50 |

Plafond sur fourrure Stil® F 530 Plafond sur support métal

▶ Attache Stil® SM 8



L'attache Stil® SM 8 est destinée à assurer la liaison entre charpente métallique et les accessoires de suspension des plafonds Placostil® F 530.



+ PRODUIT

- Emploi possible à toutes les charpentes métalliques usuelles (IPN, IPE, HEA, UPN, cornières...)
- 4 points d'appui garantissant une parfaite stabilité
- Facilité de pose

| Désignation | Dimensions (mm) | Code article | Pièces/boîte |
|--------------------|--------------------------------------|--------------|--------------|
| Attache Stil® SM 8 | Largueur : 22 mm Longueur : 60 mm | H88410000 | 100 |

Plafond sur fourrure Stil® F 530 Raccord fourrure Stil® F530

▶ Eclisse Stil® F 530



L'éclisse Stil® F 530 assure le raccordement entre les fourrures de Placo® sous tous types de supports.



+ PRODUIT

- Facilité de mise en œuvre
- Compatibilité parfaite avec les fourrures Stil® F 530 de Placo®

CONSOMMATION MOYENNE

1 boîte de 50 pièces = 25 m² de plafond

| Désignation | Dimensions (mm) | Code article | Pièces/boîte | Boîtes/palette |
|---------------------|------------------|--------------|--------------|----------------|
| Eclisse Stil® F 530 | Longueur : 90 mm | H87710000 | 50 | 144 |

Plafond sur fourrure Stil® F 530 Raccord tige filetée

▶ Tendeur Stil®



Le tendeur Stil® permet de prolonger une tige filetée de diamètre 6 mm sous tous types de supports.



+ PRODUIT

- Facilité de mise en œuvre
- Réglage fin, même après la pose de l'ossature
- Possibilité de raccorder 2 tiges filetées

| Désignation | Dimensions (mm) | Code article | Pièces/boîte |
|---------------|--------------------------------------|--------------|--------------|
| Tendeur Stil® | Largueur : 102 mm Diamètre : 6 mm | H88360000 | 25 |

Plafond longue portée Plafond sur montant Placostil®

► Suspente MS Stil® F 530 Suspente MD Stil® F 530



Les suspentes MS et HD Stil® F 530 assurent la liaison sur tous types de supports grâce à une tige filetée de diamètre 6 mm et aux montants Stil® de Placo®. Elles possèdent de bonnes performances mécaniques puisque leurs charges de rupture garantissent jusqu'à 3 plaques BA 13.

+ PRODUIT

- Facilité et rapidité de mise en œuvre
- Compatibilité parfaite pour les montants Stil® M48, M70 et M90 de Placo®

CONSOMMATION MOYENNE

1 boîte de 100 pièces = 50 m² de plafond



| Désignation | Dimensions (mm) | Code article | Pièces/boîte | Boîtes/palette |
|-------------------------|--------------------------------------|--------------|--------------|----------------|
| Suspente MS Stil® F 530 | Largeur : 43 mm Longueur : 140 mm | H95710000 | 100 | 65 |
| Suspente MD Stil® F 530 | Largeur : 43 mm Longueur : 140 mm | H95810000 | 100 | 40 |



Plafond longue portée Plafond sur ossature Stil Prim® Tech

► Suspente Stil Prim® Tech



La suspente Stil Prim® Tech assure la liaison entre une tige filetée de 6 mm et les profilés Stil Prim® Tech 90, sur tout types de support.

+ PRODUIT

- Facilité de mise en œuvre
- Compatibilité parfaite avec les profilés Stil Prim® Tech 90
- Réglage simplifié grâce à l'écrou libre
- Emploi garanti pour les plafonds de longues portées : entraxe suspentes jusqu'à 4 m

CONSOMMATION MOYENNE

| Désignation | Dimensions (mm) | Code article | Pièces/boîte |
|--------------------------|------------------------------------|--------------|--------------|
| Suspente Stil Prim® Tech | Hauteur : 46 mm Largeur : 64 mm | H92160000 | 40 |



Plafond longue portée | Plafond sur ossature Stil Prim® Tech

► Eclisse Stil Prim® Tech 90



L'éclisse Stil Prim® Tech 90 assure le raccordement par simple vissage aux Stil Prim® Tech 90.



+ PRODUIT

- Facilité de pose : pré-perçage pour aider à la fixation
- Compatibilité parfaite avec les profilés Stil Prim® Tech 90

| Désignation | Dimensions (mm) | Code article | Pièces/boîte |
|----------------------------|-------------------------------------|--------------|--------------|
| Eclisse Stil Prim® Tech 90 | Hauteur : 88mm Longueur : 262 mm | H92170000 | 25 |

Plafond longue portée | Plafond sur ossature Stil Prim® Tech

► Attache Stil Prim® Tech



L'attache Stil Prim® Tech assure la liaison entre un profilé Stil Prim® Tech 90 et une fourrure Stil® F 530. Elle permet de faire des plafonds de longues portées allant jusqu'à 4 m, sur fourrure Stil® F 530.



+ PRODUIT

- Rapidité et facilité de mise en œuvre
- Compatibilité parfaite avec les profilés Stil Prim® Tech 90 et les fourrures Stil® F 530

| Désignation | Dimensions (mm) | Code article | Pièces/boîte |
|-------------------------|----------------------------------------|--------------|--------------|
| Attache Stil Prim® Tech | Hauteur : 59,5 mm Largeur : 42,5 mm | H92180000 | 50 |

Plafond longue portée | Plafond sur ossature Placostil® Prim

► Suspente 1/4 de tour Stil® Prim



La suspente 1/4 de tour Stil® Prim assure la liaison entre une tige filetée de diamètre 6 mm et les profilés Placo® sur tous types de supports.



+ PRODUIT

- Emploi garanti pour les plafonds de longue portée : entraxe suspentes jusqu'à 3,4 m
- Praticité en cas de fixation difficile à la structure porteuse : seulement 1 suspente pour 3,6 m² de plafond

CONSOMMATION MOYENNE

1 boîte de 100 pièces = 300 m² de plafond

| Désignation | Dimensions (mm) | Code article | Pièces/boîte |
|---------------------------------|--------------------------------------|--------------|--------------|
| Suspente 1/4 de tour Stil® Prim | Largeur : 34 mm Longueur : 154 mm | H90160000 | 50 |

Plafond longue portée | Plafond sur ossature Placostil® Prim

► Eclisse Stil® Prim 100



L'éclisse Stil Prim® assure le raccordement par simple vissage aux profilés Stil® Prim 100 sur tous supports.



+ PRODUIT

- Facilité de pose : pré-perçage pour aider à la fixation
- Compatibilité parfaite avec les profilés Prim® 100

| Désignation | Dimensions (mm) | Code article | Pièces/boîte |
|------------------------|--------------------------------------|--------------|--------------|
| Eclisse Stil Prim® 100 | Largeur : 90 mm Longueur : 100 mm | H95570000 | 50 |

Plafond longue portée | Plafond sur ossature Placostil® Prim

► Eclisse Multiprim®



L'éclisse Multiprim® assure le raccordement articulé par simple vissage aux profilés Stil® Prim 100 sur tous supports.



+ PRODUIT

- Aménagement des combles à la forme souhaitée
- Facilité de pose
- Compatibilité parfaite avec les profilés Stil Prim® 100

| Désignation | Dimensions (mm) | Code article | Pièces/boîte |
|--------------------|--------------------------------------|--------------|--------------|
| Eclisse Multiprim® | Largeur : 90 mm Longueur : 100 mm | H95560000 | 5 |

Plafond longue portée | Plafond sur ossature Placostil® Prim

► Suspente Multiprim®



La suspente Multiprim® assure la liaison entre l'éclisse Multiprim® et une tige filetée de diamètre 6 mm sur tous types de supports pour plafonds Stil Prim® à redents, portiques ou combles.



+ PRODUIT

- Facilité de pose
- Compatibilité avec les éclisses Multiprim®

| Désignation | Dimensions (mm) | Code article | Pièces/boîte |
|---------------------|--------------------------------------|--------------|--------------|
| Suspente Multiprim® | Largeur : 30 mm Longueur : 160 mm | H95670000 | 25 |

Plafond longue portée | Plafond sur ossature Megastil®

► Suspente Megastil®



La suspenste Megastil® permet la suspension des montants simples ou doubles Megastil® de 100 à 200 mm à l'aide de tiges filetées de diamètre 12 mm par simple vissage.



+ PRODUIT

- Facilité de pose par simple vissage
- Charge d'exploitation élevée jusqu'à 500 daN

| Désignation | Dimensions (mm) | Code article | Pièces/boîte |
|--------------------------|--------------------------------------|--------------|--------------|
| Suspente Megastil® F 530 | Largeur : 60 mm Longueur : 280 mm | H30260000 | 10 |

Plafond acoustique | Plafond sur ossature Placostil® Prim et Megastil®

► Suspente WinFix® dB



La suspenste WinFix® dB permet d'améliorer les performances acoustiques des plafonds Stil Prim® et Megastil®.



+ PRODUIT

- Performances acoustiques optimisées
- Charge d'exploitation de 50 à 150 daN suivant la suspenste
- Adaptée aux systèmes Stil Prim® et Megastil®

| Désignation | Dimensions (mm) | Code article | Pièces/boîte | Boîtes/palette |
|-------------------------|---------------------------------------|--------------|--------------|----------------|
| Suspente WinFix® dB 50 | Longueur : 205 mm Hauteur : 245 mm | H88110010 | 10 | 100 |
| Suspente WinFix® dB 100 | Longueur : 205 mm Hauteur : 245 mm | H88120010 | 10 | 100 |
| Suspente WinFix® dB 150 | Longueur : 205 mm Hauteur : 245 mm | H88130010 | 10 | 100 |

Plafond acoustique | Plafond sur ossature Placostil® Prim

► Antivibratile Placostil®



L'Antivibratile Placostil® est un accessoire de suspension résilient monté sur plot caoutchouc améliorant les performances acoustiques des plafonds.



+ PRODUIT

- Facilité de pose
- Amélioration des performances acoustiques

| Désignation | Dimensions (mm) | Code article | Pièces/boîte | Boîtes/palette |
|--------------------------|-------------------------------------|--------------|--------------|----------------|
| Antivibratile Placostil® | Longueur : 80 mm Hauteur : 36 mm | H88300000 | 10 | 110 |

Plafond acoustique Plafond sur fourrure Stil® F 530

► Cavalier Stil® F 530 dB



Le cavalier Stil® F 530 dB permet d'améliorer le confort acoustique des plafonds Placostil® F 530 en assurant la désolidarisation plafond-support et la fixation à la fourrure Stil® F 530.



+ PRODUIT

- Confort acoustique maximum (amélioration très nette du confort acoustique des plafonds rapportés en neuf et rénovation)
- Encombrement réduit au minimum (taille équivalente à celle d'un cavalier standard)
- Mise en œuvre simplifiée à l'extrême (une seule pièce assure la désolidarisation vibratoire, fixation mécanique et réglage de la hauteur)

CONSOMMATION MOYENNE

1 boîte de 20 pièces = 15 m² de plafond

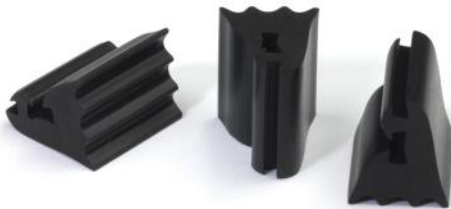
| Désignation | Dimensions (mm) | Code article | Pièces/boîte | Boîtes/palette |
|-------------------------|-------------------------------------|--------------|--------------|----------------|
| Cavalier Stil® F 530 dB | Longueur : 43 mm Hauteur : 20 mm | H88290000 | 20 | 240 |

Plafond acoustique Plafond sur fourrure Stil® F 530

► Butée acoustique Stil® F 530



La butée acoustique Stil® F 530 permet d'améliorer les performances acoustiques des plafonds Placostil® en association avec les suspentes courtes, longues et maxi Stil® F 530.



+ PRODUIT

- Performances acoustiques améliorées
- Compatibilité avec les suspentes courtes, longues et maxi Stil® F 530 de Placo®

| Désignation | Dimensions (mm) | Code article | Pièces/boîte |
|------------------------------|---------------------------------------|--------------|--------------|
| Butée acoustique Stil® F 530 | Largeur : 14 mm Longueur : 17,5 mm | E01160200 | 200 |

Plafond feu | Plafond sur ossature PRF

▶ Entretoise PRF Stil® F 530



L'entretoise PRF Stil® F 530 est un accessoire métallique pour plafond en plaques de plâtre nécessitant un degré coupe-feu.



+ PRODUIT

- Très hautes performances : meilleure tenue des plaques au feu et en ambiance humide
- Facilité de pose
- Economie sur le temps de pose d'un plafond feu
- Compatibilité parfaite avec les fourrures PRF Stil® F 530 de Placo®

CONSOMMATION MOYENNE

1 boîte de 50 pièces = 15 m² de plafond

| Désignation | Dimensions (mm) | Code article | Pièces/boîte | Boîtes/palette |
|----------------------------|--------------------------------------|--------------|--------------|----------------|
| Entretoise PRF Stil® F 530 | Largeur : 35 mm Longueur : 600 mm | Ho8600650 | 50 | 24 |



Plafond Rigitone™ | Plafond sur double ossature Stil® F 530

▶ Cavalier DF Stil® F 530



Le cavalier DF Stil® F 530 permet la réalisation d'une ossature double Stil® F 530 pour des plafonds Rigitone™. Elle possède de bonnes performances mécaniques puisque sa charge de rupture garantit jusqu'à 3 plaques BA 13.



+ PRODUIT

- Montage double fourrure Stil® F 530 de Placo®
- Facilité et rapidité de pose
- Compatibilité parfaite avec les fourrures Stil® F 530 de Placo®

CONSOMMATION MOYENNE

1 boîte de 100 pièces = 50 m² de plafond

| Désignation | Dimensions (mm) | Code article | Pièces/boîte | Boîtes/palette |
|-------------------------|-------------------------------------|--------------|--------------|----------------|
| Cavalier DF Stil® F 530 | Largeur : 43 mm Longueur : 45 mm | E02170100 | 100 | 100 |

Placo®, une solution pour chaque pièce de la maison.

Nouvelles solutions pour les combles



Rigidur® Sol,
rénovez acoustiquement vos sols!



Navibloc,
gagnez de la place!



Easyplac®,
transportez, dépliez,
posez!



Placo® Activ'Air®,
purifiez l'air dans la chambre des enfants!



Placomarine®,
luttez contre l'humidité dans la salle de bains!



Placomur® Performance,
isolez-vous du froid et du chaud!



Placoflam®,
protégez-vous du risque d'incendie dans la cuisine!












Placo® Phonique,
baissez le son venant du salon!



Accessoires Cloison
et Doublage

CLOISON ET DOUBLAGE DE MUR

| ISOLER UN MUR | | PAGE |
|---------------------------------------------------------------------|------------------------------------------------------------------------------------------------------------------|------------------------------------------------------------------------------------------|
| Placostil® jusqu'à 6 m de hauteur | Appui Rénovation Stil® F 530 - Réglage facile - Adapté à des épaisseurs de laine jusqu'à 140 mm |  32 |
| | Attache Stil® F 530 - Adapté aux Rails Stil® F 530 et Cornières Stil® CR2 |  33 |
| | PROTÉGER UNE STRUCTURE MÉTALLIQUE | |
| | Clipfeu® - Fixation sans vissage |  34 |
| | INTÉGRER DES INSTALLATIONS ÉLECTRIQUES | |
| | Placo® Easycable® - Masque les câbles électriques |  34 |
| | FIXER UNE ENTRETOISE | |
| | Connecteur Stil® F 530 - Adapté aux Fourrures Stil® F530 |  32 |
| | AMÉLIORER LES PERFORMANCES ACOUSTIQUES | |
| | Ruban résilient 20 - Adapté aux Rails Placostil® R 48 Ruban résilient 45 - Adapté à tous les Rails Placostil® |  35 |
| AMÉLIORER L'ÉTANCHÉITÉ EN PIED DE CLOISON | | |
| Bande d'étanchéité Placo® - A associer à la sous-couche Placotanche |  35 | |
| Megastil® jusqu'à 23 m de hauteur | MAINTENIR L'ISOLANT | |
| | Patte Megaclip® |  35 |
| Contre-cloison Duo'tech® System Mur | ISOLER UN MUR | |
| | Appui Duo'Tech® - Excellentes performances thermiques - Hautes performances acoustiques |  33 |

Cloison et doublage Placostil® Doublage sur fourrure Stil® F 530

▶ Appui Rénovation Stil® F 530



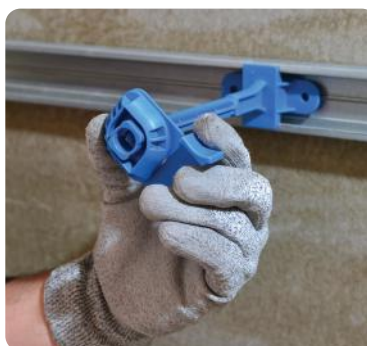
L'appui rénovation Stil® F 530 permet la réalisation de doublage sur ossature de hauteur inférieure ou égale à 5,30 m sur tous supports par simple clipsage sur la fourrure Stil® F 530 ou par vissage sur la paroi support. L'appui rénovation Stil® F 530 se compose d'une entretoise et d'une clef.



+ PRODUIT

- Epaisseurs de doublage adaptables entre 80 et 200 mm
- Ponts thermiques fortement réduits
- Maintien parfait de l'isolant
- Compatibilité parfaite avec les fourrures Stil® F 530 Placo®

| Désignation | Dimensions (mm) | Code article | Pièces/boîte | Boîtes/palette |
|------------------------------|--------------------------------------|--------------|--------------|----------------|
| Appui rénovation Stil® F 530 | Largeur : 74 mm Longueur : 160 mm | H81380050 | 50 | 84 |



Cloison et doublage Placostil® Liaison des fourrures Stil® F 530

▶ Connecteur Stil® F 530



Le connecteur Stil® F 530 permet le raccordement entre les fourrures Stil® F 530 par simple emboîtement sur tous supports.



+ PRODUIT

- Facilité et rapidité de pose : par simple clipsage
- Absence de surépaisseur et de vis (pas de vissage)
- Plusieurs liaisons possibles : parallèle, en angle droit, bout à bout, angle de 0 à 180°

| Désignation | Dimensions (mm) | Code article | Pièces/boîte | Boîtes/palette |
|------------------------|--------------------------------------|--------------|--------------|----------------|
| Connecteur Stil® F 530 | Largeur : 42 mm Longueur : 110 mm | H87780030 | 30 | 126 |

Cloison et doublage Placostil® Liaison des fourrures Stil® F 530

▶ Attache Stil® F 530



L'attache Stil® F 530 sert de liaison entre les fourrures Stil® F 530 et les cornières Stil® CR2.



+ PRODUIT

- Liaison entre fourrure Stil® F 530 et cornière Stil® CR2 sans vissage
- Facilité de pose
- Forme ergonomique
- Compatibilité parfaite avec les profilés Placo®

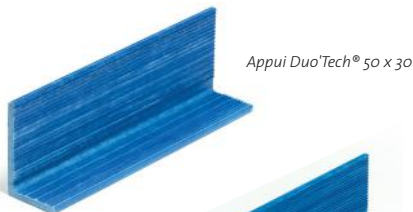
| Désignation | Dimensions (mm) | Code article | Pièces/boîte | Boîtes/palette |
|---------------------|-------------------------------------|--------------|--------------|----------------|
| Attache Stil® F 530 | Largeur : 23 mm Longueur : 43 mm | H87810000 | 100 | 400 |

Contre-cloison Duo'Tech® System Mur Doublage sur accessoires Duo'Tech®

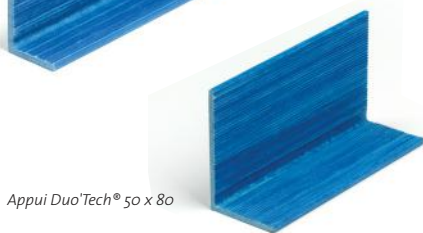
▶ Appui Duo'Tech® 50 x 30 Appui Duo'Tech® 50 x 80 Appui Duo'Tech® 50 x 120



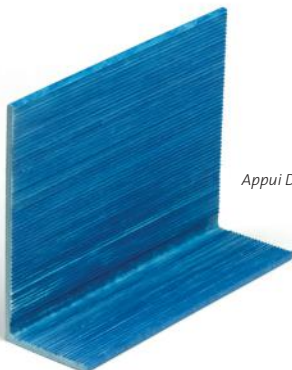
Duo'Tech® System Mur est un système de contre-cloison, soit pour l'habillage de paroi avec un vide de construction minimum, soit pour l'isolation thermique et/ou acoustique, en neuf comme en rénovation.



Appui Duo'Tech® 50 x 30



Appui Duo'Tech® 50 x 80



Appui Duo'Tech® 50 x 120

+ PRODUIT

- Mise en œuvre facilitée, absence d'ossature verticale
- Excellentes performances thermiques
- Hautes performances acoustiques, sur tous les murs supports
- Gain de 1,5 cm d'épaisseur par rapport aux systèmes sur ossatures classiques

| Désignation | Dimensions (mm) | Code article | Appuis/boîte |
|--------------------------|--------------------------------------|--------------|-----------------------|
| Appui Duo'Tech® 50 x 30 | Largeur : 50 mm Longueur : 30 mm | H25420030 | 40 appuis = 80 pièces |
| Appui Duo'Tech® 50 x 80 | Largeur : 50 mm Longueur : 80 mm | H25420080 | 40 appuis = 80 pièces |
| Appui Duo'Tech® 50 x 120 | Largeur : 50 mm Longueur : 120 mm | H25420120 | 40 appuis = 80 pièces |



Cloison et doublage Placostil® Intégration des installations électriques

▶ Placo® Easycable®



Placo® Easycable® est un système qui facilite le passage des gaines électriques en pied des cloisons et doublages Placostil®.



Son système de clip permet de retirer et remettre en place la plinthe facilement. L'ajout d'un interrupteur ou la modification de l'emplacement d'une prise électrique devient alors un jeu d'enfant.

Grâce à Placo® Easycable®, tous les fils électriques disparaissent à l'intérieur de la cloison.

+ PRODUIT

- **Esthétique** : il masque les câbles électriques
- **Flexible** : grâce à son clip, il permet de modifier les installations électriques sans détériorer l'ouvrage déjà en place
- **Rapide à poser** : il s'emboîte dans les rails Stil® R 48 et les montants Stil® M 48 sans vissage

CONSOMMATION MOYENNE

1 boîte de Placo® Easycable® = 3 m de cloison ou doublage (sur la base d'un montage Placostil® standard, avec montants Stil® M 48 tous les 0,60 m).

| Désignation | Dimensions (mm) | Code article | Pièces/boîte |
|-------------------|--------------------------------------|--------------|--------------|
| Placo® Easycable® | Largeur : 58 mm Longueur : 179 mm | H81700006 | 6 |

Cloison et doublage Placostil® Protection de la structure métallique

▶ Clipfeu®



Le Clipfeu® permet l'habillage et la protection de structures métalliques.



+ PRODUIT

- Rapidité de pose
- Protection de la structure métallique

| Désignation | Dimensions (mm) | Code article | Pièces/boîte | Boîtes/palette |
|-------------|-------------------------------------|--------------|--------------|----------------|
| Clipfeu® | Largeur : 60 mm Longueur : 60 mm | H88700000 | 60 | 60 |

Cloison et doublage Placostil® Support pour main courante

▶ Feuillard pose main courante



Le feuillard pose main courante est un renfort pour fixation de main courante ou protection des chutes.



+ PRODUIT

- Sécurité de mise en œuvre des mains courantes
- Rapidité et facilité de mise en œuvre
- Sécurité renforcée pour les cloisons en surplomb

| Désignation | Dimensions (mm) | Code article | Rouleaux/palette |
|------------------------------|-------------------------------------|--------------|------------------|
| Feuillard pose main courante | Largeur : 110 mm Longueur : 30 m | H84770030 | 32 |

Cloison et doublage Placostil® Isolation acoustique

▶ Ruban résilient



Les rubans résilients permettent d'améliorer l'étanchéité et l'isolation phonique des cloisons grâce à leurs mousses de polyéthylène.



Ruban résilient 20

+ PRODUIT

- Facilité de pose grâce à sa mousse adhésive
- Tenue à l'humidité performante
- Joint étanche, imputrescible, léger, inerte et souple
- Étanchéité et isolation phonique des cloisons améliorées

| Désignation | Dimensions (mm) | Code article | Pièces/boîte | Boîtes/palette |
|--------------------|---------------------------------------|--------------|--------------|----------------|
| Ruban résilient 20 | Largeur : 20 mm Longueur : 1500 mm | H94800015 | 10 | 45 |
| Ruban résilient 45 | Largeur : 45 mm Longueur : 1500 mm | H94960015 | 10 | 27 |

Cloison et doublage Placostil® Etanchéité des cloisons

▶ Bande d'étanchéité Placo®

La bande d'étanchéité Placo® permet le traitement avec sous-couche de protection Placotanche® des pieds de cloison.



+ PRODUIT

- Étanchéité parfaite et garantie
- Idéal en pied de cloison

| Désignation | Dimensions (mm) | Code article | Pièces/boîte |
|---------------------------|--------------------------------------|--------------|--------------|
| Bande d'étanchéité Placo® | Largeur : 200 mm Longueur : 10 mm | H98660000 | 4 |

Cloison et doublage Megastil® Fixation de l'isolant

▶ Patte Megaclip®



La patte Megaclip® permet la fixation d'isolant dans les cloisons de distribution, de séparation ou de doublage Megastil®.



+ PRODUIT

- Facilité et rapidité de pose (par simple emboîtement ou vissage)
- Accessoire universel (s'adapte à toutes les épaisseurs d'isolant de 65 à 100 mm et peut être fixé sur tout type de support)
- Isolation acoustique optimisée
- Résistance au feu optimisée

CONSOMMATION MOYENNE

1 boîte de 100 pièces = 150 m² de doublage

| Désignation | Dimensions (mm) | Code article | Pièces/boîte | Boîtes/palette |
|-----------------|--------------------------------------|--------------|--------------|----------------|
| Patte Megaclip® | Largeur : 40 mm Longueur : 140 mm | H90410000 | 100 | 78 |



Accessoires
Universels

VIS

| VISSER | | | PAGE | |
|-------------------------|---------------------------------------------------------------------------------------------------------------------------------------------------------------------------------------------------------------------------------------------------------------------------------------------------------------|--------------------------------------------------------------------------------------------------------------------------------------------------------------------------------------------------------------------------------------------------------------------------------------------------------------|------|----|
| Plaque sur ossature | Ossature Placostil® | <p>Vis TTPC 25 à 140 - Profilé d'épaisseur < 0,8 mm</p> <p>Comment choisir la bonne longueur de vis Vissage sur profilé ossature Placostil®</p> <p>Longueur vis = épaisseur plaque + 10 mm Ex : pour visser une plaque Placoplatre® BA 13 Longueur vis = 13 mm + 10 mm --> vis TTPC 25</p> | | 38 |
| | | <p>Vis HB 25 et 41 - Pour plaque : Placocem®</p> | | 39 |
| | | <p>Vis THB 25, 35 et 45 - Pour plaque : Placo® Impact BA 13</p> | | 38 |
| | | <p>Vis Megaplac®</p> <p>- Pour plaque : Megaplac - Pour plaque : Megaplac</p> | | 39 |
| | Ossature bois | <p>Vis TTPC 35 à 140</p> <p>Comment choisir la bonne longueur de vis Vissage sur profilé bois :</p> <p>Longueur vis = épaisseur plaque + 20 mm Ex : pour visser une plaque Placoplatre® BA 13 Longueur vis = 13 mm + 20 mm --> vis TTPC 35</p> | | 38 |
| Ossature High-Stil® | <p>Vis TTPF 25, 35 et 45 - Profilé d'épaisseur entre 0,8 et 3 mm</p> <p>Comment choisir la bonne longueur de vis Vissage sur profilé High-stil®</p> <p>Longueur vis = épaisseur plaque + 10 mm Ex : pour visser une plaque Placoplatre® BA 25 Longueur vis = 25 mm + 10 mm --> vis TTPF 35</p> | | 40 | |
| 2 ossatures entre elles | Ossature Megastil® | <p>Vis Megastil® 6,3/25</p> | | 41 |
| | Ossature Placostil® | <p>Vis TRPF 13</p> | | 40 |
| Plaque sur plaque | Plaque Glasroc® F | <p>Vis VSCG 35, 45 et 55 - Haute résistance au feu en conduit gaine</p> | | 40 |



Accessoires
Universels

BANDES

| JOINTOYER | | | PAGE |
|------------------------------------------------------------|-------------------------------------------------------------------|--|------|
| Finition pour plaque de plâtre | Bande PP petit rouleau - Bande de 23 m de long | | 42 |
| | Bande PP grand rouleau - Bande de 150 m de long | | |
| Finition pour plaque de plâtre en renfort d'angle | Bande armée 50 | | 43 |
| | Bande armée 80 - Adaptée aux plaques de 25 mm d'épaisseur | | |
| | Bande armée NO-COAT® Ultraflex™ - Très haute résistance aux chocs | | 43 |



Accessoires
Universels

TRAPPES DE VISITE

| INTÉGRER UNE TRAPPE D'ACCÈS | | | PAGE |
|-----------------------------|----------------------------------------------------------------------------------------------------------------------------------------------------------------------------------------------------------------------------------------------------|--|------|
| Finition tôle standard | Trappe de visite à tôle : 200 x 200, 300 x 300, 400 x 400, 500 x 500, 500 x 600 et 600 x 600 - Très bonne stabilité et sécurité renforcée avec son cadre en aluminium - Discrétion par sa couleur blanche | | 44 |
| Finition discrète | Trappe de visite alu plaque : 200 x 200, 300 x 300, 400 x 400, 500 x 500 et 600 x 600 - Sécurité renforcée par son câble limitant l'ouverture brusque - Utilisation possible dans les locaux ayant une humidité temporairement élevée | | 44 |
| Étanchéité à l'air | Trappe de visite étanche à l'air : 200 x 200, 300 x 300, 400 x 400, 500 x 500 et 600 x 600 - Participe à l'étanchéité à l'air des plafonds et des cloisons | | 45 |
| Résistance au feu | Trappe de visite coupe-feu 30 et 60 minutes : 300 x 300, 400 x 400, 500 x 500 et 600 x 600 - Adaptée pour s'intégrer dans les plafonds coupe-feu REI 30 et REI 60 | | 45 |

Accessoires de fixation Vis pour ossature Placostil® et ossature bois

▶ Vis TTPC

Vis à tête trompette et pointe clou pour fixation de plaques de plâtre Placo® sur ossature Placostil® ou sur ossature bois.



+ PRODUIT

- Compatibilité avec un parement d'une ou plusieurs plaques de plâtre Placo® sur profilé métallique ou ossature bois
- Pénétration rapide dans les plaques de plâtre et les profilés bois ou profilés métalliques d'épaisseur jusqu'à 0,8 mm

CONSOMMATION MOYENNE (EXEMPLE DE LA TTPC 25)

1 boîte de 300 pièces = 30 m² ; 1 boîte de 500 pièces = 50 m² ;
1 boîte de 1500 pièces = 150 m² de plaques de plâtre

| Désignation | Dimensions (mm) | Code article | Pièces/boîte |
|--------------|-------------------|--------------|--------------|
| Vis TTPC 25 | Longueur : 25 mm | E60260500 | 500 |
| | | E60261500 | 1500 |
| Vis TTPC 35 | Longueur : 35 mm | E60360500 | 500 |
| | | E60361500 | 1500 |
| Vis TTPC 45 | Longueur : 45 mm | E60460500 | 500 |
| | | E60461500 | 1500 |
| Vis TTPC 55 | Longueur : 55 mm | E60560300 | 300 |
| Vis TTPC 70 | Longueur : 70 mm | E60710300 | 300 |
| Vis TTPC 80 | Longueur : 80 mm | E60810300 | 300 |
| Vis TTPC 90 | Longueur : 90 mm | E60910300 | 300 |
| Vis TTPC 100 | Longueur : 100 mm | E61300300 | 300 |
| Vis TTPC 110 | Longueur : 110 mm | E61500300 | 300 |
| Vis TTPC 120 | Longueur : 120 mm | E61600300 | 300 |
| Vis TTPC 140 | Longueur : 140 mm | E61700300 | 300 |

Accessoires de fixation Vis pour plaque Placo Impact Activ'Air® BA 13

▶ Vis THB

Vis spéciale à tête large pour la fixation de plaques Placo Impact Activ'Air® et complexe Placo® Phonique Rénomince® sur ossature Placostil®.



+ PRODUIT

- Vitesse de pénétration rapide dans les plaques de plâtre Placo®
- Vis à double filetage avec une tête équipée d'une collerette facilitant la pénétration dans la plaque Placo Impact Activ'Air®

CONSOMMATION MOYENNE

1 boîte de 500 pièces = 50 m² de plaques de plâtre
1 boîte de 1000 pièces = 100 m² de plaques de plâtre

| Désignation | Dimensions (mm) | Code article | Pièces/boîte |
|-------------|---------------------------------------------|--------------|--------------|
| Vis THB 25 | Longueur de tête : 7 mm Longueur : 25 mm | H67260500 | 500 |
| | | H67261000 | 1000 |
| Vis THB 35 | Longueur de tête : 7 mm Longueur : 35 mm | H67361000 | 1000 |
| Vis THB 45 | Longueur de tête : 7 mm Longueur : 45 mm | H67461000 | 1000 |

Accessoires de fixation Vis pour plaque Glasroc® H Ocean

▶ Vis Hydrostil®



Vis spéciale pour la fixation des plaques Glasroc® H Ocean.



+ PRODUIT

- Compatibilité parfaite avec les plaques Glasroc® H Ocean
- Excellente tenue à l'humidité

| Désignation | Dimensions (mm) | Code article | Pièces/boîte |
|------------------------|------------------|--------------|--------------|
| Vis Hydrostil® TTPC 25 | Longueur : 25 mm | E65251000 | 1000 |

Accessoires de fixation Vis pour plaque Aquaroc®

▶ Vis Aquaroc® HB



Vis spéciale à double filet pour le vissage des plaques Aquaroc®.



+ PRODUIT

- Double filetage facilitant le vissage des plaques Aquaroc®
- Vitesse de pénétration rapide dans les plaques de plâtre et les profilés métalliques Placo®
- Haute résistance à l'humidité

CONSOMMATION MOYENNE

1 boîte de 500 pièces = 50 m² de plaques de plâtre

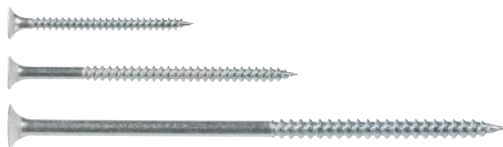
| Désignation | Dimensions (mm) | Code article | Pièces/boîte |
|-----------------|------------------|--------------|--------------|
| Vis Aquaroc® 25 | Longueur : 25 mm | H66260500 | 500 |
| Vis Aquaroc® 41 | Longueur : 41 mm | H66420500 | 500 |

Accessoires de fixation Vis pour plaque Megaplac®

▶ Vis Megaplac®



Vis à tête trompette blanche et pointe clou pour fixation de plaques de plâtre Megaplac® et PlacoPremium®.



+ PRODUIT

- Tête blanche idéale pour la fixation d'une plaque Megaplac® sans traitement de joint ainsi que pour les plaques PlacoPremium®
- Vitesse de pénétration rapide

| Désignation | Dimensions (mm) | Code article | Pièces/boîte |
|-------------------|-------------------|--------------|--------------|
| Vis Megaplac® 45 | Longueur : 45 mm | E66454500 | 4500 |
| Vis Megaplac® 70 | Longueur : 70 mm | E66702000 | 1200 |
| Vis Megaplac® 120 | Longueur : 120 mm | E67200950 | 1000 |

Accessoires de fixation Vis pour plaque Glasroc® F

▶ Vis VSCG



Vis spéciale conduit-gaine pour vissage sur chant de plaque Glasroc® F.



+ PRODUIT

- Vis spéciale à haute résistance au feu en conduits et en gaines
- Vissage plaque sur plaque
- Compatibilité avec les plaques Glasroc® F de Placo®

| Désignation | Dimensions (mm) | Code article | Pièces/boîte |
|-------------|------------------|--------------|--------------|
| Vis VSCG 35 | Longueur : 35 mm | E63360300 | 300 |
| Vis VSCG 45 | Longueur : 45 mm | E63460300 | 300 |
| Vis VSCG 55 | Longueur : 55 mm | E63560300 | 300 |

Accessoires de fixation Vis pour ossature Placostil®

▶ Vis TRPF 13



Vis à tête ronde à pointe foret, destinée à visser entre eux les rails et montants du système Placostil®.



+ PRODUIT

- Facilité et rapidité de vissage entre 2 ossatures Placostil® ou 2 accessoires métalliques d'épaisseur de 2 mm maximum
- Compatibilité parfaite avec les profilés métalliques Placo®

| Désignation | Dimensions (mm) | Code article | Pièces/boîte |
|-------------|------------------|--------------|--------------|
| Vis TRPF 13 | Longueur : 13 mm | E69140500 | 500 |

Accessoires de fixation Vis pour ossature High-Stil® et Cinestil®

▶ Vis TTPF



Vis à tête trompette et pointe foret pour fixation de plaques de plâtre Placo® sur ossatures High-Stil®.



+ PRODUIT

- Pointe foret, permet de visser les plaques de plâtre Placo® dans des profilés métalliques entre 0,8 et 2 mm d'épaisseur
- Compatibilité avec l'ossature High-Stil® de Placo®
- Compatibilité avec un parement d'une ou plusieurs plaques de plâtre Placo® sur profilé métallique

CONSOMMATION MOYENNE

1 boîte de 500 pièces = 50 m² de plaques de plâtre

| Désignation | Dimensions (mm) | Code article | Pièces/boîte |
|-------------|------------------|--------------|--------------|
| Vis TTPF 25 | Longueur : 25 mm | E62260500 | 500 |
| Vis TTPF 35 | Longueur : 35 mm | E62360500 | 500 |
| Vis TTPF 45 | Longueur : 45 mm | E62460500 | 500 |

Accessoires de fixation Vis pour ossature Megastil®

▶ Vis Megastil® 6,3



Vis autoforante à tête hexagonale servant à assembler tous les composants Megastil® entre eux.



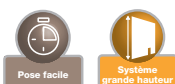
+ PRODUIT

- Vis autoperceuse facilitant le vissage des profilés Megastil® et tous les composants Megastil® entre eux

| Désignation | Dimensions (mm) | Code article | Pièces/boîte |
|---------------|------------------|--------------|--------------|
| Vis Megastil® | Longueur : 25 mm | H36100025 | 500 |

Accessoires de fixation Boulon pour ossature Megastil®

▶ Boulon TH 12



Accessoire utilisé pour l'assemblage des montants Megastil® et des sabots Megastil®.



+ PRODUIT

- Boulon spécialement adapté à l'ossature Megastil®
- Mise en œuvre facile grâce à sa tête hexagonale

| Désignation | Dimensions (mm) | Code article | Pièces/boîte |
|-----------------|---------------------------|--------------|--------------|
| Boulon TH 12/30 | Diamètre de tête : 8,5 mm | H33400000 | 100 |

Accessoires de fixation Pointe pour ossature bois

▶ Pointe TC 35

Pointe galvanisée à tête creuse pour fixation de plaques Placo® sur ossature bois.



+ PRODUIT

- Pointe galvanisée à tête creuse pour fixation sur ossature bois
- Compatibilité avec les plaques de plâtre de 10 à 12,5 mm d'épaisseur et les panneaux Placopan®

| Désignation | Dimensions (mm) | Code article | Pièces/boîte |
|------------------|---------------------------------------|--------------|----------------|
| Pointe TC 35 2.3 | Diamètre : 2,3 mm Longueur : 35 mm | H81400035 | Carton de 5 Kg |

Accessoires de fixation Pointe pour ossature bois

▶ Pointe TF 35

Pointe galvanisée à tête fraisée pour fixation de plaques de plâtre Placo® sur ossature bois.



+ PRODUIT

- Pointe galvanisée à tête fraisée pour fixation sur ossature bois
- Compatibilité avec les plaques de plâtre Placo® de 10 à 12,5 mm d'épaisseur et les panneaux Placopan®

| Désignation | Dimensions (mm) | Code article | Pièces/boîte |
|------------------|---------------------------------------|--------------|----------------|
| Pointe TF 35 2.7 | Diamètre : 2,7 mm Longueur : 35 mm | H81403527 | Carton de 5 Kg |

Accessoires de fixation Pointe pour ossature bois

▶ **Pointe Gyplat™**

Pointe galvanisée pour la fixation de plaques Gyplat™ de Placo®.



+ PRODUIT

- Idéale pour la fixation de plaques Gyplat™ de Placo® pour plafonds à enduire en plâtre

| Désignation | Dimensions (mm) | Code article | Pièces/boîte |
|---------------------------|-------------------------------------|--------------|----------------|
| Pointe Gyplat™ Tel 30 x 3 | Diamètre : 3 mm Longueur : 30 mm | H81910000 | Carton de 5 Kg |

Traitement des joints Bandes

▶ **Bandes PP**



Rouleau de bande papier pour jointoyer 2 plaques de plâtre Placo® entre elles.



+ PRODUIT

- Adhérence améliorée sur l'enduit grâce au papier microperforé
- Tenue à l'humidité optimisée
- Compatibilité parfaite avec les enduits Placo®

CONSOMMATION MOYENNE

1 grand rouleau = 100 m² de plaques de plâtre

| Désignation | Dimensions (mm) | Code article | Rlx/boîte | Boîtes/palette |
|------------------------|-------------------------------------|--------------|-----------|----------------|
| Bande PP petit rouleau | Largeur : 50 mm Longueur : 23 m | E04060020 | 20 | 140 |
| Bande PP grand rouleau | Largeur : 50 mm Longueur : 150 m | E04200010 | 10 | 70 |

Traitement des joints Bandes

▶ **Bande Hydro Tape**



La bande Hydro Tape est une bande de grille de verre pour jointoyer 2 plaques Glasroc® H Ocean.



+ PRODUIT

- Compatibilité parfaite avec les plaques Glasroc® H Ocean et avec l'enduit Placomix® Hydro
- Excellente tenue à l'humidité

| Désignation | Dimensions (mm) | Code article | Rlx/boîte | Boîtes/palette |
|------------------|------------------------------------|--------------|-----------|----------------|
| Bande Hydro Tape | Largeur : 48 mm Longueur : 90 m | H83470000 | 24 | 20 |

Traitement des joints Bandes

▶ Bandes armées



Bande à joint papier, armée de deux feuillets métalliques flexibles pour réaliser le joint entre 2 plaques de plâtres Placo® au niveau d'un angle saillant.



+ PRODUIT

- Grande résistance aux chocs
- Facilité de mise en œuvre
- Compatibilité parfaite avec les enduits Placo®

CONSOMMATION MOYENNE

1 rouleau = 20 m² de plaques de plâtre

| Désignation | Dimensions (mm) | Code article | Rlx/boîte | Boîtes/carton | Cartons/palette |
|----------------|------------------------------------|--------------|-----------|---------------|-----------------|
| Bande armée 50 | Largeur : 50 mm Longueur : 30 m | H83410000 | 1 | 10 | 20 |
| Bande armée 80 | Largeur : 80 mm Longueur : 30 m | H83460000 | 1 | 6 | 21 |

Traitement des joints Bandes

▶ Bande armée NO-COAT® Ultraflex™



Bande à joint armée de deux feuillets plastiques pour une meilleure résistance aux chocs.

NO-COAT



+ PRODUIT

- Résistance aux chocs dans les angles optimisée
- Rapidité de séchage
- Esthétisme de qualité pour une finition soignée
- Compatibilité parfaite avec les enduits Placo®

CONSOMMATION MOYENNE

1 rouleau = 20 m² de plaques de plâtre

| Désignation | Dimensions (mm) | Code article | Rlx/boîte | Boîtes/carton | Cartons/palette |
|---------------------------------|------------------------------------|--------------|-----------|---------------|-----------------|
| Bande armée NO-COAT® Ultraflex™ | Largeur : 80 mm Longueur : 30 m | H83430000 | 1 | 10 | 36 |

Trappes de visite Trappes de visite à tôle

▶ Trappes de visite à tôle



Trappe de visite pour plafond et cloison se composant d'un cadre métallique protégé par une peinture émaillée souple et ouverture par simple pression.



+ PRODUIT

- Ouverture et fermeture par simple pression
- Pose simple et rapide
- Discrétion par une couleur blanche

| Désignation | Dimensions (mm) | Code article | Pièces/cartons |
|-------------------------|-----------------|--------------|----------------|
| Trappe de visite à tôle | 200 x 200 mm | T119250 | 5 |
| Trappe de visite à tôle | 300 x 300 mm | T119255 | 5 |
| Trappe de visite à tôle | 400 x 400 mm | T119260 | 5 |
| Trappe de visite à tôle | 500 x 500 mm | T119265 | 5 |
| Trappe de visite à tôle | 500 x 600 mm | T119270 | 5 |
| Trappe de visite à tôle | 600 x 600 mm | T119275 | 5 |

Trappes de visite Trappes de visite alu plaque

▶ Trappes de visite alu plaque



Trappe de visite pour plafonds et cloisons avec cadre métallique.



+ PRODUIT

- Ouverture et fermeture par simple pression
- Finition soignée : sans jointolement de l'ouvrant
- Sécurité renforcée par un câble de sécurité limitant l'ouverture brusque
- Utilisation possible dans des locaux ayant une humidité temporairement élevée

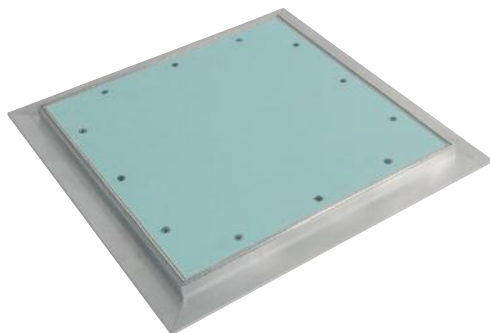
| Désignation | Dimensions (mm) | Code article | Pièce/boîte | Pièces/cartons |
|-----------------------------|-----------------|--------------|-------------|----------------|
| Trappe de visite alu plaque | 200 x 200 mm | T119625 | 1 | 5 |
| Trappe de visite alu plaque | 300 x 300 mm | T119635 | 1 | 5 |
| Trappe de visite alu plaque | 400 x 400 mm | T119645 | 1 | 5 |
| Trappe de visite alu plaque | 500 x 500 mm | T119655 | 1 | 5 |
| Trappe de visite alu plaque | 600 x 600 mm | T119665 | 1 | 5 |

Trappes de visite Trappes de visite étanches à l'air

▶ Trappes étanches à l'air



Trappe de visite participant à l'étanchéité à l'air des plafonds et cloisons (classe 4 suivant normes EN1026 : 2000-09 et EN12207 : 2000-06).



+ PRODUIT

- Ouverture et fermeture par simple pression
- Sécurité renforcée par un câble de sécurité limitant l'ouverture brusque
- Plaque vissée

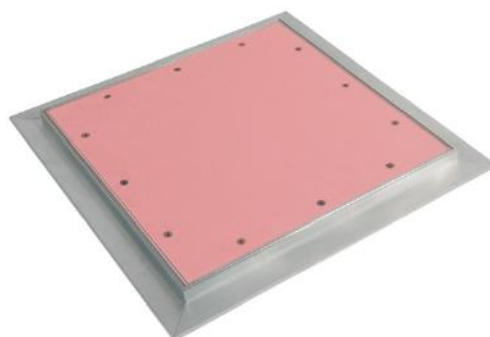
| Désignation | Dimensions (mm) | Code article | Pièce/boîte | Pièces/cartons |
|----------------------------------|-----------------|--------------|-------------|----------------|
| Trappe de visite étanche à l'air | 200 x 200 mm | T119400 | 1 | 5 |
| Trappe de visite étanche à l'air | 300 x 300 mm | T119405 | 1 | 5 |
| Trappe de visite étanche à l'air | 400 x 400 mm | T119410 | 1 | 5 |
| Trappe de visite étanche à l'air | 500 x 500 mm | T119415 | 1 | 5 |
| Trappe de visite étanche à l'air | 600 x 600 mm | T119420 | 1 | 5 |

Trappes de visite Trappes de visite coupe-feu 30 et 60 minutes

▶ Trappes de visite coupe-feu 30 et 60 minutes



Trappes de visite adaptées pour s'intégrer dans les plafonds coupe-feu REI 30 composés de 2 plaques de plâtre Placoplâtre® BA 13 et dans les plafonds coupe-feu REI 60 composés de 2 plaques de plâtre Placoflam® BA 13.



+ PRODUIT

- Résistance au feu : 30 ou 60 minutes (PV en cours)
- Joint intumescent sur le pourtour de la trappe
- Simplicité de pose

| Désignation | Dimensions (mm) | Code article | Pièce/boîte |
|---------------------------------|-----------------|--------------|-------------|
| Trappe plafond coupe-feu 30 min | 300 x 300 mm | T119505 | 1 |
| Trappe plafond coupe-feu 30 min | 400 x 400 mm | T119510 | 1 |
| Trappe plafond coupe-feu 30 min | 500 x 500 mm | T119515 | 1 |
| Trappe plafond coupe-feu 30 min | 600 x 600 mm | T119520 | 1 |
| Trappe plafond coupe-feu 60 min | 300 x 300 mm | T119530 | 1 |
| Trappe plafond coupe-feu 60 min | 400 x 400 mm | T119535 | 1 |
| Trappe plafond coupe-feu 60 min | 500 x 500 mm | T119540 | 1 |
| Trappe plafond coupe-feu 60 min | 600 x 600 mm | T119545 | 1 |

| | ENDUITS POUDRES | | | | | |
|------------------------------------|-----------------------------------------------------------------------------------|-----------------------------------------------------------------------------------|-----------------------------------------------------------------------------------|-------------------------------------------------------------------------------------|-------------------------------------------------------------------------------------|-------------------------------------------------------------------------------------|
| | À PRISE | | | | À SÉCHAGE | |
| |  |  |  |  |  |  |
| | Placojoint® PR2 | Placojoint® PR2 | Placojoint® PR4 | Placojoint® PR8 | Placojoint® SN | Placojoint® GDX® |
| TEMPS D'UTILISATION | 1 h (Prise très rapide) | 2 h (Prise rapide) | 3 h (Prise normale) | 8 h (Prise lente) | 48 h (Long) | 48 h (Long) |
| TEMPS D'ATTENTE AVANT RECOUVREMENT | 2 h | 3 h | 5 h | 12 h à 18 h | 1 à 3 jours* | 1 à 3 jours* |
| BANDE PAPIER | oui | oui | oui | oui | oui | oui |
| COLLAGE/RECOUVREMENT | ■ ■ | ■ ■ | ■ ■ | ■ ■ | ■ ■ | ■ ■ |
| FINITION | ■ ■ | ■ ■ | ■ ■ | ■ ■ ■ | ■ | ■ ■ ■ |
| APPLICATION MANUELLE | ■ ■ | ■ ■ | ■ ■ | ■ ■ ■ | ■ ■ | ■ ■ ■ |
| APPLICATION MÉCANIQUE | - | - | - | ■ ■ ■ | ■ ■ | ■ ■ ■ |
| PIÈCE HUMIDE | - | - | - | - | - | - |
| COULEUR BLANCHE | ■ ■ | ■ ■ | ■ ■ | ■ ■ ■ | ■ | ■ ■ ■ |
| PONÇAGE | ■ ■ | ■ ■ | ■ ■ | ■ ■ ■ | ■ | ■ ■ ■ |
| RETRAIT APRÈS SÉCHAGE | ■ ■ ■ | ■ ■ ■ | ■ ■ ■ | ■ ■ | ■ | ■ |
| REBOUCHAGE (< 5 MM) | ■ ■ ■ | ■ ■ ■ | ■ ■ ■ | ■ ■ | - | - |
| PAGE | page 48 | page 48 | page 49 | page 49 | page 50 | page 50 |

*selon conditions climatiques

- Conseillé
- ■ Recommandé
- ■ ■ Fortement recommandé

| ENDUITS PRÊTS A L'EMPLOI | | | | ENDUITS MULTI-FONCTIONS | MORTIERS ADHÉSIFS |
|----------------------------------------------------------------------------------|-----------------------------------------------------------------------------------|-----------------------------------------------------------------------------------|-----------------------------------------------------------------------------------|------------------------------------------------------------------------------------|-------------------------------------------------------------------------------------|
|  |  |  |  |  |  |
| Placomix® | Placomix® Lite | Placomix® Premium | Placomix® Hydro | Enduit Colle C7® | MAP® formule + |
| Plusieurs jours | Plusieurs jours | Plusieurs jours | Plusieurs jours | Prise très rapide | 2 h (Prise rapide) |
| 24h à 72h* | 24h à 72h* | 24h à 72h* | 24h à 72h* | 1 à 3 jours* | - |
| oui | oui | oui | oui | oui | non |
| ■ ■ | ■ ■ | ■ ■ | ■ ■ ■ | ■ ■ ■ | Collage doublage |
| ■ | ■ ■ | ■ ■ ■ | ■ | ■ ■ ■ | - |
| ■ | ■ ■ | ■ ■ ■ | ■ | ■ ■ ■ | ■ ■ ■ |
| ■ | ■ ■ ■ | ■ ■ ■ | ■ | ■ ■ ■ | - |
| - | - | - | ■ ■ ■ | ■ ■ ■ | - |
| ■ | ■ ■ | ■ ■ ■ | - | ■ ■ ■ | ■ ■ |
| ■ | ■ ■ | ■ ■ ■ | ■ | ■ ■ ■ | ■ ■ |
| ■ | ■ ■ | ■ ■ ■ | ■ | ■ ■ ■ | ■ ■ ■ |
| - | - | - | - | ■ ■ ■ | ■ ■ ■ |
| page 51 | page 51 | page 52 | page 52 | page 53 | page 53 |

Enduits poudre Enduits à prise

▶ Placojoint® PR1



Enduit à prise, pour la réalisation des joints avec bande papier micro-perforée entre plaques de plâtre. Application manuelle.



+ PRODUIT

- Enduit à poudre adapté aux petits chantiers de rénovation urbains
- Recouvrement du joint dans la 1/2 journée
- Utilisable pour des petits rebouchages inférieurs à 5 mm.

UTILISATION

- Prise très rapide. Temps d'utilisation 1 heure. 2^{ème} couche après 2 heures.
- Ne pas utiliser lorsque la température de l'air ou du support est inférieure à 5°C ou supérieure à 30°C.

CONSOMMATION MOYENNE

330 g/m²
1 sac de 25 kg = 75 m²

| Désignation | Poids | Code article | Sacs/Palette |
|-----------------|-------|--------------|--------------|
| Placojoint® PR1 | 25 kg | A81250035 | 35 sacs |
| Placojoint® PR1 | 25 kg | A81250000 | 60 sacs |

Conservation 9 mois à compter de la date de fabrication inscrite sur le sac, dans l'emballage d'origine fermé. Stockez à une température comprise entre 2°C et 30°C.

Enduits poudre Enduits à prise

▶ Placojoint® PR2



Enduit à prise, pour la réalisation des joints avec bande papier micro-perforée entre plaques de plâtre. Application manuelle.



+ PRODUIT

- Enduit en poudre adapté aux petits chantiers de rénovation urbains
- Recouvrement du joint dans la 1/2 journée
- Utilisable pour des petits rebouchages inférieurs à 5 mm.

UTILISATION

- Prise rapide. Temps d'utilisation 2 heures. 2^{ème} couche après 3 heures.
- Ne pas utiliser lorsque la température de l'air ou du support est inférieure à 5°C ou supérieure à 30°C.

CONSOMMATION MOYENNE

330 g/m²
1 sac de 25 kg = 75 m²

| Désignation | Poids | Code article | Sacs/Palette |
|-----------------|-------|--------------|--------------|
| Placojoint® PR2 | 25 kg | A84250035 | 35 sacs |
| Placojoint® PR2 | 25 kg | A84250000 | 60 sacs |

Conservation 9 mois à compter de la date de fabrication inscrite sur le sac, dans l'emballage d'origine fermé. Stockez à une température comprise entre 2°C et 30°C.

Enduits poudres Enduits à prise

► **Placojoint® PR4**



Enduit à prise, pour la réalisation des joints avec bande papier micro-perforée entre plaques de plâtre. Application manuelle.



+ PRODUIT

- Enduit en poudre adapté à tous les chantiers
- Utilisable par tous les temps, idéal par temps froid et humide
- Recouvrement du joint dans la journée
- Utilisable pour des petits rebouchages inférieurs à 5 mm.

UTILISATION

- Prise normale. Temps d'utilisation 3 heures. 2^{ème} couche après 5 heures.
- Ne pas utiliser lorsque la température de l'air ou du support est inférieure à 5°C ou supérieure à 30°C.

CONSOMMATION MOYENNE

330 g/m²
1 sac de 25 kg = 75 m²

| Désignation | Poids | Code article | Sacs/Palette |
|-----------------|-------|--------------|--------------|
| Placojoint® PR4 | 5 kg | A83500025 | 25 sacs |
| Placojoint® PR4 | 5 kg | A83500000 | 180 sacs |
| Placojoint® PR4 | 25 kg | A83300035 | 35 sacs |
| Placojoint® PR4 | 25 kg | A83300000 | 60 sacs |

Conservation 9 mois à compter de la date de fabrication inscrite sur le sac, dans l'emballage d'origine fermé. Stockez à une température comprise entre 2°C et 30°C.

Enduits poudres Enduits à prise

► **Placojoint® PR8**



Enduit à prise, pour la réalisation des joints avec bande papier micro-perforée entre plaques de plâtre. Application manuelle (mécanisation possible).



+ PRODUIT

- Enduit en poudre idéal pour les gros chantiers
- Utilisable par tous les temps, idéal par temps froid et humide
- Recouvrement du joint le lendemain
- Utilisable pour des petits rebouchages inférieurs à 5 mm.

UTILISATION

- Prise lente, temps d'utilisation 8 heures. 2^{ème} couche après 12 à 18 heures.
- Ne pas utiliser lorsque la température de l'air ou du support est inférieure à 5°C ou supérieure à 30°C.

CONSOMMATION MOYENNE

330 g/m²
1 sac de 25 kg = 75 m²

| Désignation | Poids | Code article | Sacs/Palette |
|-----------------|-------|--------------|--------------|
| Placojoint® PR8 | 25 kg | A87250021 | 21 sacs |
| Placojoint® PR8 | 25 kg | A87250000 | 56 sacs |

Conservation 9 mois à compter de la date de fabrication inscrite sur le sac, dans l'emballage d'origine fermé. Stockez à une température comprise entre 2°C et 30°C.

Enduits poudreux Enduits à séchage

▶ Placojoint® SN



Enduit en poudre pour la réalisation des joints avec bande papier micro-perforée entre plaques de plâtre. Application manuelle ou mécanisée.



+ PRODUIT

- Formule standard multifonctions
- Excellent rapport qualité prix
- Idéal pour les gros chantiers
- Application manuelle ou mécanisée (Bazooka®).

UTILISATION

- Prise lente, temps d'utilisation 48 heures. 2^{ème} couche après 1 à 3 jours selon les conditions climatiques.
- Ne pas utiliser lorsque la température de l'air ou du support est inférieure à 5°C ou supérieure à 30°C.

CONSOMMATION MOYENNE

330 g/m²

1 sac de 25 kg = 75 m²

| Désignation | Poids | Code article | Sacs/Palette |
|----------------|-------|--------------|--------------|
| Placojoint® SN | 25 kg | A92700035 | 35 sacs |
| Placojoint® SN | 25 kg | A92700000 | 60 sacs |

Conservation 9 mois à compter de la date de fabrication inscrite sur le sac, dans l'emballage d'origine fermé. Stockez à une température comprise entre 2°C et 30°C.

Enduits poudreux Enduits à séchage

▶ Placojoint® GDx



Enduit en poudre pour la réalisation des joints avec bande papier micro-perforée entre plaques de plâtre. Application manuelle ou mécanisée.



+ PRODUIT

- Enduit en poudre permettant une finition très soignée
- Enduit de couleur blanche à faible retrait et de ponçage facile
- Application manuelle ou mécanisée (Bazooka®).

UTILISATION

- Prise lente, temps d'utilisation 48 heures. 2^{ème} couche après 1 à 3 jours selon les conditions climatiques.
- Ne pas utiliser lorsque la température de l'air ou du support est inférieure à 5°C ou supérieure à 30°C.

CONSOMMATION MOYENNE

330 g/m²

1 sac de 25 kg = 75 m²

| Désignation | Poids | Code article | Sacs/Palette |
|-----------------|-------|--------------|--------------|
| Placojoint® GDx | 5 kg | A89450000 | 100 sacs |
| Placojoint® GDx | 25 kg | A89500035 | 35 sacs |
| Placojoint® GDx | 25 kg | A89500000 | 60 sacs |

Conservation 9 mois à compter de la date de fabrication inscrite sur le sac, dans l'emballage d'origine fermé. Stockez à une température comprise entre 2°C et 30°C.

Enduits prêts à l'emploi | Enduits à séchage

▶ Placomix®



Enduit prêt à l'emploi pour la réalisation des joints avec bande papier micro-perforée entre plaques de plâtre. Application manuelle ou mécanisée.



+ PRODUIT

- Enduit prêt à l'emploi, pas de perte en fin de chantier
- Formule standard multifonction
- Application manuelle ou mécanisée (Bazooka®)
- Excellent pouvoir couvrant.

UTILISATION

- 2^{ème} couche après 24h à 72h selon les conditions climatiques.
- Ne pas utiliser lorsque la température de l'air ou du support est inférieure à 5°C ou supérieure à 30°C.

CONSOMMATION MOYENNE

470 g/m²
1 seau de 17 L = 50 m²

| Désignation | Poids | Code article | Seaux/Palette |
|-------------|-------|--------------|-----------------------|
| Placomix® | 5 kg | A83590035 | 35 seaux de 3 litres |
| Placomix® | 5 kg | A83590000 | 140 seaux de 3 litres |
| Placomix® | 25 kg | A83600012 | 12 seaux de 17 litres |
| Placomix® | 25 kg | A83600000 | 36 seaux de 17 litres |

Conservation 9 mois à compter de la date de fabrication inscrite sur le sac, dans l'emballage d'origine fermé. Stockez à une température comprise entre 2°C et 30°C.

Enduits prêts à l'emploi | Enduits à séchage

▶ Placomix® Lite



Enduit prêt à l'emploi semi allégé pour la réalisation des joints avec bande papier micro-perforée entre plaques de plâtre. Application manuelle ou mécanisée.



+ PRODUIT

- Formule semi-allégée facile à travailler (15% plus léger que la formule Placomix®)
- Enduit polyvalent (bande + enduisage)
- Parfaitement adapté à la mécanisation (Bazooka® ou Airless)
- Rendement élevé (jusqu'à 10% de bande en plus).

UTILISATION

- 2^{ème} couche après 24h à 72h selon les conditions climatiques.
- Ne pas utiliser lorsque la température de l'air ou du support est inférieure à 5°C ou supérieure à 30°C.

CONSOMMATION MOYENNE

430 g/m²
1 seau de 17 L = 55 m²

| Désignation | Poids | Code article | Seaux/Palette |
|----------------|-------|--------------|-----------------------|
| Placomix® Lite | 20 kg | A86600012 | 12 seaux de 17 litres |
| Placomix® Lite | 20 kg | A86600017 | 36 seaux de 17 litres |

Conservation 9 mois à compter de la date de fabrication inscrite sur le sac, dans l'emballage d'origine fermé. Stockez à une température comprise entre 2°C et 30°C.

Enduits prêts à l'emploi | Enduits à séchage

► Placomix® Premium



Enduit prêt à l'emploi allégé pour la réalisation des joints avec bande papier micro-perforée entre plaques de plâtre. Application manuelle ou mécanisée.



+ PRODUIT

- Très haute qualité de finition : une seule passe de finition
- Formule allégée facile à travailler (30 % plus léger que la formule Placomix®)
- Enduit très blanc à faible retrait
- Rendement élevé (jusqu'à 20 % de bande en plus).

UTILISATION

- 2^{ème} couche après 24h à 72h selon les conditions climatiques.
- Ne pas utiliser lorsque la température de l'air ou du support est inférieure à 5°C ou supérieure à 30°C.

CONSUMMATION MOYENNE

350 g/m²
1 seau de 17 L = 60 m²

| Désignation | Poids | Code article | Seaux/Palette |
|-------------------|-------|--------------|-----------------------|
| Placomix® Premium | 20 kg | A20610012 | 12 seaux de 17 litres |
| Placomix® Premium | 20 kg | A20610017 | 36 seaux de 17 litres |

Conservation 9 mois à compter de la date de fabrication inscrite sur le sac, dans l'emballage d'origine fermé. Stockez à une température comprise entre 2°C et 30°C.

Enduits prêts à l'emploi | Enduits à séchage

► Placomix® Hydro



Enduit prêt à l'emploi spécialement dédié aux pièces humides pour la réalisation des joints avec bande papier micro-perforée entre plaques de plâtre.



+ PRODUIT

- Idéal pour les pièces humides, 5 fois plus résistant à l'eau qu'une solution standard
- Plus besoin d'appliquer de SPEC sous carrelage (pour les locaux classés EB+ privatif)
- Enduit prêt à l'emploi, pas de perte en fin chantier.

UTILISATION

- 2^{ème} couche après 24h à 72h selon les conditions climatiques.
- Ne pas utiliser lorsque la température de l'air ou du support est inférieure à 5°C ou supérieure à 30°C.

CONSUMMATION MOYENNE

470 g/m²
1 seau de 10 L = 50 m²

| Désignation | Poids | Code article | Seaux/Palette |
|-----------------|-------|--------------|-------------------|
| Placomix® Hydro | 15 kg | A83580011 | 11 seaux de 15 kg |

Conservation 9 mois à compter de la date de fabrication inscrite sur le sac, dans l'emballage d'origine fermé. Stockez à une température comprise entre 2°C et 30°C.

Enduits multifonctions

▶ Enduit Colle C7®



Enduit colle 7 fonctions : rebouchage, collage des bandes, montage des carreaux, collage des doublages, dégrossissage, enduisage et décoration.



+ PRODUIT

- Utilisable par tous les temps
- S'adapte à tous les supports
- Utilisation en intérieur même dans les pièces humides (cellier, garage, salle de bain).

UTILISATION

- Prise très rapide. Temps d'utilisation 2 heures. 2^{ème} couche après 1 à 3 jours.

CONSOMMATION MOYENNE

De 330 g/m² à 3 kg/m² en fonction de l'utilisation

| Désignation | Poids | Code article | Sacs/Palette |
|-------------|-------|--------------|----------------------|
| Colle C7® | 5 kg | L40540AS300 | 24 cartons de 4 sacs |
| Colle C7® | 15 kg | L40540A3422 | Palette de 22 sacs |

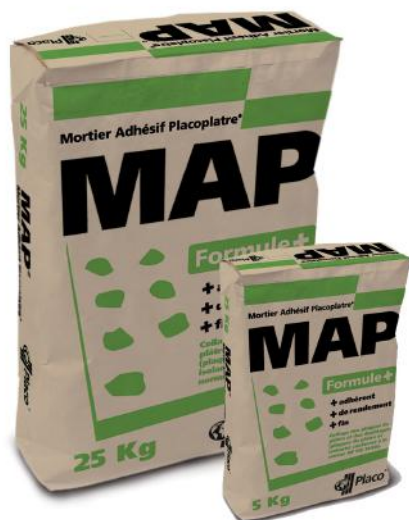
Conservation 1 an à compter de la date de fabrication inscrite sur le sac, dans l'emballage d'origine fermé à l'abri de l'humidité.

Mortiers adhésifs

▶ MAP® formule +



Mortier adhésif destiné au montage de complexes d'isolation thermique et acoustique utilisé en doublage de mur et pour le collage des plaques de plâtre.



+ PRODUIT

- Prise rapide et fort pouvoir collant
- S'adapte parfaitement au collage des plaques/doublages
- Peut rattraper des irrégularités de support jusqu'à 15 mm
- Adapté aux travaux de collage, scellage et rebouchage.

UTILISATION

- La surface des murs doit être saine, dénuée de poussière, graisse ou huile et ne pas ressuer d'humidité. En été, les supports trop secs doivent être légèrement humidifiés. Dans le cas de supports très lisses ou très absorbants, utilisez au préalable le primaire Lutèce® Contact Plus.
- Ne pas utiliser lorsque la température de l'air ou du support est inférieure à 5°C ou supérieure à 30°C.

CONSOMMATION MOYENNE

1,8 kg/m²

1 sac de 25 kg = 14 m²

| Désignation | Poids | Code article | Sacs/Palette |
|----------------|-------|--------------|----------------------|
| MAP® formule + | 5 kg | A92400004 | 43 cartons de 4 sacs |
| MAP® formule + | 25 kg | A88900035 | 35 sacs de 25 kg |
| MAP® formule + | 25 kg | A88900063 | 63 sacs de 25 kg |

Conservation 9 mois à compter de la date de fabrication inscrite sur le sac, dans l'emballage d'origine fermé.

Isolation acoustique Complément de gamme Placo® Phonique

► Sous-couche acoustique Placo® Phonique



La sous-couche acoustique Placo® Phonique est un composé viscoélastique destiné à amortir la propagation des vibrations et améliorer ainsi l'isolation acoustique entre 2 pièces. Associée à la plaque Placo® Phonique, elle représente une solution ultra-mince, idéale pour les petits espaces.



+ PRODUIT

- Renforce l'isolation acoustique des cloisons et murs existants : gain de 5 dB minimum, selon support existant*
- Pas de perte de place : moins de 1,5 cm d'épaisseur pour optimiser l'espace habitable
- Mise en œuvre simple et rapide : application directe sur la plaque à l'aide du peigne fourni

CONSOMMATION MOYENNE

1 litre = 3 m²

| Désignation | Poids | Code article | Seaux/palette |
|----------------------------------------|-----------|--------------|---------------|
| Sous-couche acoustique Placo® Phonique | 3 kg/seau | H81290000 | A l'unité |

Vous rénovez, aménagez ?

Améliorez l'acoustique de vos murs et cloisons !



Plaques de plâtre
Placo® Phonique
(Largeur : 0,60 ou 1,20 m)



Sous-couche acoustique
Placo® Phonique

- Solution acoustique ultra mince : < 1,5 cm d'épaisseur (plaque + sous-couche)
- Réduit efficacement le bruit entre 2 pièces
- Mise en œuvre facile et rapide sur murs et cloisons existants



Flashez ce code pour découvrir dès maintenant sur votre smartphone, nos conseils de pose en vidéo.

Retrouvez tous nos conseils de pose en vidéo sur www.toutplaco.com



Index

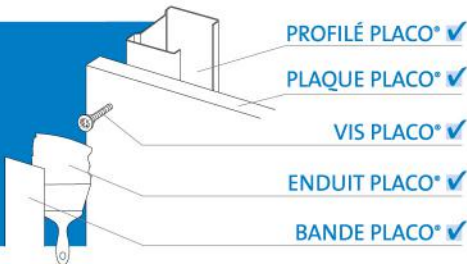
| | | | |
|------------------------------|-------|----------------------------------------|-------|
| Antivibratile Placostil® | p. 27 | Placomix® Hydro | p. 52 |
| Appuis DuoTech® | p. 33 | Placomix® Premium | p. 52 |
| Appui Rénovation Stil® F 530 | p. 32 | Pointe Gyplat™ | p. 42 |
| Attache Stil® F 530 | p. 33 | Pointe TC 35 | p. 41 |
| Attache Stil Prim® Tech | p. 25 | Pointe TF 35 | p. 41 |
| Attache Stil® SM 8 | p. 23 | | |
| | | Ruban résilient | p. 35 |
| Bandes armées | p. 43 | | |
| Bande d'étanchéité Placo® | p. 35 | Sous-couche acoustique Placo® Phonique | p. 54 |
| Bandes PP | p. 42 | Suspente articulée Stil® SA | p. 21 |
| Boulon TH 12 | p. 41 | Suspentes Cliplaine® Stil® F 530 | p. 19 |
| Butée acoustique Stil® F 530 | p. 28 | Suspente courte Stil® F 530 | p. 18 |
| Bandes Hydro Tape | p. 42 | Suspente H Stil® F 530 | p. 22 |
| | | Suspente HL Stil® F 530 | p. 22 |
| Cavalier DF Stil® F | p. 29 | Suspente longue Stil® F 530 | p. 18 |
| Cavalier Stil® F 530 | p. 21 | Suspente maxi Stil® F 530 | p. 18 |
| Cavalier Stil® F 530 dB | p. 28 | Suspente MD Stil® F 530 | p. 24 |
| Clipfeu® | p. 34 | Suspente Megastil® | p. 27 |
| Connecteur Stil® F 530 | p. 32 | Suspente MS Stil® F 530 | p. 24 |
| | | Suspente Multiprim® | p. 26 |
| Eclisse Multiprim® | p. 26 | Suspente Placo® Voute Stil® F 530 | p. 22 |
| Eclisse Stil® F 530 | p. 23 | Suspente pivot Stil® SP | p. 20 |
| Eclisse Stil Prim® 100 | p. 26 | Suspentes Prestofix® Stil® F 530 | p. 19 |
| Eclisse Stil Prim® Tech 90 | p. 25 | Suspente sécable Stil® F 530 | p. 18 |
| Enduit Colle C7® | p. 53 | Suspente WinFix® | p. 27 |
| Entretoise PRF Stil® F 530 | p. 29 | Suspente 1/4 de tour Stil® Prim | p. 25 |
| | | | |
| Feuillard pose main courante | p. 34 | Tendeur Stil® | p. 23 |
| | | Trappes de visite étanches à l'air | p. 45 |
| MAP® Formule + | p. 53 | Trappes de visite alu plaque | p. 44 |
| | | Trappes de visite à tôle | p. 44 |
| | | Trappes de visite coupe-feu | p. 45 |
| | | | |
| Patte Megaclip® | p. 35 | Vis autoperceuse HB | p. 39 |
| Piton rénovation femelle | p. 20 | Vis Megaplac® | p. 39 |
| Piton rénovation mâle | p. 20 | Vis Megastil® 6,3 | p. 41 |
| Placo® Easycable® | p. 34 | Vis THB | p. 38 |
| Placojoint® GDX | p. 50 | Vis TRPF 13 | p. 40 |
| Placojoint® PR2 | p. 48 | Vis TTPC | p. 38 |
| Placojoint® PR1 | p. 48 | Vis TTPF | p. 40 |
| Placojoint® PR4 | p. 49 | Vis VSCG | p. 40 |
| Placojoint® PR8 | p. 49 | Vis Hydrostil® | p. 39 |
| Placojoint® SN | p. 50 | | |
| Placomix® | p. 51 | | |
| Placomix® Lite | p. 51 | | |

Reposez-vous sur le meilleur système



Placoplatre S.A. au capital de 10 000 000 € - R.C.S. Nanterre 729 800 706 - 34, avenue Franklin Roosevelt - 92150 Suresnes BRUNNER & PAUL

**100%
SYSTÈME
PLACO®**



100% SYSTÈME Placo® → 100% Performances GARANTIES

Seule l'association exclusive des produits et accessoires Placo® et le respect des règles de mise en œuvre vous garantit des résultats conformes aux procès-verbaux de classement et aux rapports d'essais de Placoplatre.

Placo® au service des professionnels de la construction

La Formation

Nous vous proposons une offre de formations afin de vous aider à perfectionner vos compétences et répondre efficacement aux nouvelles exigences réglementaires.

Plus d'informations :

 **N°Azur 0 810 440 440**

PRIX D'UN APPEL LOCAL DEPUIS UN POSTE FIXE

Email : service-formation@saint-gobain.com

Internet : www.placo.fr

L'Assistance Technique

Notre équipe assure une permanence téléphonique pour vous accompagner et vous apporter des solutions aux problématiques techniques rencontrées.

Composez le :

 **N°Indigo 0 825 023 023**

0,15 € TTC / MN

Placoplatre

S.A. au capital de 10 000 000 €

R.C.S. Nanterre 729 800 706

34, avenue Franklin Roosevelt
92150 Suresnes

www.toutplaco.com

www.placo.fr

