

GAINÉ EASY STIL[®]

Easy Stil[®], la gaine technique
qui vous rend la vie facile

EASY STIL® , LA SOLUTION QUI REND LA VIE FACILE

- Easy Stil® est une solution pour les gaines techniques verticales en logements collectifs.
- Les gaines techniques sont des ouvrages très contrôlés, qui font souvent l'objet de rapports de non-conformité.
- Easy Stil® est une solution astucieuse qui permet de répondre à toutes les exigences réglementaires et peut se poser facilement quelle que soit la configuration de la gaine.



→ Une **adaptation à toutes les configurations** de gaines

Une **mise en œuvre facile par l'extérieur** de la gaine :

- Dispense de vissage à l'intérieur de la gaine
- Sans traitements de joints à l'intérieur de la gaine
- Une faible emprise au sol permettant un gain d'espace

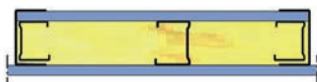
→ Un **gain de temps d'environ 20 %**

→ Un **approvisionnement facile** (produits standards)

→ L'assurance de réaliser un **ouvrage conforme aux exigences**

+ **Deux montages pour TOUTES les configurations de gaines :**

Conformité cas courant



Easy Stil® 1+1 Placo® Phonique BA13

Avec ce montage, Easy Stil® répond aux cas entre étages courants, dans le cas de conduits sans dévoiement ou avec dévoiement équipés de masse lourde.

Conformité tous cas de figure



Easy Stil® 1+2 Placo® Phonique BA13

Cette réalisation est conforme dans tous les cas de figure y compris dans les cas d'une pièce au dessus d'un local d'activité ou d'un garage.

EASY STIL®, LA GARANTIE DE CONFORMITÉ AUX EXIGENCES FEU ET ACOUSTIQUE

Gaine Easy Stil®, une solution conforme aux exigences acoustiques :



La NRA (Nouvelle Réglementation Acoustique de 1999) fixe un niveau **maximum de bruit perçu dans le local Ln AT < 35 dB pour les cuisines fermées et Ln AT < 30 dB pour les pièces principales**. Pour respecter ces exigences, la gaine doit avoir les performances acoustiques en laboratoire suivantes :

Performances minimales pour la NRA					Pour plus de confort
Local examiné	Cas courant : gaine entre logements		Cas d'une pièce au dessus d'un garage		Cas d'une pièce au dessus d'un local d'activité
	Cuisine fermée	Pièce Principale	Cuisine fermée	Pièce principale	Toutes pièces
Rw+C*	≥ 29 dB	≥ 29 dB	≥ 37 dB	≥ 37 dB	≥ 40 dB
Δ L _{an} **	≥ 24 dB	≥ 29 dB	≥ 24 dB	≥ 29 dB	≥ 29 dB

Bâtiment HQE

Δ L_{an} > 34dB

*Indice d'affaiblissement acoustique des parois de la gaine

** Perte par insertion aux bruits aériens des gaines

Easy Stil® assure la conformité aux exigences acoustiques grâce à son montage facile et astucieux

Easy Stil® a été testé et validé en deux configurations différentes :

Configurations Easy Stil®	Perte par insertion Δlan		Affaiblissement Acoustique R _A	
	Les exigences	Nos résultats avec Easy Stil®	Les exigences	Nos résultats avec Easy Stil®
75/62/48 1+1 Placo® Phonique 13	29 dB	< 31 dB	40 dB	< 42 dB
87/62/48 1+2 Placo® Phonique 13	34 dB	< 36 dB	40 dB	< 46 dB



Rapport d'essais disponible auprès de l'Assistance Technique



Une solution conforme aux exigences feu :



Easy Stil® est conforme à l'exigence coupe-feu de paroi pour les différentes familles de logements : EI 30.

- Hauteur de gaine validée au feu : 3,00m
- PV disponible auprès de l'assistance technique

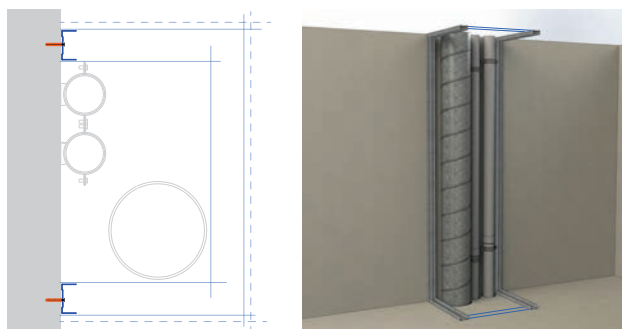
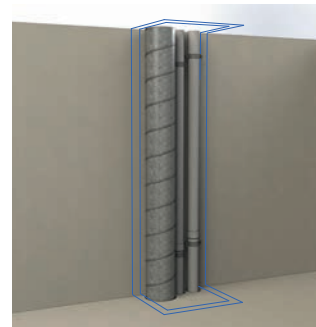


GAGNEZ EN
SÉRÉNITÉ !

UNE MISE EN ŒUVRE FACILE PAR L'EXTÉRIEUR DE LA GAINE

1 | Implantation & traçage

Les équipements techniques intérieurs à la gaine doivent être en place. L'implantation de l'ossature des gaines est matérialisée au sol et reportée au plafond.



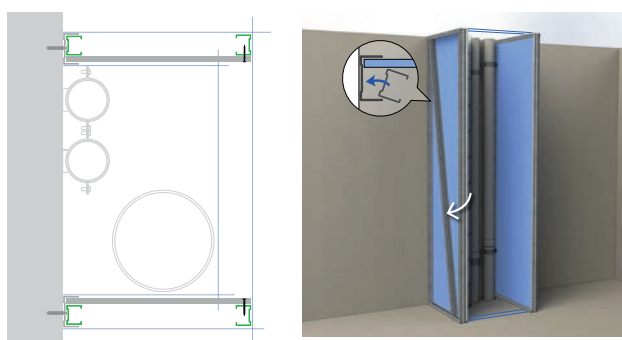
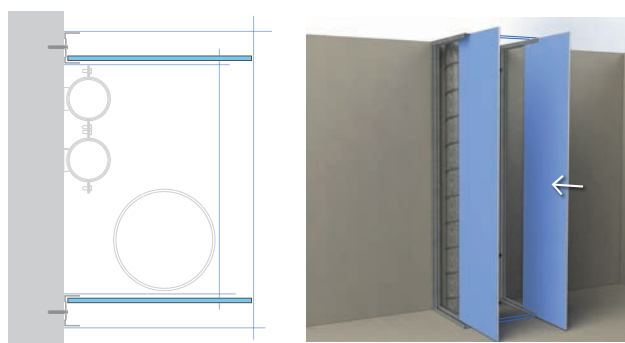
2 | Mise en œuvre des rails

Les rails haut et bas Stil® R62 sont fixés mécaniquement avec les fixations adaptées à la nature du support au pas de 60 cm.

Les rails Stil® R62 verticaux sont fixés mécaniquement avec les fixations adaptées à la nature du support au pas de 100 cm.

3 | Mise en œuvre des plaques latérales intérieures

Les plaques intérieures sont insérées dans les rails Stil® R62.



4 | Mise en œuvre des montants

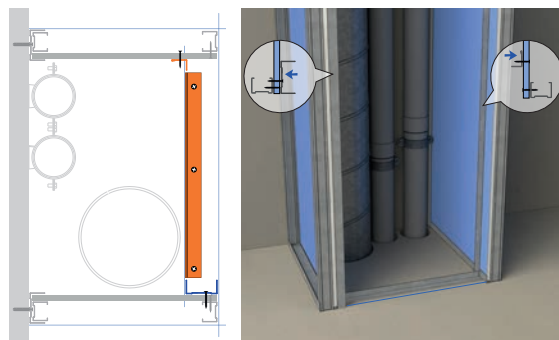
Les plaques sont maintenues par l'insertion en force d'un montant Stil® M48 dans le rail Stil® vissées sur les montants d'about.

5 | Mise en œuvre de l'ossature de la face frontale

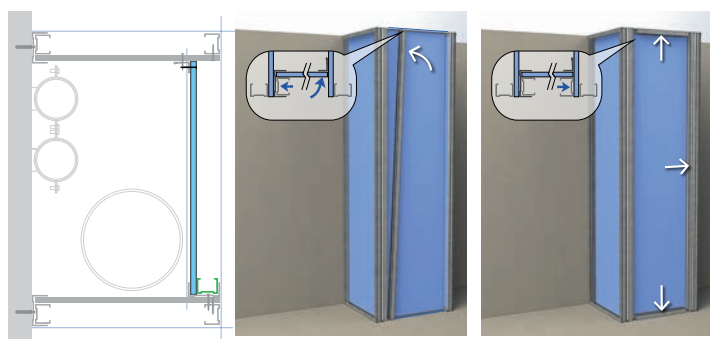
L'ossature est constituée verticalement d'un rail Stil® R62 d'un côté, d'une cornière Stil® CR2 de l'autre, et d'un tronçon de cornière Stil® CR2 fixé sur les dalles haute et basse.

Dans le cas d'un plancher avec une trémie ouverte, le tronçon de cornière Stil® CR2 sera remplacé par un rail Stil® R62, en orange.

Si besoin, consulter l'assistance technique pour ce cas particulier.



6 | Fermeture de la face frontale

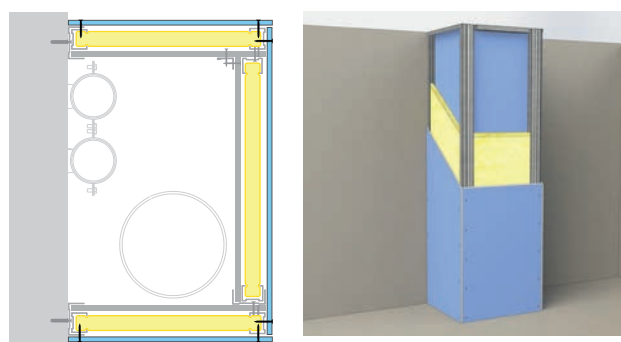


La plaque constituant le parement interne de la face frontale est appliquée contre l'aile du rail Stil® R62 et contre la cornière Stil® CR2, puis est maintenue par l'insertion d'un montant Stil® M48 dans le rail Stil® R62.

Un montant Stil® M48 vient maintenir la plaque contre la cornière Stil® CR2 verticalement. En pied et en tête, un tronçon de rail Stil® R48 ou de montant Stil® M48 est fixé.

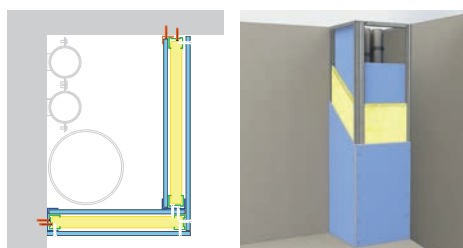
7 | Mise en place de l'isolant et du parement extérieur

L'isolant PAR PHONIC puis les plaques constituant le parement extérieur de la gaine sont vissées sur l'ensemble des rails, montants et cornières Stil® au pas de 30 cm.



i

Le montage Easy Stil® est également possible dans le cas d'une gaine 2 faces



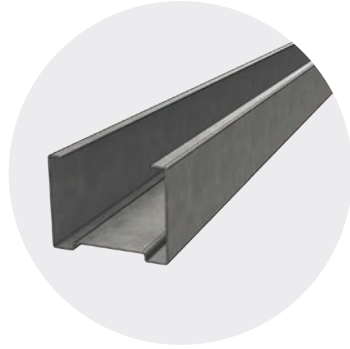
UN APPROVISIONNEMENT FACILITÉ



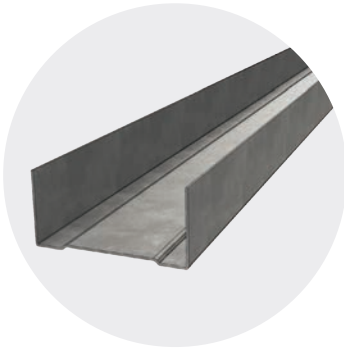
Des produits standards disponibles partout :



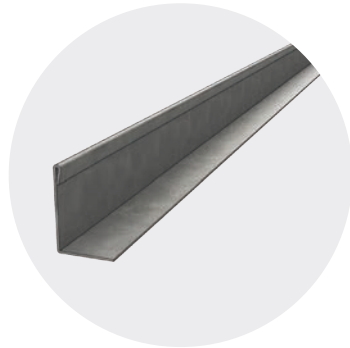
Placo® Phonique
ou **Placo® Phonique Marine**



Montant Stil® M48



Rail Stil® R62



Cornière Stil® CR2



PAR PHONIC 45 mm

i

Utiliser une laine semi-rigide n'est pas un impératif. On utilise donc le **PAR Phonic**, comme dans les cloisons traditionnelles.



RÉFÉRENCES ET CONDITIONNEMENT



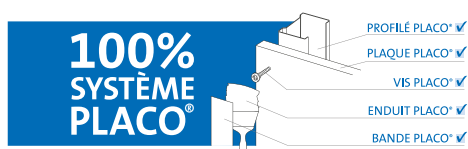
Produit	Épaisseur (mm)	Largeur (mm)	Longueur (mm)	Code article	Conditionnement de vente	Critère de choix
Placo® Phonique 600 BA 13	12,5	600	2500	P86902500	PaLETTE de 100 plaques (2 x 50 plaques)	Dans une pièce de vie
Placo® Phonique BA 13			1200	2500	P80902500	
		2600		P80902600		
		2700		P80902700		
		2800		P80902800		
		3000		P80903000	Pile 40 plaques	
Placo® Phonique Marine BA 13		1200	2500	P80912500	Pile 50 plaques	
	2700		P80912700			

Produit	Hauteur (mm)	Largeur (mm)	Longueur (mm)	Code article	Conditionnement de vente
Rail Stil® R62	28	62	3000	H84613000	Botte de 10 longueurs PaLETTE de 400 longueurs (1 200 m/palette)

Produit	Hauteur (mm)	Largeur (mm)	Longueur (mm)	Code article	Conditionnement de vente	m²/palette
Montant Stil® M48	35	46,5	2490	H84302490	Botte de 10 longueurs PaLETTE de 480 longueurs	1195
			2590	H84302590		1243
			2690	H84302690		1291
			2790	H84302790		1339
			2990	H84302990		1435

Produit	Hauteur (mm)	Largeur (mm)	Longueur (mm)	Code article	Conditionnement de vente
Cornière Stil® CR2	34	23	3000	H84203000	Botte de 30 longueurs - PaLETTE de 2520 longueurs (7560 m/palette)

Produit	Épaisseur (mm)	Largeur (mm)	Longueur (m)	Code article	Conditionnement de vente		
					Rlx/colis	Rlx/palette	m²/palette
PAR PHONIC	45	1200	6.5	69329	2	60	468
		600		69327	4	120	
		400		13032	6	180	



100% SYSTÈME Placo® → 100% Performance GARANTIES

Seule l'association exclusive des produits et accessoires Placo® et le respect des règles de mise en œuvre vous garantit des résultats conformes aux procès-verbaux de classement et aux rapports d'essais Placoplatre.

Vos contacts en région :

Direction Régionale Ouest

Parc tertiaire du Val d'Orson
Bâtiment D, Hall 1
Rue du Pré Long
35770 Vern-sur-Seiche
Tél. : 02 99 92 33 33
Fax : 01 46 25 48 39
Dépt. : 14, 22, 29, 35, 37, 41,
44, 49, 50, 53, 56, 61, 72, 85.

Directions Régionales Paris Nord et Paris Sud

Z.I. Le Meux
3, rue du Tourteret
60880 Le Meux
Tél. : 03 44 41 70 71
Fax : 01 46 25 48 37
Dépt Paris Nord : 02, 14, 27,
50, 59, 60, 62, 76, 80
Dépt. Paris Sud : 18, 28, 45,
77, 78, 91, 92, 93, 94, 95.

Direction Régionale Est

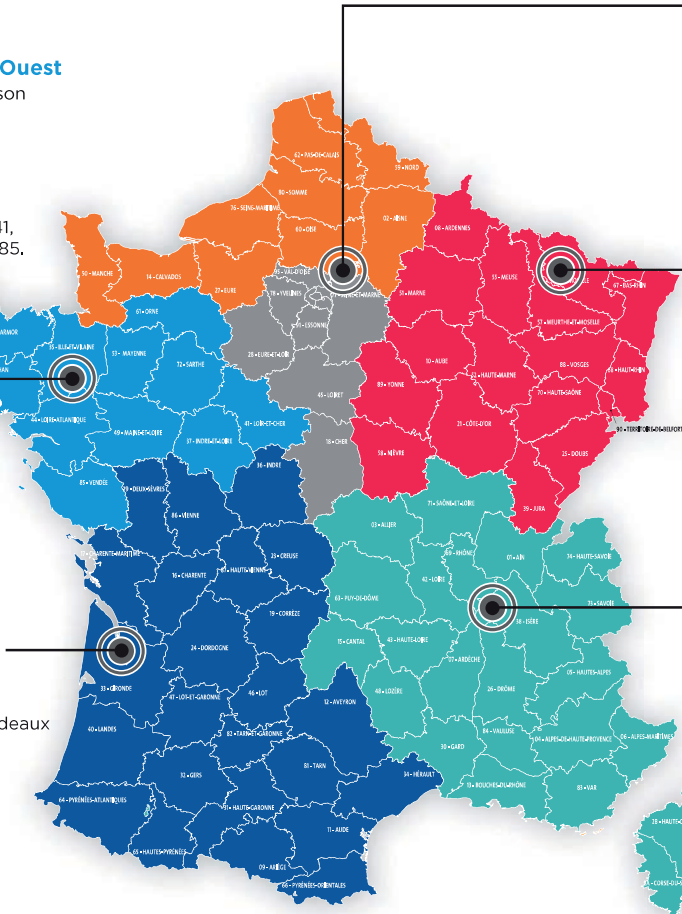
Immeuble "LE RÉPUBLIQUE"
8, place de la République
54000 Nancy
Tél. : 03 83 18 26 60
Fax : 01 41 44 81 93
Dépt. : 08, 10, 21, 25, 39, 51,
52, 54, 55, 57, 58, 67, 68, 70,
71 nord, 88, 89, 90.

Direction Régionale Sud-Ouest

Rue de la Blancherie
Bâtiment AMBRE
33370 Artigues-près-Bordeaux
Tél. : 05 57 34 51 21
Fax : 01 46 25 48 28
Dépt. : 09, 11, 12, 16, 17, 19,
23, 24, 31, 32, 33, 34, 36,
40, 46, 47, 64, 65, 66, 79,
81, 82, 86, 87.

Direction Régionale Sud-Est

Espace Saint-Germain
Bâtiment MILES
30, avenue du Général Leclerc
38200 Vienne
Tél. : 04 74 31 16 40
Fax : 01 46 25 48 23
Dépt. : 01, 03, 04, 05, 06, 07,
13, 15, 26, 30, 38, 42, 43, 48,
63, 69, 71 sud, 73, 74, 83, 84,
2A, 2B.



Assistance Technique

09 72 72 00 53 Numéro non surtaxé

Centres de formation

01 41 51 55 00 Numéro non surtaxé

E-mail : service-formation@saint-gobain.com

Retrouvez nos actualités et conseils :



SAINT-GOBAIN

Placoplatre

S.A au capital de 10.000.000 €
R.C.S. Nanterre 729 800 706

Tour Saint-Gobain
12, place de l'Iris
92400 Courbevoie - France
Tél. : +33 (0)1 88 54 00 00

www.placo.fr