

Plâtres Lutèce®

Un matériau durable au service des esprits créatifs



Votre créativité, nos produits !

Depuis de nombreuses années, Placoplatre vous accompagne dans l'élaboration de vos projets avec une gamme complète de plâtres : les plâtres Lutèce®.

Les plâtres Lutèce® permettent la réalisation d'intérieurs dans le respect des exigences de la construction durable, tout en offrant une qualité de finition inégalable et le meilleur confort de vie aux habitants.



En permanence à la recherche d'innovations, Placoplatre est depuis toujours à l'écoute des plâtriers et de tous les utilisateurs et prescripteurs de la gamme Lutèce® afin d'apporter des solutions faciles à mettre en œuvre en adéquation avec les attentes et exigences des nouveaux marchés de la construction et de la décoration.

Pour réaliser tous vos projets quels que soient leurs exigences techniques et esthétiques, la gamme Lutèce® vous offre des produits aux multiples fonctions tel le plâtre Lutèce® Air'Pur qui allie au plâtre la technologie Activ'Air® de Placo®. Nos plâtres vous accompagnent dans vos projets, en s'intégrant dans vos démarches écoconception, avec des produits issus d'une matière première d'origine naturelle, le gypse, matériau naturel et recyclable.

Au fil des pages de ce catalogue, les plâtres se déclinent en une multitude de produits et solutions, entre excellence technique et esthétique pour inspirer chacun de vos projets, qu'ils soient traditionnels ou contemporains.

Avec les plâtres Lutèce®, cultivez votre créativité !



Sommaire

2
Inspirations

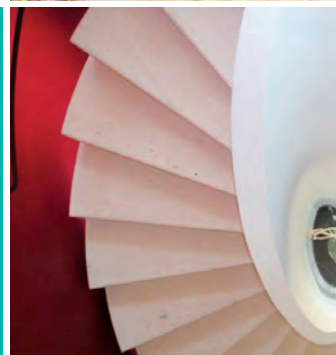


6
Le plâtre
un matériau
durable



8
Aperçu
des règles
de mise en
œuvre

10
L'association
brique et
plâtre

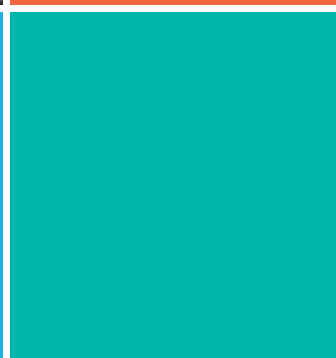
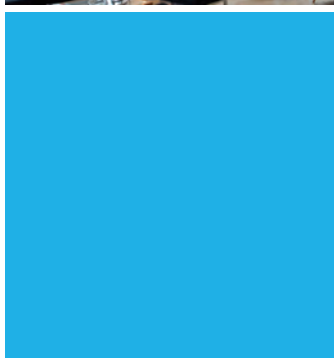


12
Les plâtres
manuels

28
Les plâtres
de projection



48
Le plâtre
une infinité
d'applications



61
Placo®,
l'esprit de
service



INSPIRATIONS



1



2



3

1 - Casino de Mondorf-les-Bains -
Luxembourg Entreprise Eschlimann (67)
2 - Château Névin à Pomerol (33) -
Entreprise Marcel Bretou (33)
3- Église Luthérienne - Exincourt (25) -
Entreprise Dufour (25)



8



4



6



5



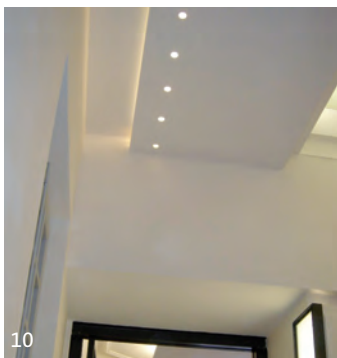
7

4/5 - Bodegas Valbusenda, Zamora,
Espagne - Zamorana de Escayolas Palomo
6/7- Aviator Hotel, Farnborough-Gillepsie
UK Ltd.



9

8 - Escalier voute sarrasine Torfou (49) -
Bonnin Dugué (85)
9 - Magasin Quicksilver



10



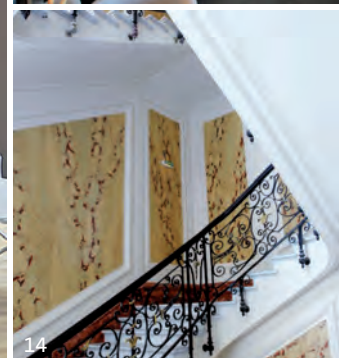
11



12



13

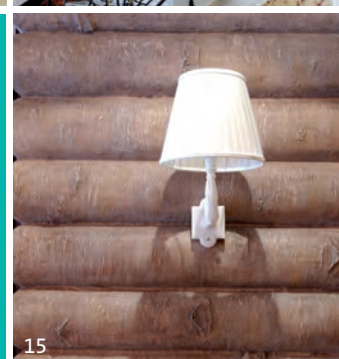


14



16

10 - Château de Courcelles à Montigny les Metz (57) - Entreprise Werey (68)
 11 - Escalier voute sarrasine Torfou (49) - Entreprise Bonnin Dugué (85)
 12 - Bureau place de L'opéra - Entreprise LPPDS à Limours (91)
 13 - La Prua Centre Rimini - Le palace group srl- Arch M Bonizzato
 14 - Agence LCL des Champs-Elysées (75) - Entreprise SOE Stuc & Staff à Paris (75)

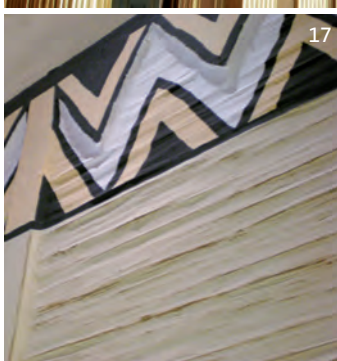


15



19

15 - Bombara hotel felsotarkany - koczka sandor e.v
 19 - Maison individuelle (44) - Entreprise Déco'plâtre (44)
 20 - Club méditerranée Chamonix (74) - Entreprise Rouveure Marquez à Vaux-en-Velin (69)

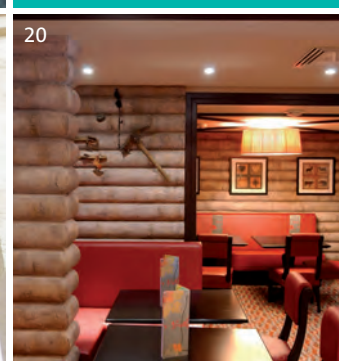


17

16 - Grand théâtre de bordeaux (64) - Entreprise Marcel Bretou (64)
 17 - Club méditerranée Chamonix (74) - Entreprise Rouveure Marquez à Vaux-en-Velin (69)
 18 - Château Nénin à Pomerol (33) - Entreprise Marcel Bretou (33)



18



20

INSPIRATIONS

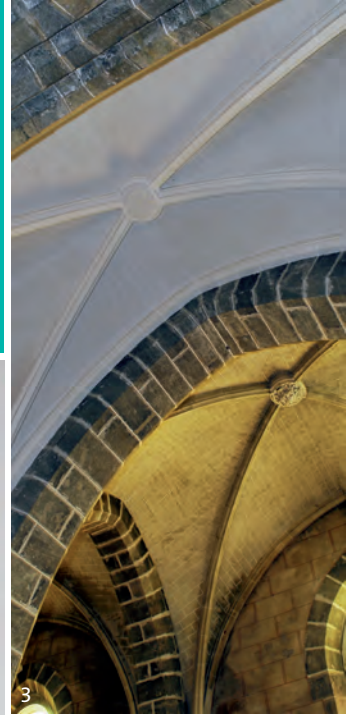


1



2

1 - Château Névin à Pomerol (33) -
Entreprise Marcel Bretou (33)
2 - Centre socio culturel de Saint-Dizier (52)
3 - Eglise de bouin (85) - Bonnin Dugué (85)



3



4



5

4 - Musée des beaux-arts de Dijon (21) -
Entreprise Rouveure Marquez à Vaux-
en-Velin (69)
5 - Salvatore Zecca Museum Ugento
Serena srl
6 - Mas de Beaujeu de Castres - Arles (13),
Entreprise Ateliers des Arcades (13)



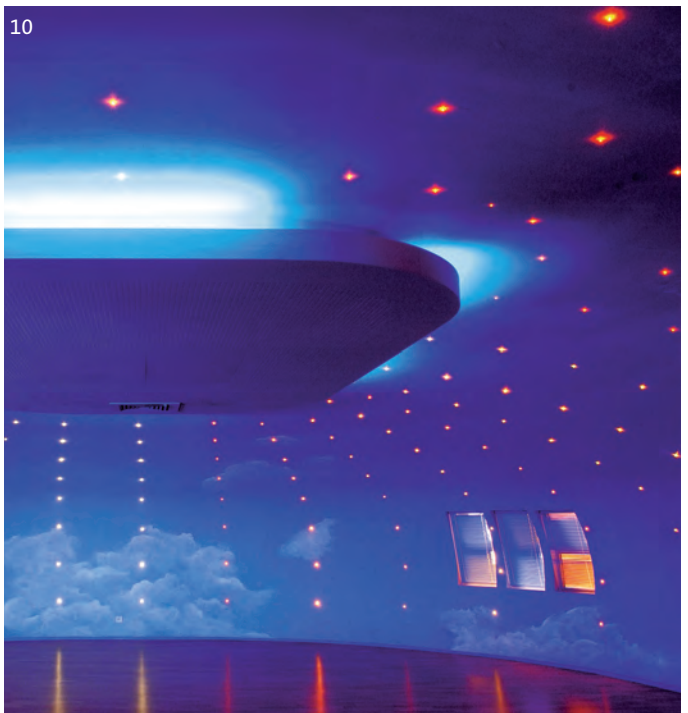
6



7



8



10



9

7/8 - Centre Leclerc Cap Emerald -
Bourg-en-Bresse (01) - Entreprise Rouveure
Marquez à Vaux-en-Velin (69)
9 - Église Saint Martin - Nailloux (31),
Entreprise Lagarrigue
10 - Salle de relaxation club des pyramides
Port-Marly (78) - Entreprise LPPDS
à Limours (91)



10 - Chantier Béal- Entreprise Chiron (49)
 11 - Grand Palais - Paris(75) - Entreprise SOE Stuc et Staff (75)
 12 - Mas de Beaujeu de Castres - Arles (13) - entreprise Ateliers des Arcades (13)
 13 - Musée des beaux-arts de Dijon (21) - Entreprise Rouveure Marquez à Vaux-en-Velin (69)

10



13



11



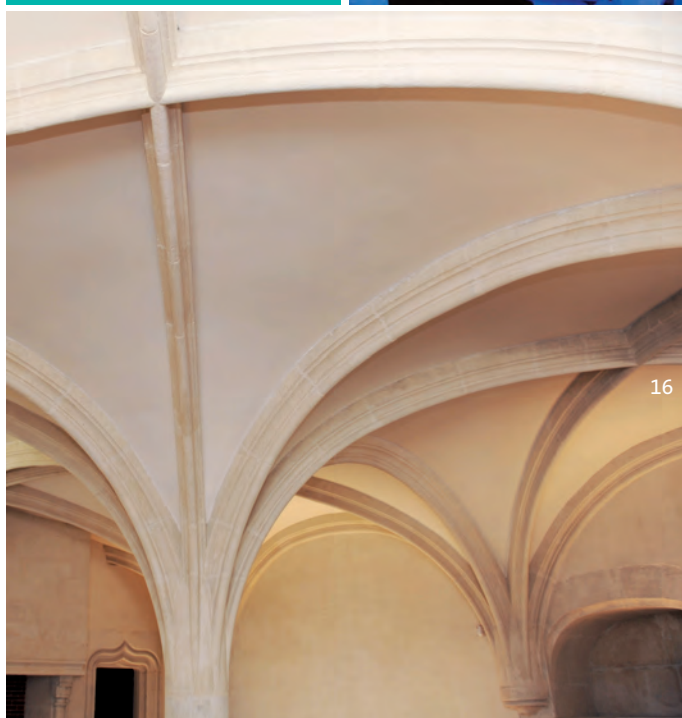
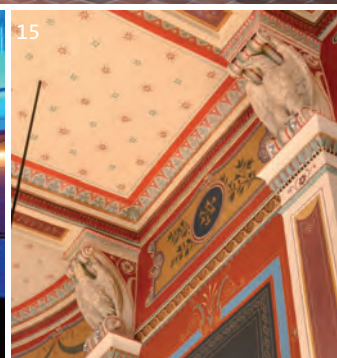
12



14

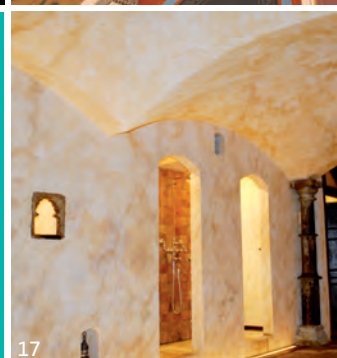


15

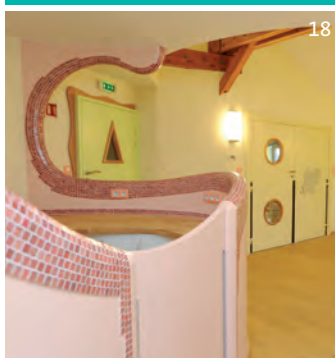


16

14 - Conseil Général Colmar (68) - Entreprise Wery (68)
 15 - Tribunal d'Agen(47) - Entreprise SARL Moretti (47)
 16 - Musée des beaux-arts de Dijon (21) - Entreprise Rouveure Marquez à Vaux-en-Velin (69)
 17 - Spa de nage maison individuelle (92) - Entreprise LPPDS à Limours (91)
 18 - Crèche Weleda - Huningue (68) - Entreprise Bitzberger SARL (68)
 19 - Château en Indre (36) - Entreprise Pillion Peinture (18)



17



18



19

Un matériau durable, idéal pour vos projets multiconforts

LE PLÂTRE... UN CYCLE DE VIE REMARQUABLE

Les produits à base de plâtre ont un cycle de vie particulièrement respectueux de l'environnement. Non toxiques et recyclables, ils nécessitent une faible consommation d'énergie pour leur fabrication et leur emploi dans la construction. Placoplatre met en place des procédés industriels en recherchant continuellement le plus faible impact environnemental.

Choisir les plâtres Lutèce®, c'est faire le choix de profiter de toutes les propriétés du plâtre ...



LE CONFORT THERMIQUE ET HYGROTHERMIQUE

Le plâtre est connu pour sa fonction de régulateur d'humidité. Il permet de créer au sein des bâtiments un climat ambiant confortable au fil des saisons.



UN FAIBLE IMPACT ENVIRONNEMENTAL

Les produits Lutèce® satisfont les exigences des référentiels techniques des certifications NF Ouvrages et de la démarche HQE® (Haute Qualité Environnementale). Ils bénéficient de Fiches de Données Environnementales et Sanitaires (FDES), dans le cadre de la norme XPP 01 010 de l'AFNOR. Ces documents permettent de répondre clairement aux interrogations environnementales des utilisateurs (prescripteurs, négociants, entreprises et consommateurs).



UN VÉRITABLE CONFORT SANITAIRE

La présence de moisissures dans les logements est une des causes de l'augmentation des maladies respiratoires (asthmes,...)⁽¹⁾.

Le plâtre contribue à l'amélioration de la qualité de l'air intérieur au sein de l'habitat grâce à son comportement inerte vis-à-vis des moisissures⁽²⁾.



UNE SOLUTION TRÈS ESTHÉTIQUE

La blancheur conférée par la qualité du gypse de nos carrières, permet aux plâtres Lutèce® d'apporter aux ouvrages une blancheur inégalable.



LA PROTECTION INCENDIE

Le plâtre est un produit naturel et inerte, il est connu pour ses propriétés naturelles de protection incendie. Son caractère incombustible lui permet d'être classé A1 selon le référentiel européen de réaction au feu.



(1) Livre blanc FFTB

(2) Rapports CSTB SB-09-007

(3) Composés Organiques Volatils



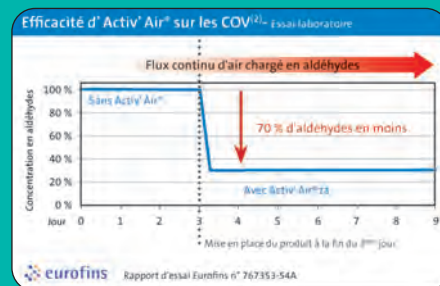
ÉTIQUETAGE DES ÉMISSIONS POLLUANTES

Depuis le 1^{er} septembre 2013, tous les produits de construction en contact avec l'air intérieur doivent être étiquetés pour les émissions de polluants selon l'arrêté du 19 avril 2011. Avec un étiquetage des émissions en polluants volatils de niveau A+ les plâtres Lutèce® ont le plus faible niveau d'émissions en polluants volatils dans l'air intérieur.



UNE AMÉLIORATION DE LA QUALITÉ DE L'AIR AVEC LA TECHNOLOGIE ACTIV'AIR

Placoplatre, soucieux de contribuer à la qualité de l'air des espaces, a développé un nouveau plâtre qui réduit la concentration dans l'air d'une famille de COV⁽³⁾: les aldéhydes. Le plâtre Lutèce Air'Pur® élimine jusqu'à 70 % de certains COV* présents dans l'air intérieur grâce à la technologie innovante Activ'Air.



L'INERTIE CHIMIQUE ET ORGANOLEPTIQUE GARANTIES PAR LE LABEL ZONE VERTE EXCELL®

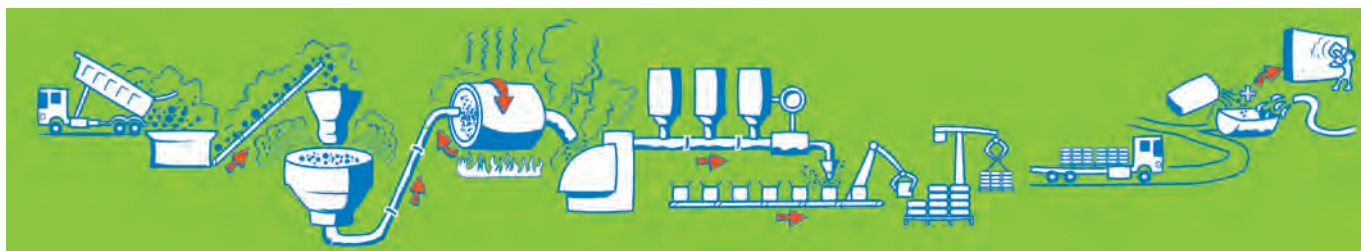
Le label zone Verte EXCELL® concerne toutes les industries agro-alimentaires et tous les lieux de vie sensibles qui requièrent un niveau d'exigence supérieure à la réglementation actuelle. Il permet de s'assurer que les émissions de composés chimiques en phase gazeuse des matériaux, mêmes faibles, ne seront pas susceptibles de causer une altération de la composition de la qualité organoleptique de produit sensible ou un mauvais confort de vie en raison de la présence de contaminants particuliers (non régulés par les règlements et les labels internationaux classiques).

Le Lutèce® Projection 33 XPert a obtenu le niveau gold qui caractérise un produit sans risque en contact direct ou en ambiance confinée et à très faible émission de composés organiques volatils (COV).



Du gypse aux plâtres Lutèce®

Les plâtres Lutèce® sont majoritairement constitués de gypse. Ce gypse est extrait de carrières naturelles situées à quelques kilomètres de l'usine de transformation. Une fois transféré à l'usine, le gypse est pré-concassé puis il est acheminé vers les fours de la plâtrière dans lesquels il est déshydraté et finement broyé, le gypse devient alors plâtre.



On ajoute ensuite au plâtre différents additifs pour lui donner toutes les caractéristiques indispensables à sa mise en œuvre, le plâtre devient plâtre Lutèce®. En fonction des ajouts, on obtiendra un plâtre plus ou moins rapide, collant, souple, ... Pour alléger les plâtres, on utilise par exemple une roche naturelle volcanique : la perlite. Il ne reste plus que la dernière opération qui consiste à ensacher et palettiser le plâtre Lutèce®. C'est maintenant au plâtrier que revient la dernière étape de transformation...

Plâtrier un savoir faire local : Aperçu des règles de mise en œuvre

La mise en œuvre des plâtres relève de plusieurs Documents Techniques Unifiés :

- Le DTU 25.1 pour les enduits intérieurs en plâtre
- Le DTU 20.13 pour le montage et hourdage des cloisons en maçonnerie de petits éléments (brique de terre cuite, ...)
- Le DTU 25.231 pour l'hourdage des plafonds suspendus en éléments de terre cuite

Les Documents techniques Unifiés (DTU) sont des documents nationaux qui traitent de l'exécution des ouvrages dits "traditionnels". Les DTU sont classés comme des "Techniques considérées a priori comme courantes" par la Fédération Française des Sociétés d'Assurance, ils sont normalement couverts par les contrats d'assurance.

Où les trouver ?

Les DTU sont des documents payants disponibles par exemple sur les sites de l'AFNOR et du CSTB. <http://boutique.cstb.fr/fr/http://www.boutique-normesedition.afnor.org/>

Quelques prescriptions du DTU 25.1 :

Conditions préalables : L'enduisage ne doit être entrepris que dans des constructions accessibles, hors d'air et hors d'eau. Les ouvrages à enduire doivent être à l'abri des intempéries et notamment du risque d'humidification par apport accidentel d'eau liquide. (La mise en place de la toiture, ou dans le cas des bâtiments collectifs un décalage d'au moins 5 niveaux par rapport aux travaux de gros œuvre avec étanchéité provisoire, notamment au niveau des trémies et réservations; la pose des menuiseries extérieures vitrées,...).

Condition de mise en œuvre : L'enduisage est réalisable si la température des locaux peut être maintenue au-dessus de + 5°C. Celle-ci ne doit pas être supérieure à 35°C. L'exécution des enduits sur supports gelés est proscrite.

Les supports admissibles :

Supports existants : murs en maçonnerie ou en béton (selon DTU 20.1 et 23.1), cloisons en maçonnerie de petits éléments (selon DTU 20.13), planchers à poutrelles préfabriquées à entrevous en béton ou terre cuite, prédalles préfabriquées en béton ou terre cuite supports en éléments de laine de bois (selon NF EN 13168),

Supports ajoutés : Plaques de plâtre- en plafonds (selon EN 520 type P), Lattis métallique et Lattes et contre lattes, lattis en bois.

Locaux humides : Dans les locaux EB (locaux moyennement humide ex : cuisine, WC...) et EB+ privatifs (locaux à fort hygrométrie ex : salle de bain, celliers non chauffés...) le plâtre doit avoir une dureté supérieure à 60 Shore C.

Les épaisseurs d'enduits théoriques :

Pour un enduit sans nus ni repères : 8 mm

Pour un enduit avec nus et repères : 12 mm.

Réception des ouvrages

Planéité locale : Une règle de 0,20 m appliquée sur l'enduit et déplacée en tous sens ne doit pas faire apparaître entre le point le plus saillant et le point le plus en retrait, un écart supérieur à 1 mm.

Planéité générale :

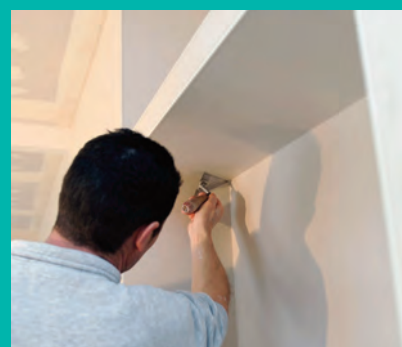
1 - Enduit exécuté sans nus ni repère : Une règle de 2 m appliquée sur l'enduit et promenée en tous sens ne doit pas faire apparaître, entre les points les plus saillants et les points les plus en retrait, un écart supérieur à 10 mm.

2 - Enduit exécuté sur nus et repères : Une règle de 2 m appliquée sur l'enduit et promenée en tous sens ne doit pas faire apparaître, entre le point le plus saillant et le point le plus en retrait un écart supérieur à 5 mm.

Verticalité : Pour les enduits exécutés sur nus et repères seulement, une tolérance de verticalité de 5 mm au plus est admise sur la hauteur de l'étage courant (2,50 m).

Pour des domaines d'application sortant du cadre traditionnel, les plâtres font l'objet d'Avis Technique

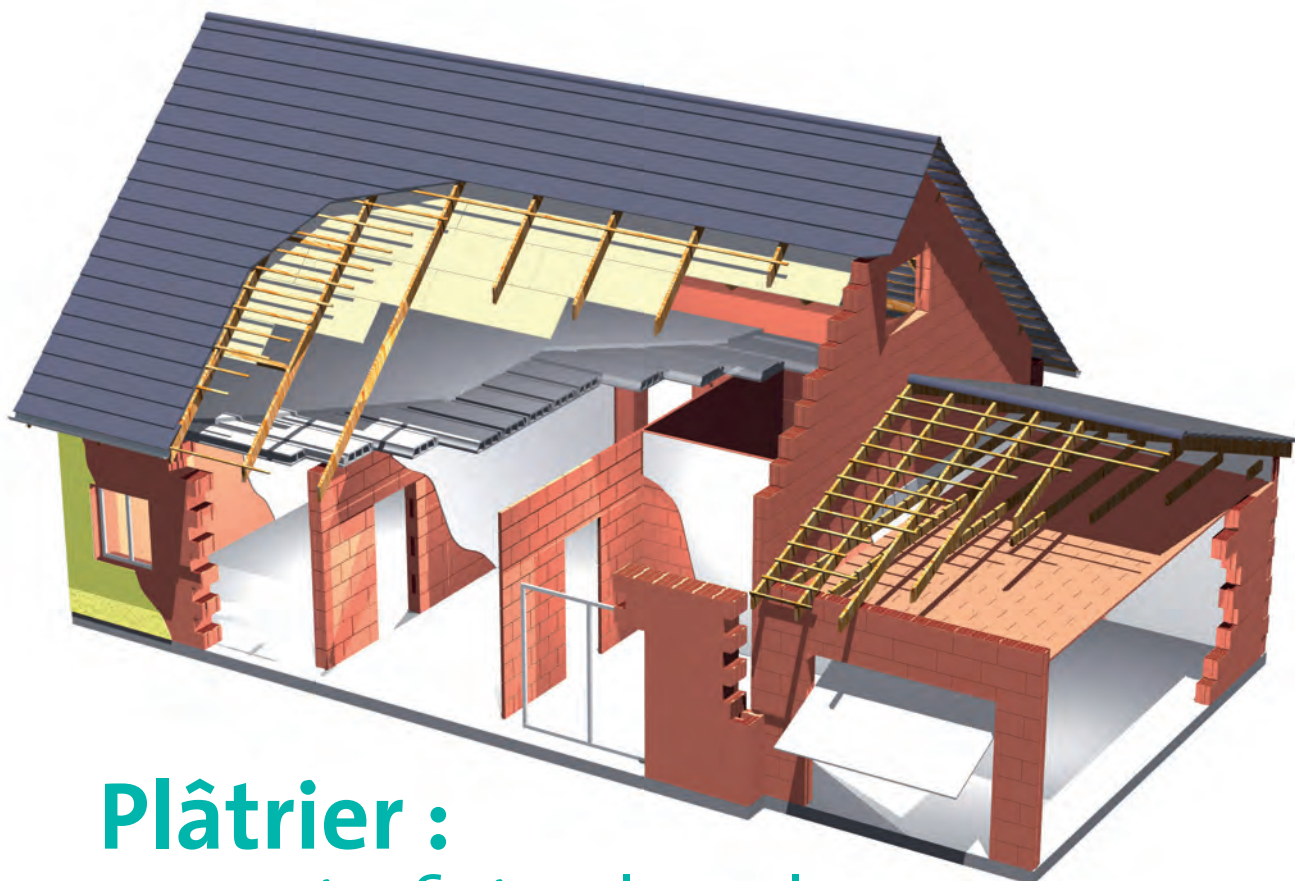
- Pour une utilisation sur des supports non couverts par le DTU 25.1 l'Avis Technique du Lutèce® Contact Plus permet de réaliser des applications sur des supports et épaisseurs différentes que les solutions traditionnelles (Avis Technique 9/09-888).
- Pour réaliser un plafond avec la plaque à enduite Gyplat™ associée à la bande Gyplat™ Tape, même en zone sismique (Avis Technique 9/14-990).
- L'Aéroblue®, revêtement technique à base de gypse pour l'amélioration des performances d'étanchéité à l'air des parois maçonnées dispose lui aussi d'un Avis Technique (DTA 9/12-954).



L'Avis Technique est une démarche volontaire d'industriels qui permet l'évaluation des techniques et procédés non traditionnels il s'agit de produits ou procédés dont l'usage n'est pas largement répandu et pour lesquels il n'existe pas encore de DTU, de normes ou de règles professionnelles. Les ATec ou DTA (produit avec marquage CE) en cours de validité et sans observation C2P sont classés comme des "Techniques considérées a priori comme courantes" par la Fédération Française des Sociétés d'Assurance, ils sont normalement couverts par les contrats d'assurance.

Où les trouver ?

Les avis techniques sont des documents publics consultables sur le site du CSTB <http://www.cstb.fr/evaluations/atec-et-dta/rechercher-un-avis-technique-ou-un-dta.html>



Plâtrier : un savoir-faire local

L'association brique et plâtre, une complémentarité reconnue depuis toujours

Quel que soit le type de bâtiment, résidentiel ou non résidentiel, l'alliance des plâtres Lutèce® et des briques de terre cuite vous permet de réaliser des murs, cloisons, doublages et plafonds dont les performances ne sont plus à démontrer.

En parfaite cohérence avec les réglementations thermiques, acoustiques et sismiques, le système brique et plâtre vous permet d'imaginer tous vos projets dans une démarche d'éco conception tout en perpétuant le savoir-faire régional des artisans.

Des solutions économiques et pérennes

Les systèmes briques et plâtres Lutèce® sont constitués d'éléments simples et durables qui ne demandent aucun entretien particulier. Ils offrent à vos intérieurs la garantie d'une tenue aux chocs du quotidien et permettent la fixation d'objets lourds (meubles de cuisine...)

Des produits naturels, un intérieur plus sain : un atout pour l'éco conception

Les plâtres Lutèce® sont à base de gypse naturel extrait et transformé en France, les briques de terre cuite sont issues d'argile, matière première naturelle issue de la terre. Les briques et plâtres Lutèce® font l'objet de Fiches de Déclaration Environnementale et Sanitaire FDES*. Vous pouvez ainsi intégrer ces ouvrages dans des bâtiments faisant l'objet de labels environnementaux (HQE, LEED, BREAM,...).



Le summum de l'art du métier de plâtrier, l'escalier sur voûte sarrasine qui joue avec les angles et les courbes

*Déclaration environnementale consultable sur le site www.declaration-environnementale.gouv.fr

La présence de moisissures dans les logements est une des causes de l'augmentation des maladies respiratoires (asthme,...). Les briques d'argile et les plâtres Lutèce® contribuent à l'amélioration de la qualité de l'air intérieur au sein de de l'habitat grâce à leur comportement inerte vis-à-vis des moisissures⁽¹⁾. De plus, ils sont classés A+, la meilleure note en terme d'émissions en polluants volatils dans l'air intérieur.



Un confort thermique reconnu

Les briques de terre cuite peuvent se parer de plâtre et répondre à tous les systèmes d'isolation qu'ils soient répartis, par l'intérieur ou par l'extérieur.

Dans le cadre de la réglementation thermique 2012 les solutions brique et plâtre sont, de plus, valorisées dans le calcul d'inertie des bâtiments. En effet les parois briques enduites sont considérées

comme des parois lourdes selon les règles Th I dans le cadre de la détermination forfaitaire de la classe d'inertie. Elles participent à augmenter l'inertie du bâtiment. L'inertie du bâtiment permet, lorsqu'elle s'insère dans la conception bio climatique globale du bâtiment d'assurer en hiver la stabilité de la température intérieur et de restituer la chaleur accumulée dans la journée alors qu'en été elle permet de conserver l'intérieur des bâtiments plus frais de quelques degrés.

Etanchéité à l'air

Les solutions brique et plâtre participe à la création d'une peau étanche continue telle que prescrite dans le mémento de conception et de mise en œuvre à l'attention des concepteurs, artisans et entreprises du bâtiment - construction à structure lourde isolation thermique répartie (Ministère de la Construction nov 2010).

Des performances acoustiques et de résistance au feu

Exemples de performances des ouvrages brique et plâtre

Performance acoustique		
Cloison simple	Brique de 3,5 cm enduite de 1 cm de plâtre Lutèce® sur 1 face (avec bande élastomère sur les 4 faces)	Rw(C,CTr) = 33 (-1 ; -1) dB
	Brique de 4 cm enduite de 1 cm de plâtre Lutèce® (avec semelle en liège en pied)	Rw(C,CTr) = 34 (-1 ; -2) dB
	Brique de 5 cm enduite de 1 cm de plâtre Lutèce® (avec semelle en liège en pied)	Rw(C,CTr) = 33 (-1 ; -1) dB
	Brique de 10 cm 1 cm de plâtre Lutèce® sur les 2 faces	Rw(C,CTr) = 35 (-1 ; -2) dB
Double cloison	Brique de 5 cm enduite 1 cm de plâtre + laine de verre 7 cm + Brique de 3,5 cm enduite 1 cm de plâtre (avec bande résiliente 10 mm en pied)	Rw(C,CTr) = 59 dB (-1 ; -3) dB
	Brique de 5 cm enduite 1 cm de plâtre + laine de verre 7 cm + Brique de 3,5 cm enduite 1 cm de plâtre (2 cloisons désolidarisées 4 faces)	67 dB (-2 ; -5)

Performance de résistance au feu				
Cloison simple	Briques de terre cuite d'épaisseur 50 mm, 80 mm ou 100 mm Enduite 2 faces 12 mm plâtre Lutèce®	Effectis 05-V-027 (Brique de 50) Effectis 04-V-329 (Brique de 80) Effectis 04-V-345 (Brique de 100)	CTMNC	EI 120
	Carrobric 100 m Enduit 2 faces 9 mm plâtre Lutèce® 2000L	Effectis 11-Ao67	Bio'bric	EI 60/Ego
	Carrobric 150m Enduit 2 faces 9 mm plâtre Lutèce® 2000L		Bio'bric	EI60/Ego
Mur porteur	Brique BGV Costo 200 mm + enduit extérieur + 7 mm Aéroblue® + Doublissimo® performance 3,15 13+100	Effectis 11-U-070 Voir PV pour hauteur et charge max admissible	Placo® Bio'bric	REI 240
	Brique R20/ R20TH+ / R25/ R25TH / R25TH+ / R30 / GFR 15 / GFR 20TH GFR 20TH+ / GFT 20 / GFT 20TH + enduit extérieur + 5 mm Aéroblue	Effectis 12-A-031 Voir PV pour hauteur et charge max admissible	Placo® Wienerberger	REI60

(1) rapport d'essai CSTB SB 09-007+rapports FFTB



Domaine le Hameau des baux à Paradou(13)-l'atelier des arcades à Arles (13)

Les plâtres manuels

Produit	Page	Type de plâtre	Fonction et temps d'utilisation					Consommation	Séchage	Dureté (shore C)	Conditionnement		DLU
			Briquetter	Dégrossir	Enduire	Sceller	Reboucher				25 kg	33 kg	
 Lutèce® Batibric	14	Plâtre Tradi. Fin	≈ 40 minutes	-	-	-	-	≈ 5 kg/m ²	3-8 sem.	> 90	✓	-	6 mois
 Lutèce® Express	16		-	-	-	≈ 15 minutes	1 kg / volume d'un litre	✓			-		
 Lutèce® Multic	18		-	-	≈ 40 minutes	≈ 25 minutes	Enduisage : ≈ 8 kg/m ² /cm	✓			-		
 Lutèce® Bleu	20		≈ 30 minutes	-	50 minutes	-	Enduisage : ≈ 8 kg/m ² /cm	✓			-		
 Lutèce® Rouge	22		≈ 40 minutes	-	≈ 65 minutes	-	Briquetage : ≈ 5 kg/m ²	✓			-		
 Lutèce® Gros	24	Plâtre Tradi. gros	-	≈ 30 minutes	-	-	≈ 8 kg/m ² /cm	-	✓	-	-	-	
 Lutèce® 2000 C	26	Plâtre Allégé	-	-	≈ 1h15	-	-	≈ 8,5 kg/m ² /cm	2-3 sem.	> 65	-	✓	4 mois



PLÂTRE
MANUEL

PLÂTRE
À BRIQUETER

Lutèce®
Batibric



Mas de Beaujeu de Castres, entreprise Atelier des arcades - Arles (13)



IDÉAL POUR ...

- Réaliser des cloisons et doublages en terre cuite
- Concevoir des ouvrages des plus classiques aux plus contemporains.

Lutèce® Batibric

Plâtre pour montage de cloisons intérieures en briques de terre cuite



DESCRIPTION

Le plâtre **Lutèce® Batibric** est un plâtre manuel fin de haute dureté qui permet de réaliser le montage et le hourdage des cloisons et doublages en maçonnerie de petits éléments (terre cuite...).

+ PRODUIT

- Plâtre utilisable immédiatement après gâchage
- Bonne adhérence sur la brique
- Bon raidissement des cloisons

CARACTÉRISTIQUES

DTU de référence	DTU. 20.13
Classification selon EN 13279	C2/30/2
Taux de gâchage (Eau/Plâtre)	A saturation
Temps d'utilisation	Environ 40 min
Consommation	15 kg/m ²
Dureté	> 90 Shore C
Conservation ⁽¹⁾	6 mois
Euroclass	A1
Conditionnement	Palette de 63 sacs de 25 kg
Code	L10103A4202

(1) A compter de la date de fabrication inscrite sur le sac, dans son emballage d'origine fermé et protégé de l'humidité.



ENVIRONNEMENT & SANTÉ

- A base de gypse naturel extrait et transformé en France 
- Très faible niveau d'émissions en polluants volatils dans l'air intérieur 
- Contribue à l'éco-conception des bâtiments*
- Inerte vis-à-vis du développement des moisissures

* Fiche de déclaration environnementale et sanitaire (FDES) disponible sur www.base-inies.fr

Déclaration environnementale consultable sur le site www.declaration-environnementale.gouv.fr



PLÂTRE
MANUEL

PLÂTRE
POLYVALENT

Lutèce®
Express



Maison balnéaire (17) Entreprise Douzille



IDÉAL POUR ...

- Sceller des boîtiers électriques
- Réaliser des petits travaux de fin de chantier
- Reboucher des saignées.

Lutèce® Express

Plâtre multifonction pour le rebouchage, le scellement et les petits travaux divers



DESCRIPTION

Le plâtre **Lutèce® Express** est un plâtre manuel traditionnel. Il est idéal pour reboucher, sceller et réaliser des petits travaux de chantiers.

+ PRODUIT

- Prise rapide
- Adapté aux petites gâchées
- Utilisable par tous les corps de métier
- Pas de retrait


CARACTÉRISTIQUES

DTU de référence	DTU. 25.1
Classification selon EN 13279	B1/20/2
Taux de gâchage (Eau/Plâtre)	60% à 100% selon l'utilisation
Temps d'utilisation	environ 15 min
Consommation	1 kg pour un reboucher un volume d'un litre
Dureté	> 45 Shore C
Conservation ⁽¹⁾	6 mois
Euroclass	A1
Conditionnement	Palette de 63 sacs de 25 kg
Code	L10103A4202

(1) A compter de la date de fabrication inscrite sur le sac, dans son emballage d'origine fermé et protégé de l'humidité.



ENVIRONNEMENT & SANTÉ

- A base de gypse naturel extrait et transformé en France 
- Très faible niveau d'émissions en polluants volatils dans l'air intérieur 
- Contribue à l'éco-conception des bâtiments*
- Inerte vis-à-vis du développement des moisissures

* Fiche de déclaration environnementale et sanitaire (FDES) disponible sur www.base-inies.fr

Déclaration environnementale consultable sur le site www.declaration-environnementale.gouv.fr



PLÂTRE
MANUEL

PLÂTRE
POLYVALENT

Lutèce®
Multic



Crédit photo: Saint gobain Gypsum ; International Trophies 2012, City Quart entreprise Codex GPR architectes Celebic D.o.o.



IDÉAL POUR ...

- Sceller des boîtiers électriques
- Réaliser des petits raccords d'enduisage
- Réaliser des petits travaux de fin de chantier.

Lutèce® Multic

Plâtre polyvalent pour le rebouchage, le scellement, les petits raccords d'enduisage et les travaux divers



DESCRIPTION

Le plâtre **Lutèce® Multic** est un plâtre manuel traditionnel fin pour usage intérieur. Polyvalent, il permet de réaliser des rebouchages, des scellements et des travaux d'enduisage. Sa mise en œuvre facile permet son utilisation par tous les corps de métier.

+ PRODUIT

- Prise lente de 25 min pour faciliter les gros rebouchages
- Séchage sans retrait, ni fissure
- Bon rendu de finition pour les raccords d'enduit.


CARACTÉRISTIQUES

DTU de référence	DTU. 25.1
Classification selon EN 13279	B1/20/2
Taux de gâchage (Eau/Plâtre)	A partir de 60% - Rebouchage scellement - 100% enduisage
Temps d'utilisation	Enduisage : 40 min Rebouchage : env. 25 min
Consommation	1 kg pour un reboucher un volume d'un litre Enduisage : environ 8 kg/m ² /cm _{ép}
Épaisseur d'application	8 à 15 mm
Dureté	> 45 Shore C
Conservation ⁽¹⁾	6 mois
Euroclass	A1
Conditionnement	PaLETTE de 63 sacs de 25 kg
Code	25 kg : L10315A4120

(1) A compter de la date de fabrication inscrite sur le sac, dans son emballage d'origine fermé et protégé de l'humidité.



ENVIRONNEMENT & SANTÉ

- A base de gypse naturel extrait et transformé en France 
- Très faible niveau d'émissions en polluants volatils dans l'air intérieur 
- Contribue à l'éco-conception des bâtiments*
- Inerte vis-à-vis du développement des moisissures

* Fiche de déclaration environnementale et sanitaire (FDES) disponible sur www.base-inies.fr

Déclaration environnementale consultable sur le site www.declaration-environnementale.gouv.fr



PLÂTRE
MANUEL
PLÂTRE POUR
ENDUIRE ET
BRIQUETER

Lutèce®
Bleu



Mas de Beaujeu de Castres - Arles(13) - Entreprise Ateliers des arcades



IDÉAL POUR RÉALISER ...

- Enduire les murs ou plafonds avec un excellent rendu de finition et une grande blancheur.
- Réaliser le briquetage des cloisons et contre cloisons en briques de terre cuite
- Hourder les plafonds en briques de terre cuite.

Lutèce® Bleu

Plâtre manuel fin à temps de prise court pour l'enduisage et le briquetage



DESCRIPTION

Le plâtre **Lutèce® Bleu** est un plâtre manuel traditionnel pour l'enduisage et le briquetage à temps de prise court. Sa consistance souple et onctueuse permet un enduisage facile.

+ PRODUIT

- Un parfait équilibre entre le temps d'emploi et de finition pour une mise en œuvre régulière
- Adapté au chantier de moyenne surface
- Prise progressive en enduisage
- Rigidification rapide des cloisons en briquetage

CARACTÉRISTIQUES

DTU de référence	DTU. 25.1 et 20.13
Classification selon EN 13279	B1/20/2
Taux de gâchage (Eau/Plâtre)	Env. 75% briquetage - 100% enduisage
Temps d'utilisation	Enduisage : 50 min (Attente : 10 min, emploi : 25 min, finition : 15 min) Briquetage : env. 30 min
Consommation	1 kg pour un reboucher un volume d'un litre Enduisage : environ 8 kg/m ² /cm _{ép}
Épaisseur d'application	8 à 15 mm (enduisage)
Dureté	> 45 Shore C
Conservation ⁽¹⁾	6 mois
Euroclass	A1
Conditionnement	Palette de 63 sacs de 25 kg
Code	25 kg : L10311A4122

(1) A compter de la date de fabrication inscrite sur le sac, dans son emballage d'origine fermé et protégé de l'humidité.



ENVIRONNEMENT & SANTÉ

- A base de gypse naturel extrait et transformé en France
- Très faible niveau d'émissions en polluants volatils dans l'air intérieur
- Contribue à l'éco-conception des bâtiments*
- Inerte vis-à-vis du développement des moisissures

* Fiche de déclaration environnementale et sanitaire (FDES) disponible sur www.base-inies.fr

Déclaration environnementale consultable sur le site www.declaration-environnementale.gouv.fr



PLÂTRE
MANUEL
PLÂTRE POUR
ENDUIRE ET
BRIQUETER

Lutèce®
Rouge



Eglise de bouin (85) - Bonnin Dugué plâtre



IDÉAL POUR ...

- Réaliser le briquetage des cloisons et contre cloisons en briques de terre cuite
- Hourder les plafonds en briques de terre cuite
- Enduire les murs ou plafonds avec un excellent rendu de finition et une grande blancheur.

Lutèce® Rouge

Plâtre manuel fin à temps de prise long pour le briquetage et l'enduisage



DESCRIPTION

Le plâtre **Lutèce® Rouge** est un plâtre manuel traditionnel pour le briquetage et l'enduisage à temps de prise long. Sa consistance souple et onctueuse permet un briquetage rapide et facile.

+ PRODUIT

- Un parfait équilibre entre le temps d'emploi et de finition pour une mise en œuvre régulière
- Adapté au chantier de grande surface
- Prise progressive en enduisage
- Rigidification rapide des cloisons en briquetage.

CARACTÉRISTIQUES

DTU de référence	DTU. 25.1 et 20.13
Classification selon EN 13279	B1/20/2
Taux de gâchage (Eau/Plâtre)	Env. 75% briquetage - 100% enduisage
Temps d'utilisation	Enduisage : 65 min (Attente : 10 min, Emploi : 35 min, finition : 20 min) Briquetage : env. 40 min
Consommation	1 kg pour un reboucher un volume d'un litre Enduisage : environ 8 kg/m ² /cm _{ép}
Épaisseur d'application	8 à 25 mm (enduisage)
Dureté	> 45 Shore C
Conservation ⁽¹⁾	6 mois
Euroclass	A1
Conditionnement	Palette de 63 sacs de 25 kg
Code	25 kg : L10310A4121

(1) A compter de la date de fabrication inscrite sur le sac, dans son emballage d'origine fermé et protégé de l'humidité.



ENVIRONNEMENT & SANTÉ

- A base de gypse naturel extrait et transformé en France 
- Très faible niveau d'émissions en polluants volatils dans l'air intérieur 
- Contribue à l'éco-conception des bâtiments*
- Inerte vis-à-vis du développement des moisissures

* Fiche de déclaration environnementale et sanitaire (FDES) disponible sur www.base-inies.fr

Déclaration environnementale consultable sur le site www.declaration-environnementale.gouv.fr



PLÂTRE
MANUEL
PLÂTRE POUR
DÉGROSSIR ET
ENDUIRE

Lutèce®
Gros



Chambres d'hôtes Dugast à la Renaudière - entreprise Chiron



IDÉAL POUR RÉALISER ...

- Le dégrossissage de supports de maçonneries fortement irréguliers
- L'enduisage extérieur traditionnel au mortier plâtre et chaux aérienne.

Lutèce® Gros

Plâtre à forte granulométrie destiné au degrossissage des supports intérieurs et à l'enduisage extérieur traditionnel en mélange avec du sable et de la chaux



DESCRIPTION

Le plâtre **Lutèce® Gros** est un plâtre traditionnel de forte granulométrie, adapté aux dégrossissages des supports maçonnés irréguliers.

Il permet également de réaliser un enduisage extérieur traditionnel selon le DTU 26.1, par ajout de sable et de chaux aérienne.

+ PRODUIT

- Plâtre souple et onctueux

Enduisage extérieur: le DTU 26.1 d'avril 2008 donne la recette suivante pour la réalisation du mortier plâtre et chaux aérienne : 1 volume de chaux aérienne, 3 volumes de plâtre gros, 2 volumes de sable et 2,5 volumes d'eau propre. Les caractéristiques, méthode de mélange des produits et conditions de réalisation sont définies dans le DTU 26.1.



CARACTÉRISTIQUES

DTU de référence	DTU. 25.1 et 26.1
Classification selon EN 13279	B4/20/2
Taux de gâchage (Eau/Plâtre)	100%
Temps d'utilisation	Env. 30 min
Consommation	Dégrossissage : Environ 8 kg/m ² /cm _{ép}
Épaisseur d'application	8 à 25 mm (enduisage)
Dureté	> 45 Shore C
Conservation ⁽¹⁾	6 mois
Euroclass	A1
Conditionnement	Palette de 63 sacs de 25 kg
Code	25 kg : L10150A4101

(1) A compter de la date de fabrication inscrite sur le sac, dans son emballage d'origine fermé et protégé de l'humidité.



ENVIRONNEMENT & SANTÉ

- A base de gypse naturel extrait et transformé en France 
- Très faible niveau d'émissions en polluants volatils dans l'air intérieur 
- Contribue à l'éco-conception des bâtiments*
- Inerte vis-à-vis du développement des moisissures

* Fiche de déclaration environnementale et sanitaire (FDES) disponible sur www.base-inies.fr

Déclaration environnementale consultable sur le site www.declaration-environnementale.gouv.fr



PLÂTRE
ALLÉGÉ
MANUEL
PLÂTRE
POUR ENDUIRE

Lutèce®
2000 C



Eglise Luthérienne Exincourt(25) - Entreprise Dufour



IDÉAL POUR ...

- Enduire manuellement les murs ou plafonds avec le confort d'un plâtre allégé
- Réaliser des surfaces avec un excellent rendu de finition pour des bâtiments résidentiels ou non-résidentiels.

Lutèce® 2000 C

Plâtre allégé manuel fin à temps de prise court pour l'enduisage des murs et plafonds



DESCRIPTION

Le plâtre **Lutèce® 2000 C** est un plâtre allégé adapté aux petites gâchées. Il permet de réaliser l'enduisage en monocouche des supports selon le DTU 25.1 et selon l'Avis Technique N°9/09-888 avec le primaire Lutèce® Contact Plus.

Conformément au DTU 25.1 le Lutèce® 2000 C permet de réaliser l'enduisage des pièces sèches comme des pièces humides⁽¹⁾.

+ PRODUIT

- Plâtre onctueux et souple
- Utilisable immédiatement après gâchage mécanique
- Temps de séchage rapide (en moyenne 2 semaines selon la saison et l'aération des locaux).

Application possible sur supports non visés par le DTU 25.1 (carreaux de terre cuite à parements lisses et plaque de plâtre verticale) avec l'utilisation du primaire Lutèce® Contact Plus.

CARACTÉRISTIQUES


DTU de référence	DTU. 25.1 et Avis Technique 9/09-888
Classification selon EN 13279	B4/20/2
Taux de gâchage (Eau/Plâtre)	≈ 73% (≈24l/33kg)
Temps d'utilisation	Temps total d'utilisation 1h15
Consommation	Environ 8,5 kg/m ² /cm _{ép}
Épaisseur d'application	8 à 25 mm.
Dureté	> 65 Shore C
Conservation ⁽²⁾	4 mois
Euroclass	A1
Conditionnement	Palette de 45 sacs de 33 kg
Code	L10013A5120

(1) Locaux classés EB+ privatif selon le Cahier CSTB 3567 avril 2001

(2) A compter de la date de fabrication inscrite sur le sac, dans son emballage d'origine fermé et protégé de l'humidité.



ENVIRONNEMENT & SANTÉ

- A base de gypse naturel extrait et transformé en France 
- Très faible niveau d'émissions en polluants volatils dans l'air intérieur 
- Contribue à l'éco-conception des bâtiments*
- Inerte vis-à-vis du développement des moisissures

* Fiche de déclaration environnementale et sanitaire (FDES) disponible sur www.base-inies.fr

Déclaration environnementale consultable sur le site www.declaration-environnementale.gouv.fr



Lycée Henri IV à Paris (75, entreprise LPPDS(91))

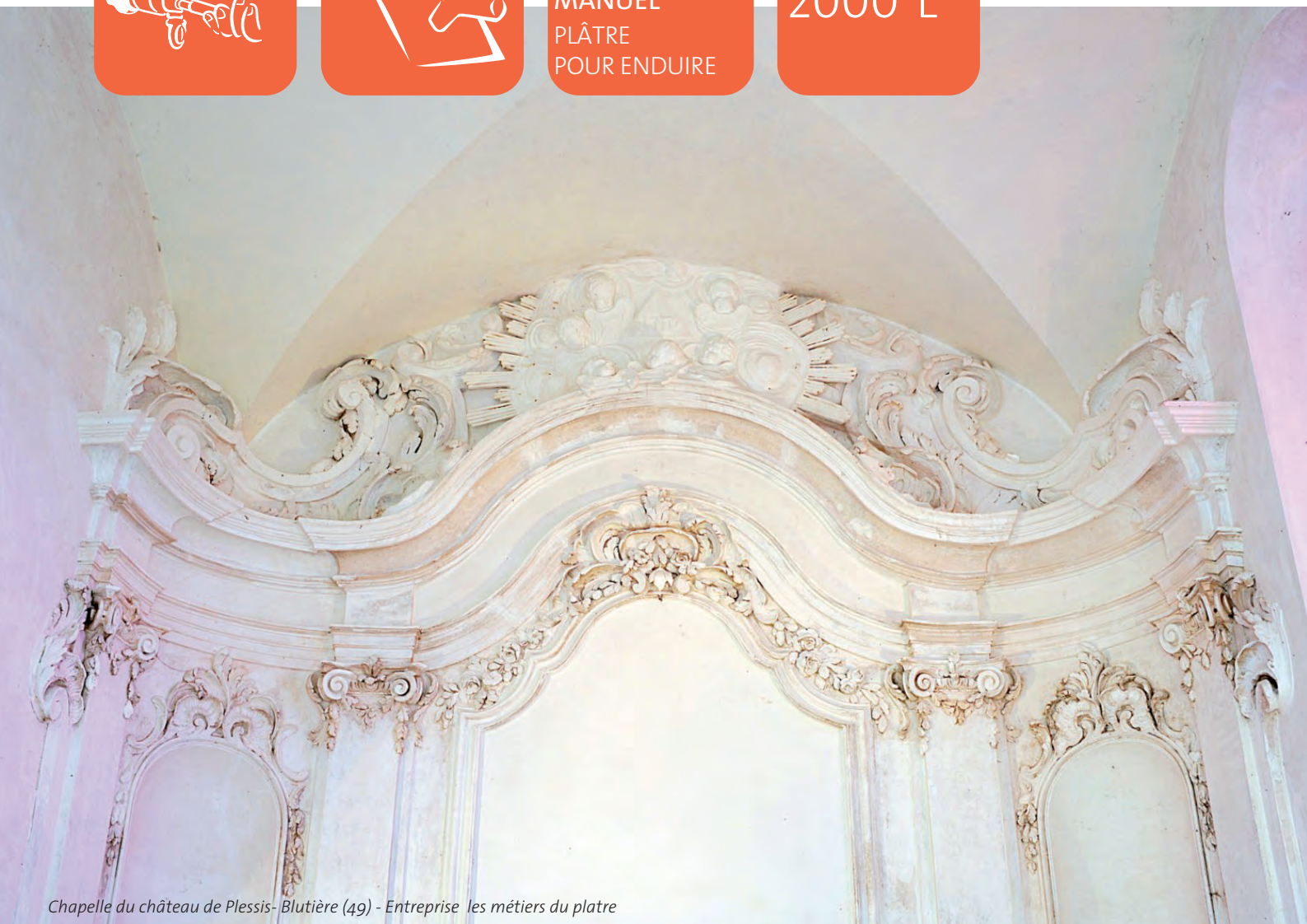
Les plâtres de projection

Produit	Page	Type d'application	Fonction et temps d'utilisation	Consommation	Séchage	Dureté (shore C)	Conditionnement		DLU
							25 kg	33 kg	
			Enduire						
 Lutèce® 2000L	30	Manuelle ou projetée	2h	-			-	✓	4 mois
 Lutèce® Projection 33X	32	Projetée	2 h 45	≈ 8.6 kg/m ² /cm	2-3 semaines	> 65	-	✓	
 Lutèce® Projection 33 X Plus	34			≈ 8.5 kg/m ² /cm			-	✓	
 Lutèce® Projection 33 Xpert	36			≈ 8.3 kg/m ² /cm			-	✓	
 Lutèce Air'Pur®	38	Manuelle ou projetée		≈ 8.3 kg/m ² /cm			✓	-	6 mois
 Lutèce® Projection THD	40			≈ 12 kg/m ² /cm	3-8 semaines	> 90	✓	-	



PLÂTRE ALLÉGÉ
PROJECTION /
MANUEL
PLÂTRE
POUR ENDUIRE

Lutèce®
2000 L



Chapelle du château de Plessis-Blutière (49) - Entreprise les métiers du plâtre



IDÉAL POUR ...

- Enduire manuellement ou par projection les murs ou plafonds avec le confort d'un plâtre allégé
- Réaliser des surfaces avec un excellent rendu de finition pour des bâtiments résidentiels ou non-résidentiels.

Lutèce® 2000 L

Plâtre fin allégé à temps de prise long pour l'enduisage intérieur



DESCRIPTION

Le plâtre **Lutèce® 2000 L** est un plâtre allégé qui peut être appliqué manuellement (gâchage manuel ou mécanique) ou par projection. Il permet de réaliser un enduisage monocouche des supports.

Conformément au DTU 25.1 le Lutèce® 2000 L permet de réaliser l'enduisage des pièces sèches comme des pièces humides⁽¹⁾

+ PRODUIT

- Plâtre onctueux et souple, utilisable immédiatement après gâchage mécanique
- Temps de séchage rapide (en moyenne 2 semaines selon la saison et l'aération des locaux).

Application possible sur supports non visés par le DTU 25.1 (carreaux de terre cuite à parements lisses et plaque de plâtre verticale) avec l'utilisation du primaire Lutèce® Contact Plus.

CARACTÉRISTIQUES

DTU de référence	DTU. 25.1 et Avis Technique 9/09-888
Classification selon EN 13279	B4/50/2
Taux de gâchage (Eau/Plâtre)	≈ 73% (≈24l/33kg)
Temps d'utilisation	Temps total d'utilisation 2h
Consommation	Environ 8,5 kg/m ² /cm _{ép}
Épaisseur d'application	8 à 25 mm.
Dureté	> 65 Shore C
Conservation ⁽²⁾	4 mois
Euroclass	A1
Conditionnement	Palette de 45 sacs de 33 kg
Code	L10014A5120

(1) Locaux classés EB+ privatif selon le Cahier CSTB 3567 avril 2001

(2) A compter de la date de fabrication inscrite sur le sac, dans son emballage d'origine fermé et protégé de l'humidité.



ENVIRONNEMENT & SANTÉ

- A base de gypse naturel extrait et transformé en France 
- Très faible niveau d'émissions en polluants volatils dans l'air intérieur 
- Contribue à l'éco-conception des bâtiments*
- Inerte vis-à-vis du développement des moisissures

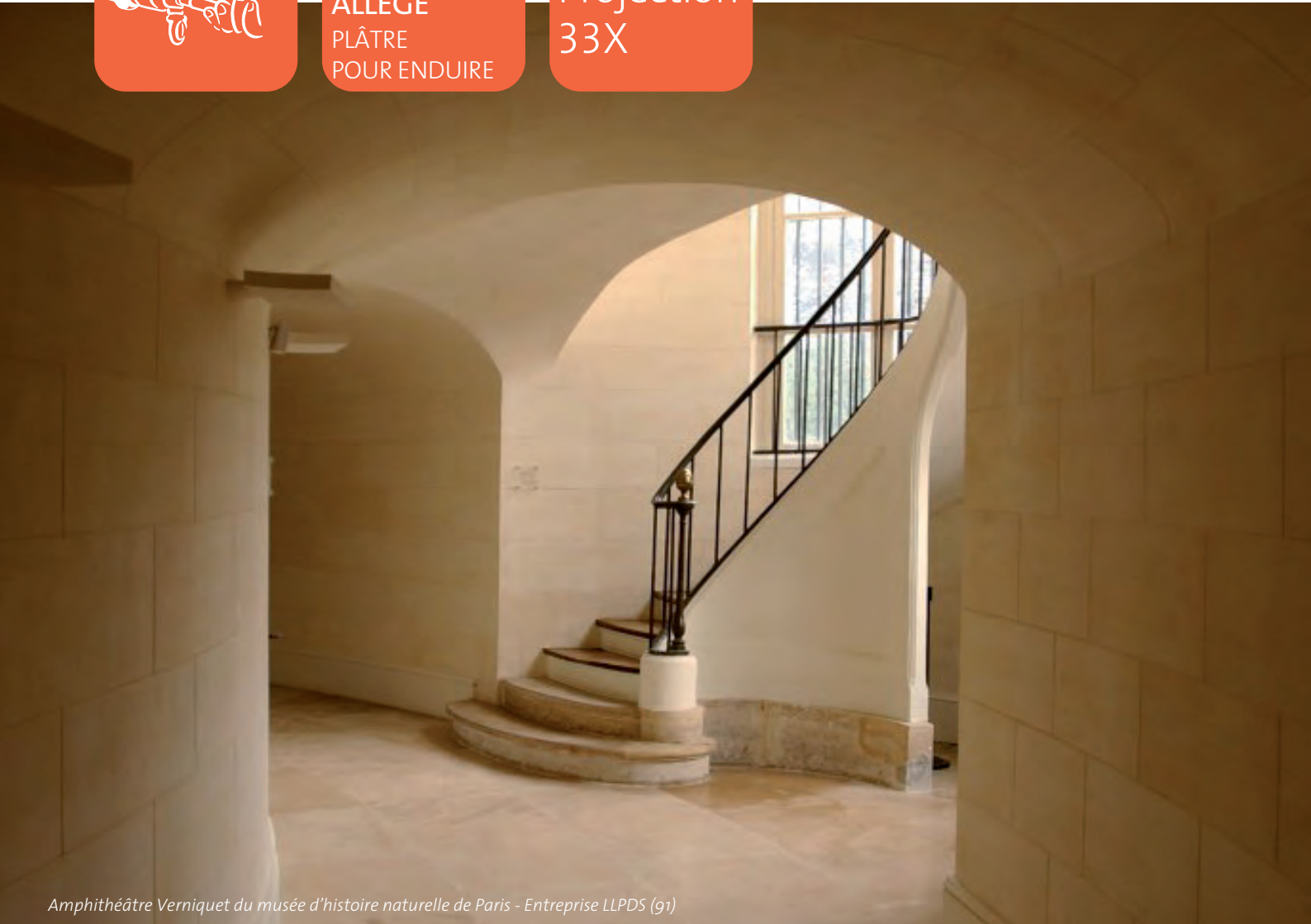
* Fiche de déclaration environnementale et sanitaire (FDES) disponible sur www.base-inies.fr

Déclaration environnementale consultable sur le site www.declaration-environnementale.gouv.fr



PLÂTRE À
PROJETER
ALLÉGÉ
PLÂTRE
POUR ENDUIRE

Lutèce®
Projection
33X



Amphithéâtre Verniquet du musée d'histoire naturelle de Paris - Entreprise LLPDS (91)



IDÉAL POUR ...

- Vos projets des plus classiques aux plus contemporains en neuf ou en rénovation
- L'enduisage des supports droits ou courbes grâce à sa formule allégée
- Obtenir une finition inégalable conférée par un plâtre d'une blancheur supérieure.

Lutèce® Projection 33X

Plâtre à projeter allégé monocouche pour l'enduisage des murs, doublages et plafonds intérieurs



DESCRIPTION

Le plâtre **Lutèce® Projection 33X** est un plâtre projeté allégé monocouche. Il permet de réaliser l'enduisage des supports selon le DTU 25.1 ou selon l'Avis Technique N°9/09-888 avec le primaire Lutèce® Contact Plus.

Sa formule allégée permet un travail aisé quel que soit le support pour une finition parfaite et un séchage rapide. Conformément au DTU 25.1 le Lutèce® Projection 33X permet de réaliser l'enduisage des pièces sèches comme des pièces humides⁽¹⁾.

+ PRODUIT

- Très souple lors des premières phases de travail. Application possible sur supports non visés par le DTU 25.1 (carreaux de terre cuite à parements lisses et plaque de plâtre verticale) avec l'utilisation du primaire Lutèce® Contact Plus.

CARACTÉRISTIQUES

DTU de référence	DTU. 25.1 et Avis Technique 9/09-888
Classification selon EN 13279	B4/50/2
Taux de gâchage (Eau/Plâtre)	A consistance soit ≈ 68% (≈22l/33kg)
Temps d'utilisation	2 h 45
Consommation	Environ 8,6 kg/m ² /cm _{ép}
Délai de recouvrement	En moyenne 2 semaines selon la saison et l'aération des locaux
Dureté	> 65 Shore C
Conservation ⁽²⁾	4 mois
Euroclass	A1
Conditionnement	Palette de 45 sacs de 33 kg
Code	L10023A5113

(1) Locaux classés EB+ privatif selon le Cahier CSTB 3567 avril 2001

(2) A compter de la date de fabrication inscrite sur le sac, dans son emballage d'origine fermé et protégé de l'humidité.



ENVIRONNEMENT & SANTÉ

- A base de gypse naturel extrait et transformé en France
- Très faible niveau d'émissions en polluants volatils dans l'air intérieur
- Contribue à l'éco-conception des bâtiments*
- Inerte vis-à-vis du développement des moisissures

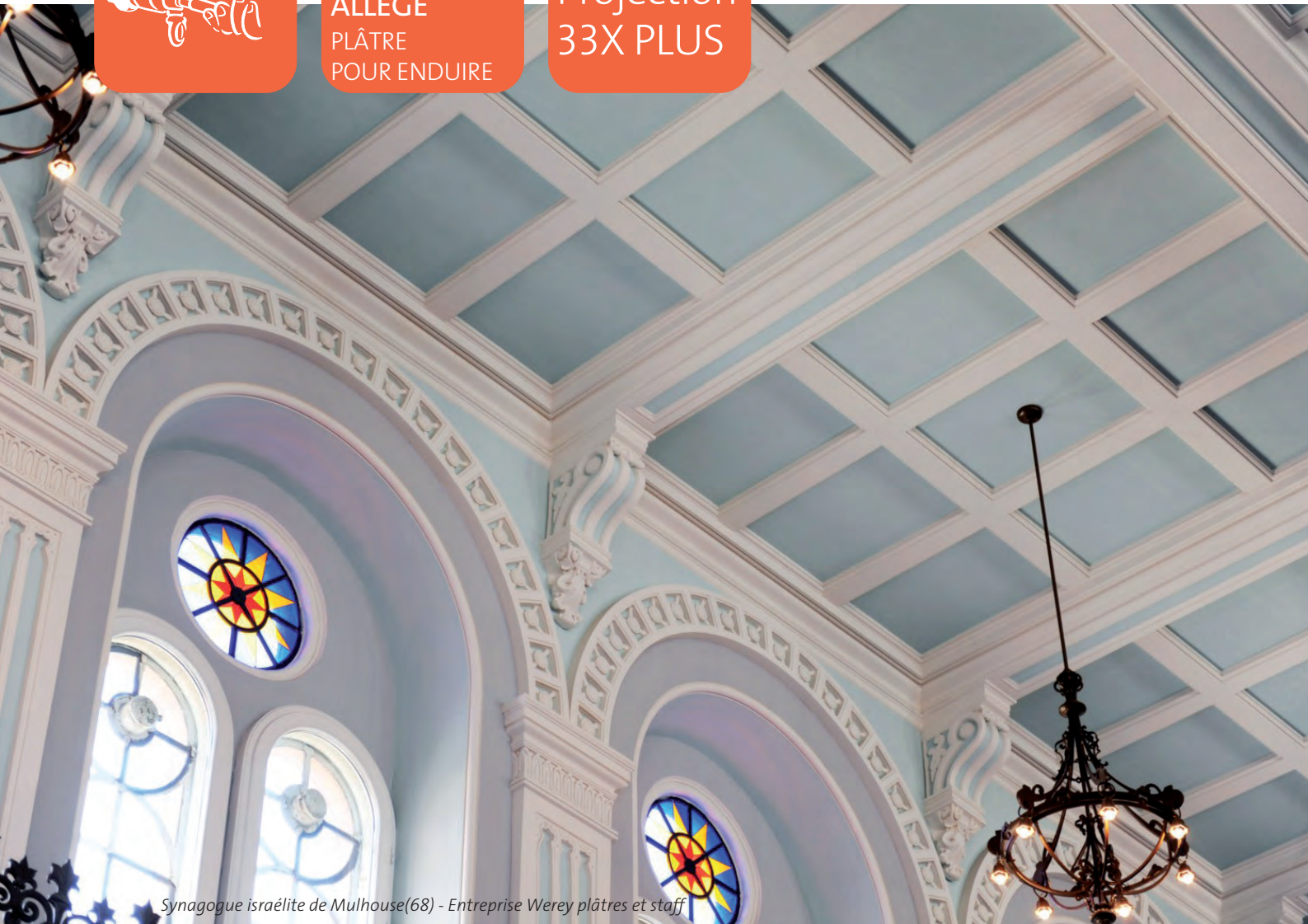
* Fiche de déclaration environnementale et sanitaire (FDES) disponible sur www.base-inies.fr

Déclaration environnementale consultable sur le site www.declaration-environnementale.gouv.fr



PLÂTRE À
PROJETER
ALLÉGÉ
PLÂTRE
POUR ENDUIRE

Lutèce®
Projection
33X PLUS



Synagogue israélite de Mulhouse(68) - Entreprise Wery plâtres et staff



IDÉAL POUR ...

- Vos projets des plus classiques au plus contemporains en neuf ou en rénovation.
- Obtenir une finition inégalable conférée par un plâtre d'une blancheur supérieure
- Réaliser l'enduisage des murs et plafonds des bâtiments d'habitation ou établissements recevant du public.

Lutèce® Projection 33X Plus

Plâtre à projeter allégé monocouche pour l'enduisage des murs, doublages et plafonds intérieurs



DESCRIPTION

Le plâtre **Lutèce® Projection 33X Plus** est un plâtre projeté allégé monocouche. Il permet de réaliser l'enduisage en monocouche des supports selon le DTU 25.1 et selon l'Avis Technique N°9/09-888 avec le primaire Lutèce® Contact Plus.

Sa formule allégée permet un travail aisé quel que soit le support pour une finition parfaite et un séchage rapide (env. 2 semaines).

Conformément au DTU 25.1 le Lutèce® projection 33X Plus permet de réaliser l'enduisage des pièces sèches comme des pièces humides⁽¹⁾

+ PRODUIT

- Application par projection
- Rendement plus élevé versus Lutèce® Projection 33X. Application possible sur supports non visés par le DTU 25.1 (carreaux de terre cuite à parements lisses et plaque de plâtre verticale) avec l'utilisation du primaire Lutèce® Contact Plus.

CARACTÉRISTIQUES

DTU de référence	DTU. 25.1 et Avis Technique 9/09-888
Classification selon EN 13279	B4/50/2
Taux de gâchage (Eau/Plâtre)	A consistence soit ≈ 68% (≈22l/33kg)
Temps d'utilisation	2 h 45
Consommation	Environ 8,5 kg/m ² /cm _{ép}
Délai de recouvrement	En moyenne 2 semaines selon la saison et l'aération des locaux
Dureté	> 65 Shore C
Conservation ⁽²⁾	4 mois
Euroclass	A1
Conditionnement	Palette de 45 sacs de 33 kg
Code	L10028A5113

(1) Locaux classés EB+ privatif selon le Cahier CSTB 3567 avril 2001

(2) A compter de la date de fabrication inscrite sur le sac, dans son emballage d'origine fermé et protégé de l'humidité.



ENVIRONNEMENT & SANTÉ

- A base de gypse naturel extrait et transformé en France 
- Très faible niveau d'émissions en polluants volatils dans l'air intérieur 
- Contribue à l'éco-conception des bâtiments*
- Inerte vis-à-vis du développement des moisissures

* Fiche de déclaration environnementale et sanitaire (FDES) disponible sur www.base-inies.fr

Déclaration environnementale consultable sur le site www.declaration-environnementale.gouv.fr



PLÂTRE
ALLÉGÉ DE
PROJECTION
PLÂTRE
POUR ENDUIRE

Lutèce®
Projection
33 Xpert



Crédit photo Architectes Crepain Binst Architecture / Luc Binst / photographe: Buitengewoon Belgisch Bouwen



IDÉAL POUR ...

- Enduire les murs ou plafonds intérieurs, droits ou courbes, grâce à sa souplesse d'application.
- Réaliser vos projets des plus classiques aux plus contemporains en neuf ou en réhabilitation.
- Obtenir une finition inégalable conférée par un plâtre d'une blancheur inégalable.
- Les projets de bâtiments d'habitation ou établissements recevant du public.

Lutèce® Projection 33 Xpert

Plâtre à projeter allégé monocouche pour l'enduisage des murs, doublages et plafonds intérieurs

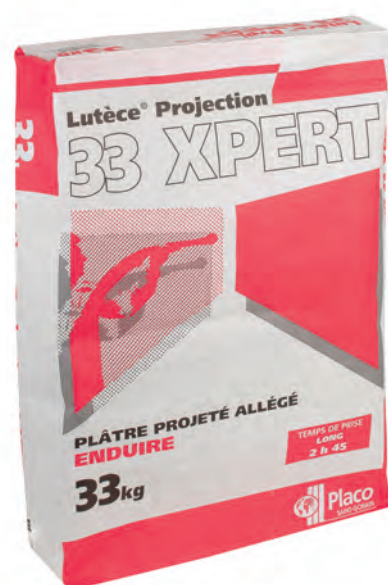


DESCRIPTION

Dernière génération de plâtre allégé naturel à mettre en œuvre avec une machine de projection, il permet de réaliser tous types d'enduisage intérieur dans les bâtiments résidentiels ou non résidentiels.

Il répond aux exigences du référentiel Excell zone verte niveau gold. Sa formule allégée permet un travail aisé quel que soit le support pour une finition parfaite et un séchage rapide (env. 2 semaines).

Conformément au DTU 25.1 le Lutèce® projection 33 Xpert permet de réaliser l'enduisage des pièces sèches comme des pièces humides⁽¹⁾.



+ PRODUIT

- Rendement élevé
 - Très souple lors des premières phases de travail.
- Application possible sur supports non visés par le DTU 25.1 (carreaux de terre cuite à parements lisses et plaque de plâtre verticale) selon l'Avis Technique Lutèce® Contact Plus

CARACTÉRISTIQUES

DTU de référence	DTU. 25.1 et Avis Technique 9/09-888
Classification selon EN 13279	B4/50/2
Taux de gâchage (Eau/Plâtre)	A consistance soit ≈ 68% (≈22l/33kg)
Temps d'utilisation	2 h 45
Consommation	Environ 8,3 kg/m ² /cm _{ép}
Délai de recouvrement	En moyenne 2 semaines selon la saison et l'aération des locaux
Dureté	> 65 Shore C
Conservation ⁽²⁾	4 mois
Euroclass	A1
Conditionnement	PaLETTE de 45 sacs de 33 kg
Code	L10028A5113

(1) Locaux classés EB+ privatif selon le Cahier CSTB 3567 avril 2001

(2) A compter de la date de fabrication inscrite sur le sac, dans son emballage d'origine fermé et protégé de l'humidité.

ENVIRONNEMENT & SANTÉ

- A base de gypse naturel extrait et transformé en France 
- Très faible niveau d'émissions en polluants volatils dans l'air intérieur 
- Contribue à l'éco-conception des bâtiments*
- Inerte vis-à-vis du développement des moisissures

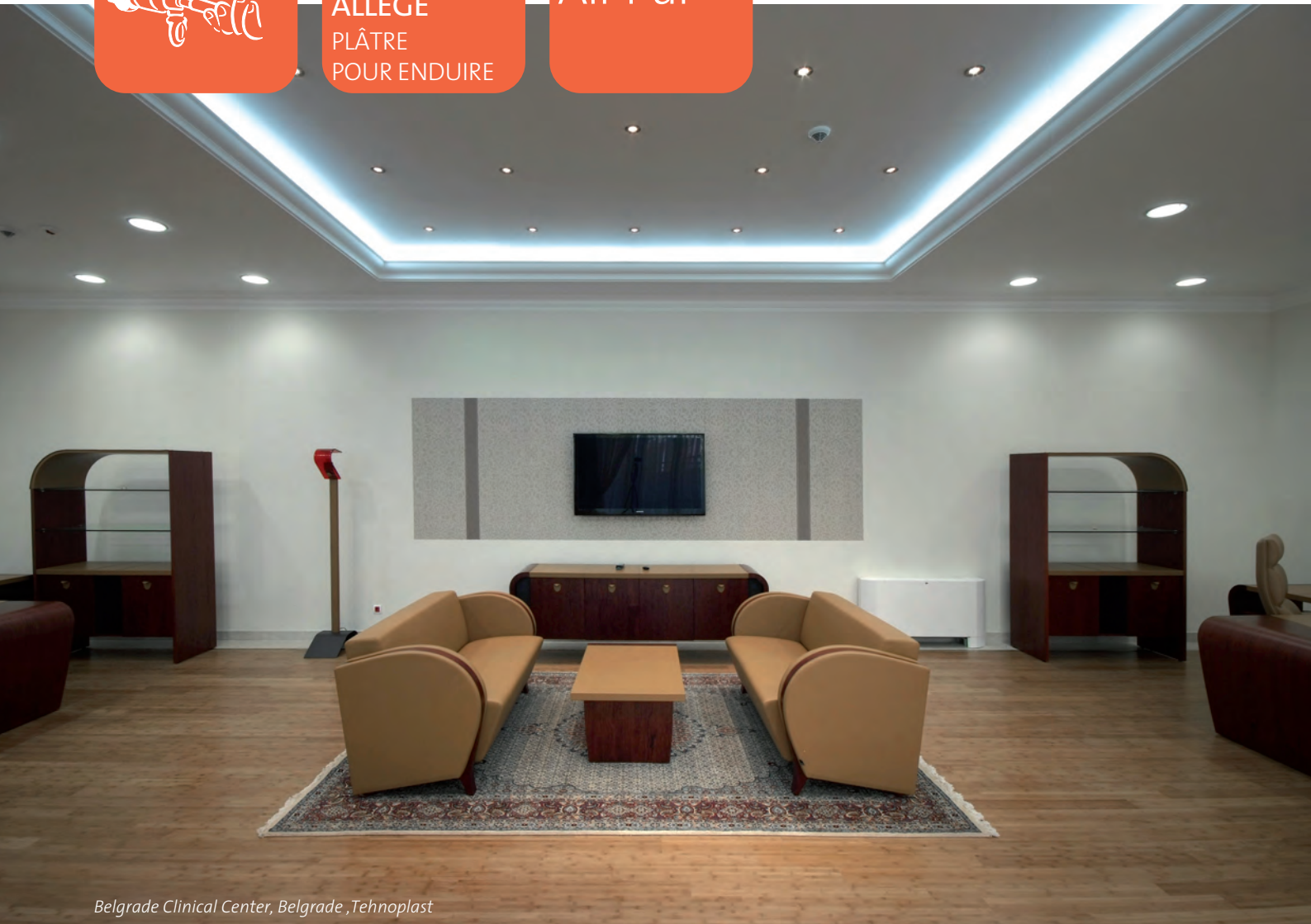
* Fiche de déclaration environnementale et sanitaire (FDES) disponible sur www.base-inies.fr

Déclaration environnementale consultable sur le site www.declaration-environnementale.gouv.fr



PLÂTRE À
PROJETER
ALLÉGÉ
PLÂTRE
POUR ENDUIRE

Lutèce®
Air'Pur®



Belgrade Clinical Center, Belgrade, Tehnoplast



IDÉAL POUR ...

- Allier la finition inégalable du plâtre à une technologie innovante qui élimine 70% de certains Composés organiques volatils (COV) présents dans l'air intérieur grâce à la technologie Activ'Air®.
- Réaliser des intérieurs des plus classiques aux plus contemporains en neuf ou rénovation.

Lutèce Air'Pur®



Plâtre à projeter allégé monocouche pour l'enduisage des murs, doublages et plafonds intérieurs intégrant la technologie Activ 'Air® qui agit sur la qualité de l'air intérieur



DESCRIPTION

Lutèce Air'Pur® allie les performances de notre dernière génération de plâtre projeté à la technologie innovante **Activ'Air®** pour donner naissance au premier plâtre projeté qui élimine jusqu'à 70% de certains COV⁽¹⁾ présents dans l'air intérieur.

Conformément au DTU 25.1 le Lutèce® Air'Pur® permet de réaliser l'enduisage des pièces sèches comme des pièces humides⁽²⁾.

+ PRODUIT

- Rendement, facilité de mise en œuvre et blancheur identique à notre meilleur plâtre projeté
Application possible sur supports non visés par le DTU 25.1 (carreaux de terre cuite à parements lisses et plaque de plâtre verticale) avec l'utilisation du primaire Lutèce® Contact Plus).

CARACTÉRISTIQUES

DTU de référence	DTU 25.1 et avis technique 9/09-888
Classification selon EN 13279	B4/50/2
Taux de gâchage (Eau/Plâtre)	A consistance soit ≈ 70% (≈17,5l/ 25kg)
Temps d'utilisation	2 h 45
Consommation	8,3 kg/m ² /cm _{ép}
Délai de recouvrement	Dès que le plâtre est sec. En moyenne 2 semaines selon la saison et l'aération des locaux
Dureté	> 65 Shore C
Conservation ⁽²⁾	6 mois
Euroclass	A1
Conditionnement	Palette de 50 sacs de 25 kg
Code	L10014A4220



ENVIRONNEMENT & SANTÉ

- A base de gypse naturel extrait et transformé en France
- Très faible niveau d'émissions en polluants volatils dans l'air intérieur
- Contribue à l'éco-conception des bâtiments*
- Inerte vis-à-vis du développement des moisissures

* Fiche de déclaration environnementale et sanitaire (FDES) disponible sur www.base-inies.fr

Déclaration environnementale consultable sur le site www.declaration-environnementale.gouv.fr

(1) Composés organiques volatils

(2) Locaux classés EB+ privatif selon le Cahier CSTB 3567 avril 2001

(3) A compter de la date de fabrication inscrite sur le sac, dans son emballage d'origine fermé et protégé de l'humidité.

Rapports : Eurofins n° 767353-54A – CSTB SB-09-009 (norme ISO 16000)



PLÂTRE
MANUEL
PLÂTRE
DE FINITION

Lutèce®
Finition



Villa 'De Maze' - Wassenaar Netherlands - Dennis Van Helmond de Ridder



IDÉAL POUR ...

- La finition manuelle des plâtres projetés et manuels allégés.

Lutèce® Finition

Plâtre surfon manuel pour la finition des plâtres allégés



DESCRIPTION

Le plâtre **Lutèce® finition** est un plâtre surfon utilisé pour la finition des plâtres allégés, il évite la phase de feutrage. Il permet d'obtenir une finition d'une blancheur et d'une finesse inégalable.

+ PRODUIT

- Application manuelle
- Très haute blancheur
- Finition lisse et fine.



CARACTÉRISTIQUES

DTU de référence	DTU 25.1
Classification selon EN 13279	C6/20/2
Taux de gâchage (Eau/Plâtre)	A consistance soit ≈ 70% (≈17,5l/ 25 kg)
Temps d'utilisation	Environ 1 h
Consommation	≈ 300 g/m ² (pour 2 passes)
Délai de recouvrement	Dès que le plâtre est sec. En moyenne 2 semaines selon la saison et l'aération des locaux
Conservation ⁽¹⁾	4 mois
Euroclass	A1
Conditionnement	Palette de 48 sacs de 25 kg
Code	L40575A4120

(1) à compter de la date de fabrication inscrite sur le sac, dans son emballage d'origine fermé et protégé de l'humidité.



ENVIRONNEMENT & SANTÉ

- A base de gypse naturel extrait et transformé en France 
- Très faible niveau d'émissions en polluants volatils dans l'air intérieur 
- Contribue à l'éco-conception des bâtiments*
- Inerte vis-à-vis du développement des moisissures

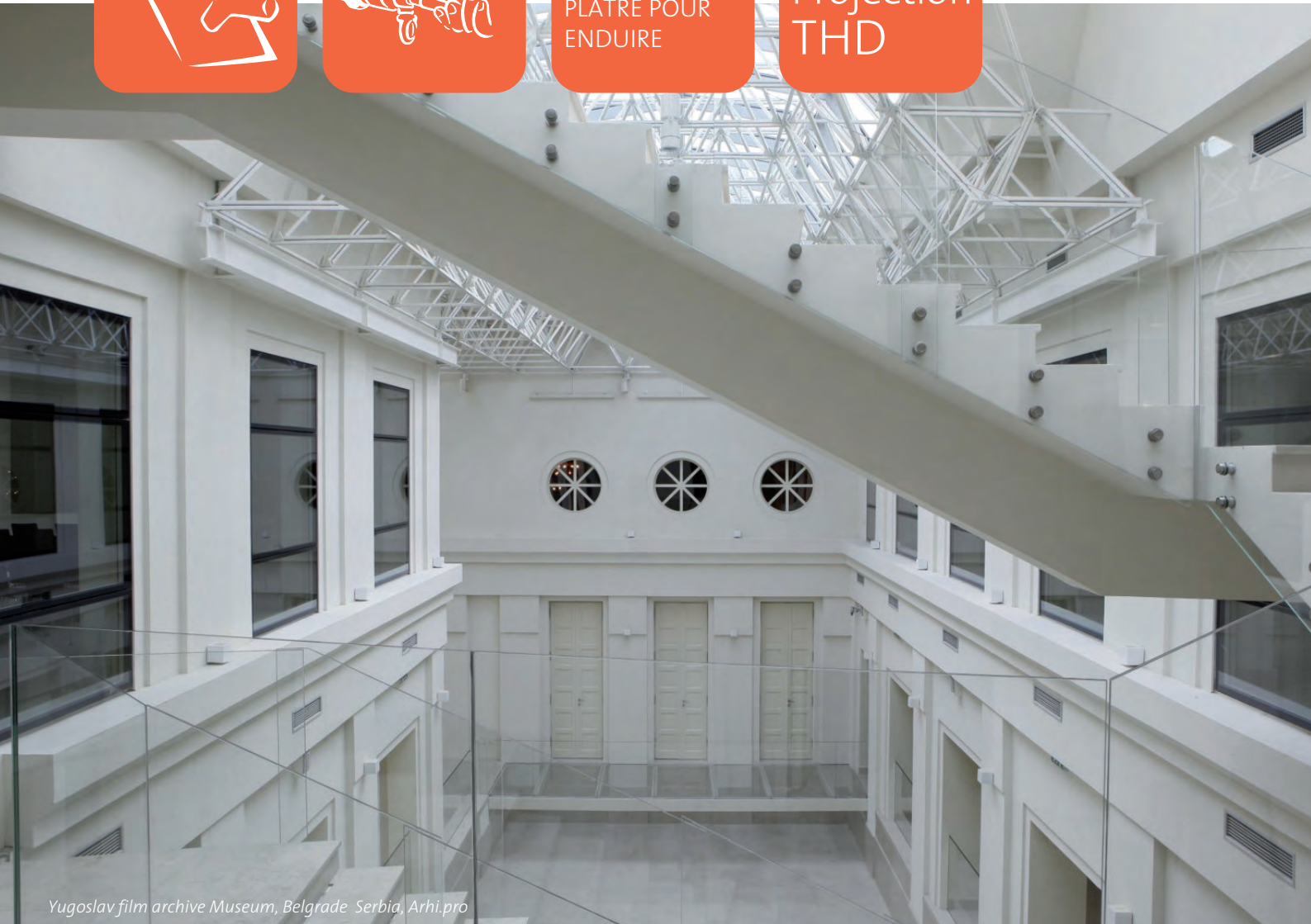
* Fiche de déclaration environnementale et sanitaire (FDES) disponible sur www.base-inies.fr

Déclaration environnementale consultable sur le site www.declaration-environnementale.gouv.fr



PLÂTRE
À PROJETER
PLÂTRE POUR
ENDUIRE

Lutèce®
Projection
THD



Yugoslav film archive Museum, Belgrade Serbia, Arhi.pro



IDÉAL POUR ...

- L'enduisage des locaux soumis à un passage intense où une très haute dureté est nécessaire
- Réaliser une finition traditionnelle en plâtre avec une haute résistance superficielle

Lutèce® Projection THD

Plâtre à projeter monocouche pour l'enduisage des murs, doublages et plafonds intérieurs



DESCRIPTION

Le plâtre **Lutèce® Projection THD** est un plâtre projeté traditionnel monocouche. Il permet de réaliser l'enduisage des supports qui nécessitent une dureté superficielle accrue (ERP, circulation, ...)

Conformément au DTU 25.1 le Plâtre Lutèce® projection THD permet de réaliser l'enduisage des pièces sèches comme des pièces humides⁽¹⁾.

+ PRODUIT

- Application manuelle ou par projection mécanique
- Très haute dureté
- Excellent rendu de finition

CARACTÉRISTIQUES

DTU de référence	DTU 25.1
Classification selon EN 13279	B7/50/6
Taux de gâchage (Eau/Plâtre)	A consistance soit ≈ 50% (≈20 l/40 kg)
Temps d'utilisation	2h45
Consommation	Environ 12 kg/m ² /cm _{ép}
Délai de recouvrement	En moyenne 4 semaines selon la saison et l'aération des locaux.
Dureté	> 85 Shore C
Conservation ⁽²⁾	6 mois
Euroclass	A1
Conditionnement	Palette de 63 sacs de 25 kg
Code	L10022A6110

(1) Locaux classés EB+ privatif selon le Cahier CSTB 3567 avril 2001

(2) A compter de la date de fabrication inscrite sur le sac, dans son emballage d'origine fermé et protégé de l'humidité.



ENVIRONNEMENT & SANTÉ

- A base de gypse naturel extrait et transformé en France 
- Très faible niveau d'émissions en polluants volatils dans l'air intérieur 
- Contribue à l'éco-conception des bâtiments*
- Inerte vis-à-vis du développement des moisissures

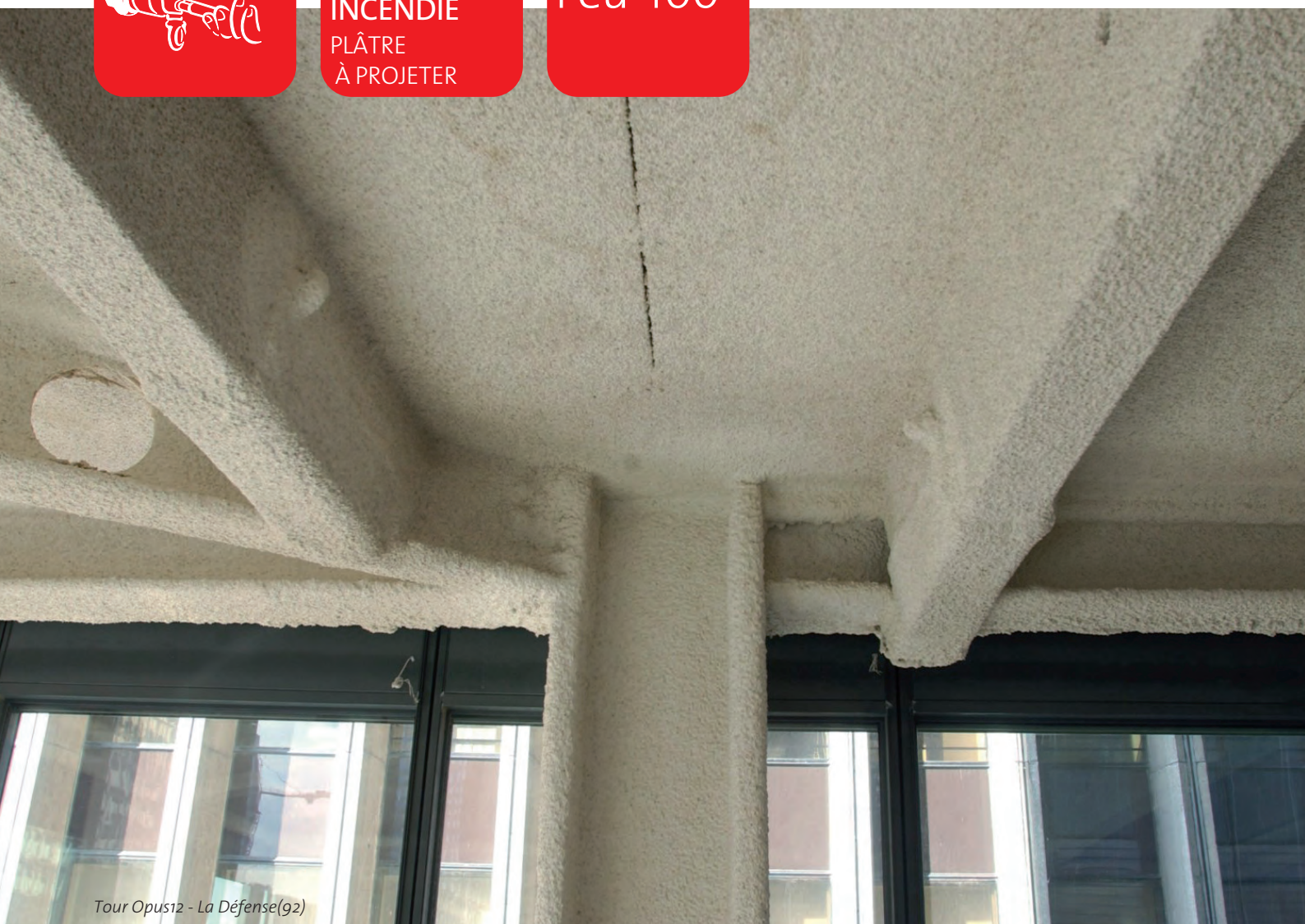
* Fiche de déclaration environnementale et sanitaire (FDES) disponible sur www.base-inies.fr

Déclaration environnementale consultable sur le site www.declaration-environnementale.gouv.fr



PLÂTRE DE
PROTECTION
INCENDIE
PLÂTRE
À PROJETER

Lutèce®
Feu 400



Tour Opus12 - La Défense(92)



IDÉAL POUR ...

- La protection des structures bois, plancher collaborant, structures béton ou métalliques
- Une protection incendie par projection, alliant performances et légèreté.

Lutèce® Feu 400

Plâtre à projeter à base de plâtre et vermiculite destiné à la protection incendie des structures béton, bois et métalliques



DESCRIPTION

Plâtre à projeter à base de plâtre et de vermiculite dédié à la protection incendie.

L'application avec une machine de projection du plâtre Lutèce® Feu 400 permet d'épouser toutes les formes architecturales. Le plâtre Lutèce® feu 400 peut être laissé brut.

Se reporter aux différents procès-verbaux pour les détails de mise en œuvre.

+ PRODUIT

- Facile et rapide à mettre en œuvre par projection
- Assure une protection durable
- Solution légère et durable

CARACTÉRISTIQUES

DTU de référence	DTU 27.2
Classification selon EN 13279	C5/20
Taux de gâchage (Eau/Plâtre)	A consistance
Temps d'utilisation	≈ 1 h 25
Consommation	4 kg/m ² /cm _{ép}
Délai de recouvrement	Dès que le plâtre est sec. En moyenne 3 semaines selon la saison et l'aération des locaux.
Dureté	400 kg/m ²
Conservation ⁽¹⁾	12 mois
Euroclass	A1
Conditionnement	Palette de 18 sacs de 20 kg
Code	L10022A6110

(1) à compter de la date de fabrication inscrite sur le sac, dans son emballage d'origine fermé et protégé de l'humidité.



Protection des structures métalliques par projection directe pour une température d'acier de 450°C PV EFR-16-001148							
Classement	Massivité de la structure métallique (m ²)						
	100	150	200	250	300	350	
Protection incendie	R 30	15 mm	15 mm	15 mm	16 mm	18 mm	20 mm
	R 60	17 mm	23 mm	28 mm	31 mm	34 mm	37 mm
	R 90	27 mm	34 mm	40 mm	43 mm	46 mm	49 mm
	R 120	35 mm	43 mm	49 mm	53 mm	56 mm	58 mm
	R 180	48 mm	57 mm	62 mm	66 mm	68 mm	70 mm
	R 240	58 mm	66 mm	71 mm	74 mm	76 mm	77 mm

Les épaisseurs communiquées dans le tableau sont données pour une température de 450°C. Pour des températures de 500 et 550°C se référer au PV.

Structure Béton et planchers mixtes collaborants			
Classement	Dalle béton isostatique ép. 12 cm enrobage de fer inconnu PV 11-A-018	Poutre béton rectangulaire (largeur > 150 mm) enrobage de fer inconnu PV 11-A-018	Plancher mixte collaborant (ép. > 10 cm) PV 11-A-019 Lutèce® Feu 400 + Viprimer
R(EI)* 30	-	-	23 mm
R(EI)* 60	8 mm	12 mm	23 mm
R(EI)* 90	8 mm	21 mm	23 mm
R(EI)* 120	8 mm	55 mm	-
R(EI)* 180	20 mm	55 mm	-

*(EI) ne concerne pas les structures.

Plancher bois sur treillis métallique / PV 08-A-217	
Classement	Plancher bois
REI 60	26 mm
REI 90	36 mm
REI 120	42 mm

Se reporter aux PV pour les détails constructifs.

* Fiche de déclaration environnementale et sanitaire (FDES) disponible sur www.base-inies.fr

Déclaration environnementale consultable sur le site www.declaration-environnementale.gouv.fr

☎ Contacter le 0825 023 023 (0.15€TTC/min) pour plus de renseignements concernant les procès-verbaux



PLÂTRE DE
PROTECTION
INCENDIE
PLÂTRE
À PROJETER

Lutèce®
Flam



Eglise évangéliste à Montbéliard, Entreprise Dufour



IDÉAL POUR ...

- Réaliser la protection incendie de supports bois ou béton
- Allier à la protection incendie une finition plâtre traditionnelle.

Lutèce® Flam

Plâtre à projeter allégé monocouche participant à la protection incendie des supports bois ou béton



DESCRIPTION

Plâtre à projeter allégé ne contenant pas de fibres qui participe à la résistance au feu des structures béton (neuf ou ancien) et des planchers bois. Il peut être laissé brut de projection ou lissé.

+ PRODUIT

- Facile et rapide à mettre en œuvre par projection
- Assure une protection durable
- Permet de réaliser une finition plâtre traditionnelle.

CARACTÉRISTIQUES

DTU de référence	DTU 25.1 et 27.2
Classification selon EN 13279	C5/20
Taux de gâchage (Eau/Plâtre)	A consistance ≈ 68% (soit ≈ 22l/ 33kg)
Temps d'utilisation	2 h 45
Consommation	Environ 8,6 kg/m ² /cm _{ép}
Délai de recouvrement	0,2 W/mK
Dureté	> 65 Shore C
Conservation ⁽¹⁾	4 mois
Euroclass	A1
Conditionnement	Palette de 45 sacs de 33 kg
Code	L40555A5120

(1) à compter de la date de fabrication inscrite sur le sac, dans son emballage d'origine fermé et protégé de l'humidité.



ENVIRONNEMENT & SANTÉ

- A base de gypse naturel extrait et transformé en France 
- Très faible niveau d'émissions en polluants volatils dans l'air intérieur 
- Contribue à l'éco-conception des bâtiments*
- Inerte vis-à-vis du développement des moisissures

* Fiche de déclaration environnementale et sanitaire (FDES) disponible sur www.base-inies.fr

Déclaration environnementale consultable sur le site www.declaration-environnementale.gouv.fr

Contactez le 0825 023 023 (0,15€TTC/min) pour plus de renseignements concernant les procès-verbaux

Le plâtre : une infinité d'applications

Répondre aux enjeux des réglementations thermiques

Pour répondre aux nouvelles exigences de l'étanchéité à l'air dans l'habitat, Placo® a innové avec Aéroblue®, le **premier revêtement technique intérieur pour une étanchéité à l'air des murs** simple, facile et performante.

Allier la plaque de plâtre au plâtre : la plaque Gyplat™

Recouvert d'un carton permettant une adhérence maximale, la plaque Gyplat™ permet une **projection directe du plâtre** sans faire usage d'une résine d'accrochage.

Permettre l'adhérence des plâtres sur des supports absorbants ou lisses

Pour aller plus loin que les supports traditionnels ou pour éviter l'apparition de spectre : Le primaire d'accrochage **Lutèce® Contact Plus** et le régulateur de fond **Lutèce® régulateur de fond** permettent de réaliser des **applications hors du domaine traditionnel et d'éviter l'apparition des spectres de joints** en stabilisant les supports avant enduisage.

Créer des ouvrages décoratifs en staff, stuc,... avec des plâtres à mouler

Les plâtres Molda® vous offrent une gamme de plâtre à mouler pour le staff, le GRG, la décoration et le statuaire.

• Le stuc, la beauté de la pierre, du marbre, associé à la chaleur du plâtre.

Le stuc est le précurseur du staff, il est constitué de plâtre, de colorants et de charges minérales (sables, poudre de marbre chaux...). Une fois appliqué, ce mélange permet la réalisation de parfaites imitations de pierre et de marbre.

• **Le staff** est un ouvrage en **plâtre renforcé obtenu par un moulage** de plâtre dédié (type C1 selon la Norme EN 13279) avec une armature organique (filasse, jute,...), minérale (fibre, mat de verre,...) ou métallique (grillage, lattis,...).

Les moulages en staff permettent la réalisation d'ouvrages très divers allant d'ouvrages pour l'architecture intérieure (plafonds à caisson, voutes,...) à des ouvrages à fonctions techniques (gainés d'évacuation de fumées, ..) en passant par la réalisation de plaques en staff pour la réalisation de plafonds suspendus plans.

Les ouvrages en staff peuvent **assurer des fonctions de décoration, d'isolation ou de correction acoustique, de protection contre le feu** d'éléments de structure dans un bâtiment, ... Ils peuvent être réalisés dans des bâtiments neufs ou existants, tant à l'intérieur qu'à l'extérieur (plafonds de péristyle ou de passages couverts réalisés à l'abri de l'action directe de l'eau).

• **Le plâtre GRG** (Glass Reinforced Gypsum) est un **plâtre renforcé avec un mat de verre**. Il a une densité comprise entre 8 et 9 kg/m², contre 14kg/m² pour le staff traditionnel. Il permet la fabrication de panneaux allant jusqu'à 7 m², avec une épaisseur de 4 à 7 mm. Il offre une bonne résistance aux coups et rayures (dureté > 80 shore D), tout en apportant une finition haut de gamme propre aux ouvrages en staff.

Textes de référence des ouvrages staff :

DTU 25.51 : Travaux de bâtiment, mise en œuvre des ouvrages en staff traditionnel

EN 13815 :2006 : Produits en staff définitions, prescriptions et méthodes d'essai

NF EN 15319 :2007 : Principes généraux de conception des ouvrages en staff

FD CEN/TR 16239 :2011 : règles d'exécution des ouvrages en staff.



1

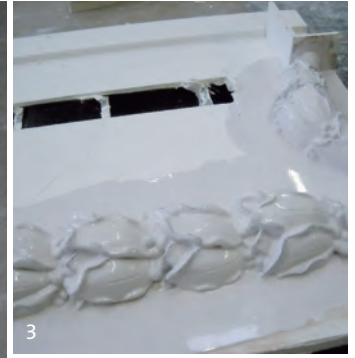


2

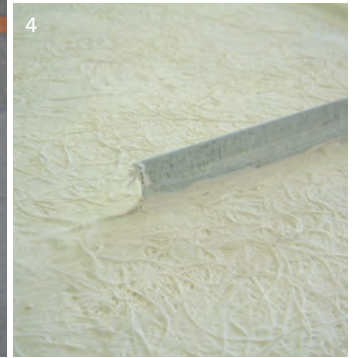
1 & 2 projection du revêtement technique Aéroblue®

3 & 5 Réalisation d'ouvrages en staff - Grand Grand Palais Paris - Entreprise SOE Stuc et Staff (75)

4 & 6 Réalisation d'ouvrage en GRG - Aviator Hotel Farnborough - Gillespie UK Ltd.



3



4



5



6



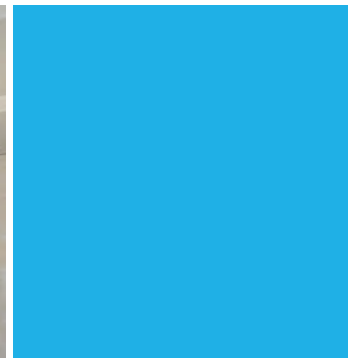
8

7 projection de Lutèce® Régulateur de fond sur un mur en béton cellulaire

8 & 9 réalisation d'un ouvrage en Stuc - Escalier des Bureaux LCL Paris - Entreprise SOE Stuc et Staff (75)



7



9



PLÂTRE
À MOULER

Molda®



Grand Palais (75) - Entreprise SOE Stuc et Staff (75)



IDÉAL POUR RÉALISER...

- Des ouvrages en staff pour la décoration, la protection incendie
- Des moulages (maquette, statues, figurines,...)
- Des stucs marbre ou stuc pierre.

La gamme Molda®

	Description	+ Produit	Utilisation					DLU *
			Staff	GRG / PMGRG	Moulage	Stuc	Sculpture	
Molda® 3 Normal	Plâtre onctueux pour le moulage des éléments décoratifs et la sculpture. Prise rapide pour le polochonnage. Facile à mélanger, à couler et démouler. Finition lisse.	Plâtre non formulé idéal pour le staff. Bonne reproduction des détails, Granulométrie fine.	✓	-	✓	-	-	10 mois
Molda® Dur	Plâtre fin de haute dureté adapté aux travaux de décoration, de sculpture et stuc. Très fin pour une finition de qualité. Reproduction précise des détails.	Très bonne reproduction des détails. Dureté et résistance mécanique obtenues rapidement après la prise du plâtre.	✓	-	✓	✓	✓	10 mois
Molda® Duo	Plâtre très fin et dur à prise progressive pour travaux de staff. Plâtre dur adapté au trainage. Démoulage rapide.	Consistance de travail immédiate (pas de temps d'attente). Prise progressive adaptée aux travaux de trainage, staff. Bonne reproduction des détails.	✓	-	✓	-	-	8 mois
Molda® 3 Fin	Plâtre très fin à faible expansion pour travaux de modelage.	Plâtre très fin Idéal pour le staff. Reproduction des détails très fine.	✓	-	✓	-	-	10 mois
Molda® Super	Plâtre dur avec une bonne fiabilité dimensionnelle pour fabrication d'éléments exposés aux chocs.	Très fin. Faible demande en eau naturelle. Dureté naturelle une fois prise.	-	-	-	✓	-	8 mois
Molda® Extra Dur	Plâtre à très haute dureté qui se caractérise par une très grande finesse et de faibles variations dimensionnelles.	Excellent reproduction des détails. Très forte dureté et résistance mécanique obtenues rapidement après la prise du plâtre.	-	-	-	-	✓	10 mois
Molda® System S	Plâtre de moulage dont l'armature élémentaire est en fibre de verre plâtre à temps de prise court.	Bonne reproduction des détails. Très bonne résistance de surface et excellentes propriétés mécaniques.	-	✓	-	-	-	10 mois
Molda® System L	Plâtre de moulage dont l'armature élémentaire est en fibre de verre plâtre à temps de prise long.	Idem Molda® System S+. Temps de prise long permettant la réalisation de grandes pièces.	-	✓	-	-	-	10 mois

*Date Limite d'Utilisation en palettes houssées



PLÂTRE
À MOULER

Molda®



Musée des beaux-arts de Dijon(21) - Atelier Rouveure-Marquez (69)



IDÉAL POUR RÉALISER...

- Des ouvrages légers, esthétiques et techniques
- En atelier des moulages d'épreuve ou pour le trainage
- Le jointoiement ou le polochonnage sur chantier.

La gamme Molda®

Informations techniques

	Densité apparente	Rapport de gâchage conseillé (en poids)	fluidité (anneau Vicat (cm))	Début de prise (couteau) ebn min	Fin de prise (40 Shore A) en min	Expansion linéaire à 2h	Dureté Shone D	Dureté Brinell (sec) en MPA	Résistance à la flexion (sec) en MPA	Résistance à la compression en MPA	Classement selon EN 13279:2008	Code article
Molda® 3 Normal	0,6	1,55 :1	18	17	39	0,19%	50	24	5	14	C1	L10035A4320
Molda® Dur	0,75	1,95 :1	18	13	33	0,27%	60	39	11	22	C1	L10039A4120
Molda® Duo	0,65	1,55 :1	16	15	31	0,27%	65	40	9	23	C1	L10134A4120
Molda® 3 Fin	0,56	1,5 :1	18	17	46	0,17%	50	22	4	14	C1	L10033A4120
Molda® Super	1,1	2,55 :1	18,5	13	35	0,35%	75	65	17,5	35	C1	L10034A4120
Molda® Extra Dur	1,1	2,55 :1	17,5	10	25	0,10%	75	65	17,5	35	C1	L20128A4120
Molda® System S	1,1	2,8 :1	18	25	35	0,35%	85	120	22	44	C1	L10266A4320
Molda® System L	1,1	2,8 :1	18,5	50	60	0,35%	85	120	22	44	C1	L10267A4320



An international bank London - Celtic contractorsLtd - Architecte SheppardRobson



Bureau place de L'opéra - LPPDS (91)



SYSTÈME
ASSOCIÉ
REVÊTEMENT
TECHNIQUE

Aéroblue®



Maison- Sourdon(17), entreprise Douzille



IDÉAL POUR ...

- Renforcer l'étanchéité à l'air des murs maçonnés
- Pérenniser l'étanchéité à l'air des jonctions menuiserie/maçonnerie, plafond/maçonnerie

Aérobblue®

Revêtement technique à base de gypse qui permet de renforcer les performances d'étanchéité à l'air des bâtiments.



DESCRIPTION

Le revêtement technique intérieur Aérobblue® renforce les performances d'étanchéité à l'air avant la pose de l'isolation intérieure (doublage collé ou sur ossatures). Il peut être projeté sur différents supports tels que briques de structure, parpaings, béton cellulaire, béton banché ainsi que sur les contours des menuiseries bois, PVC et aluminium*. La projection se fait en 2 passes frais dans le frais avec renforcement des points singuliers par une bande en fibre de verre noyée dans le revêtement technique.

CARACTÉRISTIQUES

Avis technique de référence	9/12-954
Classification selon EN 13279	C6/50/2
Machine d'application	PFT Ritmo, Serva Mini-Max®, Euromair Mixpro 14 ou machine équivalente
Temps d'utilisation	1h
Consommation	5,5 kg/m ² /5 mm d'épaisseur
Épaisseur d'application	5 mm (en 2 passes frais dans le frais)
Délai de recouvrement	48 h (selon la saison et l'aération des locaux)
Type d'isolation	Doublages collés ou sur ossature (dans le cas des isolants en laine minérale prévoir un pare-vapeur)
Classement au feu	A1
Coefficient de résistance à la diffusion de vapeur d'eau	$\mu = 6$
Résistance à la diffusion de vapeur d'eau	Sd = 0,03 m (pour une épaisseur de 5 mm)
Conservation ⁽²⁾	6 mois
Conditionnement	Palette de 50 ou 25 sacs de 25 kg
Code	L10319A4121 / L10319A4122

(1) Pour les menuiseries aluminium, appliquer au préalable le primaire d'accrochage Lutèce® Contact Plus ; Par temps très chaud ou sur des supports très absorbants, traiter au préalable le fond avec Lutèce® Régulateur de fonds. -
(2) A compter de la date de fabrication inscrite sur le sac, dans son emballage d'origine fermé et protégé de l'humidité.

+ PRODUIT

- Renforce les performances d'étanchéité à l'air des doublages collés ou sur ossatures
- Traite simultanément les murs maçonnés et les jonctions menuiseries/maçonnerie et plafond/maçonnerie
- S'utilise sur tous supports maçonnés

ENVIRONNEMENT & SANTÉ

- A base de gypse naturel extrait et transformé en France 
- Très faible niveau d'émissions en polluants volatils dans l'air intérieur 
- Contribue à l'éco-conception des bâtiments*
- Inerte vis-à-vis du développement des moisissures

* Fiche de déclaration environnementale et sanitaire (FDES) disponible sur www.base-inies.fr

Déclaration environnementale consultable sur le site www.declaration-environnementale.gouv.fr

Contactez le 0825 023 023 (0.15€TTC/min) pour plus de renseignements concernant les procès-verbaux



SYSTÈME
ASSOCIÉ
PLAQUE
À ENDUIRE

Gyplat™



Eglise de Saint-Bomer les forges (61) - Entreprise Alain-Roux



IDÉAL POUR ...

- Réaliser des plafonds prêts à enduire en maison individuelle, bureaux, magasin, restaurant en neuf ou en rénovation
- Créer des supports à enduire droits ou courbes sur ossatures bois ou métalliques
- Réaliser des plafonds prêts à enduire dans des pièces sèches comme des pièces humides.

Gyplat™

Le système Gyplat™ permet de réaliser des plafonds suspendus droits, sous rampants ou courbes prêts à enduire dans des bâtiments d'habitation ou petits établissements recevant du public



DESCRIPTION

Le système Gyplat™ est constitué de plaques de plâtre à enduire de largeur 400 ou 600 mm, d'une bande adhésive Gyplat™ tape pour le traitement des joints des plaques, de pointes et de clips de joint. Le système Gyplat™ permet la réalisation de plafonds prêts à enduire dans toutes les zones de sismicité de France métropolitaine conformément aux prescriptions de l'avis technique 9/14-990.

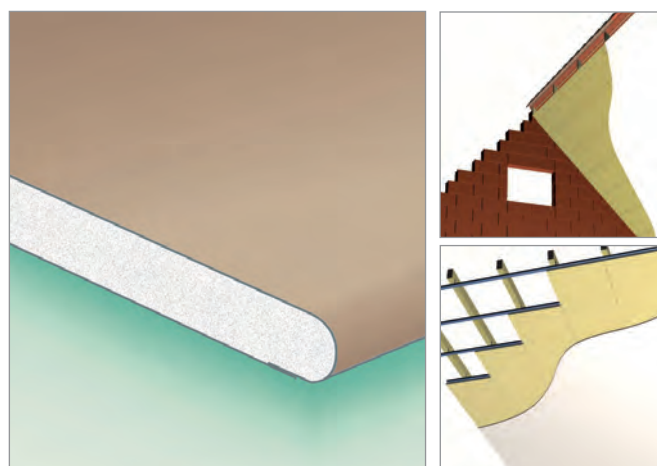
+ PRODUIT

- A associer avec la bande à joint autocollante Gyplat™ Tape pour le traitement rapide des joints de plaque
- Compatible avec tous les plâtres projetés allégés de la gamme Lutèce®.

MISE EN ŒUVRE

La mise en œuvre se fera conformément à l'Avis Technique. L'entraxe maximum des ossatures ou du solivage sera de 500 mm (solive de largeur min 75 mm).

Type de fixation et entraxe				
Type de fixation	Vis TTPC 25	Vis TTPC 45	Pointes Gyplat™	Agrafes
Plancher ou solivage bois				
Gyplat™ 400		Entraxe max 120 mm	Entraxe max 90 mm	Entraxe max 80 mm
Gyplat™ 600				
Plancher ou solivage bois				
Gyplat™ 400/600	Entraxe max 120 mm			



DTU de référence	Avis technique 9/14 - 990 et DTU 25.1
Type de plaque	P
Epaisseur de plaques	9,5 mm
Largeur et longueur des plaques	400 mm Longueur 1200 mm ou 1500 mm 600 mm Longueur 2000 mm
Poids des plaques	6,8 kg/m ² (400 mm) 8,1 kg/m ² (600 mm)
Plaque à enduire Gyplat™	Gyplat™ 400/1200 - Po4941200 Palette de 234 plaques Gyplat™ 400/1500 - Po4941500 Palette de 234 plaques Gyplat™ 600/2000 - Po4962000 Palette de 132 plaques
Bande à joint autocollante	Gyplat™ Tape rouleau de 50 m H83480000 - Carton de 8 rouleaux
Pointe (Solivage bois)	Point Gyplat™ Tel 30 x 3 - H81910000
Clip pour aboutage des plaques	Clip de joint R 111-H81650000 Cartons de 100 clips

* Fiche de déclaration environnementale et sanitaire (FDES) disponible sur www.base-inies.fr

Déclaration environnementale consultable sur le site www.declaration-environnementale.gouv.fr

(1) Locaux classés EA, EB ou EB+ privatif selon le Cahier CSTB 3567 avril 2001

Consulter l'intégrale Placo® ou contacter le 0825 023 023 (0,15€TTC/min) pour plus d'information sur le système et sur l'utilisation de Gyplat™ en cloison.

Lutèce® Régulateur de fonds

Primaire de traitement des supports très absorbants ou hétérogènes



DESCRIPTION

Le primaire Lutèce® régulateur de fonds est destiné au traitement des supports présentant une absorption d'eau élevée ou hétérogène avant enduisage au plâtre. Il permet de stabiliser les fonds par imprégnation ; les plâtres deviennent plus faciles à travailler sur les supports très absorbants et l'apparition des spectres de joints est évitée. L'utilisation du primaire Lutèce® régulateur de fonds est fortement recommandée avant tout enduisage pour tous supports très absorbants tels que le béton cellulaire ou briques de terre-cuite de type "Monomur".

+ PRODUIT

- Simple : application au pulvérisateur
- Rapide : recouvrable après 4 heures
- Compatible avec tous les plâtres de la gamme Lutèce® et le revêtement technique Aéroblue®.



Couleur	Incolore
Délai de recouvrement	Entre 4h et 48h (conditions normales de température et de ventilation)
Application	Pulvérisateur, à la brosse ou au rouleau
Température d'application	Entre +5°C et +30°C ne pas appliquer sur des supports gelés
Rendement	≈ 40 à 70m ² par litre (selon dilution et support)
Dilution	1/5 ou 1/9 (régulateur/eau) selon le type de support
Nettoyage	Nettoyage des outils à l'eau
Conservation	6 mois (dans son emballage fermé à l'abri du gel et de la chaleur)
Conditionnement	Bidon de 5 litres Palette de 96 bidons
Code	L80130D3000

Lutèce® Contact Plus

Résine d'accrochage pour renforcer l'adhérence des plâtres allégés sur des supports absorbants ou non



DESCRIPTION

Le primaire d'accrochage Lutèce® Contact Plus est destiné à favoriser l'adhérence des plâtres allégés Lutèce® sur des supports tel que les carreaux de terre cuite à parements lisses, les bétons lisses, les ouvrages verticaux en plaque de plâtre standard ...

La mise en œuvre du primaire d'accrochage Lutèce® Contact Plus doit être réalisée conformément aux recommandations de l'Avis Technique 9/09-888.

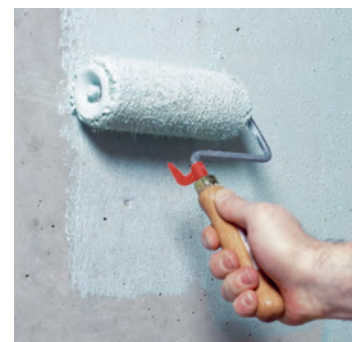
Le Lutèce® Contact Plus peut être aussi être utilisé dans le cadre l'Avis Technique du revêtement technique Aéroblue® pour favoriser l'accroche de l'Aéroblue® sur des menuiseries en aluminium.

Domaine d'emploi selon Avis technique 9/09-888

	Lutèce® 2000 C Lutèce® 2000 L		Lutèce® projection 33 X Lutèce® projection 33 X Plus Lutèce® Air'pur	
	Lutèce® Contact plus	Epaisseur d'enduit	Lutèce® Contact plus	Epaisseur d'enduit
Carreaux de terre cuite à parements lisses	OUI	3-25 mm	OUI	8-12 mm
Carreaux de plâtre	NON	8-12 mm	NON	8-12 mm
	OUI	3-25 mm		
Béton lisse	Conseillé ⁽¹⁾	8-12 mm	Conseillé ⁽¹⁾	8-12 mm
	OUI	3-25 mm		
Béton cellulaire	Conseillé ⁽²⁾	8-12 mm	Conseillé ⁽¹⁾	8-12 mm
	OUI	3-25 mm		
Plaque de plâtre standard (ouvrages verticaux)	OUI	3-25 mm	NON	8-12 mm

(1) en alternative aux solutions proposées dans la norme NF DTU 25.1 dans le cas de surface lisse

(2) pour faciliter l'application de l'enduit quel que soit son état de surface (de peu absorbant à très absorbant) et en fonction de l'état de surface recherché.



+ PRODUIT

- Application de plâtre en intérieur sur des supports non visés dans le DTU 25.1
- Améliore la travaillabilité des plâtres sur des supports très absorbants
- Evite les spectres de joints (Briques plâtrières ou de mur absorbantes...)

Texte de référence	Avis Technique 9/09-888
Couleur	Vert
Délai de recouvrement	Min 24h (conditions normales de température et de ventilation)
Application	au rouleau ou à la brosse
Température d'application	Entre +5°C et +30°C ne pas appliquer sur des supports gelés
Consommation	200 à 300 g/m ² (400 g/m ² sur béton cellulaire)
Nettoyage	Nettoyage des outils à l'eau
Conservation	6 mois (dans son emballage fermé à l'abri du gel et de la chaleur)
Conditionnement	Seau de 10 litres Palette de 52 seaux
Code	L40581DD320

Viprimer

Traitement des supports



DESCRIPTION

Le primaire d'accrochage Viprimer est à base d'émulsion de résine acrylique. Il est utilisable sur bacs aciers collab-orants de dalles mixtes coulées avec un béton dense avant la projection du Lutèce® Feu 400 (se référer aux dispositions du procès-verbal 11-A-019).

+ PRODUIT

- Produit à diluer 1-2 dans le cadre du procès-verbal 11-A-019.
- L'application manuelle à la brosse ou au rouleau.

Couleur	Bleu clair
Masse volumique	1,1-1,2 kg/l
pH	7,7-8
Rapport de dilution à l'eau	Utilisation comme apprêt : 1 part de Viprimer pour 2-5 parts d'eau Utilisation comme primaire d'accroche : 1 part de Viprimer pour 1-2 parts d'eau
Temps de recouvrement	Utilisation comme apprêt : attendre au moins 4 heures avant d'enduire Utilisation comme primaire d'accroche : projeter sur primaire frais
Température d'application	Entre + 5°C et + 30°C Ne pas appliquer sur des supports gelés
Rendement	Dilution 1 : 2 0.09l/m ² Viprimer (soit 167 m ² pour un seau de 15l) Dilution 1 : 3 0.05l/m ² Viprimer (soit 300 m ² pour un seau de 15l) Dilution 1 : 4 0.045l/m ² Viprimer (soit 333 m ² pour un seau de 15l)
Conditionnement	Seau de 15 litres
Conservation	24 mois (dans son emballage fermé à l'abri du gel et de la chaleur)
Code	L80150V0015

Placo® , l'esprit de service

Placoplatre® met à votre disposition une offre de services au plus près de vos attentes afin de mieux vous accompagner dans l'ensemble de vos projets.

LE SERVICE FORMATION



Le service formation vous propose des stages permettant de renforcer vos connaissances techniques et réglementaires et d'acquérir des nouvelles compétences dans une activité stratégique pour votre développement.

Exemples de formations dédiées au plâtre

- Les solutions d'étanchéité à l'air pour les parois maçonnées : le revêtement technique Aéroblue®.
- Mettre en œuvre un revêtement technique pour l'étanchéité à l'air Aéroblue®. L'application manuelle et mécanique des plâtres allégés.



Consulter le catalogue formation 2016 pour découvrir l'intégralité des stages de formation Placo®.

Renseignements et inscriptions :
service-formation@saint-gobain.com ou

N°Azur 0 810 440 440

PRIX D'UN APPEL LOCAL DEPUIS UN POSTE FIXE

L'ASSISTANCE TECHNIQUE



Placoplatre® propose une assistance technique dédiée à ses clients négociants aux prescripteurs et aux entreprises de pose.

L'équipe est à votre

disposition du lundi au jeudi de 8h à 12h et de 13h30 à 18h et le vendredi de 8h à 12h et de 13h30 à 17h.

Pour plus d'informations, contacter l'assistance technique :

N° Indigo 0 825 023 023

0,15 TTC / MN

LE CLUB PLACO®

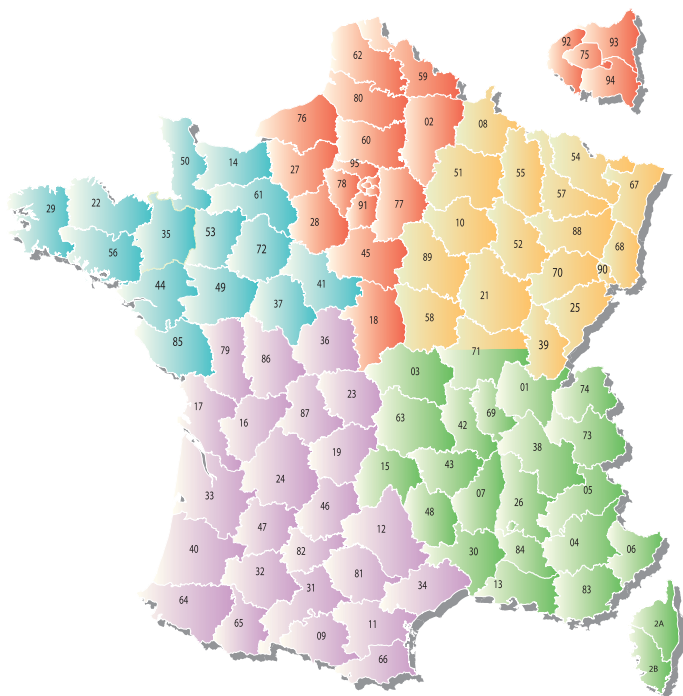


Le Club entreprises Placo® est le fruit de quatre décennies d'efforts en faveur de la reconnaissance des métiers de plâtrier, staffeur, stucateur, plaquiste, acteurs incontournables du second œuvre dans le bâtiment. Retrouvez la liste des entreprises du Club entreprises Placo® sur le site www.placo.fr



Les applicateurs de la solution d'étanchéité à l'air Aéroblue®

Retrouvez sur le site www.placo.fr la liste par département des applicateurs de la solution d'étanchéité à l'air Aéroblue®.



> Direction Régionale Paris-Nord-Normandie

Z.I. Le Meux - 3, rue du Tourteret - 60880 Le Meux
 Téléphone : 03 44 41 70 71 - Fax : 01 46 25 48 37
 Dépt. : 02, 18, 27, 28, 45, 59, 60, 62, 75, 76, 77, 78, 80, 91, 92, 93, 94, 95.

> Direction Régionale Est

Immeuble "LE REPUBLIQUE"
 8, place de la République - 54000 Nancy
 Téléphone : 03 83 18 26 60 - Fax : 01 41 44 81 93
 Dépt. : 08, 10, 21, 25, 39, 51, 52, 54, 55, 57, 58, 67, 68, 70, 71 nord, 88, 89, 90.

> Direction Régionale Sud-Est

Espace Saint Germain - Bâtiment MILES
 30, avenue du Général Leclerc - 38200 Vienne
 Téléphone : 04 74 31 16 40 - Fax : 01 46 25 48 23
 Dépt. : 01, 03, 04, 05, 06, 07, 13, 15, 26, 30, 38, 42, 43, 48, 63, 69, 71 sud, 73, 74, 83, 84, 2A, 2B.

> Direction Régionale Ouest

Parc tertiaire du Val d'Orson - Bâtiment D, Hall 1
 Rue du Pré Long - 35770 Vern-sur-Seiche
 Téléphone : 02 99 92 33 33 - Fax : 01 46 25 48 39
 Dépt. : 14, 22, 29, 35, 37, 41, 44, 49, 50, 53, 56, 61, 72, 85.

> Direction Régionale Sud-Ouest

Rue de la Blancherie - Bâtiment AMBRE
 33370 Artigues-près-Bordeaux
 Téléphone : 05 57 34 51 21 - Fax : 01 46 25 48 28
 Dépt. : 09, 11, 12, 16, 17, 19, 23, 24, 31, 32, 33, 34, 36, 40, 46, 47, 64, 65, 66, 79, 81, 82, 86, 87.

> Centres de formation

E-mail : service-formation@saint-gobain.com

N°Azur 0 810 440 440

PRIX D'UN APPEL LOCAL DEPUIS UN POSTE FIXE

L'Assistance Technique est à votre écoute

N°Indigo 0 825 023 023

0,15 € TTC / MN



Placoplatre

S.A. au capital de 10 000 000 €
 R.C.S. Nanterre 729 800 706
 34, avenue Franklin Roosevelt
 92150 Suresnes
www.placo.fr