



# SYSTÈMES DE CLOISONS ET CONTRE-CLOISONS AVEC ISOLANTS BIOSOURCÉS POUR LES ERP ET LES LOGEMENTS COLLECTIFS



L'acoustique et la protection incendie constituent des critères primordiaux dans les logements et les Établissements Recevant du Public (ERP). Ces critères sont soumis à des réglementations strictes afin de garantir la sécurité et le confort de leurs occupants. Isonat et Placo® se sont associés pour proposer des systèmes de cloisons et contre-cloisons avec isolants biosourcés pour répondre aux exigences incendie et acoustiques de ces bâtiments.

## Domaines d'emploi

- > Logements collectifs
- > Établissements Recevant du Public (ERP)
- > Systèmes murs maçonnés hors constructions en ossature bois

## Les performances des systèmes Placo® validées avec les isolants flexibles en fibre de bois Isonat

- > Fabrication française
- > Mise en œuvre en contre-cloisons et cloisons des produits flexibles Isonat sous DTA n°20/19-432\_V1
- > Isolants sous certification ACERMI
- > FDES validées par une tierce partie et disponibles sur la base INIES pour les plaques et isolants
- > Performances incendie et acoustiques validées (PV et extension feu, rapport d'essais acoustiques)

### Nos marques



Placo® est engagé dans le développement de solutions répondant aux enjeux de l'habitat durable. Pionnier de la plaque de plâtre en France, l'entreprise innove en permanence afin de concevoir des solutions qui répondent aux exigences des particuliers et des professionnels, sur tous les chantiers. L'entreprise fait partie du groupe Saint-Gobain, leader mondial de l'habitat.



Entreprise innovante, Isonat est spécialisée dans la fabrication d'isolants biosourcés en fibre de bois. Elle conçoit, s'approvisionne et produit en France l'ensemble de ses panneaux isolants pour l'isolation par l'intérieur et l'extérieur. L'entreprise participe à la vitalité économique de tout un territoire à travers une gestion durable des forêts et la création d'emplois locaux. Depuis 2016, Isonat est une société du groupe Saint-Gobain.



**Les performances feu et acoustiques des systèmes Placo® en cloisons et contre-cloisons\* sont maintenues avec les panneaux flexibles en fibre de bois Isonat.**

\*À l'exception des systèmes avec les plaques Glasroc® H Ocean, Aquaroc® 13 et Mégastil®



**Pour une mise en œuvre facilitée tout en maintenant les performances acoustiques, l'épaisseur des isolants doit être adaptée à celles des montants.**

Type de montant	Épaisseur Isonat Flex 40
Stil® M48	40 mm
Stil® M62	50 mm
Stil® M70	60 mm
Stil® M90	80 mm

# Rappels sur les réglementations acoustiques et feu



## L'acoustique, un enjeu majeur dans de nombreux établissements

Les exigences acoustiques réglementaires à respecter par typologie de bâtiments.

### ÉTABLISSEMENTS DE SANTÉ

Niveau de $D_{nTA}$ (dB) exigé Arrêté du 25/04/03		Local d'émission				
		Locaux d'hébergement et de soins	Salles d'examens	Salles d'opérations	Circulations internes	Autres locaux
Local de réception	Salles d'opérations	47	47	47	32	47
	Locaux d'hébergement et de soins	42	42	47	27	42

### ÉTABLISSEMENTS SCOLAIRES

Niveau de $D_{nTA}$ (dB) exigé Arrêté du 25/04/03		Local d'émission						
		Local d'enseignement	Local médical	Cage d'escalier	Circulation horizontale	Salle polyvalente	Salle de restauration	Atelier bruyant
Local de réception	Local d'enseignement	43	50	43	30	53	53	55
	Local médical	43	50	43	40	53	53	55
	Salle polyvalente	40	50	43	30	50	50	50
	Salle de restauration	40	50	43	30	50	-	55

### ÉCOLES MATERNELLES ET CRÈCHES

Niveau de $D_{nTA}$ (dB) exigé Arrêté du 25/04/03		Local d'émission					
		Salle de repos	Local d'enseignement	Administration	Local médical	Espace d'activités	Circulation horizontale
Local de réception	Salle de repos	43	50	50	50	55	35
	Local d'enseignement, salle d'exercice	50	43	43	50	53	30
	Administration, salle des professeurs	43	43	43	50	53	30
	Local médical, infirmerie	50	50	43	43	53	40

### LOGEMENTS COLLECTIFS

Niveau de $D_{nTA}$ (dB) exigé Arrêté du 30/06/1999*		Tout local de réception	
		Pièce principale	Cuisine et salle d'eau
Tout local d'émission	Local d'un logement à l'exclusion des garages individuels	53	50
	Circulation commune intérieure au bâtiment avec séparation : une porte palière ou une porte palière et une de distribution	40	37
	Circulation commune intérieure au bâtiment : autres cas	53	50
	Garage individuel d'un logement ou garage collectif	55	52
	Local d'activité (hors garages collectifs)	58	55

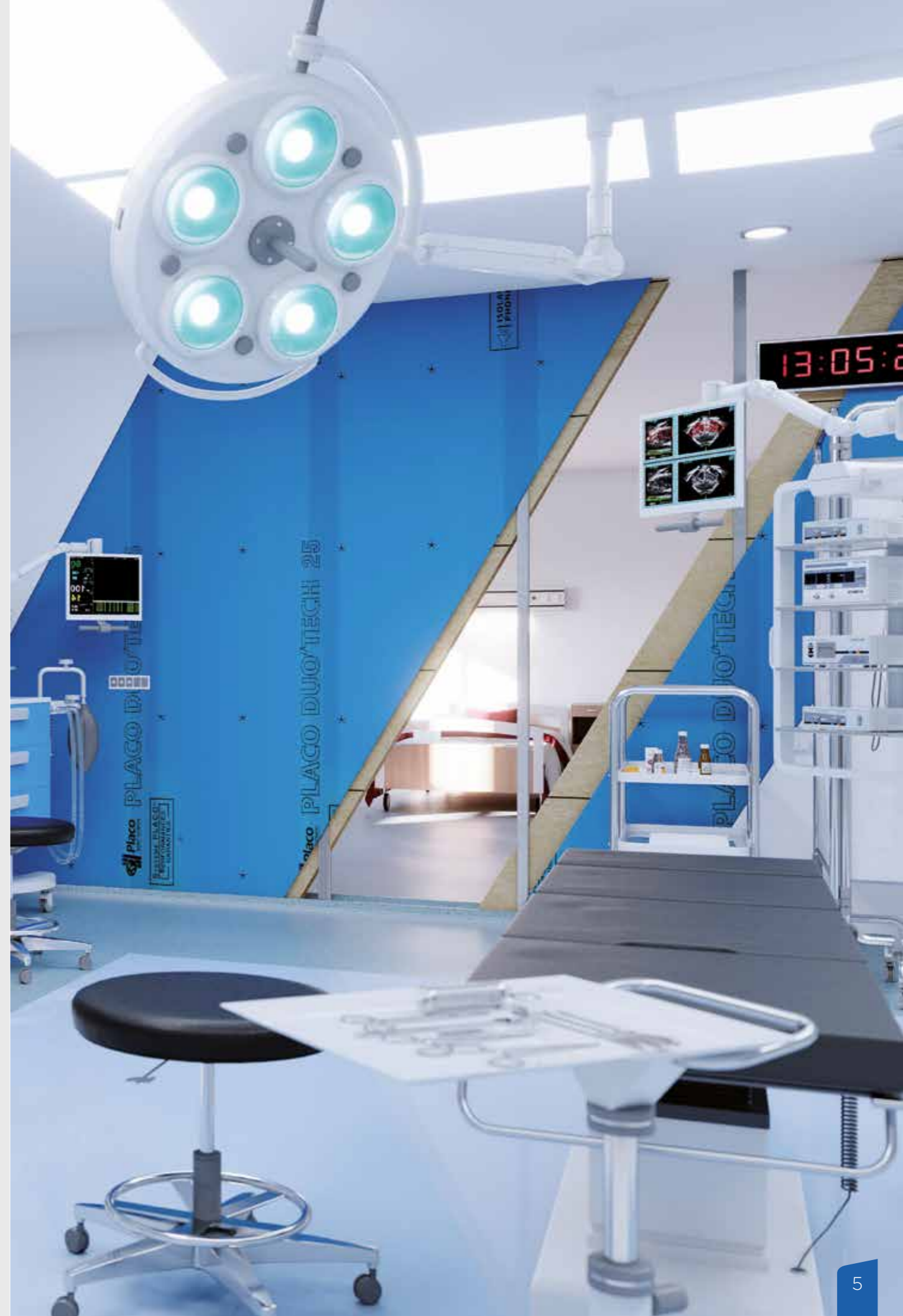
\* Pour les bâtiments d'habitation dont le permis de construire a été déposé après le 01/01/13, les maîtres d'ouvrage ont l'obligation de fournir, à l'achèvement des travaux, à l'autorité ayant délivré l'autorisation de construire, une attestation de prise en compte de la réglementation acoustique.



## La performance feu, des exigences strictes pour la sécurité des occupants

### Exigences dépendant du type de construction :

- Habitation : EI 30 à EI 90
- Établissements Recevant du Public (ERP) : EI 30 à EI 120
- Immeubles de Moyenne et Grande Hauteur (IMH, IGH) : EI 30 à EI 120

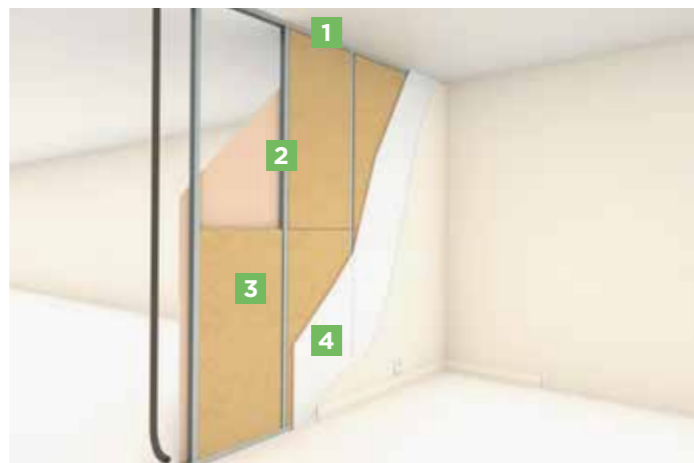


# Cloisons distributives

## Cloisons distributives simples

Les **cloisons distributives Placo® Isonat** sont constituées de **plaques de plâtre Placo® de 13 à 18 mm** d'épaisseur vissées sur une **ossature en acier Stil®**. Elles constituent des ouvrages offrant une gamme très étendue de performances, obtenues en variant la nature et le nombre de plaques, la dimension de l'ossature.

Les **cloisons distributives Placo® et Isonat** sont adaptées à **tous les types de constructions, neuves ou en rénovation** : bâtiments d'habitation, établissements recevant du public (ERP), immeubles de grande hauteur (IGH), locaux commerciaux, bureaux.



### Ossature métallique

- 1 Rail Stil®**  
R48, R62, R70, R90 ou R100
- 2 Montant Stil® simple ou double conformément au DTU 25.41**  
M48, M62, M70, M90 ou M100
- 3 Isolant fibre de bois Flex 40**
- 4 Plaque de plâtre Placo®**

Type de cloison		98/48 à 150/100
Épaisseur totale de la cloison		98 à 136 mm
Nombre et type de plaques par parement		2 x Placoplatre® BA13
Ossature		Stil® M48 à Stil® M100
Épaisseur d'isolant Flex 40		45 à 100 mm
Hauteurs limites		3,00 à 6,75 m
Résistance au feu	Plaques Placo® ou Lisaplaç®	EI 60
	Plaques Placoflam® ou Lisaflam®	EI 120
Isolation acoustique		47 à 52 dB
Résistance aux chocs		120J

Se reporter au chapitre correspondant de l'Intégrale pour les performances détaillées.

N° PV	N° Ext.	Parements	Résistance au feu <sup>(1)</sup>
RS06-158	21/3	1 x Placoplatre® BA18	EI 60
RS15-019	21/1	1 x Placoplatre® BA13 ou 1 x Placoplatre® BA15	EI 30
RS15-020	21/1	1 x Placoflam® BA13 ou 1 x Placoflam® BA15	EI 60
RS15-021	21/1	2 x Placoplatre® BA13	EI 60
RS15-022	21/1	2 x Placoflam® BA13	EI 120
RS15-081	21/1	1 x Placoflam® BA13 + 1 x Placoplatre® BA6	EI 60
RS17-035	21/2	1 x Habito® 13	EI 45 <sup>(2)</sup>
RS18-035	21/1	1 x Placoplatre® BA 13 + 1 x Habito® 13	EI 60

(1) Se reporter à l'extension de classement multiple et aux procès-verbaux en vigueur pour les détails de mise en œuvre et les hauteurs maximales.  
(2) La résistance au feu passe de EI 60 à EI 45 avec un isolant flexible en fibre de bois Isonat.

## Cloisons distributives monoparement

Les **cloisons de distribution "monoparement"** sont constituées de **plaques de plâtre Placo® de 90 cm** de largeur vissées sur une **ossature en acier galvanisé Placostil®**.

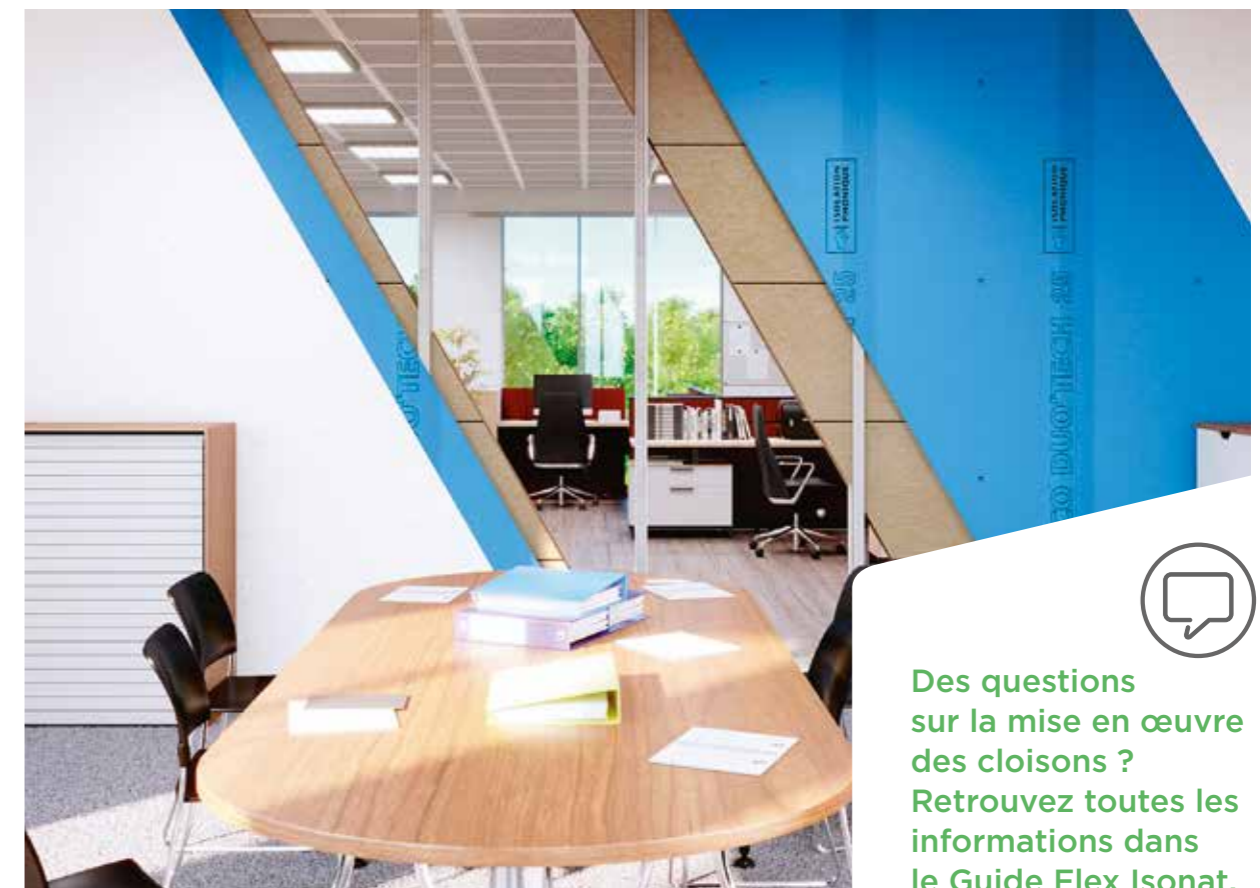
Initialement destinées aux milieux hospitaliers, les **cloisons distributives "monoparement"** trouvent également leur place dans tous les locaux où des résistances aux chocs d'occupation importantes ou de hautes performances acoustiques ou de résistance au feu sont exigées.

Type de cloison	72/36 à 136/100
Épaisseur totale de la cloison	72 à 136 mm
Nombre et type de plaques par parement	1 x Placoplatre® BA18S
Ossature	Stil® M36 à Stil® M100
Épaisseur d'isolant Flex 40	30 à 100 mm
Hauteurs limites	3,00 à 6,85 m
Résistance au feu	EI 60
Isolation acoustique	42 à 50 dB
Résistance aux chocs	120J

Se reporter au chapitre correspondant de l'Intégrale pour les performances détaillées.

N° PV	N° Ext.	Parements	Résistance au feu <sup>(1)</sup>
RS11-044	21/6	1 x Placoplatre® BA 25	EI 60 ou EI 120
RS11-143	21/3	1 x Placo® Duo'Tech® 25	EI 60
RS13-008	21/3	1 x Placo® Duo'Tech® 19	EI 60
RS13-063	21/3	1 x Placoplatre® BA 18S	EI 60

(1) Se reporter à l'extension de classement multiple et aux procès-verbaux en vigueur pour les détails de mise en œuvre et les hauteurs maximales.



Des questions sur la mise en œuvre des cloisons ? Retrouvez toutes les informations dans le Guide Flex Isonat.

# Cloisons séparatives

Les **cloisons séparatives Placo® Isonat** sont destinées à séparer, en neuf ou en rénovation, les locaux nécessitant une isolation acoustique élevée. Les **cloisons Placostil® SAD (Séparative d'Appartements à ossature Double)** sont constituées d'ossatures périphériques doubles et de doubles lignes d'ossatures verticales indépendantes associées aux plaques de plâtre Placo®. Les **cloisons Placostil® SAA (Séparative d'Appartements à ossature Alternée)** sont constituées d'ossatures périphériques simples et de doubles lignes d'ossatures verticales indépendantes et alternées associées aux plaques de plâtre Placo®.



- Ossature métallique**
- 1 Rail Stil®**  
R48, R62, R70, R90 ou R100
- 2 Montant Stil®**  
M48, M62, M70, M90 ou M100
- 3 Isolant fibre de bois Flex 40**
- 4 Plaque de plâtre Placo®**

## Cloisons séparatives Placostil® SAA-SAD

Type de cloison	SAA 120 à SAA 180 Duo'Tech® 25
<b>Épaisseur totale de la cloison</b>	120 à 180 mm
<b>Nombre et type de plaques par parement</b>	1 x Placo® Duo'Tech® 25
<b>Ossature</b>	Stil® M48 à Stil® M100
<b>Épaisseur d'isolant Flex 40</b>	1 x 70 à 2 x 45 mm
<b>Hauteurs limites</b>	2,50 à 5,50 m
<b>Résistance au feu</b>	EI 60
<b>Isolation acoustique</b>	61 à 67 dB

Se reporter au chapitre correspondant de l'Intégrale pour les performances détaillées.

N° PV	N° Ext.	Parements	Résistance au feu <sup>(1)</sup>
RS09-091	21/2	2 x Placoplatre® BA 13	EI 60
RS09-092	21/1	2 x Placoflam® BA 13	EI 120
RS10-085	21/2	1 x Placo® Duo'Tech® 25	EI 60
RS15-036	21/1	1 x Placo® Duo'Tech® 19	EI 60
RS17-008	21/2	1 x Placoplatre® + 1 x Habito® 13	EI 60

(1) Se reporter à l'extension de classement multiple et aux procès-verbaux en vigueur pour les détails de mise en œuvre et les hauteurs maximales.



Pour une découpe facile, optez pour le couteau Easycut

# Cloisons séparatives techniques

Le **système C Stil® Placo® Isonat** est une paroi développée spécialement pour la **réalisation de cloisons séparatives anti-effraction** qui peuvent être utilisées entre les logements et sur les zones de circulation. Le **système High Stil® Placo® Isonat** est adapté aux **zones de stockage** ou aux **locaux commerciaux**. Le **système acoustique grande hauteur Cinestil® Placo® Isonat** est destiné aux **cinémas et salles de spectacle**.

Cloisons C Stil®	
Type de paroi	C Stil® 120-10'-58 à C Stil® 180-10'-64
Epaisseur totale de la paroi	120 à 180 mm
Nombre et type de plaques par parement	1 x Placo® Duo'Tech® 25
Ossature périphérique par parement	Cornière Stil® CR2 + Rail C Stil® R30
Ossature verticale par parement	2 x Bac C Stil®
Epaisseur d'isolant Flex 40	45 à 100 mm
Hauteurs limites	3,35 m
Résistance à l'effraction	BP2 - Niveau 2 (10 minutes)
Résistance au feu	EI 60
Isolation acoustique	58 à 64 dB

Se reporter au chapitre correspondant de l'Intégrale pour les performances détaillées.

N° PV	N° Ext.	Parements	Résistance au feu (1)
RS16-023	21/2	1 x Placoplatre® BA18S ou 1 x Placo® Duo'Tech® 25	EI 60
RS17-005	21/2	1 x Placo® Duo'Tech® 25	EI 60

(1) Se reporter à l'extension de classement multiple et aux procès-verbaux en vigueur pour les détails de mise en œuvre et les hauteurs maximales.

Cloisons M 150 GH	
Type de cloison	186/150 à 250/150
Epaisseur totale de la cloison	120 à 180 mm
Nombre et type de plaques par parement	1 x Placoplatre® BA18S ou 1 x Placoplatre® BA25 + 1 x Placo® DuoTech® 25 ou 2 x Placoplatre® BA25
Ossature	Placostil® M150 GH
Epaisseur d'isolant Flex 40	140 mm
Hauteurs limites	7,70 ou 9,80 m
Résistance au feu	EI 60 à EI 180
Isolation acoustique	50 dB

Se reporter au chapitre correspondant de l'Intégrale pour les performances détaillées.

N° PV	N° Ext.	Parements	Résistance au feu (1)
RS16-070	21/1	1 x Placoplatre® BA25	EI 120
RS19-057	21/1	2 x Placoplatre® BA 25	EI 180

(1) Se reporter à l'extension de classement multiple et aux procès-verbaux en vigueur pour les détails de mise en œuvre et les hauteurs maximales.

Cloisons High Stil®	
Type de cloison	High Stil® 120/70 ou High Stil® 150/100
Epaisseur totale de la cloison	120 ou 150 mm
Nombre et type de plaques par parement	1 x Placoplatre® BA25 ou 1 x Placo® DuoTech® 25
Ossature	High-Stil® 70 ou High Stil® 100
Hauteurs limites	5,75 ou 9,80 m
Résistance au feu	EI 60 ou EI 120
Isolation acoustique	48 à 59 dB

Se reporter au chapitre correspondant de l'Intégrale pour les performances détaillées.

N° PV	N° Ext.	Parements	Résistance au feu (1)
RS10-121	21/3	1 x Placo® Duo'Tech® 25	EI 60
RS10-120	21/2	1 x Placoplatre® BA25	EI 120
RS20-013	21/1	1 x Mégaplac® 25	EI 60

(1) Se reporter à l'extension de classement multiple et aux procès-verbaux en vigueur pour les détails de mise en œuvre et les hauteurs maximales.

Cloisons Cinestil®	
Type de cloison	Cinestil® 4D / 375 ou Cinestil® 4D / 470
Epaisseur totale de la cloison	375 ou 470 mm
Nombre et type de plaques par parement	2 x Placo® DuoTech® 25
Ossature périphérique	Sabot High-Stil® + Cornière Megastil® + Résilient acoustique
Ossature verticale	Montant Cinestil® 215/70 ou 310/70 + lisses Megastil®
Epaisseur d'isolant Flex 40	2 x 100 mm
Hauteurs limites	9,35 à 12,85 m
Résistance au feu	EI 60 / R 60
Isolation acoustique	81 dB

Se reporter au chapitre correspondant de l'Intégrale pour les performances détaillées.

N° PV	N° Ext.	Parements	Résistance au feu (1)
RS11-104	21/1	1 x Placo® Duo'Tech® 25	EI 60
RS17-017	21/1	Se référer au (2)	EI 60
RS18-024	21/1	1 x Placo® Duo'Tech® 25	R 60 / EI 60
RS19-041	21/1	Cinestil® (2)	R 30 / EI 60
		Cinestil® dB (2)	
		Cinestil® 3D (2) Cinestil® 4D (2)	

(1) Se reporter à l'extension de classement multiple et aux procès-verbaux en vigueur pour les détails de mise en œuvre et les hauteurs maximales.

(2) Se reporter au procès-verbal en vigueur pour la composition des ouvrages.



# Contre-cloisons

Quel que soit l'état du mur, les **doublages Placo® et Isonat sur montants** s'adaptent à **tous les types de locaux sur supports maçonnés en neuf comme en rénovation** : bâtiments d'habitation, établissements recevant du public (ERP), immeubles de grande hauteur (IGH), bureaux...

Les **doublages Placo® Isonat** sont constitués de **plaques de plâtre Placo® vissées sur une ossature métallique autoporteuse, et de panneaux Flex 55 d'Isonat en fibre de bois.**

Outre leur fonction d'aménagement intérieur du mur maçonné, ils permettent de renforcer ses caractéristiques thermiques et acoustiques.



- Ossature métallique**
- 1 Rail Stil®**  
R36, R48, R70, R90 ou R100
  - 2 Montant Stil® double**  
M36, M48, M70, M90 ou M100
  - 3 Stil® MOB**
  - 4 Plaque de plâtre Placo®**
  - 5 Isolant fibre de bois Flex 55**
  - 6 Adhésif Vario® Multitape d'ISOVER**
  - 7 Membrane Vario® Xtra d'ISOVER**
  - 8 Mastic Vario® Double Fit d'ISOVER**



**En murs, la mise en œuvre d'un pare-vapeur est obligatoire. Pour plus d'informations, se référer à l'Avis Technique en vigueur.**

## Contre-cloisons Placostil®

Type de doublage	Placostil® sur montants
<b>Nombre et type de plaques par parement</b>	2 x Placoplatre® BA18S
<b>Ossature métallique</b>	Stil® M36 à Stil® M100
<b>Hauteurs limites</b>	2,00 à 5,00 m
<b>Résistance au feu</b>	EI 60
<b>Résistance aux chocs</b>	120J

Se reporter au chapitre correspondant de l'Intégrale pour les performances détaillées.

N° PV	N° Ext.	Parements	Résistance au feu <sup>(1)</sup>
RS08-144	21/2	1 x Placoplatre® BA 25	EI 45
RS09-019	21/3	1 x Placoplatre® BA 25 + 1 x Placoplatre® BA 13	EI 60
RS19-013	21/1	2 x Placoplatre® BA 18S	EI 60
RS19-105	21/1	2 x Placoplatre® BA 25	EI 120

(1) Se reporter à l'extension de classement multiple et aux procès-verbaux en vigueur pour les détails de mise en œuvre et les hauteurs maximales.

## Contre-cloisons M 150 GH et High-Stil®

Type de doublage	186/150
<b>Epaisseur totale</b>	186 mm
<b>Nombre et type de plaques par parement</b>	2 x Placoplatre® BA18S
<b>Ossature</b>	Placostil® M150 GH
<b>Epaisseur d'isolant Flex 55</b>	140 mm
<b>Hauteurs limites</b>	6,15 à 9,00 m
<b>Résistance au feu</b>	EI 60
<b>Isolation acoustique Rw (C ; C<sub>T</sub>)</b>	81 dB (-3 ; -10) (sur voile béton 20 cm)

Se reporter au chapitre correspondant de l'Intégrale pour les performances détaillées.

N° PV	N° Ext.	Parements	Résistance au feu <sup>(1)</sup>
RS19-012	21/1	2 x Placoplatre® BA 18S	EI 60

(1) Se reporter à l'extension de classement multiple et aux procès-verbaux en vigueur pour les détails de mise en œuvre et les hauteurs maxi.

# Les composants Isonat du système Placo® Isonat



## Les 1<sup>ers</sup> Avis Techniques d'isolants fibres de bois Flex !

> Murs et cloisons : **Avis technique n° 20/19-432\_V1**  
Une mise en œuvre sereine et un chantier assurable



## Les produits Isonat

La gamme Flex est constituée de panneau flexible composé de fibre de bois de pin Douglas local. Cette matière première, certifiée PEFC\*, est prélevée au cœur des forêts locales et fournies par les scieries voisines, dans un rayon d'environ 50 km autour du site de production de Mably. La gamme Flex, destinée à des usages intérieurs, a été la première gamme d'isolants à base de fibre de bois à être sous Avis Technique. Testée et approuvée par les experts, sa mise en œuvre est désormais validée.

\*PEFC : Programme de Reconnaissance des Certifications Forestières

## Flex 40



### Les + produits :

- > Deux nouvelles références en largeur 600 mm, en épaisseur 40 et 50 mm.
- > Un produit compatible avec les plaques de plâtre Placo® formant un système qui bénéficie de preuves et d'extensions feu validant la mise en œuvre en cloisons en ERP et collectifs.
- > Un produit Flex 40 qui se découpe facilement à l'aide du couteau Easycut ou d'une scie circulaire.

### 4 RÉFÉRENCES ADAPTÉES À LA MISE EN ŒUVRE EN CLOISONS

Code Isover	Code Isonat	Épais. (mm)	Larg. (cm)	Long. (cm)	Résistance thermique (m².K/W)	Conditionnement				Classe article*
						pnx/colis	m²/colis	m²/pal	vol/pal	
12068	5A10B320012307	80	58	122	2,10	7	4,95	39,63	3,8 m³	A
12096	5A10B240012307	60	58	122	1,55	10	7,08	56,61	3,8 m³	A
13513	5A10B200012307	50	60	122	1,30	12	8,78	70,27	3,7 m³	A
13511	5A10B160012307	40	60	122	1,05	15	10,98	87,84	3,7 m³	A

\*Classe article : A : produit disponible sur stock

## Flex 55



### Le + performant du marché

- > Le premier isolant à disposer d'une conductivité thermique de 0,036 W/(m.K) sous certification ACERMI N°15/217/984.
- > Un produit compatible avec les plaques de plâtre Placo® formant un système qui bénéficie de preuves et d'extensions feu validant la mise en œuvre en contre-cloisons en ERP et collectifs.
- > Le seul isolant biosourcé à disposer d'un voile confort permettant de réduire les poussières et de faciliter la découpe.

### 5 RÉFÉRENCES ADAPTÉES À LA MISE EN ŒUVRE EN CONTRE-CLOISONS

Code Isover	Code Isonat	Épais. (mm)	Larg. (cm)	Long. (cm)	Résistance thermique (m².K/W)	Conditionnement				Classe article*
						pnx/colis	m²/colis	m²/pal	vol/pal	
12094	5A10B999012304	200	60	122	5,55	3	2,20	17,57	3,7 m³	A
12091	5A10B880012304	160	60	122	4,40	4	2,93	23,42	3,7 m³	B
12089	5A10B797012304	145	60	122	4,00	4	2,93	23,42	3,7 m³	A
12086	5A10B660012304	120	60	122	3,30	5	3,66	29,28	3,7 m³	A
12084	5A10B550012304	100	60	122	2,75	6	4,39	35,14	3,7 m³	A

\*Classe article : A : produit disponible sur stock - B : produit disponible sur fabrication



# Les composants Placo® du système Placo® Isonat



## Les produits Placo®

Les plaques de plâtre Placo® sont fabriquées à partir de gypse naturel et de gypse recyclé. Cette matière première est extraite de carrières de gypse localisées à moins de 40 km des usines. Chacune des carrières d'extraction, qu'elle soit à ciel ouvert ou souterraine, fait l'objet d'une gestion raisonnée. Elles sont réaménagées au fur et à mesure de leur exploitation et font l'objet de re-végétalisation pour favoriser le retour de la biodiversité végétale et animale sur le site.



### Les plaques standard :

Placoplatre® BA 13,  
Placoplatre® BA 15

### Les plaques techniques :

Placomarine®, Placo® Phonique,  
Habito®, Duo'Tech® 19 & 25,  
Placoflam®, BA18S

### Placo® Phonique

La plaque de plâtre à haute performance acoustique pour réduire de 50% le bruit entre 2 pièces par rapport au même ouvrage en plaques standards.

### Habito®

La plaque de plâtre à haute résistance mécanique pour :

- > Accrocher des charges lourdes sans renforts et offrir une grande résistance aux chocs.
- > 2 fois plus résistante qu'un mur en parpaing.
- > Un transport serein : manipulation sans risque de casse.

### Placo® Duo'Tech®

Très hautes performances acoustiques : jusqu'à 66 dB en cloison séparative SAD 160.

### Placoflam®

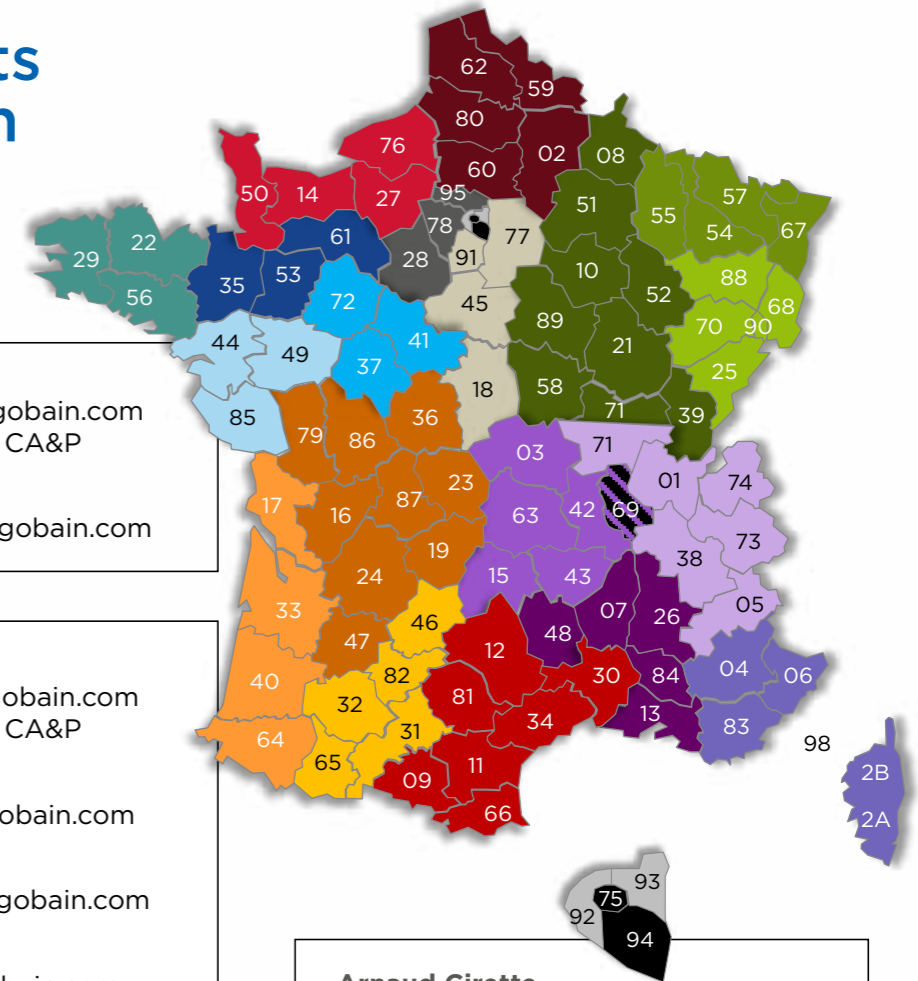
La plaque de plâtre à haute résistance au feu pour limiter sa propagation et protéger les équipements.

### Placomarine®

La plaque de plâtre hydrofuge obligatoire en ouvrages verticaux pour :

- > Les salles de bain.
- > Les locaux non chauffés (garages, celliers...).

## Vos contacts prescription



### Franck Lecomte

Franck.lecomte@saint-gobain.com  
Responsable régional & CA&P

### Vincent Caloone

Vincent.caloone@saint-gobain.com

### Benoît Duvallet

Benoit.duvallet@saint-gobain.com  
Responsable régional & CA&P

### Thierry Joubert

Thierry.joubert@saint-gobain.com

### Patrick Lamache

Patrick.lamache@saint-gobain.com

### Jean le Breton

Jean.lebreton@saint-gobain.com

### Bruno Boydron

Bruno.boydron@saint-gobain.com  
Responsable régional & CA&P

### Jérôme Bœuf

Jerome.boeuf@saint-gobain.com

### Cyril Carcenac

Cyril.carcenac@saint-gobain.com

### Sylvain Danlos

Sylvain.danlos@saint-gobain.com

### Antoine Jeanney

Antoine.jeanney@saint-gobain.com  
Responsable régional & CA&P

### Sandrine Denisart

Sandrine.denisart@saint-gobain.com

### Pascal Del Bello

Pascal.delbello@saint-gobain.com

### Arnaud Cirette

Arnaud.cirette@saint-gobain.com  
Responsable régional & CA&P

### Nicolas Debat

Nicolas.debat@saint-gobain.com

### Benoît Esquiague

Benoit.esquiague@saint-gobain.com

### François Thuillier

Francois.thuillier@saint-gobain.com

### Isabelle Marandet

Isabelle.marandet@saint-gobain.com  
Responsable régional & CA&P

### Eric Palmieri

Eric.palmieri@saint-gobain.com

### Pierre Delplancq

Pierre.delplancq@saint-gobain.com

### Patricia Ruiz

patricia.ruiz@saint-gobain.com

### Philippe Artufel

Philippe.artufel@saint-gobain.com

# Tableaux de synthèse

Cloisons distributives simples			
N° PV	N° Ext.	Parements	Résistance au feu <sup>(1)</sup>
RS06-158	21/3	1 x Placoplatre® BA 18	EI 60
RS15-019	21/1	1 x Placoplatre® BA 13 ou 1 x Placoplatre® BA 15	EI 30
RS15-020	21/1	1 x Placoflam® BA 13 ou 1 x Placoflam® BA 15	EI 60
RS15-021	21/1	2 x Placoplatre® BA 13	EI 90
RS15-022	21/1	2 x Placoflam® BA 13	EI 120
RS15-081	21/1	1 x Placoflam® BA 13 + 1 x Placoplatre® BA 6	EI 60
RS17-035	21/2	1 x Habito® 13	EI 45 (2)
RS18-035	21/1	1 x Placoplatre® BA 13 + 1 x Habito® 13	EI 60

(1) Se reporter à l'extension de classement multiple et aux procès-verbaux en vigueur pour les détails de mise en œuvre et les hauteurs maximales.  
 (2) La résistance au feu passe de EI 60 à EI 45 avec un isolant flexible en fibre de bois Isonat.

Cloisons distributives monoparement			
N° PV	N° Ext.	Parements	Résistance au feu <sup>(1)</sup>
RS11-044	21/6	1 x Placoplatre® BA 25	EI 60 ou EI 120
RS11-143	21/3	1 x Placo® Duo'Tech® 25	EI 60
RS13-008	21/3	1 x Placo® Duo'Tech® 19	EI 60
RS13-063	21/3	1 x Placoplatre® BA 18S	EI 60

(1) Se reporter à l'extension de classement multiple et aux procès-verbaux en vigueur pour les détails de mise en œuvre et les hauteurs maximales.

Cloisons séparatives Placostil® SAA-SAD			
N° PV	N° Ext.	Parements	Résistance au feu <sup>(1)</sup>
RS09-091	21/2	2 x Placoplatre® BA 13	EI 60
RS09-092	21/1	2 x Placoflam® BA 13	EI 120
RS10-085	21/2	1 x Placo® Duo'Tech® 25	EI 60
RS15-036	21/1	1 x Placo® Duo'Tech® 19	EI 60
RS17-008	21/2	1 x Placoplatre® + 1 x Habito® 13	EI 60

(1) Se reporter à l'extension de classement multiple et aux procès-verbaux en vigueur pour les détails de mise en œuvre et les hauteurs maximales.

Cloisons C Stil®			
N° PV	N° Ext.	Parements	Résistance au feu <sup>(1)</sup>
RS16-023	21/2	1 x Placoplatre® BA18S ou 1 x Placo® Duo'Tech® 25	EI 60
RS17-005	21/2	1 x Placo® Duo'Tech® 25	EI 60

(1) Se reporter à l'extension de classement multiple et aux procès-verbaux en vigueur pour les détails de mise en œuvre et les hauteurs maximales.

Cloisons M 150 GH			
N° PV	N° Ext.	Parements	Résistance au feu <sup>(1)</sup>
RS16-070	21/1	1 x Placoplatre® BA 25	EI 120
RS19-057	21/1	2 x Placoplatre® BA 25	EI 180

(1) Se reporter à l'extension de classement multiple et aux procès-verbaux en vigueur pour les détails de mise en œuvre et les hauteurs maximales.

Cloisons High-Stil®			
N° PV	N° Ext.	Parements	Résistance au feu <sup>(1)</sup>
RS10-121	21/3	1 x Placo® Duo'Tech® 25	EI 60
RS10-120	21/2	1 x Placoplatre® BA25	EI 120
RS20-013	21/1	1 x Mégaplac® 25	EI 60

(1) Se reporter à l'extension de classement multiple et aux procès-verbaux en vigueur pour les détails de mise en œuvre et les hauteurs maximales.

Cloisons Cinestil®			
N° PV	N° Ext.	Parements	Résistance au feu <sup>(1)</sup>
RS11-104	21/1	1 x Placo® Duo'Tech® 25	EI 60
RS17-017	21/1	Se référer au (2)	EI 60
RS18-024	21/1	1 x Placo® Duo'Tech® 25	R 60 / EI 60
RS19-041	21/1	Cinestil® (2) Cinestil® dB (2)	R 30 / EI 60
		Cinestil® 3D (2) Cinestil® 4D (2)	R 60 / EI 60

(1) Se reporter à l'extension de classement multiple et aux procès-verbaux en vigueur pour les détails de mise en œuvre et les hauteurs maximales.  
 (2) Se reporter au procès-verbal en vigueur pour la composition des ouvrages.

Contre-cloisons Placostil®			
N° PV	N° Ext.	Parements	Résistance au feu (1)
RS08-144	21/2	1 x Placoplatre® BA 25	EI 45
RS09-019	21/3	1 x Placoplatre® BA 25 + 1 x Placoplatre® BA 13	EI 60
RS19-013	21/1	2 x Placoplatre® BA 18S	EI 60
RS19-105	21/1	2 x Placoplatre® BA 25	EI 120

(1) Se reporter à l'extension de classement multiple et aux procès-verbaux en vigueur pour les détails de mise en œuvre et les hauteurs maximales.

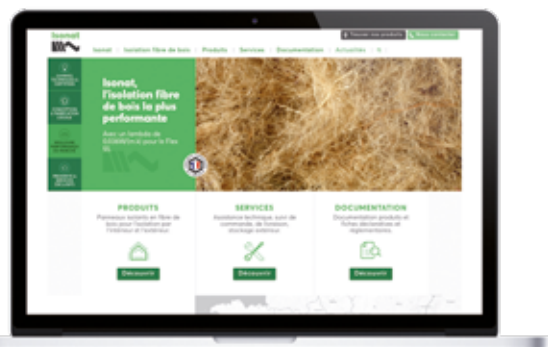
Contre-cloisons M 150 GH et High-Stil®			
N° PV	N° Ext.	Parements	Résistance au feu (1)
RS19-012	21/1	2 x Placoplatre® BA 18S	EI 60

(1) Se reporter à l'extension de classement multiple et aux procès-verbaux en vigueur pour les détails de mise en œuvre et les hauteurs maximales.

# Les sites internet

## www.isonat.com

- > Documentations techniques
- > Guides de mise en œuvre
- > Aide au choix
- > Contacts régionaux



Pour plus de renseignements  
**Placo® vous informe !**  
[www.placo.fr](http://www.placo.fr)



## L'Assistance Technique



**09 72 72 10 18**



**09 72 72 00 53**



### PLACOPLATRE

12 Place de l'Iris  
92400 Courbevoie  
[www.placo.fr](http://www.placo.fr)

### ISONAT

ZA de Bonvert  
Rue Barthélémy Thimonnier  
42300 MABLY  
[www.isonat.com](http://www.isonat.com)

PLACOPLATRE, SA au capital social  
de 10.000.000 € RCS NANTERRE n°729 800 706

ISONAT, SA au capital social  
de 1.270.000 € RCS ROANNE n°401 507 124

Notre équipe d'experts est à votre disposition pour :

- > **Fournir les documentations** produits, techniques ou réglementaires
- > Vous informer des **réglementations et de leurs évolutions.**
- > **Répondre aux problématiques techniques :**
  - communiquer toutes les informations sur les conditions d'utilisation d'un produit ou d'un système,
  - apporter le meilleur conseil face à un problème d'utilisation ou de mise en œuvre.