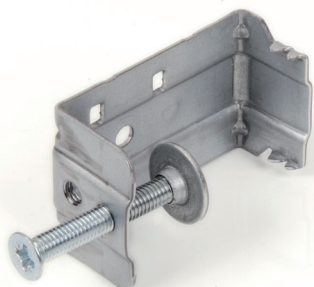




Idéale avec les entrevous PSE

SUSPENTE PLACO® VOUTE STIL® F 530

Placo® Voute est un entrevous moulé en polystyrène expansé destiné au coffrage et à la réduction des ponts thermiques des planchers intermédiaires



Bénéfices

• **Gain de place**

Diminue le poids propre du plancher.

• **Isolation thermique**

Réduit le pont thermique de rive.

Description

Largeur	0,1 m
Matière	Acier
Application	Plafond
Type d'accessoire	accessoire métallique

Caractéristiques techniques

Général

Type de produit	Suspente et accessoire de liaison
-----------------	-----------------------------------

Performances

Accessoire spécial feu	Non
Accessoire spécial acoustique	Non

Mise en oeuvre

Type de support

Béton
Hourdis

Références & Conditionnements

Code article	Nom article	EAN de l'unité de base	Conditionnement	Poids moyen (kg)	Hauteur bte (m)	Longueur bte (m)	Largeur bte (m)	Délai
H90220000	Suspente Placo® Voute Stil®F530 50p	3496250282186	Palette de 90 boîtes	1,8	0,15	0,33	0,1	J+5/6