

## Gaine technique-95-Verticale-Placopan--1x Placopan® Marine 50 + 1x Placomarine® BA 13-EI60-d'un seul côté---max 2.60m

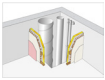
### Description

Les gaines techniques Placopan® sont réalisées à partir de panneaux Placopan® 50 renforcés par une plaque de plâtre Placomarine® BA 13, et éventuellement par des panneaux en laine minérale disposés à l'intérieur de la gaine, ou par un autre panneau Placopan®.

### Domaines d'emploi

Les gaines techniques Placopan® sont utilisées dans les bâtiments d'habitation allant de la 1re à la 4e famille pour protéger ou habiller les équipements, isoler les locaux contre le bruit d'écoulement et empêcher la propagation du feu par la gaine : conduits de ventilation (VMC), canalisations...Ces solutions sont préconisées aussi bien pour les logements collectifs que les ERP.

### Performances



<b>Type</b>	95	
<b>Plaque extérieure</b>	1x Placopan® Marine 50 + 1x Placomarine® BA 13	
<b>Position plaque</b>	d'un seul côté	
<b>Ossature</b>	<b>Hauteur limite</b>	2,60 m
<b>Isolation</b>	<b>Type</b>	Laine minérale*
	<b>Epaisseur de laine minérale</b>	45,00 mm
<b>Performance</b>		
<b>Performances acoustiques</b>	Perte par insertion aux bruits aériens $\Delta$ Lan en dB(A)	29 dB
	Affaiblissement acoustique RA en dB	34 dB
<b>Résistance au feu</b>	Coupe feu de paroi	EI30 i-->o
	Coupe feu de paroi	EI30 o-->i
	Coupe feu de traversée	EI60

### Justificatifs

Référence RE acoustique : Simulation AcouS STIFF®  
Référence PV Resistance au feu : RS 15-024

## Notes

---

Note acoustique: en logement collectif et ERP - Perte par insertion aux bruits aériens (Lan en dB) : RE CSTB 20000118 -  
Affaiblissement acoustique (RA en dB) : simulation acoustique(RA)  
Note incendie: Dimensions intérieures maxi : 1100x1000 mm. Hauteur maxi : 2,6 m. Les performances incendies passent à EI60 en ERP.

\*L'isolant pourra être de type laine de verre : PAR Phonic - 45 mm (Saint-Gobain Isover)

**100% SYSTÈME Placo\* → 100% Performances GARANTIES** Seule l'association exclusive des produits et accessoires Placo\* et le respect des règles de mise en œuvre vous garantit des résultats conformes aux procès-verbaux de classement et aux rapports d'essais de Placoplatre.

Le présent document, non exhaustif, a pour objectif de synthétiser et résumer les documents techniques de référence qui sont disponibles sur le site internet et via l'assistance technique Placoplatre\*. Les illustrations ne sont pas contractuelles ; l'aspect final du système et la teinte des produits peuvent varier.