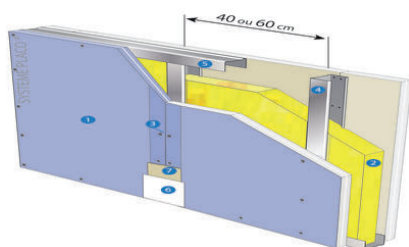


Cloisons

Cloison distributive Placostil® 100/62 - 1x Placo® Duo'Tech® 19 avec MSP 62-50 - EI60 - 54dB - max 5,40m - avec isolant

Cloison distributive Placostil® 100/62

1x Placo® Duo'Tech® 19 avec MSP 62-50 - EI60 - 54dB - max 5,40m - avec isolant



Les cloisons de distribution Placostil® “monoparement” sont constituées de plaques de plâtre Placo® de 90 cm de largeur vissées sur une ossature en acier galvanisé Placostil®. Elles constituent des ouvrages offrant une gamme très étendue de performances, obtenues en variant la nature des plaques,...

Bénéfices



L'ossature

Stil® MSP 62-50 et R 62



Domaine d'utilisation

Initialement destinées aux milieux hospitaliers, les cloisons Placostil® “monoparement” trouvent également leur place dans tous les locaux où des résistances aux chocs d'occupation importantes ou de hautes performances acoustiques ou de résistance au feu sont exigées.

Description

Les cloisons seront du type Placostil® 100/62 de Placoplatre® et constituées de la façon suivante :

- Ossature métallique Placostil® constituée de rails Stil® R 62 et de montants Stil® MSP 62-50 en acier galvanisé d'épaisseur nominale 6/10e, simples ou doublés dos à dos, disposés à entraxe 0,90m ou 0,45m,

- Isolant : avec ou sans laine de verre PAR 60 de la société ISOVER,

- Parements : une plaque Placo® Duo'Tech® 19.

Les joints seront traités selon la technique et avec un des systèmes bande PP et enduit Placoplatre®.

La mise en œuvre sera conforme au DTU et à l'Avis Technique en vigueur et aux recommandations de la société Placoplatre®. Les huisseries seront posées à l'avancement. Les huisseries métalliques seront du type pour cloison sèche avec oméga de fixation.

Caractéristiques

Dimensions

Épaisseur totale (mm)	100 mm
Épaisseur d'isolant (mm)	60 mm
Nombre de plaques par parement	1
Hauteur limite (m)	5,4

Général

Type de cloison	Distributive standard
Nom du parement	Placo® Duo'Tech® 19
Type d'isolant	Laine minérale
Nombre de couches	3
Type de locaux	B, Tous locaux (y compris ERP)

Performances

La dureté superficielle	HD
La protection incendie	

EI60La réaction au feu du
parement plaque**A2-s1, d0**Classement des locaux
humides**EA, EB**Affaiblissement acoustique
(dB)**54 dB**Résistance aux chocs
d'occupation (J)**120 J****Références**

n° Avis technique ou DTU

9/14-980_V1

N° PV acoustique

Simulation AcouS STIFF®

n° PV incendie

RS13-008