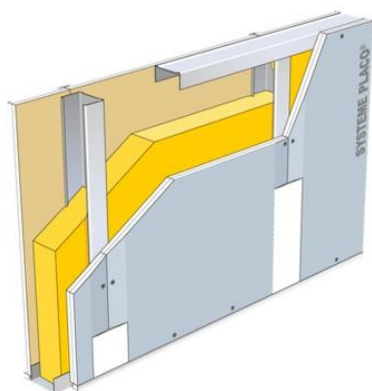


Cloisons

Cloison distributive Placostil® 120/70 - 1x Placo® Duo'Tech® 25 Marine - EI60 - 56dB - max 5,70m


Cloison distributive Placostil® 120/70

1x Placo® Duo'Tech® 25 Marine - EI60 - 56dB - max 5,70m




Les cloisons de distribution Placostil® “monoparement” sont constituées de plaques de plâtre Placo® de 90 cm de largeur vissées sur une ossature en acier galvanisé Placostil®. Elles constituent des ouvrages offrant une gamme très étendue de performances, obtenues en variant la nature des plaques,...

Bénéfices

 L'ossature

Stil® M 70 et R 70

 Domaine d'utilisation

Initialement destinées aux milieux hospitaliers, les cloisons Placostil® “monoparement” trouvent également leur place dans tous les locaux où des résistances aux chocs d'occupation importantes ou de hautes performances acoustiques ou de résistance au feu sont exigées.

Description

Les cloisons seront du type Placostil® 120/70 de Placoplatre® et constituées de la façon suivante :

- Ossature métallique Placostil® constituée de rails Stil® R 70 et de montants Stil® M 70 en acier galvanisé d'épaisseur nominale 6/10e, simples ou doublés dos à dos, disposés à entraxe 0,90m ou 0,45m,

- Isolant : avec ou sans laine de verre PAR 60 de la société ISOVER,

- Parements : une plaque Placo® Duo'Tech® 25 Marine.

Les pieds de cloisons seront protégés vis à vis du passage de l'eau sous les cloisons par 2 cordons de mastic sous le rail ou par bande centrale en mousse imprégnée. En cas de pose sur sol brut la protection sera complétée par un film polyane.

Les joints seront traités avec le système bande PP et enduit Placomix® Hydro de Placoplatre®.

La mise en œuvre sera conforme au DTU et à l'Avis Technique en vigueur et aux recommandations de la société Placoplatre®. Les huisseries seront posées à l'avancement. Les huisseries métalliques seront du type pour cloison sèche avec oméga de fixation.

Caractéristiques

Dimensions

Épaisseur totale (mm)	120 mm
Épaisseur d'isolant (mm)	70 mm
Nombre de plaques par parement	1
Hauteur limite (m)	5,7

Général

Type de cloison	Distributive standard
Nom du parement	Placo® Duo'Tech® 25 Marine
Type d'isolant	Laine minérale
Nombre de couches	3
Type de locaux	B, Tous locaux (y compris ERP)

Performances

La dureté superficielle

Standard

La protection incendie	EI60
La réaction au feu du parement plaque	A2-s1, d0
Classement des locaux humides	EB+ locaux privatifs
Affaiblissement acoustique (dB)	56 dB
Résistance aux chocs d'occupation (J)	120 J

Références

n° Avis technique ou DTU	9/14-980
N° PV acoustique	Simulation AcouS STIFF®
n° PV incendie	RS11-143