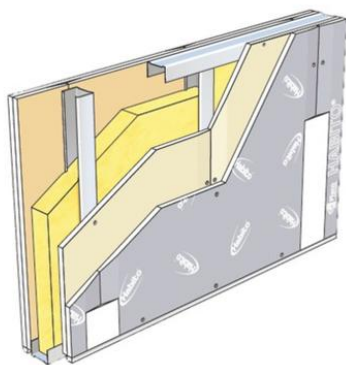


Cloisons

Cloison distributive Placostil® 140/90 - 1x Habito® Hydro 13 + 1x Placomarine® BA 13 - EI60 - 44dB - max 7,00m - sans isolant

Cloison distributive Placostil® 140/90

1x Habito® Hydro 13 + 1x Placomarine® BA 13 - EI60 - 44dB - max 7,00m - sans isolant



La cloison Habito® est constituée de plaques Habito® très haute dureté, de 13 mm d'épaisseur, fixées à l'aide de vis Habito® sur une ossature en acier galvanisé Placostil®. Elles constituent des ouvrages offrant une très haute résistance aux chocs et une facilité d'accrochage remarquable (jusqu'à...

Bénéfices



L'ossature

Stil® M 90 et R 90



Domaine d'utilisation

La cloison Habito® est adaptée à la construction et à la rénovation de locaux d'habitation

Description

Les cloisons de distribution 140/90 Habito® Hydro 13 + Placomarine® BA 13 de la société Placoplatre® d'une épaisseur totale de 140 mm seront constituées de la façon suivante :

- Ossature : rails Stil® R 90 et montants Stil® M 90 en acier galvanisé d'épaisseur nominale 6/10e, simples ou doublés dos à dos, implantés à entraxe 0,60 m ou 0,40 m,
- Isolant : avec ou sans laine de verre PAR Phonic 85 de la société ISOVER,
- Parements : une plaque Placomarine® BA 13 (peau intérieure) fixée sur les montants à l'aide de vis TTPC 25 au pas de 600 mm et une plaque Habito® Hydro 13 (peau extérieure) fixée sur les montants à l'aide de vis Habito® HB au pas de 250 mm.

Les joints seront traités avec le système bande PP et enduit Placomix® Hydro de Placoplatre®. La mise en œuvre sera conforme au DTU 25.41, à l'Avis technique en vigueur et aux recommandations de la société Placoplatre®.

Caractéristiques

Dimensions

Épaisseur totale (mm)	140 mm
Nombre de plaques par parement	2
Hauteur limite (m)	7

Général

Peau extérieure	Habito® Hydro 13
Type de cloison	Distributive standard
Nom du parement	Placomarine® BA 13, Habito® Hydro 13
Type d'isolant	Laine minérale
Notes	Performance obtenue avec joints horizontaux en vis-à-vis non protégés, et boîtiers électriques non protégés décalés, ou en vis-à-vis protégés par BA 13.

Performances

La dureté superficielle	THD
La protection incendie	EI60
La réaction au feu du parement plaque	A2-s1, d0
Classement des locaux humides	EB+ locaux privatifs
Affaiblissement acoustique (dB)	44 dB
Résistance aux chocs d'occupation (J)	120 J

Références

n° Avis technique ou DTU	9/19-1064_V1
N° PV acoustique	Simulation AcouS STIFF®
n° PV incendie	RS18-035