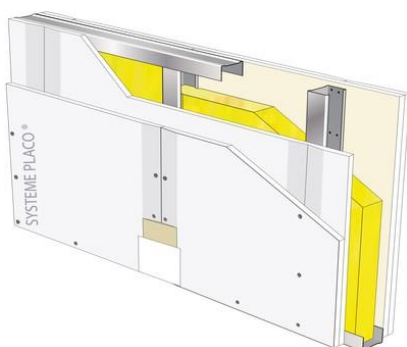


Cloisons

Cloison distributive Placostil® 140/90 - 2x Placoplatre® BA 13 - EI60 - 44dB - max 6,30m

Cloison distributive Placostil® 140/90

2x Placoplatre® BA 13 - EI60 - 44dB - max 6,30m



Les cloisons de distribution Placostil® sont constituées de plaques de plâtre Placo® de 13 à 18 mm d'épaisseur vissées sur une ossature en acier galvanisé Placostil®. Elles constituent des ouvrages offrant une gamme très étendue de performances, obtenues en variant la nature et le nombre de plaques...

Bénéfices



L'ossature

Stil® M 90 et R 90



Domaine d'utilisation

Les cloisons Placostil® sont adaptées à tous les types de constructions, neuves ou en rénovation : bâtiments d'habitation, établissements recevant du public (ERP), immeubles de grande hauteur (IGH), locaux industriels et commerciaux, bureaux.

Description

Les cloisons seront du type Placostil® 140/90 de Placoplatre® et constituées de la façon suivante :

- Ossature : rails Stil® R 90 et montants Stil® M 90 en acier galvanisé d'épaisseur nominale 6/10e, simples ou doublés dos à dos, disposés à entraxe 0,60 m ou 0,40 m,
- Isolant : avec ou sans laine de verre PAR de la société ISOVER,
- Parements : deux plaques Placoplatre® BA 13.

Les joints seront traités selon la technique et avec un des systèmes bande PP et enduit Placoplatre®.

La mise en œuvre sera conforme au DTU 25.41 et aux recommandations de la société Placoplatre®. Les huisseries seront posées à l'avancement. Les huisseries métalliques seront du type pour cloison sèche avec oméga de fixation.

Caractéristiques

Dimensions

Épaisseur totale (mm)	140 mm
Nombre de plaques par parement	2
Hauteur limite (m)	6,3

Général

Type de cloison	Distributive standard
Nom du parement	Placoplatre® BA 13
Nombre de couches	5
Type de locaux	B, Tous locaux (y compris ERP)

Performances

La dureté superficielle	Standard
La protection incendie	EI60
La réaction au feu du parement plaque	A2-s1, d0
Classement des locaux humides	

EA, EB Affaiblissement acoustique (dB)	44 dB
Résistance aux chocs d'occupation (J)	120 J

Références

n° Avis technique ou DTU	DTU 25.41
N° PV acoustique	AC99.016/1-B
n° PV incendie	RS15-021