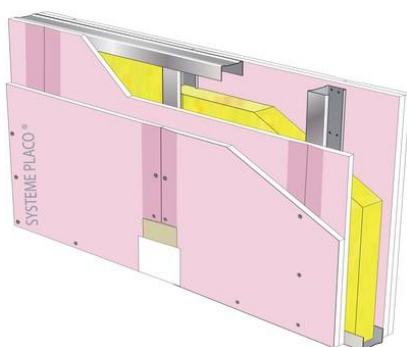


Cloisons

## **Cloison distributive Placostil® 150/100 - 2x Lisaflam® HD BA 13 - EI120 - 51dB - max 6,75m**

Cloison distributive Placostil® 150/100

2x Lisaflam® HD BA 13 - EI120 - 51dB - max 6,75m



Les cloisons de distribution Placostil® sont constituées de plaques de plâtre Placo® de 13 à 18 mm d'épaisseur vissées sur une ossature en acier galvanisé Placostil®. Elles constituent des ouvrages offrant une gamme très étendue de performances, obtenues en variant la nature et le nombre de plaques...

### **Bénéfices**



L'ossature

Stil® M 100 et R 100



Domaine d'utilisation

Les cloisons Placostil® sont adaptées à tous les types de constructions, neuves ou en rénovation : bâtiments d'habitation, établissements recevant du public (ERP), immeubles de grande hauteur (IGH), locaux industriels et commerciaux, bureaux.

## Description

Les cloisons seront du type Placostil® 150/100 de Placoplatre® et constituées de la façon suivante :

- Ossature : rails Stil® R 100 et montants Stil® M 100 en acier galvanisé d'épaisseur nominale 6/10e, simples ou doublés dos à dos, disposés à entraxe 0,60 m ou 0,40 m,
- Isolant : avec ou sans laine de verre PAR de la société ISOVER,
- Parements : deux plaques Lisaflam® HD BA 13.

Les joints seront traités selon la technique et avec un des systèmes bande PP et enduit Placoplatre®.

La mise en œuvre sera conforme au DTU 25.41 et aux recommandations de la société Placoplatre®. Les huisseries seront posées à l'avancement. Les huisseries métalliques seront du type pour cloison sèche avec oméga de fixation.

## Caractéristiques

### Dimensions

Épaisseur totale (mm)	<b>150 mm</b>
Épaisseur d'isolant (mm)	<b>100 mm</b>
Nombre de plaques par parement	<b>2</b>
Hauteur limite (m)	<b>6,75</b>

### Général

Type de cloison	<b>Distributive standard</b>
Nom du parement	<b>Lisaflam® HD BA 13</b>
Type d'isolant	<b>Laine minérale</b>
Type de locaux	<b>B, Tous locaux (y compris ERP)</b>

### Performances

La dureté superficielle	<b>HD</b>
La protection incendie	<b>EI120</b>
La réaction au feu du parement plaque	

<b>A1</b> Classement des locaux humides	<b>EA, EB</b>
Affaiblissement acoustique (dB)	<b>51 dB</b>
Résistance aux chocs d'occupation (J)	<b>120 J</b>

---

## Références

n° Avis technique ou DTU	<b>DTU 25.41</b>
N° PV acoustique	<b>Simulation AcouS STIFF®</b>
n° PV incendie	<b>RS15-022</b>