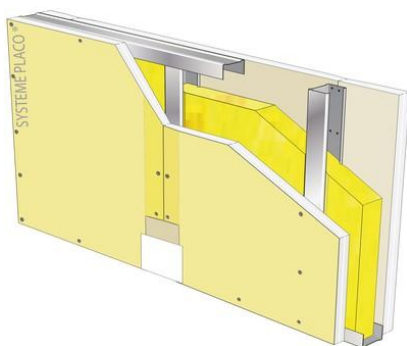


Cloisons

Cloison distributive Placostil® 72/36 - 1x Placoplatre® BA 18S - EI60 - 42dB - max 3,25m

Cloison distributive Placostil® 72/36

1x Placoplatre® BA 18S - EI60 - 42dB - max 3,25m



Les cloisons de distribution Placostil® “monoparement” sont constituées de plaques de plâtre Placo® de 90 cm de largeur vissées sur une ossature en acier galvanisé Placostil®. Elles constituent des ouvrages offrant une gamme très étendue de performances, obtenues en variant la nature des plaques,...

Bénéfices



L'ossature

Stil® M 36 et R 36



Domaine d'utilisation

Les cloisons Placostil® sont adaptées à tous les types de constructions, neuves ou en rénovation : bâtiments d'habitation, établissements recevant du public (ERP), immeubles de grande hauteur (IGH), locaux industriels et commerciaux, bureaux.

Description

Les cloisons seront du type Placostil® 72/36 de Placoplatre® et constituées de la façon suivante :

- Ossature : rails Stil® R 36 et montants Stil® M 36 en acier galvanisé d'épaisseur nominale 6/10e, simples ou doublés dos à dos, disposés à entraxe 0,90 m ou 0,45 m,
- Isolant : avec ou sans laine de verre PAR 30 de la société ISOVER,
- Parements : une plaque Placoplatre® BA 18S fixée de part et d'autre de l'ossature à l'aide de vis TTPC 35 au pas de 250 mm.

Les joints seront traités selon la technique et avec un des systèmes bande PP et enduit Placoplatre®.

La mise en œuvre sera conforme au DTU 25.41 et aux recommandations de la société Placoplatre®. Les huisseries seront posées à l'avancement. Les huisseries métalliques seront du type pour cloison sèche avec oméga de fixation.

Caractéristiques

Dimensions

Épaisseur totale (mm)	72 mm
Épaisseur d'isolant (mm)	30 mm
Nombre de plaques par parement	1
Hauteur limite (m)	3,25

Général

Type de cloison	Distributive standard
Nom du parement	Placoplatre® BA 18S
Type d'isolant	Laine minérale
Nombre de couches	3

	Notes	Protection feu obtenue avec des joints horizontaux non protégés et décalés de 0,4 m mini d'un parement à l'autre ou de joints horizontaux en vis-à-vis protégés à l'aide d'un feuillard métallique.
	Type de locaux	B, Tous locaux (y compris ERP)
Performances	La dureté superficielle	HD
	La protection incendie	EI60
	La réaction au feu du parement plaque	A2-s1, d0
	Classement des locaux humides	EA, EB
	Affaiblissement acoustique (dB)	42 dB
	Résistance aux chocs d'occupation (J)	120 J
Références	n° Avis technique ou DTU	9/14-981
	N° PV acoustique	Simulation AcouS STIFF®
	n° PV incendie	RS13-063