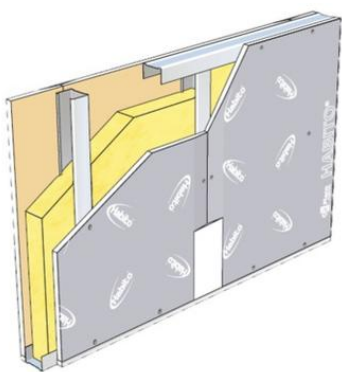


Cloisons

## **Cloison distributive Placostil® 72/48 - 1x Habito® 13 - 39dB - max 3,35m - avec isolant**

Cloison distributive Placostil® 72/48

1x Habito® 13 - 39dB - max 3,35m - avec isolant




La cloison Habito® est constituée de plaques Habito® très haute dureté, de 13 mm d'épaisseur, fixées à l'aide de vis Habito® sur une ossature en acier galvanisé Placostil®. Elles constituent des ouvrages offrant une très haute résistance aux chocs et une facilité d'accrochage remarquable (jusqu'à...

### **Bénéfices**

 L'ossature

Stil® M 48 et R 48

 Domaine d'utilisation

La cloison Habito® est adaptée à la construction et à la rénovation de locaux d'habitation

## Description

Les cloisons de distribution 72/48 Habito® de la société Placoplatre® d'une épaisseur totale de 72 mm seront constituées de la façon suivante :

- Ossature : rails Stil® R 48 et montants Stil® M 48 en acier galvanisé d'épaisseur nominale 6/10e, simples ou doublés dos à dos, implantés à entraxe 0,60 m ou 0,40 m,
- Isolant : avec ou sans laine de verre PAR 45 de la société ISOVER,
- Parements : une plaque Habito® 13 fixée sur les montants à l'aide de vis Habito® HB 25 au pas de 250 mm.

Les joints seront traités selon la technique et avec un des systèmes bande PP et enduit Placoplatre®.

La mise en œuvre sera conforme au DTU 25.41, à l'Avis technique en vigueur et aux recommandations de la société Placoplatre®.

## Caractéristiques

### Dimensions

Épaisseur totale (mm)	<b>72 mm</b>
Épaisseur d'isolant (mm)	<b>45 mm</b>
Nombre de plaques par parement	<b>1</b>
Hauteur limite (m)	<b>3,35</b>

### Général

Type de cloison	<b>Distributive standard</b>
Nom du parement	<b>Habito® 13</b>
Type d'isolant	<b>Laine minérale</b>

Notes	<b>Protection incendie : hauteur limitée à 3m. EI45 avec joints en vis-à-vis non protégés, et boîtiers électriques non protégés décalés, ou en vis-à-vis protégés par BA 13. EI60 avec joints en vis-à-vis non protégés , sans boîtiers électriques.</b>
Type de locaux	<b>B, Tous locaux (y compris ERP)</b>

## Performances

La dureté superficielle	<b>THD</b>
La protection incendie	<b>EI45</b>
La réaction au feu du parement plaque	<b>A2-s1, d0</b>
Classement des locaux humides	<b>EA, EB</b>
Affaiblissement acoustique (dB)	<b>39 dB</b>
Résistance aux chocs d'occupation (J)	<b>120 J</b>

## Références

n° Avis technique ou DTU	<b>9/19-1064_V1</b>
N° PV acoustique	<b>170072/AER-2</b>
n° PV incendie	<b>RS17-035</b>