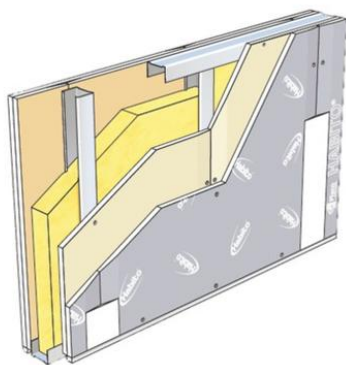


Cloisons

## **Cloison distributive Placostil® 98/48 - 1x Habito® Hydro 13 + 1x Placomarine® BA 13 - EI60 - 40dB - max 4,60m - sans isolant**

Cloison distributive Placostil® 98/48

1x Habito® Hydro 13 + 1x Placomarine® BA 13 - EI60 - 40dB - max 4,60m - sans isolant




La cloison Habito® est constituée de plaques Habito® très haute dureté, de 13 mm d'épaisseur, fixées à l'aide de vis Habito® sur une ossature en acier galvanisé Placostil®. Elles constituent des ouvrages offrant une très haute résistance aux chocs et une facilité d'accrochage remarquable (jusqu'à...

### **Bénéfices**

 L'ossature

Hydrostil® + M 48 et R 48

 Domaine d'utilisation

La cloison Habito® est adaptée à la construction et à la rénovation de locaux d'habitation

## Description

Les cloisons de distribution 98/48 Habito® Hydro + Placomarine® BA 13 de la société Placoplatre® d'une épaisseur totale de 98 mm seront constituées de la façon suivante :

- Ossature : rails Stil® R 48 et montants Stil® M 48 en acier galvanisé d'épaisseur nominale 6/10e, simples ou doublés dos à dos, implantés à entraxe 0,60 m ou 0,40 m,
- Isolant : avec ou sans laine de verre PAR Phonic 45 de la société ISOVER,
- Parements : une plaque Placomarine® BA 13 (peau intérieure) fixée sur les montants à l'aide de vis TTPC 25 au pas de 600 mm et une plaque Habito® Hydro 13 (peau extérieure) fixée sur les montants à l'aide de vis Habito® HB au pas de 250 mm.

Les joints seront traités avec le système bande PP et enduit Placomix® Hydro de Placoplatre®. La mise en œuvre sera conforme au DTU 25.41, à l'Avis technique en vigueur et aux recommandations de la société Placoplatre®.

## Caractéristiques

### Dimensions

Épaisseur totale (mm)	<b>98 mm</b>
Nombre de plaques par parement	<b>2</b>
Hauteur limite (m)	<b>4,6</b>

### Général

Peau extérieure	<b>Habito® Hydro 13</b>
Type de cloison	<b>Distributive standard</b>
Nom du parement	<b>Placomarine® BA 13, Habito® Hydro 13</b>
Type d'isolant	<b>Laine minérale</b>
Notes	<b>Performance obtenue avec joints horizontaux en vis-à-vis non protégés, et boîtiers électriques non protégés décalés, ou en vis-à-vis protégés par BA 13.</b>

**Performances**

La dureté superficielle

**THD**

La protection incendie

**EI60**La réaction au feu du  
parement plaque**A2-s1, d0**Classement des locaux  
humides**EB+ locaux privatifs**Affaiblissement acoustique  
(dB)**40 dB**Résistance aux chocs  
d'occupation (J)**120 J****Références**

n° Avis technique ou DTU

**9/19-1064\_V1**

N° PV acoustique

**Simulation AcouS STIFF®**

n° PV incendie

**RS18-035**