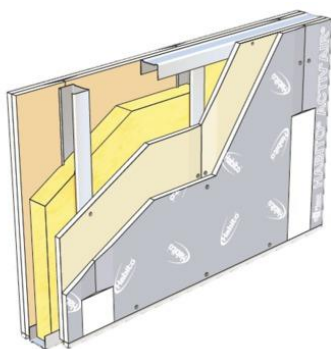


Cloisons

## **Cloison distributive Placostil® 98/48 - 1x Placoplatre® BA 13 + 1x Placo® Activ'Air® BA 13 avec ML 48-50 - EI60 - 40dB - max 3,90m**

Cloison distributive Placostil® 98/48

1x Placoplatre® BA 13 + 1x Placo® Activ'Air® BA 13 avec ML 48-50 - EI60 - 40dB - max 3,90m



Les cloisons de distribution Placostil® sont constituées de plaques de plâtre Placo® de 13 à 18 mm d'épaisseur vissées sur une ossature en acier galvanisé Placostil®. Elles constituent des ouvrages offrant une gamme très étendue de performances, obtenues en variant la nature et le nombre de plaques...

### **Bénéfices**



L'ossature

Stil® ML 48-50 et R 48



Domaine d'utilisation

Les cloisons Placostil® sont adaptées à tous les types de constructions, neuves ou en rénovation : bâtiments d'habitation, établissements recevant du public (ERP), immeubles de grande hauteur (IGH), locaux industriels et commerciaux, bureaux.

## Description

Les cloisons seront du type Placostil® 98/48 de Placoplatre® et constituées de la façon suivante :

- Ossature : rails Stil® R 48 et montants Stil® ML 48-50 en acier galvanisé d'épaisseur nominale 6/10e, simples ou doublés dos à dos, disposés à entraxe 0,60 m ou 0,40 m,
- Isolant : avec ou sans laine de verre PAR 45 de la société ISOVER,
- Parements : une plaque Placoplatre® BA 13 et une plaque Placo® Activ'Air® BA 13.

Les joints seront traités selon la technique et avec un des systèmes bande PP et enduit Placoplatre®.

La mise en œuvre sera conforme au DTU 25.41 et aux recommandations de la société Placoplatre®. Les huisseries seront posées à l'avancement. Les huisseries métalliques seront du type pour cloison sèche avec oméga de fixation.

## Caractéristiques

### Dimensions

Épaisseur totale (mm)	<b>98 mm</b>
Nombre de plaques par parement	<b>2</b>
Hauteur limite (m)	<b>3,9</b>

### Général

Peau extérieure	<b>Placo® Activ'Air® BA 13</b>
Type de cloison	<b>Distributive standard</b>
Nom du parement	<b>Placoplatre® BA 13, Placo® Activ'Air® BA 13</b>
Activ'Air	<b>Oui</b>
Nombre de couches	<b>5</b>
Type de locaux	<b>B, Tous locaux (y compris ERP)</b>

### Performances

La dureté superficielle	<b>Standard</b>
La protection incendie	

**EI60**La réaction au feu du  
parement plaque**A2-s1, d0**Classement des locaux  
humides**EA, EB**Affaiblissement acoustique  
(dB)**40 dB**Résistance aux chocs  
d'occupation (J)**120 J****Références**

n° Avis technique ou DTU

**DTU 25.41**

N° PV acoustique

**AC99.016/1-B**

n° PV incendie

**RS15-021**