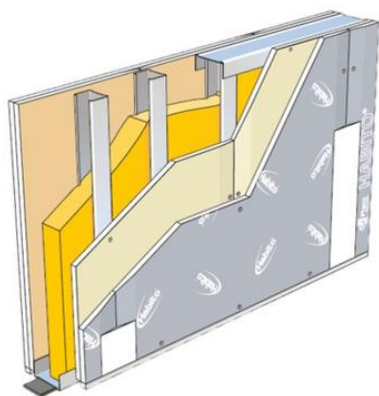


Cloisons

Cloison séparative Placostil® SAA 120 - 1x Habito® Hydro 13 + 1x Placo® Phonique Marine BA 13 - EI60 - 61dB - max 3,40m

Cloison séparative Placostil® SAA 120

1x Habito® Hydro 13 + 1x Placo® Phonique Marine BA 13 - EI60 - 61dB - max 3,40m




Les cloisons Habito® SAA sont constituées d'ossatures périphériques simples (rails Stil® R 70 ou R 90 ou cornières Stil® CR2) et de doubles lignes d'ossatures verticales indépendantes et alternées (montants Stil® M 48 ou M 70 ou M 90) associées aux plaques de plâtre Habito® et Placoplatre® BA 13.

Bénéfices

 L'ossature

Stil® M 48 et R 70

 Domaine d'utilisation

Les cloisons séparatives sur ossature métallique Placostil® sont destinées à séparer, en neuf ou en rénovation, les locaux nécessitant une isolation acoustique élevée.

Description

Les cloisons séparatives Placostil® SAA 120 Habito® 13 seront constituées de la façon suivante :

- Ossature :

- une ossature périphérique réalisée en rails Stil® R 70. L'étanchéité à l'air entre le rail bas et le sol sera assurée par interposition d'un ruban mousse à cellules fermées (ruban résilient Placoplatre®),
- deux lignes de montants Stil® M 48 disposés tous les 0,60 ou 0,40 m, alternés d'un parement à l'autre,

- Isolant : laine de verre PAR 45 de la société ISOVER,

- Parements : une plaque Placo® Phonique Marine BA 13 et une plaque Habito® Hydro 13 vissées à joints croisés sur les montants.

L'étanchéité au sol sera assurée par un joint au mastic acrylique sous la dernière plaque de chaque parement.

Les joints seront traités avec le système bande PP et enduit Placomix® Hydro de Placoplatre®.

La mise en œuvre sera conforme aux recommandations de la société Placoplatre®.

Caractéristiques

Dimensions

Épaisseur totale (mm)	120 mm
Épaisseur d'isolant (mm)	70 mm
Nombre de plaques par parement	2
Hauteur limite (m)	3,4

Général

Peau extérieure	Habito® Hydro 13
Type de cloison	Séparative standard
Nom du parement	Placo® Phonique Marine BA 13, Habito® Hydro 13
Type d'isolant	Laine minérale
Notes	Performance protection incendie obtenue avec joints horizontaux en vis-à-vis non protégés, et

boîtiers électriques protégés par**BA 13.**

Type de locaux

B, Tous locaux (y compris ERP)**Performances**

La dureté superficielle

THD

La protection incendie

EI60La réaction au feu du
parement plaque**A2-s1, d0**Classement des locaux
humides**EB+ locaux privatifs**Affaiblissement acoustique
(dB)**61 dB**Résistance aux chocs
d'occupation (J)**120 J****Références**

N° PV acoustique

Simulation AcouS STIFF®

n° PV incendie

RS17-008