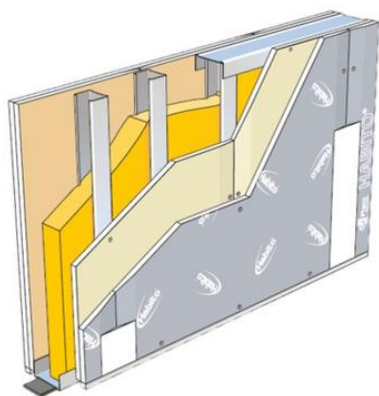


Cloisons

Cloison séparative Placostil® SAA 160 - 1x Habito® Hydro 13 + 1x Placomarine® BA 13 - EI60 - 63dB - max 4,35m

Cloison séparative Placostil® SAA 160

1x Habito® Hydro 13 + 1x Placomarine® BA 13 - EI60 - 63dB - max 4,35m




Les cloisons Habito® SAA sont constituées d'ossatures périphériques simples (rails Stil® R 70 ou R 90 ou cornières Stil® CR2) et de doubles lignes d'ossatures verticales indépendantes et alternées (montants Stil® M 48 ou M 70 ou M 90) associées aux plaques de plâtre Habito® et Placoplatre® BA 13.

Bénéfices

 L'ossature

Stil® M 70 et CR2

 Domaine d'utilisation

Les cloisons séparatives sur ossature métallique Placostil® sont destinées à séparer, en neuf ou en rénovation, les locaux nécessitant une isolation acoustique élevée.

Description

Les cloisons séparatives Placostil® SAA 160 Habito® 13 seront constituées de la façon suivante :

- Ossature :

- une ossature périphérique réalisée en cornières Stil® CR2. L'étanchéité à l'air entre le rail bas et le sol sera assurée par interposition d'un ruban mousse à cellules fermées (ruban résilient Placoplatre®),
- deux lignes de montants Stil® M 90 disposés tous les 0,60 ou 0,40 m, alternés d'un parement à l'autre,

- Isolant : laine de verre PAR 85 de la société ISOVER,

- Parements : une plaque Placomarine® BA 13 et une plaque Habito® Hydro 13 (peau extérieure) vissées à joints croisés sur les montants.

L'étanchéité au sol sera assurée par un joint au mastic acrylique sous la dernière plaque de chaque parement.

Les joints seront traités avec le système bande PP et enduit Placomix® Hydro de Placoplatre®.

La mise en œuvre sera conforme aux recommandations de la société Placoplatre®.

Caractéristiques

Dimensions

Épaisseur totale (mm)	160 mm
Épaisseur d'isolant (mm)	90 mm
Nombre de plaques par parement	2
Hauteur limite (m)	4,35

Général

Peau extérieure	Habito® Hydro 13
Type de cloison	Séparative standard
Nom du parement	Placomarine® BA 13, Habito® Hydro 13
Type d'isolant	Laine minérale
Notes	Isolation répartie (laine de verre de 45 mm d'épaisseur entre le mur et l'ossature). Performance

**protection incendie obtenue
avec joints horizontaux en vis-à-
vis non protégés, et boîtiers
électriques non protégés
décalés, ou en vis à vis protégés
par BA 13. Protection incendie
EI60 jusqu'à 4m.**

Type de locaux

B, Tous locaux (y compris ERP)

Performances

La dureté superficielle

THD

La protection incendie

EI60

La réaction au feu du
parement plaque

A2-s1, d0

Classement des locaux
humides

EB+ locaux privés

Affaiblissement acoustique
(dB)

63 dB

Résistance aux chocs
d'occupation (J)

120 J

Références

N° PV acoustique

CAM 170014/AER-1_FR

n° PV incendie

RS17-008