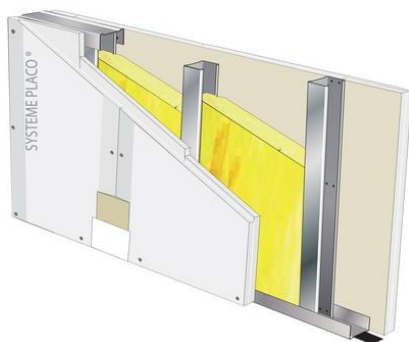


Cloisons

## **Cloison séparative Placostil® SAA 160 - 2x Placo® Activ'Air® BA 13 - EI60 - 62dB - max 4,50m**

Cloison séparative Placostil® SAA 160

2x Placo® Activ'Air® BA 13 - EI60 - 62dB - max 4,50m




Les cloisons Placostil® SAD sont constituées d'ossatures périphériques doubles (rails Stil® R 48, R 70 ou R 90) et de doubles lignes d'ossatures verticales indépendantes (montants Stil® M 48 doublés dos à dos, M 70 ou M 90 simples ou doublés dos à dos) associées aux plaques de plâtre Placoplatre®...

### **Bénéfices**

 L'ossature

Stil® M 90 et CR2

 Domaine d'utilisation

Les cloisons séparatives sur ossature métallique Placostil® sont destinées à séparer, en neuf ou en rénovation, les locaux nécessitant une isolation acoustique élevée.

## Description

Les cloisons séparatives Placostil® SAA 160 de Placoplatre® seront constituées de la façon suivante :

- Ossature :

- une ossature périphérique réalisée en cornières Stil® CR2 disposés de manière à constituer une cloison d'épaisseur finie 160 mm. L'étanchéité à l'air entre les cornières basses et le sol sera assurée par interposition d'un ruban mousse à cellules fermées (ruban résilient Placoplatre®),
- deux lignes de montants Stil® M 70 disposés tous les 0,60 ou 0,40 m, alternés d'un parement à l'autre,

- Isolant : laine de verre PAR de la société ISOVER,

- Parements : deux plaques Placo® Activ'Air® BA 13, vissées à joints croisés sur les montants. L'étanchéité au sol sera assurée par un joint au mastic acrylique sous la dernière plaque de chaque parement.

Les joints seront traités selon la technique et avec un des systèmes bande PP et enduit Placoplatre®.

La mise en œuvre sera conforme à l'Avis Technique en vigueur et aux recommandations de la société Placoplatre®.

## Caractéristiques

### Dimensions

Épaisseur totale (mm)	<b>160 mm</b>
Épaisseur d'isolant (mm)	<b>45 mm</b>
Nombre de plaques par parement	<b>2</b>
Hauteur limite (m)	<b>4,5</b>

### Général

Type de cloison	<b>Séparative standard</b>
Nom du parement	<b>Placo® Activ'Air® BA 13</b>
Type d'isolant	<b>Laine minérale</b>
Activ'Air	<b>Oui</b>

Nombre de couches	<b>3</b>
Type de locaux	<b>B, Tous locaux (y compris ERP)</b>

## Performances

La dureté superficielle	<b>Standard</b>
La protection incendie	<b>EI60</b>
La réaction au feu du parement plaque	<b>A2-s1, d0</b>
Classement des locaux humides	<b>EA, EB</b>
Affaiblissement acoustique (dB)	<b>62 dB</b>
Résistance aux chocs d'occupation (J)	<b>120 J</b>

## Références

n° Avis technique ou DTU	<b>9/08-870_V2</b>
N° PV acoustique	<b>Simulation AcouS STIFF®</b>
n° PV incendie	<b>RS09-091</b>