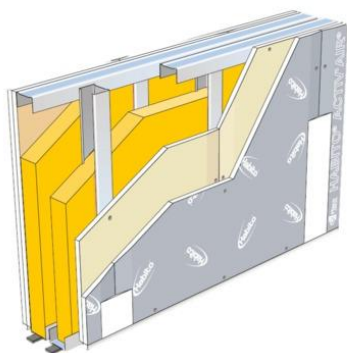


Cloisons

## **Cloison séparative Placostil® SAD 160 - 1x Habito® Hydro 13 + 1x Placo® Phonique Marine BA 13 - EI60 - 67dB - max 3,40m**

Cloison séparative Placostil® SAD 160

1x Habito® Hydro 13 + 1x Placo® Phonique Marine BA 13 - EI60 - 67dB - max 3,40m



Les cloisons Habito® SAD sont constituées d'ossatures périphériques doubles (rails Stil® R 48, R 70 ou R 90) et de doubles lignes d'ossatures verticales indépendantes (montants Stil® M 48 doublés dos à dos, M 70 ou M 90 simples ou doublés dos à dos) associées aux plaques de plâtre Habito® et...

### **Bénéfices**



L'ossature

Stil® M 48 et R 48



Domaine d'utilisation

Les cloisons séparatives sur ossature métallique Placostil® sont destinées à séparer, en neuf ou en rénovation, les locaux nécessitant une isolation acoustique élevée.

## Description

Les cloisons séparatives SAD 160 Habito Hydro® d'une épaisseur totale de 160 mm seront constituées de la façon suivante :

- Ossature :

- deux lignes de rails Stil® R 48 disposées de manière à constituer une cloison d'épaisseur finie 160 mm. L'étanchéité à l'air entre le rail bas et le sol sera assurée par interposition d'un ruban mousse à cellules fermées (ruban résilient Placoplatre®),
- deux lignes de montants Stil® M 48, disposés tous les 0,60 ou 0,40 m insérés dans les rails Stil® R 48. Les montants des deux lignes ne seront pas placés en regard,

- Isolant : deux matelas de laine de verre PAR 45 de la société ISOVER,

- Parements : une plaque Placo® Phonique Marine BA 13 et une plaque Habito® Hydro 13 vissées à joints croisés sur les montants.

L'étanchéité au sol sera assurée par un joint au mastic acrylique sous la dernière plaque de chaque parement.

Les joints seront traités avec le système bande PP et enduit Placomix® Hydro de Placoplatre®.

La mise en œuvre sera conforme aux recommandations de la société Placoplatre®.

## Caractéristiques

### Dimensions

Épaisseur totale (mm)	<b>160 mm</b>
Épaisseur d'isolant (mm)	<b>90 mm</b>
Nombre de plaques par parement	<b>2</b>
Hauteur limite (m)	<b>3,4</b>

### Général

Peau extérieure	<b>Habito® Hydro 13</b>
Type de cloison	<b>Séparative standard</b>
Nom du parement	<b>Placo® Phonique Marine BA 13, Habito® Hydro 13</b>
Type d'isolant	<b>Laine minérale</b>
Notes	<b>Isolation répartie (laine de verre de 45 mm d'épaisseur entre le</b>

**mur et l'ossature). Performance  
protection incendie obtenue  
avec joints horizontaux en vis-à-  
vis non protégés, et boîtiers  
électriques protégés par BA 13.**

Type de locaux

**B, Tous locaux (y compris ERP)**

**Performances**

La dureté superficielle

**THD**

La protection incendie

**EI60**

La réaction au feu du  
parement plaque

**A2-s1, d0**

Classement des locaux  
humides

**EB+ locaux privatifs**

Affaiblissement acoustique  
(dB)

**67 dB**

Résistance aux chocs  
d'occupation (J)

**120 J**

**Références**

N° PV acoustique

**Simulation AcouS STIFF®**

n° PV incendie

**RS17-008**