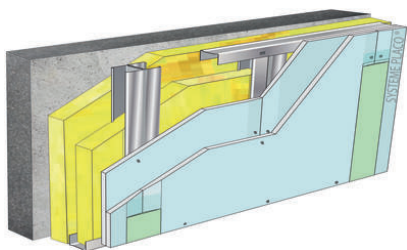


Isolation des murs

Doublage pour locaux très humides sur montants Hydrostil® + M 70 - mur béton - 2x Glasroc® H Ocean 18S - EI60 - distance max entre appuis 3,40m

Doublage pour locaux très humides sur montants Hydrostil® + M 70 - mur béton

2x Glasroc® H Ocean 18S - EI60 - distance max entre appuis 3,40m



Les doublages Glasroc® H Ocean sont constitués des plaques de plâtre Glasroc® H Ocean 13 ou 18S hautement hydrofugées associées aux ossatures et vis Hydrostil® + 500h, à l'enduit Placomix® Hydro ou Placojoint® PR HYDRO et à la bande à joint Hydro Tape.

Les doublages Glasroc® H Ocean se déclinent en...

Bénéfices



L'ossature

Hydrostil® + M 70 et R 70



Domaine d'utilisation

Les doublages Glasroc® H Ocean sont destinées aux locaux EB+ collectifs et à certains locaux EC comme les cuisines collectives et douches collectives de stade ou de gymnase.

Description

Les doublages pour locaux très humides de Placoplatre® seront constitués de la façon suivante :

- Ossature :

- rails Stil® R 70 en acier galvanisé d'épaisseur nominale 6/10e avec protection contre la corrosion Z275

- montants Hydrostil® + M 70 500h simples ou doublés dos à dos, implantés à entraxe 0,60 m ou 0,40 m

- Isolant : deux couches de laine de verre GR 32 de la société ISOVER, l'une d'épaisseur 45 mm derrière les montants et l'autre d'épaisseur 60 mm entre les montants,

- Parement : deux plaques Glasroc® H Ocean 13 fixées à l'aide de vis Hydrostil® + TTPC 25 et 41 500h au pas de 600 mm pour la première et de 300 pour la seconde.

Les joints seront traités avec le système enduit Placomix® Hydro + bande Hydrotape de la société Placoplatre®.

Le traitement en pied d'ouvrage est assuré par la bande d'étanchéité Placoplatre® marouflée dans la sous-couche de protection à l'eau sous carrelage Placotanche® (2 x 0,4 kg/m²) sur une hauteur de 10 cm à la périphérie des locaux. Dans les locaux EC, la sous-couche de protection Placotanche® sera appliquée sur toute la surface carrelée.

La mise en œuvre sera conforme à l'Avis technique et aux recommandations de la société Placoplatre®.

Caractéristiques

Dimensions

Épaisseur d'isolant (mm)	105 mm
Encombrement au sol (mm)	161 mm
Nombre de plaques par parement	2
Hauteur entre reprise d'appuis (m)	3,4 m

Général

Le type de doublage	sur ossature
Le type de mur support	Béton
Nom du parement	Glasroc® H Ocean 18S
Type d'isolant	

Laine minérale

Pare vapeur

Non

Notes

Isolation répartie (laine de verre de 45 mm d'épaisseur entre le mur et l'ossature).

Type de locaux

B, Tous locaux (y compris ERP)**Performances**

La dureté superficielle

HD

La protection incendie

EI60

La réaction au feu du parement plaque

A1

Classement des locaux humides

EB+ locaux collectifs, EC

Isolation acoustique en + du support (dB)

25 dB

Résistance aux chocs d'occupation (J)

120 J

Coefficient Up

0,38**Références**

n° Avis technique ou DTU

9/16-1031_V1

n° PV incendie

RS15-102