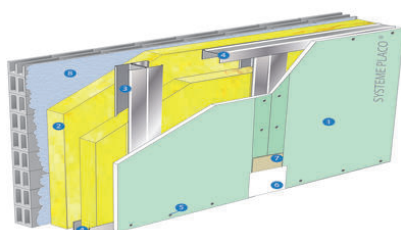


Isolation des murs

## **Doublage sur montants Stil® M 100 - mur parpaing - 1x Placoplatre® BA 18S Marine - EI15 - distance max entre appuis 3,80m**

Doublage sur montants Stil® M 100 - mur parpaing

1x Placoplatre® BA 18S Marine - EI15 - distance max entre appuis 3,80m



Les doublages sur ossature métallique Placostil® sur montants sont constitués de plaques de plâtre Placo® vissées sur une ossature métallique autoporteuse, et de panneaux de laine minérale. Outre leur fonction d'aménagement intérieur du mur maçonné, ils permettent de renforcer ses caractéristiques...

### **Bénéfices**



L'ossature

Stil® M 100 et R 100



Domaine d'utilisation

Quel que soit l'état du mur, les doublages Placostil® sur montants s'adaptent à tous les types de locaux en neuf comme en rénovation : bâtiments d'habitation, établissements recevant du public (ERP), immeubles de grande hauteur (IGH), bureaux...

## Description

Les doublages Placostil® de Placoplatre® seront constitués de la façon suivante :

- Ossature : rails Stil® R 100 et montants Stil® M 100 simples ou doublés dos à dos, implantés à entraxe 0,90 m ou 0,45 m. Selon la hauteur totale de l'ouvrage, des appuis intermédiaires constitués d'équerres métalliques en acier galvanisé épaisseur 20/10e mm ou d'éléments de montants grugés, repris mécaniquement sur le mur support, pourront être utilisés.
- Isolant : deux couches de laine de verre GR 32 de la société ISOVER, l'une d'épaisseur 45 mm derrière les montants et l'autre d'épaisseur 100 mm entre les montants,
- Parement : une plaque Placoplatre® BA 18S Marine fixée sur les rails et montants à l'aide de vis TTPC 35 au pas de 250 mm.

Les joints seront traités avec le système bande PP et enduit Placomix® Hydro de Placoplatre®.

La mise en œuvre sera conforme à l'Avis technique et aux recommandations de la société Placoplatre®.

## Caractéristiques

### Dimensions

Épaisseur d'isolant (mm)	<b>145 mm</b>
Encombrement au sol (mm)	<b>173 mm</b>
Nombre de plaques par parement	<b>1</b>
Hauteur entre reprise d'appuis (m)	<b>3,8 m</b>

### Général

Le type de doublage	<b>sur ossature</b>
Le type de mur support	<b>Parpaing</b>
Nom du parement	<b>Placoplatre® BA 18S Marine</b>
Type d'isolant	<b>Laine minérale</b>
Pare vapeur	<b>Non</b>
Nombre de couches	<b>4</b>
Notes	<b>Isolation répartie (laine de verre</b>

**de 45 mm d'épaisseur entre le mur et l'ossature).**

Type de locaux

**B, Tous locaux (y compris ERP)**

**Performances**

La dureté superficielle

**HD**

La protection incendie

**EI15**

La réaction au feu du parement plaque

**A2-s1, d0**

Classement des locaux humides

**EB+ locaux privatifs**

Isolation acoustique en + du support (dB)

**17 dB**

Résistance aux chocs d'occupation (J)

**120 J**

Coefficient Up

**0,36**

**Références**

n° Avis technique ou DTU

**9/14-981\_V2**

n° PV incendie

**RS19-013**