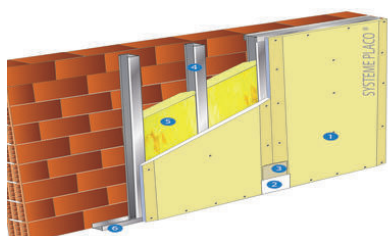


Isolation des murs

## **Doublage sur montants Stil® M 90 - mur brique - 1x Placoplatre® BA 18S - EI15 - distance max entre appuis 3,60m**

Doublage sur montants Stil® M 90 - mur brique

1x Placoplatre® BA 18S - EI15 - distance max entre appuis 3,60m



Les doublages sur ossature métallique Placostil® sur montants sont constitués de plaques de plâtre Placo® vissées sur une ossature métallique autoporteuse, et de panneaux de laine minérale. Outre leur fonction d'aménagement intérieur du mur maçonné, ils permettent de renforcer ses caractéristiques...

### **Bénéfices**



L'ossature

Stil® M 90 et R 90



Domaine d'utilisation

Quel que soit l'état du mur, les doublages Placostil® sur montants s'adaptent à tous les types de locaux en neuf comme en rénovation : bâtiments d'habitation, établissements recevant du public (ERP), immeubles de grande hauteur (IGH), bureaux...

## Description

Les doublages Placostil® de Placoplatre® seront constitués de la façon suivante :

- Ossature : rails Stil® R 90 et montants Stil® M 90 simples ou doublés dos à dos, implantés à entraxe 0,90 m ou 0,45 m. Selon la hauteur totale de l'ouvrage, des appuis intermédiaires constitués d'équerres métalliques en acier galvanisé épaisseur 20/10e mm ou d'éléments de montants grugés, repris mécaniquement sur le mur support, pourront être utilisés.
- Isolant : deux couches de laine de verre GR 32 de la société ISOVER, l'une d'épaisseur 45 mm derrière les montants et l'autre d'épaisseur 85 mm entre les montants,
- Parement : une plaque Placoplatre® BA 18S fixée sur les rails et montants à l'aide de vis TTPC35 au pas de 250 mm.

Les joints seront traités avec l'un des systèmes enduit + bande de la société Placoplatre®.

La mise en œuvre sera conforme à l'Avis technique et aux recommandations de la société Placoplatre®.

## Caractéristiques

### Dimensions

Épaisseur d'isolant (mm)	<b>130 mm</b>
Encombrement au sol (mm)	<b>163 mm</b>
Nombre de plaques par parement	<b>1</b>
Hauteur entre reprise d'appuis (m)	<b>3,6 m</b>

### Général

Le type de doublage	<b>sur ossature</b>
Le type de mur support	<b>Brique</b>
Nom du parement	<b>Placoplatre® BA 18S</b>
Type d'isolant	<b>Laine minérale</b>
Pare vapeur	<b>Non</b>
Nombre de couches	<b>4</b>
Notes	<b>Isolation répartie (laine de verre</b>

**de 45 mm d'épaisseur entre le mur et l'ossature).**

Type de locaux

**B, Tous locaux (y compris ERP)**

**Performances**

La dureté superficielle	<b>HD</b>
La protection incendie	<b>EI15</b>
La réaction au feu du parement plaque	<b>A2-s1, d0</b>
Classement des locaux humides	<b>EA, EB</b>
Isolation acoustique en + du support (dB)	<b>24 dB</b>
Résistance aux chocs d'occupation (J)	<b>120 J</b>
Coefficient Up	<b>0,3</b>

**Références**

n° Avis technique ou DTU	<b>9/14-981_V2</b>
n° PV incendie	<b>RS19-013</b>