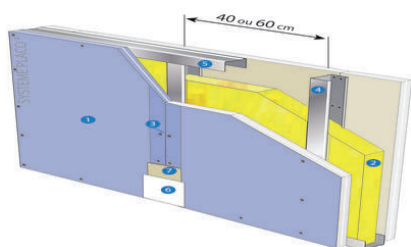


Cloisons

## **Cloison distributive Placostil® 100/62 - 1x Placo® Duo'Tech® 19 avec MSP 62-50 - EI60 - 54dB - max 5,40m - avec isolant**

Cloison distributive Placostil® 100/62

1x Placo® Duo'Tech® 19 avec MSP 62-50 - EI60 - 54dB - max 5,40m - avec isolant



Les cloisons de distribution Placostil® “monoparement” sont constituées de plaques de plâtre Placo® de 90 cm de largeur vissées sur une ossature en acier galvanisé Placostil®. Elles constituent des ouvrages offrant une gamme très étendue de performances, obtenues en variant la nature des plaques,...

### **Bénéfices**



L'ossature

Stil® MSP 62-50 et R 62



Domaine d'utilisation

Initialement destinées aux milieux hospitaliers, les cloisons Placostil® “monoparement” trouvent également leur place dans tous les locaux où des résistances aux chocs d'occupation importantes ou de hautes performances acoustiques ou de résistance au feu sont exigées.

## Description

Les cloisons seront du type Placostil® 100/62 de Placoplatre® et constituées de la façon suivante :

- Ossature métallique Placostil® constituée de rails Stil® R 62 et de montants Stil® MSP 62-50 en acier galvanisé d'épaisseur nominale 6/10e, simples ou doublés dos à dos, disposés à entraxe 0,90m ou 0,45m,

- Isolant : avec ou sans laine de verre PAR 60 de la société ISOVER,

- Parements : une plaque Placo® Duo'Tech® 19.

Les joints seront traités selon la technique et avec un des systèmes bande PP et enduit Placoplatre®.

La mise en œuvre sera conforme au DTU et à l'Avis Technique en vigueur et aux recommandations de la société Placoplatre®. Les huisseries seront posées à l'avancement. Les huisseries métalliques seront du type pour cloison sèche avec oméga de fixation.

## Caractéristiques

### Dimensions

Épaisseur totale (mm)	<b>100 mm</b>
Épaisseur d'isolant (mm)	<b>60 mm</b>
Nombre de plaques par parement	<b>1</b>
Hauteur limite (m)	<b>5,4</b>

### Général

Type de cloison	<b>Distributive standard</b>
Nom du parement	<b>Placo® Duo'Tech® 19</b>
Type d'isolant	<b>Laine minérale</b>
Nombre de couches	<b>3</b>
Type de locaux	<b>B, Tous locaux (y compris ERP)</b>

### Performances

La dureté superficielle	<b>HD</b>
La protection incendie	

**EI60**La réaction au feu du  
parement plaque**A2-s1, d0**Classement des locaux  
humides**EA, EB**Affaiblissement acoustique  
(dB)**54 dB**Résistance aux chocs  
d'occupation (J)**120 J****Références**

n° Avis technique ou DTU

**9/14-980\_V1**

N° PV acoustique

**Simulation AcouS STIFF®**

n° PV incendie

**RS13-008**