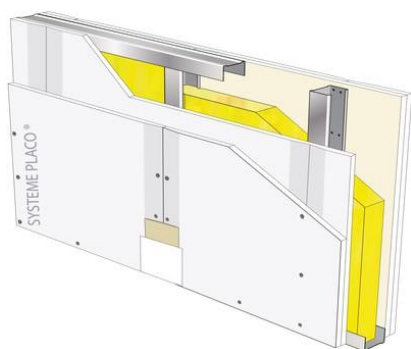


Cloisons

Cloison distributive Placostil® 150/100 - 2x Placoplatre® BA 13 - EI60 - 51dB - max 6,75m

Cloison distributive Placostil® 150/100

2x Placoplatre® BA 13 - EI60 - 51dB - max 6,75m



Les cloisons de distribution Placostil® sont constituées de plaques de plâtre Placo® de 13 à 18 mm d'épaisseur vissées sur une ossature en acier galvanisé Placostil®. Elles constituent des ouvrages offrant une gamme très étendue de performances, obtenues en variant la nature et le nombre de plaques...

Bénéfices



L'ossature

Stil® M 100 et R 100



Domaine d'utilisation

Les cloisons Placostil® sont adaptées à tous les types de constructions, neuves ou en rénovation : bâtiments d'habitation, établissements recevant du public (ERP), immeubles de grande hauteur (IGH), locaux industriels et commerciaux, bureaux.

Description

Les cloisons seront du type Placostil® 150/100 de Placoplatre® et constituées de la façon suivante :

- Ossature : rails Stil® R 100 et montants Stil® M 100 en acier galvanisé d'épaisseur nominale 6/10e, simples ou doublés dos à dos, disposés à entraxe 0,60 m ou 0,40 m,
- Isolant : avec ou sans laine de verre PAR 100 de la société ISOVER,
- Parements : deux plaques Placoplatre® BA 13.

Les joints seront traités selon la technique et avec un des systèmes bande PP et enduit Placoplatre®.

La mise en œuvre sera conforme au DTU 25.41 et aux recommandations de la société Placoplatre®. Les huisseries seront posées à l'avancement. Les huisseries métalliques seront du type pour cloison sèche avec oméga de fixation.

Caractéristiques

Dimensions

Épaisseur totale (mm)	150 mm
Épaisseur d'isolant (mm)	100 mm
Nombre de plaques par parement	2
Hauteur limite (m)	6,75

Général

Type de cloison	Distributive standard
Nom du parement	Placoplatre® BA 13
Type d'isolant	Laine minérale
Nombre de couches	5
Type de locaux	B, Tous locaux (y compris ERP)

Performances

La dureté superficielle	Standard
La protection incendie	

EI60La réaction au feu du
parement plaque**A2-s1, d0**Classement des locaux
humides**EA, EB**Affaiblissement acoustique
(dB)**51 dB**Résistance aux chocs
d'occupation (J)**120 J****Références**

n° Avis technique ou DTU

DTU 25.41

N° PV acoustique

Simulation AcouS STIFF®

n° PV incendie

RS15-021