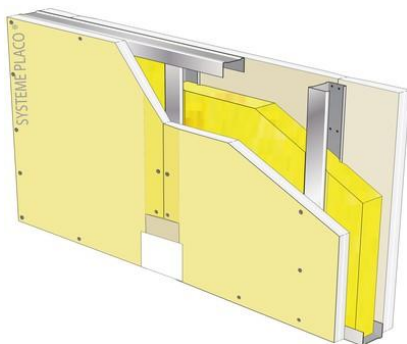


Cloisons

## **Cloison distributive Placostil® 72/36 - 1x Placoplatre® BA 18S - EI60 - 42dB - max 3,25m**

Cloison distributive Placostil® 72/36

1x Placoplatre® BA 18S - EI60 - 42dB - max 3,25m



Les cloisons de distribution Placostil® “monoparement” sont constituées de plaques de plâtre Placo® de 90 cm de largeur vissées sur une ossature en acier galvanisé Placostil®. Elles constituent des ouvrages offrant une gamme très étendue de performances, obtenues en variant la nature des plaques,...

### **Bénéfices**



L'ossature

Stil® M 36 et R 36



Domaine d'utilisation

Les cloisons Placostil® sont adaptées à tous les types de constructions, neuves ou en rénovation : bâtiments d'habitation, établissements recevant du public (ERP), immeubles de grande hauteur (IGH), locaux industriels et commerciaux, bureaux.

## Description

Les cloisons seront du type Placostil® 72/36 de Placoplatre® et constituées de la façon suivante :

- Ossature : rails Stil® R 36 et montants Stil® M 36 en acier galvanisé d'épaisseur nominale 6/10e, simples ou doublés dos à dos, disposés à entraxe 0,90 m ou 0,45 m,
- Isolant : avec ou sans laine de verre PAR 30 de la société ISOVER,
- Parements : une plaque Placoplatre® BA 18S fixée de part et d'autre de l'ossature à l'aide de vis TTPC 35 au pas de 250 mm.

Les joints seront traités selon la technique et avec un des systèmes bande PP et enduit Placoplatre®.

La mise en œuvre sera conforme au DTU 25.41 et aux recommandations de la société Placoplatre®. Les huisseries seront posées à l'avancement. Les huisseries métalliques seront du type pour cloison sèche avec oméga de fixation.

## Caractéristiques

### Dimensions

Épaisseur totale (mm)	<b>72 mm</b>
Épaisseur d'isolant (mm)	<b>30 mm</b>
Nombre de plaques par parement	<b>1</b>
Hauteur limite (m)	<b>3,25</b>

### Général

Type de cloison	<b>Distributive standard</b>
Nom du parement	<b>Placoplatre® BA 18S</b>
Type d'isolant	<b>Laine minérale</b>
Nombre de couches	<b>3</b>

	Notes	<b>Protection feu obtenue avec des joints horizontaux non protégés et décalés de 0,4 m mini d'un parement à l'autre ou de joints horizontaux en vis-à-vis protégés à l'aide d'un feuillard métallique.</b>
	Type de locaux	<b>B, Tous locaux (y compris ERP)</b>
<b>Performances</b>	La dureté superficielle	<b>HD</b>
	La protection incendie	<b>EI60</b>
	La réaction au feu du parement plaque	<b>A2-s1, d0</b>
	Classement des locaux humides	<b>EA, EB</b>
	Affaiblissement acoustique (dB)	<b>42 dB</b>
	Résistance aux chocs d'occupation (J)	<b>120 J</b>
<b>Références</b>	n° Avis technique ou DTU	<b>9/14-981</b>
	N° PV acoustique	<b>Simulation AcouS STIFF®</b>
	n° PV incendie	<b>RS13-063</b>