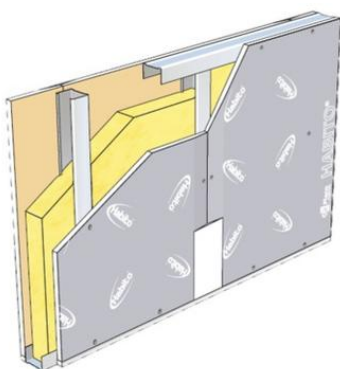


Cloisons

Cloison distributive Placostil® 72/48 - 1x Habito® 13 - 39dB - max 3,35m - avec isolant

Cloison distributive Placostil® 72/48

1x Habito® 13 - 39dB - max 3,35m - avec isolant




La cloison Habito® est constituée de plaques Habito® très haute dureté, de 13 mm d'épaisseur, fixées à l'aide de vis Habito® sur une ossature en acier galvanisé Placostil®. Elles constituent des ouvrages offrant une très haute résistance aux chocs et une facilité d'accrochage remarquable (jusqu'à...

Bénéfices

 L'ossature

Stil® M 48 et R 48

 Domaine d'utilisation

La cloison Habito® est adaptée à la construction et à la rénovation de locaux d'habitation

Description

Les cloisons de distribution 72/48 Habito® de la société Placoplatre® d'une épaisseur totale de 72 mm seront constituées de la façon suivante :

- Ossature : rails Stil® R 48 et montants Stil® M 48 en acier galvanisé d'épaisseur nominale 6/10e, simples ou doublés dos à dos, implantés à entraxe 0,60 m ou 0,40 m,
- Isolant : avec ou sans laine de verre PAR 45 de la société ISOVER,
- Parements : une plaque Habito® 13 fixée sur les montants à l'aide de vis Habito® HB 25 au pas de 250 mm.

Les joints seront traités selon la technique et avec un des systèmes bande PP et enduit Placoplatre®.

La mise en œuvre sera conforme au DTU 25.41, à l'Avis technique en vigueur et aux recommandations de la société Placoplatre®.

Caractéristiques

Dimensions

Épaisseur totale (mm)	72 mm
Épaisseur d'isolant (mm)	45 mm
Nombre de plaques par parement	1
Hauteur limite (m)	3,35

Général

Type de cloison	Distributive standard
Nom du parement	Habito® 13
Type d'isolant	Laine minérale

Notes	Protection incendie : hauteur limitée à 3m. EI45 avec joints en vis-à-vis non protégés, et boîtiers électriques non protégés décalés, ou en vis-à-vis protégés par BA 13. EI60 avec joints en vis-à-vis non protégés , sans boîtiers électriques.
Type de locaux	B, Tous locaux (y compris ERP)

Performances

La dureté superficielle	THD
La protection incendie	EI45
La réaction au feu du parement plaque	A2-s1, d0
Classement des locaux humides	EA, EB
Affaiblissement acoustique (dB)	39 dB
Résistance aux chocs d'occupation (J)	120 J

Références

n° Avis technique ou DTU	9/19-1064_V1
N° PV acoustique	170072/AER-2
n° PV incendie	RS17-035