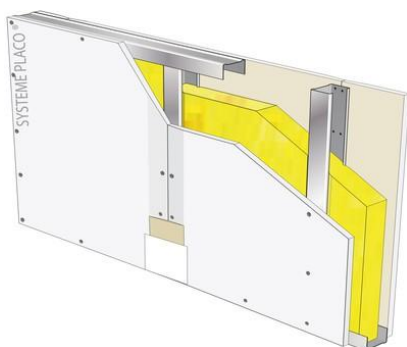


Cloisons

Cloison distributive Placostil® 72/48 - 1x Placoplatre® BA 13 avec M 48 - EI30 - 33dB - max 3,45m

Cloison distributive Placostil® 72/48

1x Placoplatre® BA 13 avec M 48 - EI30 - 33dB - max 3,45m



Les cloisons de distribution Placostil® sont constituées de plaques de plâtre Placo® de 13 à 18 mm d'épaisseur vissées sur une ossature en acier galvanisé Placostil®. Elles constituent des ouvrages offrant une gamme très étendue de performances, obtenues en variant la nature et le nombre de plaques...

Bénéfices



L'ossature

Stil® M 48 et R 48



Domaine d'utilisation

Les cloisons Placostil® sont adaptées à tous les types de constructions, neuves ou en rénovation : bâtiments d'habitation, établissements recevant du public (ERP), immeubles de grande hauteur (IGH), locaux industriels et commerciaux, bureaux.

Description

Les cloisons seront du type Placostil® 72/48 de Placoplatre® et constituées de la façon suivante :

- Ossature : rails Stil® R 48 et montants Stil® M 48 en acier galvanisé d'épaisseur nominale 6/10e, simples ou doublés dos à dos, disposés à entraxe 0,60 m ou 0,40 m,
- Isolant : avec ou sans laine de verre PAR 45 de la société ISOVER,
- Parements : une plaque Placoplatre® BA 13.

Les joints seront traités selon la technique et avec un des systèmes bande PP et enduit Placoplatre®.

La mise en œuvre sera conforme au DTU 25.41 et aux recommandations de la société Placoplatre®.

Les huisseries seront posées à l'avancement. Les huisseries métalliques seront du type pour cloison sèche avec oméga de fixation.

Caractéristiques

Dimensions

Épaisseur totale (mm)	72 mm
Nombre de plaques par parement	1
Hauteur limite (m)	3,45

Général

Type de cloison	Distributive standard
Nom du parement	Placoplatre® BA 13
Notes	Protection feu obtenue avec des joints horizontaux non protégés et décalés de 0,9 m mini d'un parement à l'autre.
Type de locaux	A, Habitation ou assimilé

Performances

La dureté superficielle	Standard
La protection incendie	EI30
La réaction au feu du	

parement plaque	A2-s1, d0
Classement des locaux humides	EA, EB
Affaiblissement acoustique (dB)	33 dB
Résistance aux chocs d'occupation (J)	60 J

Références

n° Avis technique ou DTU	DTU 25.41
N° PV acoustique	AC99.016/1-B
n° PV incendie	RS15-019