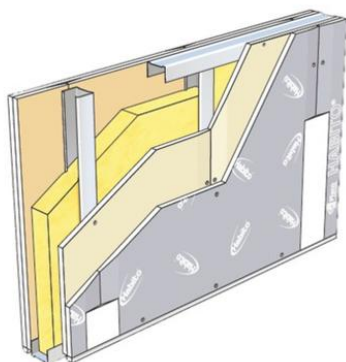


Cloisons

Cloison distributive Placostil® 98/48 - 1x Habito® Hydro 13 + 1x Placomarine® BA 13 - EI60 - 40dB - max 4,60m - sans isolant

Cloison distributive Placostil® 98/48

1x Habito® Hydro 13 + 1x Placomarine® BA 13 - EI60 - 40dB - max 4,60m - sans isolant



La cloison Habito® est constituée de plaques Habito® très haute dureté, de 13 mm d'épaisseur, fixées à l'aide de vis Habito® sur une ossature en acier galvanisé Placostil®. Elles constituent des ouvrages offrant une très haute résistance aux chocs et une facilité d'accrochage remarquable (jusqu'à...

Bénéfices



L'ossature

Hydrostil® + M 48 et R 48



Domaine d'utilisation

La cloison Habito® est adaptée à la construction et à la rénovation de locaux d'habitation

Description

Les cloisons de distribution 98/48 Habito® Hydro + Placomarine® BA 13 de la société Placoplatre® d'une épaisseur totale de 98 mm seront constituées de la façon suivante :

- Ossature : rails Stil® R 48 et montants Stil® M 48 en acier galvanisé d'épaisseur nominale 6/10e, simples ou doublés dos à dos, implantés à entraxe 0,60 m ou 0,40 m,
- Isolant : avec ou sans laine de verre PAR Phonic 45 de la société ISOVER,
- Parements : une plaque Placomarine® BA 13 (peau intérieure) fixée sur les montants à l'aide de vis TTPC 25 au pas de 600 mm et une plaque Habito® Hydro 13 (peau extérieure) fixée sur les montants à l'aide de vis Habito® HB au pas de 250 mm.

Les joints seront traités avec le système bande PP et enduit Placomix® Hydro de Placoplatre®. La mise en œuvre sera conforme au DTU 25.41, à l'Avis technique en vigueur et aux recommandations de la société Placoplatre®.

Caractéristiques

Dimensions

| | |
|--------------------------------|--------------|
| Épaisseur totale (mm) | 98 mm |
| Nombre de plaques par parement | 2 |
| Hauteur limite (m) | 4,6 |

Général

| | |
|-----------------|---|
| Peau extérieure | Habito® Hydro 13 |
| Type de cloison | Distributive standard |
| Nom du parement | Placomarine® BA 13, Habito® Hydro 13 |
| Type d'isolant | Laine minérale |
| Notes | Performance obtenue avec joints horizontaux en vis-à-vis non protégés, et boîtiers électriques non protégés décalés, ou en vis-à-vis protégés par BA 13. |

Performances

La dureté superficielle

THD

La protection incendie

EI60La réaction au feu du
parement plaque**A2-s1, d0**Classement des locaux
humides**EB+ locaux privatifs**Affaiblissement acoustique
(dB)**40 dB**Résistance aux chocs
d'occupation (J)**120 J****Références**

n° Avis technique ou DTU

9/19-1064_V1

N° PV acoustique

Simulation AcouS STIFF®

n° PV incendie

RS18-035