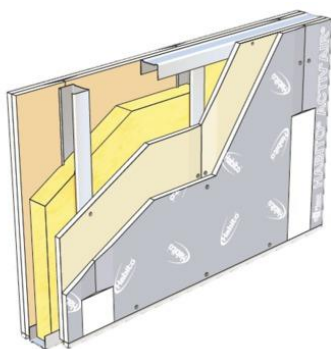


Cloisons

Cloison distributive Placostil® 98/48 - 1x Placoplatre® BA 13 + 1x Placo® Activ'Air® BA 13 avec ML 48-50 - EI60 - 40dB - max 3,90m


Cloison distributive Placostil® 98/48

1x Placoplatre® BA 13 + 1x Placo® Activ'Air® BA 13 avec ML 48-50 - EI60 - 40dB - max 3,90m



Les cloisons de distribution Placostil® sont constituées de plaques de plâtre Placo® de 13 à 18 mm d'épaisseur vissées sur une ossature en acier galvanisé Placostil®. Elles constituent des ouvrages offrant une gamme très étendue de performances, obtenues en variant la nature et le nombre de plaques...

Bénéfices

 L'ossature

Stil® ML 48-50 et R 48

Domaine d'utilisation

Les cloisons Placostil® sont adaptées à tous les types de constructions, neuves ou en rénovation : bâtiments d'habitation, établissements recevant du public (ERP), immeubles de grande hauteur (IGH), locaux industriels et commerciaux, bureaux.

Description

Les cloisons seront du type Placostil® 98/48 de Placoplatre® et constituées de la façon suivante :

- Ossature : rails Stil® R 48 et montants Stil® ML 48-50 en acier galvanisé d'épaisseur nominale 6/10e, simples ou doublés dos à dos, disposés à entraxe 0,60 m ou 0,40 m,
- Isolant : avec ou sans laine de verre PAR 45 de la société ISOVER,
- Parements : une plaque Placoplatre® BA 13 et une plaque Placo® Activ'Air® BA 13.

Les joints seront traités selon la technique et avec un des systèmes bande PP et enduit Placoplatre®.

La mise en œuvre sera conforme au DTU 25.41 et aux recommandations de la société Placoplatre®. Les huisseries seront posées à l'avancement. Les huisseries métalliques seront du type pour cloison sèche avec oméga de fixation.

Caractéristiques

Dimensions

Épaisseur totale (mm)	98 mm
Nombre de plaques par parement	2
Hauteur limite (m)	3,9

Général

Peau extérieure	Placo® Activ'Air® BA 13
Type de cloison	Distributive standard
Nom du parement	Placoplatre® BA 13, Placo® Activ'Air® BA 13
Activ'Air	Oui
Nombre de couches	5
Type de locaux	B, Tous locaux (y compris ERP)

Performances

La dureté superficielle	Standard
La protection incendie	

EI60

La réaction au feu du
parement plaque **A2-s1, d0**

Classement des locaux
humides **EA, EB**

Affaiblissement acoustique
(dB) **40 dB**

Résistance aux chocs
d'occupation (J) **120 J**

Références

n° Avis technique ou DTU **DTU 25.41**

N° PV acoustique **AC99.016/1-B**

n° PV incendie **RS15-021**