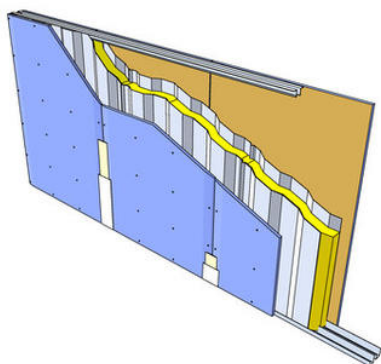


Cloisons

## **Cloison séparative C Stil® 180-5'-65 - 1x Placo® Duo'Tech® 25 + 1x Placo® Duo'Tech® 25 / 1x Placo® Phonique BA 13 - EI60 - max 2,80m**

Cloison séparative C Stil® 180-5'-65

1x Placo® Duo'Tech® 25 + 1x Placo® Duo'Tech® 25 / 1x Placo® Phonique BA 13 - EI60 - max 2,80m



Le système C Stil® est une paroi légère composée de plaques de plâtre Placo® Duo'Tech® 25 ou Placoplatre® BA 18S, selon les performances recherchées (acoustique, thermique, antieffraction, feu), fixées directement sur les bacs acier C Stil®. L'ossature périphérique est constituée de cornières Stil...

### **Bénéfices**



L'ossature

Bac C Stil®, R C Stil® 30 et CR2



Domaine d'utilisation

Le système C Stil® est une paroi légère développée spécialement pour la réalisation de séparatives antieffraction qui peuvent être utilisées entre les logements et sur les zones de circulation.

## Description

Les parois légères C Stil® 180-5'-65 de Placoplatre® d'épaisseur totale 180 mm seront constituées de la façon suivante :

- D'une part :

- une ossature périphérique en rails C Stil® R 30 et cornières Stil® CR 2
- un bac C Stil® inséré entre les rails et les cornières
- isolant : laine de verre Isoconfort 35 100 mm de la société ISOVER
- parement : une plaque Placo® Duo'Tech® 25 vissée sur le bac C Stil®.

- D'autre part :

- une ossature périphérique en rails C Stil® R 30 et cornières Stil® CR 2
- un bac C Stil® inséré entre les rails et les cornières
- parement : une plaque Placo® Duo'Tech® 25 et une plaque Placo® Phonique BA 13 vissées sur les bacs.

L'étanchéité au sol sera assurée par un joint au mastic acrylique sous chaque parement.

Les joints seront traités selon la technique et avec un des systèmes bande PP et enduit Placoplatre®.

La mise en œuvre sera conforme aux recommandations de la société Placoplatre®.

## Caractéristiques

### Dimensions

Épaisseur totale (mm)	<b>180 mm</b>
Épaisseur d'isolant (mm)	<b>100 mm</b>
Masse surfacique (kg/m <sup>2</sup> )	<b>69 kg/m<sup>2</sup></b>
Nombre de plaques 1er parement	<b>1</b>
Nombre de plaques 2ème parement	<b>2</b>
Hauteur limite (m)	<b>2,8</b>

### Général

Peau extérieure	<b>Placo® Duo'Tech® 25</b>
Type de cloison	<b>Séparative anti-effraction</b>
Nom du parement	<b>Placo® Phonique BA 13, Placo®</b>

**Duo'Tech® 25**

Type d'isolant

**Laine minérale**

Nombre de couches

**5**

Type de locaux

**B, Tous locaux (y compris ERP)****Performances**

La dureté superficielle

**HD**

La protection incendie

**EI60**La réaction au feu du  
parement plaque**A2-s1, d0**Classement des locaux  
humides**EA, EB**Affaiblissement acoustique  
(dB)**65 dB**Résistance aux chocs  
d'occupation (J)**120 J**Temps de résistance à  
l'effraction (min)**5**Classe de résistance à  
l'effraction**BP1 - Niveau 1 selon la norme  
française et la certification A2P  
Bloc-porte****Références**

N° PV acoustique

**AC16-26063226/3**

n° PV incendie

**RS16-023**