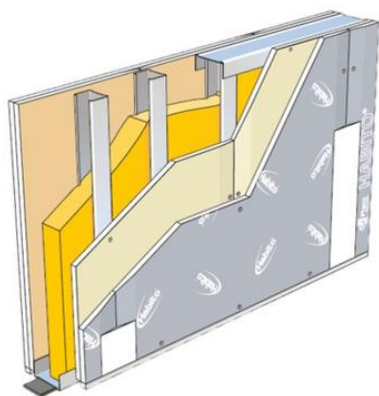


Cloisons

## **Cloison séparative Placostil® SAA 140 - 1x Habito® 13 + 1x Placo® Phonique BA 13 - EI60 - 62dB - max 4,35m**

Cloison séparative Placostil® SAA 140

1x Habito® 13 + 1x Placo® Phonique BA 13 - EI60 - 62dB - max 4,35m




Les cloisons Habito® SAA sont constituées d'ossatures périphériques simples (rails Stil® R 70 ou R 90 ou cornières Stil® CR2) et de doubles lignes d'ossatures verticales indépendantes et alternées (montants Stil® M 48 ou M 70 ou M 90) associées aux plaques de plâtre Habito® et Placoplatre® BA 13.

### **Bénéfices**

 L'ossature

Stil® M 70 et R 90

 Domaine d'utilisation

Les cloisons séparatives sur ossature métallique Placostil® sont destinées à séparer, en neuf ou en rénovation, les locaux nécessitant une isolation acoustique élevée.

## Description

Les cloisons séparatives Placostil® SAA 140 Habito® 13 seront constituées de la façon suivante :

- Ossature :

- une ossature périphérique réalisée en rails Stil® R 90. L'étanchéité à l'air entre le rail bas et le sol sera assurée par interposition d'un ruban mousse à cellules fermées (ruban résilient Placoplatre®),
- deux lignes de montants Stil® M 70 disposés tous les 0,60 ou 0,40 m, alternés d'un parement à l'autre,

- Isolant : laine de verre PAR 85 de la société ISOVER,

- Parements : une plaque Placo® Phonique BA 13 et une plaque Habito® 13 vissées à joints croisés sur les montants.

L'étanchéité au sol sera assurée par un joint au mastic acrylique sous la dernière plaque de chaque parement.

Les joints seront traités selon la technique et avec un des systèmes bande PP et enduit Placoplatre®.

La mise en œuvre sera conforme aux recommandations de la société Placoplatre®.

## Caractéristiques

### Dimensions

Épaisseur totale (mm) **140 mm**

Épaisseur d'isolant (mm) **85 mm**

Nombre de plaques par  
parement **2**

Hauteur limite (m) **4,35**

### Général

Peau extérieure **Habito® 13**

Type de cloison **Séparative standard**

Nom du parement **Placo® Phonique BA 13, Habito® 13**

Type d'isolant **Laine minérale**

Notes **Performance protection incendie  
obtenue avec joints horizontaux**

**en vis-à-vis non protégés, et  
boîtiers électriques protégés par  
BA 13. Hauteur limitée à 4 m.**

Type de locaux

**B, Tous locaux (y compris ERP)**

**Performances**

La dureté superficielle	<b>THD</b>
La protection incendie	<b>EI60</b>
La réaction au feu du parement plaque	<b>A2-s1, d0</b>
Classement des locaux humides	<b>EA, EB</b>
Affaiblissement acoustique (dB)	<b>62 dB</b>
Résistance aux chocs d'occupation (J)	<b>120 J</b>

**Références**

N° PV acoustique	<b>Simulation AcouS STIFF®</b>
n° PV incendie	<b>RS17-008</b>