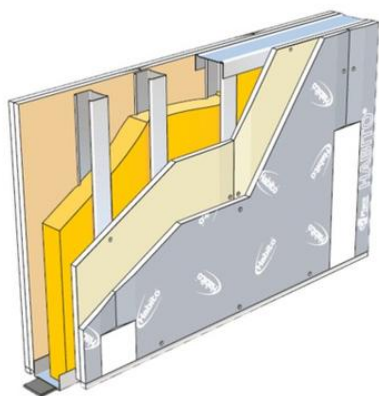


Cloisons

## **Cloison séparative Placostil® SAA 160 - 1x Habito® 13 + 1x Placoplatre® BA 13 - EI60 - 63dB - max 4,35m**

Cloison séparative Placostil® SAA 160

1x Habito® 13 + 1x Placoplatre® BA 13 - EI60 - 63dB - max 4,35m




Les cloisons Habito® SAA sont constituées d'ossatures périphériques simples (rails Stil® R 70 ou R 90 ou cornières Stil® CR2) et de doubles lignes d'ossatures verticales indépendantes et alternées (montants Stil® M 48 ou M 70 ou M 90) associées aux plaques de plâtre Habito® et Placoplatre® BA 13.

### **Bénéfices**

 L'ossature

Stil® M 70 et CR2

 Domaine d'utilisation

Les cloisons séparatives sur ossature métallique Placostil® sont destinées à séparer, en neuf ou en rénovation, les locaux nécessitant une isolation acoustique élevée.

## Description

Les cloisons séparatives Placostil® SAA 160 Habito® 13 seront constituées de la façon suivante :

- Ossature :

- une ossature périphérique réalisée en cornières Stil® CR2. L'étanchéité à l'air entre le rail bas et le sol sera assurée par interposition d'un ruban mousse à cellules fermées (ruban résilient Placoplatre®),
- deux lignes de montants Stil® M 90 disposés tous les 0,60 ou 0,40 m, alternés d'un parement à l'autre,

- Isolant : laine de verre PAR 85 de la société ISOVER,

- Parements : une plaque Placoplatre® BA 13 et une plaque Habito® 13 vissées à joints croisés sur les montants.

L'étanchéité au sol sera assurée par un joint au mastic acrylique sous la dernière plaque de chaque parement.

Les joints seront traités selon la technique et avec un des systèmes bande PP et enduit Placoplatre®.

La mise en œuvre sera conforme aux recommandations de la société Placoplatre®.

## Caractéristiques

### Dimensions

Épaisseur totale (mm)	<b>160 mm</b>
Épaisseur d'isolant (mm)	<b>90 mm</b>
Nombre de plaques par parement	<b>2</b>
Hauteur limite (m)	<b>4,35</b>

### Général

Peau extérieure	<b>Habito® 13</b>
Type de cloison	<b>Séparative standard</b>
Nom du parement	<b>Placoplatre® BA 13, Habito® 13</b>
Type d'isolant	<b>Laine minérale</b>
Notes	<b>Isolation répartie (laine de verre de 45 mm d'épaisseur entre le mur et l'ossature). Performance</b>

**protection incendie obtenue  
avec joints horizontaux en vis-à-  
vis non protégés, et boîtiers  
électriques non protégés  
décalés, ou en vis à vis protégés  
par BA 13. Protection incendie  
EI60 jusqu'à 4m.**

Type de locaux

**B, Tous locaux (y compris ERP)**

---

**Performances**

La dureté superficielle	<b>THD</b>
La protection incendie	<b>EI60</b>
La réaction au feu du parement plaque	<b>A2-s1, d0</b>
Classement des locaux humides	<b>EA, EB</b>
Affaiblissement acoustique (dB)	<b>63 dB</b>
Résistance aux chocs d'occupation (J)	<b>120 J</b>

---

**Références**

N° PV acoustique	<b>CAM 170014/AER-1_FR</b>
n° PV incendie	<b>RS17-008</b>