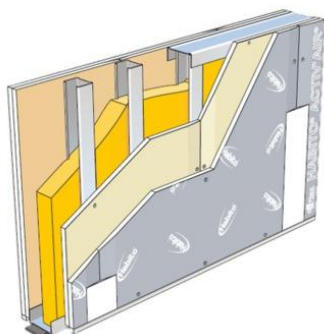


Cloisons

Cloison séparative Placostil® SAA 160 - 1x Habito® Activ'Air® 13 + 1x Placoplatre® BA 13 - EI60 - 63dB - max 4,35m

Cloison séparative Placostil® SAA 160

1x Habito® Activ'Air® 13 + 1x Placoplatre® BA 13 - EI60 - 63dB - max 4,35m



Les cloisons Habito® SAA sont constituées d'ossatures périphériques simples (rails Stil® R 70 ou R 90 ou cornières Stil® CR2) et de doubles lignes d'ossatures verticales indépendantes et alternées (montants Stil® M 48 ou M 70 ou M 90) associées aux plaques de plâtre Habito® et Placoplatre® BA 13.

Bénéfices



L'ossature

Stil® M 70 et CR2



Domaine d'utilisation

Les cloisons séparatives sur ossature métallique Placostil® sont destinées à séparer, en neuf ou en rénovation, les locaux nécessitant une isolation acoustique élevée.

Description

Les cloisons séparatives Placostil® SAA 160 Habito® 13 seront constituées de la façon suivante :

- Ossature :

- une ossature périphérique réalisée en cornières Stil® CR2. L'étanchéité à l'air entre le rail bas et le sol sera assurée par interposition d'un ruban mousse à cellules fermées (ruban résilient Placoplatre®),
- deux lignes de montants Stil® M 90 disposés tous les 0,60 ou 0,40 m, alternés d'un parement à l'autre,

- Isolant : laine de verre PAR 85 de la société ISOVER,

- Parements : une plaque Placoplatre® BA 13 et une plaque Habito® Activ'Air® 13 vissées à joints croisés sur les montants.

L'étanchéité au sol sera assurée par un joint au mastic acrylique sous la dernière plaque de chaque parement.

Les joints seront traités selon la technique et avec un des systèmes bande PP et enduit Placoplatre®.

La mise en œuvre sera conforme aux recommandations de la société Placoplatre®.

Caractéristiques

Dimensions

Épaisseur totale (mm)	160 mm
Épaisseur d'isolant (mm)	90 mm
Nombre de plaques par parement	2
Hauteur limite (m)	4,35

Général

Peau extérieure	Habito® Activ'Air® 13
Type de cloison	Séparative standard
Nom du parement	Placoplatre® BA 13, Habito® Activ'Air® 13
Type d'isolant	Laine minérale

Activ'Air	Oui
Notes	Épaisseur d'isolant : 2 x 45 mm. Performance protection incendie obtenue avec joints horizontaux en vis-à-vis non protégés, et boîtiers électriques non protégés décalés, ou en vis à vis protégés par BA 13. Protection incendie EI60 jusqu'à 4m.
Type de locaux	B, Tous locaux (y compris ERP)

Performances

La dureté superficielle	THD
La protection incendie	EI60
La réaction au feu du parement plaque	A2-s1, d0
Classement des locaux humides	EA, EB
Affaiblissement acoustique (dB)	63 dB
Résistance aux chocs d'occupation (J)	120 J

Références

N° PV acoustique	CAM 170014/AER-1_FR
n° PV incendie	RS17-008