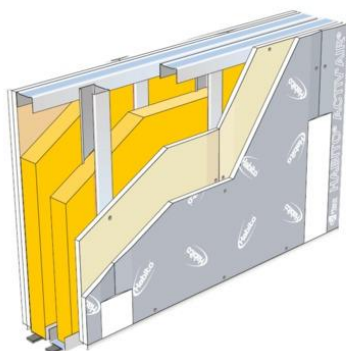


Cloisons

Cloison séparative Placostil® SAD 160 - 1x Placoplatre® BA 13 + 1x Placo® Activ'Air® BA 13 - EI60 - 62dB - max 3,05m

Cloison séparative Placostil® SAD 160

1x Placoplatre® BA 13 + 1x Placo® Activ'Air® BA 13 - EI60 - 62dB - max 3,05m



Les cloisons Placostil® SAD sont constituées d'ossatures périphériques doubles (rails Stil® R 48, R 70 ou R 90) et de doubles lignes d'ossatures verticales indépendantes (montants Stil® M 48 doublés dos à dos, M 70 ou M 90 simples ou doublés dos à dos) associées aux plaques de plâtre Placoplatre®...

Bénéfices



L'ossature

Stil® M 48 et R 48



Domaine d'utilisation

Les cloisons séparatives sur ossature métallique Placostil® sont destinées à séparer, en neuf ou en rénovation, les locaux nécessitant une isolation acoustique élevée.

Description

Les cloisons séparatives Placostil® SAD 160 de Placoplatre® seront constituées de la façon suivante :

- Ossature :

- deux lignes de rails Stil® R 48 disposées de manière à constituer une cloison d'épaisseur finie 160 mm. L'étanchéité à l'air entre le rail bas et le sol sera assurée par interposition d'un ruban mousse à cellules fermées (ruban résilient Placoplatre®),
- deux lignes de montants Stil® M 48, disposés tous les 0,60 ou 0,40 m insérés dans les rails Stil® R 48. Les montants des deux lignes ne seront pas placés en regard,

- Isolant : deux matelas de laine de verre PAR 45 de la société ISOVER,

- Parements : une plaque Placoplatre® BA 13 et une plaque Placo® Activ'Air® 13 vissées à joints croisés sur les montants.

L'étanchéité au sol sera assurée par un joint au mastic acrylique sous la dernière plaque de chaque parement.

Les joints seront traités selon la technique et avec un des systèmes bande PP et enduit Placoplatre®.

La mise en œuvre sera conforme aux recommandations de la société Placoplatre®.

Caractéristiques

Dimensions

Épaisseur totale (mm)	160 mm
Épaisseur d'isolant (mm)	90 mm
Nombre de plaques par parement	2
Hauteur limite (m)	3,05

Général

Type de cloison	Séparative standard
Nom du parement	Placoplatre® BA 13, Placo® Activ'Air® BA 13
Type d'isolant	Laine minérale
Activ'Air	Oui
Nombre de couches	

Performances

La dureté superficielle	Standard
La protection incendie	EI60
La réaction au feu du parement plaque	A2-s1, d0
Classement des locaux humides	EA, EB
Affaiblissement acoustique (dB)	62 dB
Résistance aux chocs d'occupation (J)	120 J

Références

n° Avis technique ou DTU	9/08-870_V2
N° PV acoustique	CSTB 19250-3
n° PV incendie	RS09-091