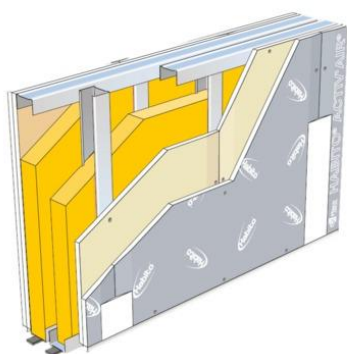


Cloisons

Cloison séparative Placostil® SAD 180 - 1x Habito® Hydro 13 + 1 / 2x Placo® Phonique Marine BA 13 - EI60 - 67dB - max 3,40m


Cloison séparative Placostil® SAD 180

1x Habito® Hydro 13 + 1 / 2x Placo® Phonique Marine BA 13 - EI60 - 67dB - max 3,40m




Les cloisons Habito® SAD sont constituées d'ossatures périphériques doubles (rails Stil® R 48, R 70 ou R 90) et de doubles lignes d'ossatures verticales indépendantes (montants Stil® M 48 doublés dos à dos, M 70 ou M 90 simples ou doublés dos à dos) associées aux plaques de plâtre Habito® et...

Bénéfices

 L'ossature

Stil® M 48 et R 48

 Domaine d'utilisation

Les cloisons séparatives sur ossature métallique Placostil® sont destinées à séparer, en neuf ou en rénovation, les locaux nécessitant une isolation acoustique élevée.

Description

Les cloisons séparatives SAD 180 Habito® Hydro 13 d'une épaisseur totale de 180 mm seront constituées de la façon suivante :

- Ossature :

- deux lignes de rails Stil® R 48 disposées de manière à constituer une cloison d'épaisseur finie 160 mm. L'étanchéité à l'air entre le rail bas et le sol sera assurée par interposition d'un ruban mousse à cellules fermées (ruban résilient Placoplatre®),
- deux lignes de montants Stil® M 48, disposés tous les 0,60 ou 0,40 m insérés dans les rails Stil® R 48. Les montants des deux lignes ne seront pas placés en regard,

- Isolant : deux matelas de laine de verre PAR 45 de la société ISOVER,

- Parements :

- Sur une face, en première peau d'une plaque Placomarine® BA 13 et en seconde peau (visible) une plaque Habito® Hydro 13
- sur l'autre face, en première et seconde peau d'une plaque Placomarine® BA 13 et en troisième peau (visible) d'une plaque Habito® Hydro 13.

Les plaques Habito® Hydro 13 seront fixées sur les montants à l'aide de vis Habito® au pas de 250 mm.

L'étanchéité au sol sera assurée par un joint au mastic acrylique sous la dernière plaque de chaque parement.

Les joints seront traités avec le système bande PP et enduit Placomix® Hydro de Placoplatre®.

La mise en œuvre sera conforme aux recommandations de la société Placoplatre®.

Caractéristiques

Dimensions

Épaisseur totale (mm)	180 mm
Épaisseur d'isolant (mm)	90 mm
Nombre de plaques 1er parement	2
Nombre de plaques 2ème parement	3
Hauteur limite (m)	3,4

Général

Peau extérieure	Habito® Hydro 13
-----------------	-------------------------

Type de cloison	Séparative standard
Nom du parement	Placo® Phonique Marine BA 13, Habito® Hydro 13
Type d'isolant	Laine minérale
Notes	Isolation répartie (laine de verre de 45 mm d'épaisseur entre le mur et l'ossature). Performance protection incendie obtenue avec joints horizontaux en vis-à-vis non protégés, et boîtiers électriques protégés par BA 13. 2 plaques d'un côté et 3 de l'autre. D'un côté : 1 Habito® Hydro 13 et 1 Placo® Phonique Marine BA 13, de l'autre : 1 Habito® Hydro 13 et 2 Placo® Phonique Marine BA 13.
Type de locaux	B, Tous locaux (y compris ERP)

Performances

La dureté superficielle	THD
La protection incendie	EI60
La réaction au feu du parement plaque	A2-s1, d0
Classement des locaux humides	EB+ locaux privés
Affaiblissement acoustique (dB)	67 dB
Résistance aux chocs d'occupation (J)	120 J

Références

N° PV acoustique	Simulation AcouS STIFF®
n° PV incendie	

