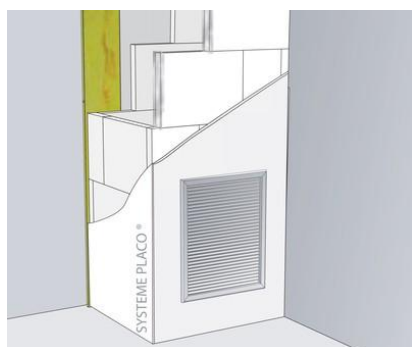


Conduit gaines

Conduits de désenfumage verticaux - 1x Glasroc® F 13 + 1x Caroplatre® Standard 7 - EI120

Conduits de désenfumage verticaux

1x Glasroc® F 13 + 1x Caroplatre® Standard 7 - EI120



Les conduits verticaux Caroplatre® / Glasroc® F 13 sont destinés au désenfumage ou à la ventilation des locaux. Ils sont constitués de carreaux de plâtre Caroplatre® 7 associés à la plaque Glasroc® F 13.

Bénéfices



Domaine d'utilisation

Les conduits verticaux de désenfumage Caroplatre® / Glasroc® F 13 peuvent être utilisés dans les bâtiments de logements collectifs (à partir de la 3e famille) et dans les bâtiments non résidentiels supérieurs à 300 m² ou aveugles supérieurs à 100 m². Les zones visées pour le désenfumage sont les espaces de circulation tels que les escaliers, couloirs et parkings ou les compartiments.

Caractéristiques

Dimensions

Masse surfacique (kg/m²) **85 kg/m²**

Hauteur entre reprise d'appuis (m) **5 m**

Section intérieure maximum (mm)

Général

Peau extérieure	Glasroc® F 13
Nom du parement	Glasroc® F 13, Caroplatre® Standard 7
Orientation du conduit	verticale

Performances

La protection incendie	EI120
La réaction au feu du parement plaque	A1
Affaiblissement acoustique (dB)	35 dB

Références

n° PV incendie	10-E-169
----------------	-----------------