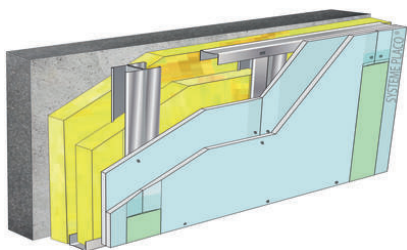


Isolation des murs

## **Doublage pour locaux très humides sur montants Hydrostil® + M 70 - mur béton - 2x Glasroc® H Ocean 18S - EI60 - distance max entre appuis 3,40m**

Doublage pour locaux très humides sur montants Hydrostil® + M 70 - mur béton

2x Glasroc® H Ocean 18S - EI60 - distance max entre appuis 3,40m



Les doublages Glasroc® H Ocean sont constitués des plaques de plâtre Glasroc® H Ocean 13 ou 18S hautement hydrofugées associées aux ossatures et vis Hydrostil® + 500h, à l'enduit Placomix® Hydro ou Placojoint® PR HYDRO et à la bande à joint Hydro Tape.

Les doublages Glasroc® H Ocean se déclinent en...

### **Bénéfices**



L'ossature

Hydrostil® + M 70 et R 70



Domaine d'utilisation

Les doublages Glasroc® H Ocean sont destinées aux locaux EB+ collectifs et à certains locaux EC comme les cuisines collectives et douches collectives de stade ou de gymnase.

## Description

Les doublages pour locaux très humides de Placoplatre® seront constitués de la façon suivante :

- Ossature :

- rails Stil® R 70 en acier galvanisé d'épaisseur nominale 6/10e avec protection contre la corrosion Z275

- montants Hydrostil® + M 70 500h simples ou doublés dos à dos, implantés à entraxe 0,60 m ou 0,40 m

- Isolant : deux couches de laine de verre GR 32 de la société ISOVER, l'une d'épaisseur 45 mm derrière les montants et l'autre d'épaisseur 60 mm entre les montants,

- Parement : deux plaques Glasroc® H Ocean 13 fixées à l'aide de vis Hydrostil® + TTPC 25 et 41 500h au pas de 600 mm pour la première et de 300 pour la seconde.

Les joints seront traités avec le système enduit Placomix® Hydro + bande Hydrotape de la société Placoplatre®.

Le traitement en pied d'ouvrage est assuré par la bande d'étanchéité Placoplatre® marouflée dans la sous-couche de protection à l'eau sous carrelage Placotanche® (2 x 0,4 kg/m<sup>2</sup>) sur une hauteur de 10 cm à la périphérie des locaux. Dans les locaux EC, la sous-couche de protection Placotanche® sera appliquée sur toute la surface carrelée.

La mise en œuvre sera conforme à l'Avis technique et aux recommandations de la société Placoplatre®.

## Caractéristiques

### Dimensions

Épaisseur d'isolant (mm)	<b>105 mm</b>
Encombrement au sol (mm)	<b>161 mm</b>
Nombre de plaques par parement	<b>2</b>
Hauteur entre reprise d'appuis (m)	<b>3,4 m</b>

### Général

Le type de doublage	<b>sur ossature</b>
Le type de mur support	<b>Béton</b>
Nom du parement	<b>Glasroc® H Ocean 18S</b>
Type d'isolant	

**Laine minérale**

Pare vapeur

**Non**

Notes

**Isolation répartie (laine de verre de 45 mm d'épaisseur entre le mur et l'ossature).**

Type de locaux

**B, Tous locaux (y compris ERP)****Performances**

La dureté superficielle

**HD**

La protection incendie

**EI60**

La réaction au feu du parement plaque

**A1**

Classement des locaux humides

**EB+ locaux collectifs, EC**

Isolation acoustique en + du support (dB)

**25 dB**

Résistance aux chocs d'occupation (J)

**120 J**

Coefficient Up

**0,38****Références**

n° Avis technique ou DTU

**9/16-1031\_V1**

n° PV incendie

**RS15-102**