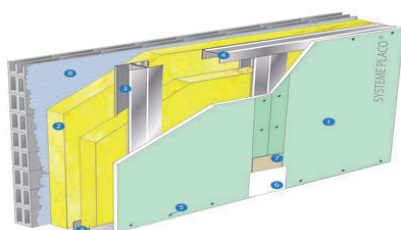


Isolation des murs

Doublage sur montants Stil® M 100 - mur parpaing - 1x Placoplatre® BA 18S Marine - EI15 - distance max entre appuis 3,80m

Doublage sur montants Stil® M 100 - mur parpaing

1x Placoplatre® BA 18S Marine - EI15 - distance max entre appuis 3,80m



Les doublages sur ossature métallique Placostil® sur montants sont constitués de plaques de plâtre Placo® vissées sur une ossature métallique autoporteuse, et de panneaux de laine minérale. Outre leur fonction d'aménagement intérieur du mur maçonné, ils permettent de renforcer ses caractéristiques...

Bénéfices



L'ossature

Stil® M 100 et R 100



Domaine d'utilisation

Quel que soit l'état du mur, les doublages Placostil® sur montants s'adaptent à tous les types de locaux en neuf comme en rénovation : bâtiments d'habitation, établissements recevant du public (ERP), immeubles de grande hauteur (IGH), bureaux...

Description

Les doublages Placostil® de Placoplatre® seront constitués de la façon suivante :

- Ossature : rails Stil® R 100 et montants Stil® M 100 simples ou doublés dos à dos, implantés à entraxe 0,90 m ou 0,45 m. Selon la hauteur totale de l'ouvrage, des appuis intermédiaires constitués d'équerres métalliques en acier galvanisé épaisseur 20/10e mm ou d'éléments de montants grugés, repris mécaniquement sur le mur support, pourront être utilisés.
- Isolant : deux couches de laine de verre GR 32 de la société ISOVER, l'une d'épaisseur 45 mm derrière les montants et l'autre d'épaisseur 100 mm entre les montants,
- Parement : une plaque Placoplatre® BA 18S Marine fixée sur les rails et montants à l'aide de vis TTPC 35 au pas de 250 mm.

Les joints seront traités avec le système bande PP et enduit Placomix® Hydro de Placoplatre®.

La mise en œuvre sera conforme à l'Avis technique et aux recommandations de la société Placoplatre®.

Caractéristiques

Dimensions

| | |
|------------------------------------|---------------|
| Épaisseur d'isolant (mm) | 145 mm |
| Encombrement au sol (mm) | 173 mm |
| Nombre de plaques par parement | 1 |
| Hauteur entre reprise d'appuis (m) | 3,8 m |

Général

| | |
|------------------------|---|
| Le type de doublage | sur ossature |
| Le type de mur support | Parpaing |
| Nom du parement | Placoplatre® BA 18S Marine |
| Type d'isolant | Laine minérale |
| Pare vapeur | Non |
| Nombre de couches | 4 |
| Notes | Isolation répartie (laine de verre |

de 45 mm d'épaisseur entre le mur et l'ossature).

Type de locaux

B, Tous locaux (y compris ERP)

Performances

La dureté superficielle

HD

La protection incendie

EI15

La réaction au feu du parement plaque

A2-s1, d0

Classement des locaux humides

EB+ locaux privatifs

Isolation acoustique en + du support (dB)

17 dB

Résistance aux chocs d'occupation (J)

120 J

Coefficient Up

0,36

Références

n° Avis technique ou DTU

9/14-981_V2

n° PV incendie

RS19-013