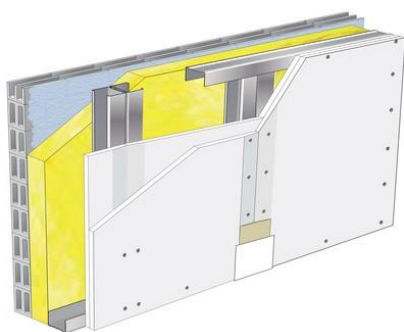


Isolation des murs

Doublage sur montants Stil® M 48 - mur parpaing - 1x Placoplatre® BA 25 + 1x Placoplatre® BA 13 - EI120 - distance max entre appuis 2,55m


Doublage sur montants Stil® M 48 - mur parpaing

1x Placoplatre® BA 25 + 1x Placoplatre® BA 13 - EI120 - distance max entre appuis 2,55m




Les doublages sur ossature métallique Placostil® sur montants sont constitués de plaques de plâtre Placo® vissées sur une ossature métallique autoporteuse, et de panneaux de laine minérale. Outre leur fonction d'aménagement intérieur du mur maçonné, ils permettent de renforcer ses caractéristiques...

Bénéfices

 L'ossature

Stil® M 48 et R 48

 Domaine d'utilisation

Quel que soit l'état du mur, les doublages Placostil® sur montants s'adaptent à tous les types de locaux en neuf comme en rénovation : bâtiments d'habitation, établissements recevant du public (ERP), immeubles de grande hauteur (IGH), bureaux...

Description

Les doublages Placostil® de Placoplatre® seront constitués de la façon suivante :

- Ossature : rails Stil® R 48 et montants Stil® M 48 / Stil® ML 48-50 simples ou doublés dos à dos, implantés à entraxe 0,90 m ou 0,45 m. Selon la hauteur totale de l'ouvrage, des appuis intermédiaires constitués d'équerres métalliques en acier galvanisé épaisseur 20/10e mm ou d'éléments de montants grugés, repris mécaniquement sur le mur support, pourront être utilisés.
- Isolant : deux couches de laine de verre GR 32 de la société ISOVER, l'une d'épaisseur 45 mm derrière les montants et l'autre d'épaisseur 45 mm entre les montants,
- Parement : une plaque Placoplatre® BA 25 en première peau puis une plaque Placoplatre® BA 13 posée horizontalement en peau extérieure fixées sur les rails et montants respectivement à l'aide de vis TTPC 35 et TTPC 45 au pas de 250 mm.

Les joints seront traités avec l'un des systèmes enduit + bande de la société Placoplatre®.

La mise en œuvre sera conforme au DTU 25.41 et aux recommandations de la société Placoplatre®.

Caractéristiques

Dimensions

Épaisseur d'isolant (mm)	90 mm
Encombrement au sol (mm)	141 mm
Nombre de plaques par parement	2
Hauteur entre reprise d'appuis (m)	2,55 m

Général

Le type de doublage	sur ossature
Le type de mur support	Parpaing
Nom du parement	Placoplatre® BA 13, Placoplatre® BA 25
Type d'isolant	Laine minérale
Pare vapeur	Non
Notes	Isolation répartie (laine de verre

de 45 mm d'épaisseur entre le mur et l'ossature).

Type de locaux

B, Tous locaux (y compris ERP)

Performances

La dureté superficielle	Standard
La protection incendie	EI120
La réaction au feu du parement plaque	A2-s1, d0
Classement des locaux humides	EA, EB
Isolation acoustique en + du support (dB)	18 dB
Résistance aux chocs d'occupation (J)	120 J
Coefficient Up	0,36

Références

n° PV incendie	RS09-019
----------------	-----------------