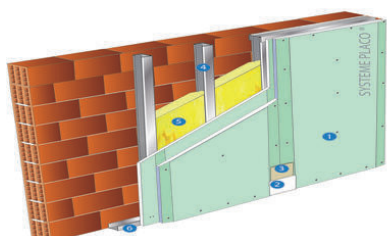


Isolation des murs

## **Doublage sur montants Stil® M 90 - mur brique - 2x Placoplatre® BA 25 Marine - EI120 - distance max entre appuis 4,00m**

Doublage sur montants Stil® M 90 - mur brique

2x Placoplatre® BA 25 Marine - EI120 - distance max entre appuis 4,00m



Les doublages sur ossature métallique Placostil® sur montants sont constitués de plaques de plâtre Placo® vissées sur une ossature métallique autoporteuse, et de panneaux de laine minérale. Outre leur fonction d'aménagement intérieur du mur maçonné, ils permettent de renforcer ses caractéristiques...

### **Bénéfices**



L'ossature

Stil® M 90 et R 90



Domaine d'utilisation

Quel que soit l'état du mur, les doublages Placostil® sur montants s'adaptent à tous les types de locaux en neuf comme en rénovation : bâtiments d'habitation, établissements recevant du public (ERP), immeubles de grande hauteur (IGH), bureaux...

## Description

Les doublages Placostil® de Placoplatre® seront constitués de la façon suivante :

- Ossature : rails Stil® R 90 et montants Stil® M 90 simples ou doublés dos à dos, implantés à entraxe 0,90 m ou 0,45 m. Selon la hauteur totale de l'ouvrage, des appuis intermédiaires constitués d'équerres métalliques en acier galvanisé épaisseur 20/10e mm ou d'éléments de montants grugés, repris mécaniquement sur le mur support, pourront être utilisés.
- Isolant : deux couches de laine de verre GR 32 de la société ISOVER, l'une d'épaisseur 45 mm derrière les montants et l'autre d'épaisseur 85 mm entre les montants,
- Parement : deux plaques Placoplatre® BA 25 Marine fixées sur les rails et montants à l'aide de vis TTPC 35 au pas de 600 mm pour la première peau et TTPC 70 au pas de 250 mm pour la peau extérieure.

Les joints seront traités avec le système bande PP et enduit Placomix® Hydro de Placoplatre®. La mise en œuvre sera conforme à l'Avis technique et aux recommandations de la société Placoplatre®.

## Caractéristiques

### Dimensions

|                                    |               |
|------------------------------------|---------------|
| Épaisseur d'isolant (mm)           | <b>130 mm</b> |
| Encombrement au sol (mm)           | <b>195 mm</b> |
| Nombre de plaques par parement     | <b>2</b>      |
| Hauteur entre reprise d'appuis (m) | <b>4 m</b>    |

### Général

|                        |   |
|------------------------|---|
| Le type de doublage    | <b>sur ossature</b>   |
| Le type de mur support | <b>Brique</b>   |
| Nom du parement        | <b>Placoplatre® BA 25 Marine</b>  |
| Type d'isolant         | <b>Laine minérale</b>   |
| Pare vapeur            | <b>Non</b>  |
| Notes                  | <b>Isolation répartie (laine de verre de 45 mm d'épaisseur entre le</b> |

**mur et l'ossature).**

Type de locaux

**B, Tous locaux (y compris ERP)****Performances**

La dureté superficielle

**Standard**

La protection incendie

**EI120**La réaction au feu du  
parement plaque**A2-s1, d0**Classement des locaux  
humides**EB+ locaux privatifs**Isolation acoustique en + du  
support (dB)**27 dB**Résistance aux chocs  
d'occupation (J)**120 J**

Coefficient Up

**0,3****Références**

n° PV incendie

**RS16-032**