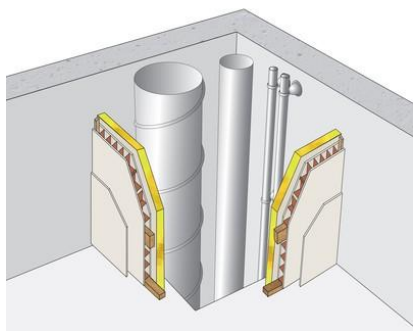


Gaines techniques

## **Gaine technique verticale cloison alvéolaire + plaque - 1x Placopan® Marine 50 + 1x Placomarine® BA 18 - EI30 coupe feu de paroi - 34dB**

Gaine technique verticale cloison alvéolaire + plaque

1x Placopan® Marine 50 + 1x Placomarine® BA 18 - EI30 coupe feu de paroi - 34dB



Les gaines techniques Placopan® sont réalisées à partir de panneaux Placopan® 50 renforcés par une plaque de plâtre Placoplatre® de 13 mm, et éventuellement par des panneaux en laine minérale disposés à l'intérieur de la gaine, ou par un autre panneau Placopan®.

### **Bénéfices**



Domaine d'utilisation

Les gaines techniques Placopan® sont utilisées dans les bâtiments d'habitation allant de la 1<sup>re</sup> à la 4<sup>e</sup> famille pour protéger ou habiller les équipements, isoler les locaux contre le bruit d'écoulement et empêcher la propagation du feu par la gaine : conduits de ventilation (VMC), canalisations...

## Description

Les gaines techniques verticales seront réalisées en panneaux Placopan® Marine 50 de Placoplatre®. Une plaque Placomarine® BA 18 sera collée à plein sur la face externe des panneaux Placopan® et vissée sur les clavettes. Les joints entre plaques et panneaux seront décalés de 10 cm. L'isolation acoustique sera améliorée par la mise en place de panneaux en laine minérale de 30 mm collés sur les parois intérieures de la gaine.

Dans le cas de parois moyennement humides (locaux EB), la protection de la semelle sera assurée par un profilé Rigide 50.

Les joints seront traités avec le système bande PP et enduit Placomix® Hydro de Placoplatre®.

La mise en œuvre sera conforme aux recommandations de la société Placoplatre®.

## Caractéristiques

### Dimensions

Épaisseur totale (mm)	<b>117 mm</b>
Épaisseur d'isolant (mm)	<b>45 mm</b>
Hauteur limite (m)	<b>2,6</b>

### Général

Peau extérieure	<b>Placomarine® BA 18</b>
Nom du parement	<b>Placomarine® BA 18, Placopan® Marine 50</b>
Orientation du conduit	<b>verticale</b>
Type d'isolant	<b>Laine minérale</b>

### Performances

La dureté superficielle	<b>Standard</b>
La réaction au feu du parement plaque	<b>A2-s1, d0</b>
Classement des locaux humides	<b>EB+ locaux privés</b>
Le coupe feu de paroi	

**EI30**Le coupe feu de traversée **EI60**Affaiblissement acoustique  
(dB) **34 dB**Perte par insertion aux bruits  
aériens **29 dB**Résistance aux chocs (J) **60 J****Références**N° PV acoustique **Simulation AcouS STIFF®**n° PV incendie **RS15-024**