

Glasroc®

Plaque de plâtre extérieure support
d'enduit, résistante aux intempéries

Glasroc® X

Plaque de plâtre extérieure
Support d'enduit



Glasroc® X



est une plaque de plâtre haute performance à bords droits renforcée avec un voile de verre de type GM-FH1 selon NF EN 15283-1.

- **Glasroc® X est le substrat idéal pour une finition sous enduit, et constitue une solution parfaite pour une application en façade.**
- Ame en plâtre traitée pour la résistance à l'humidité et aux moisissures
- Plaque renforcée d'un voile de verre imperméable, résistant aux UVs et aux moisissures sur ses deux faces, offrant des performances exceptionnelles en environnement extérieur.
- Les hautes performances mécaniques de la plaque sont assurées par un ancrage physique du voile de verre avec le noyau de gypse.
- Disponible avec bords droits en largeur 1,2m, et en longueur 2,4m et 1,2m (d'autres longueurs peuvent être disponibles sur commande en fonction des quantités requises).

Les atouts de Glasroc® X



Faible poids de la plaque permettant un travail plus facile et plus sûr (11 kg/m²)



Découpe facile avec une scie circulaire et un rail de guidage – limitation des poussières.
Découpe au cutter possible



Très bonne stabilité dimensionnelle, sans danger pour le système d'enduit



Classe de résistance au feu A1 selon EN 13501-1 :
adaptée aux exigences en matière de protection contre les incendies



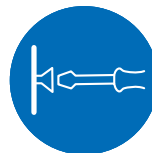
Le noyau de gypse résistant à l'humidité et
à la moisissure est solidement enveloppé par
un voile de verre hydrophobe et traité anti-UV



Glasroc® X peut être exposé jusqu'à
3 mois aux intempéries avant
la pose de l'enduit.



Accessoires du système Glasroc® X



- **Rigips Titan 3,8 x 35 mm**
Pour l'installation sur chevrons bois et ossature acier d'épaisseur inférieure ou égale à 0,7 mm



- **Rigips Gold 3,8 x 35 mm**
Pour l'installation sur ossature acier d'épaisseur > 0,7 mm



- **Bande Glasroc®X
Sealing Tape White 1000 FR**
Pour le traitement des joint entre plaques largeur 100 mm. La couche de base peut être appliquée directement sur la bande (pas d'enduit de jointoiment). 1 rouleau = 15 m² d'ouvrage environ



Les accessoires de fixations sont conformes
à la norme NF EN 14566+A1 : 2009
et portent le marquage CE.

Propriétés de Glasroc® X

SPÉCIFICATIONS	MÉTHODE UTILISÉE	RÉSULTATS
Type de bords	-	Bords droits
Type	EN 15283-1	GM-FH1
Épaisseur (mm)	EN 520	12,5 (±0,5)
Largeur (mm)	EN 520	1200 (+0 /-5)
Masse surfacique (± 0.5 kg/m ²)	EN 520	11
Densité (kg/m ³)	EN 520	885
CARACTERISTIQUES MÉCANIQUES		
Résistance en flexion (N)	EN 520	700 (sens longitudinal)
		440 (sens transversal)
Contrainte caractéristique en flexion (MPa)	EN 520	6,8 (sens longitudinal)
		4,9 (sens transversal)
Dureté superficielle : Billage maxi (mm)	EN 520	≤15
Module de flexion sens L	EN 520	3410 MPa
Module de flexion sens T		3324 MPa
COMPOTEMENT HYGROTHERMIQUE		
Résistance à la pénétration d'eau (%)	EN 520	≤5
Absorption d'eau en surface (g/m ²)	EN 15283-2	≤300
Variation dimensionnelle 30%-85% Rh à 20°C (mm/m)	EN 318	0,17
Conductivité thermique (W/m.K)	EN 12664	0,19
Facteur de résistance à la vapeur d'eau moyen (μ)	EN ISO 12572	18,2
RÉSISTANCE AUX AGRESSIONS BIOLOGIQUES		
Résistance aux moisissures selon ASTM D3273 et protocole CONIDIA	ASTM D3273	Pas de développement fongique
Résistance aux termites	EN 117	Pas de risque d'attaque
COMPOTEMENT AU FEU		
Classement de réaction au feu	EN 13501-1	A1

RÉFÉRENCES & CONDITIONNEMENT

PRODUIT	Épaisseur (mm)	Largeur (mm)	Longueur (mm)	Code article	EAN	Poids/m ²	m ² /pile	Cond.	Délai
Glasroc® X 13	12,5	1200	1200	H97601200	3496250470965	11±0,5	144	Pile de 100 plaques	À demander
Glasroc® X 13	12,5	1200	2400	H97602400	3496250470699	11±0,5	144	Pile de 50 plaques	À demander

PRODUIT	Largeur (mm)	Longueur (m)	Code article	EAN	Cond.	Délai
Glasroc® X Sealing Tape White 1000 FR	100	25	H97640002	3496250465138	Carton de 4 rouleaux	À demander

PRODUIT	Code article	EAN	pce/boite	Délai
Vis Titan 35/bte1000P	H97651000	4002806927686	1000	À demander
Vis Gold 35/bte1000P	H97661000	4002806874997	1000	À demander



ASSISTANCE TECHNIQUE



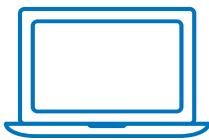
Afin **d'apporter des solutions aux problématiques techniques que vous rencontrez**, Placo® propose une assistance technique dédiée aux prescripteurs et entreprises de pose.

L'équipe assure une permanence téléphonique quotidienne et accompagne les professionnels pour apporter des solutions aux problématiques techniques rencontrées.

Assistance Technique

09 72 72 00 53

Numéro
non surtaxé



Et pour plus de renseignements

placo.fr

Retrouvez nos actualités et conseils :




SAINT-GOBAIN

PLACOPLATRE

Tour SAINT-GOBAIN
12, place de l'Iris
92400 COURBEVOIE
www.saint-gobain.com

PlacoPlatre, S.A. au capital social
de 10 000 000€ R.C.S. Nanterre 729 800 706

Weber, S.A. au capital social de 21 616 875€,
dont le siège social R.C.S. Servon 385 019 070

