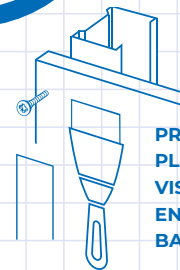
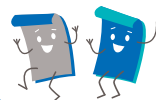


# Tout savoir sur le SYSTÈME 100%placo®

## LES ANTISÈCHES placo®



**PROFILÉ placo®**  
**PLAQUE placo®**  
**VIS placo®**  
**ENDUIT placo®**  
**BANDE placo®**

Le **SYSTÈME 100%placo®** concerne la réalisation d'ouvrages en plaques de plâtre **composés uniquement de produits de la marque Placo®** : profilé, plaque, vis, enduit et bande.

Afin de garantir les performances du système 100% Placo®, il est nécessaire d'**associer les plaques de plâtre Placo® aux profilés et accessoires Placo®**.

## QUELS SONT LES AVANTAGES À POSER LE SYSTÈME 100% PLACO® ?



### SIMPLICITÉ

Testée en amont par nos équipes techniques, la compatibilité des différents composants du **SYSTÈME 100%placo®** vous simplifie la vie sur vos chantiers.



### DES PERFORMANCES GARANTIES

La combinaison des composants du système Placo® a fait l'objet de nombreux tests de performances et de compatibilité attestés par des Procès-Verbaux de résistance au feu, des Rapports d'Essais acoustiques, des Avis Techniques et des Documents Techniques d'Application. Seule l'association exclusive des produits et accessoires Placo® avec une mise en œuvre qui respecte les règles de l'art et les recommandations Placo® vous garantit les performances (classement feu, hauteur limite d'ouvrage, affaiblissement acoustique,...) présentées dans l'Intégrale Placo®.



### L'ASSURABILITÉ DE VOS OUVRAGES

Poser le système 100% Placo® vous garantit d'être couvert par votre assurance professionnelle en cas de désordre ainsi qu'une réception de chantier sereine.



### LA GARANTIE PLACO®

En amont de vos chantiers, vous avez accès à notre assistance technique gratuite en distanciel (mail, téléphone...) ou sur le terrain via des visites, des rendez-vous de chantiers. Vous bénéficiez également de notre Service Après-Vente et d'une prise en charge par les équipes Placoplatre. Nos experts techniques peuvent aussi être amenés à se déplacer lors de la réalisation de vos chantiers.



### Le saviez-vous ?

Le DTU 25.41 garantit la mise en œuvre des produits certifiés NF et leur performance mécanique minimale mais ne fait pas état de performances feu ou acoustique qui sont évaluées par des Procès-Verbaux ou Rapports d'Essais.

DANS LA VIE,  
J'AIME PRENDRE  
DES RISQUES...

PAS  
SUR MES  
CHANTIERS



SYSTÈME  
**100%  
placo®**



PROFILÉ  
PLAQUE  
VIS  
ENDUIT  
BANDE

## Quels sont les risques à ne pas respecter le système 100% Placo® ?

### ❌ DES PERFORMANCES INSUFFISANTES ET/OU DES NON-CONFORMITÉS

Le remplacement d'un des éléments du système 100% Placo® (éléments d'ossature, plaque, enduit ...) ne permet pas d'assurer la garantie des performances indiquées dans nos différents procès-verbaux ainsi que la conformité à la réglementation.

### ❌ LE RISQUE DE NE PAS ÊTRE COUVERT PAS SON ASSURANCE EN CAS DE SINISTRE

Les ouvrages réalisés avec d'autres éléments que ceux prévus dans les systèmes 100% Placo® ne seront **pas assurables** au titre de la garantie décennale pour les ouvrages soumis à un avis technique. La responsabilité pénale de l'entité qui aura substitué un des composants peut être engagée avec le risque de s'exposer à des poursuites judiciaires en cas d'incident grave (incendie...).

#### A noter :

Il incombe à l'entité qui aura substitué un des composants du système 100% Placo® (par exemple, utilisation d'ossatures non décrites dans le PV de résistance au feu) de démontrer la conservation des performances des ouvrages et donc de leur assurabilité.

### ❌ LE REFUS DES OUVRAGES PAR LE BUREAU DE CONTRÔLE

En cas de **contrôle de l'ouvrage** ou lors de la fourniture du DOE (Dossier des Ouvrages Exécutés), le bureau de contrôle pourra émettre un avis défavorable. Placo® ne pourra pas justifier des performances si un des composants du système 100% Placo® a été substitué. Les frais de remise en conformité peuvent être conséquents.

### ❌ LE REFUS DE RÉCLAMATIONS

En cas de litige, Placo® ne pourra **pas accepter les réclamations**.

### ❌ UN IMPACT CARBONE MOINS FAVORABLE

Les **FDES Placo®** ne seront pas applicables, elles seront remplacées par des valeurs forfaitaires moins favorables.